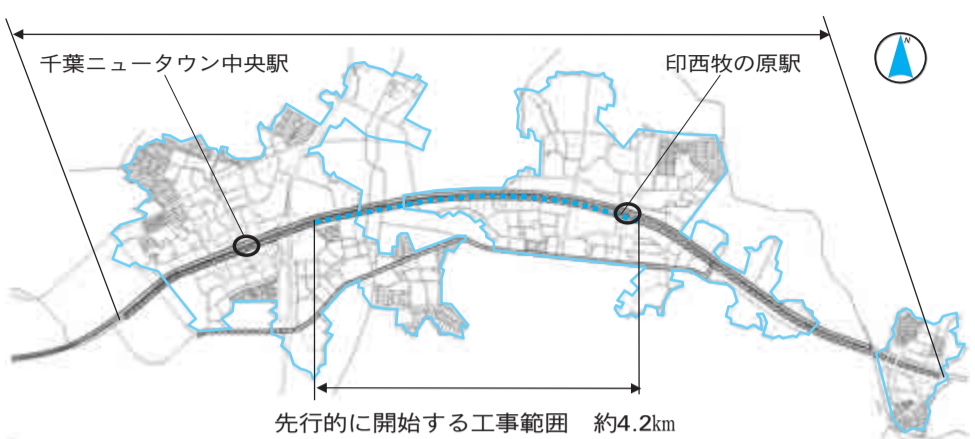


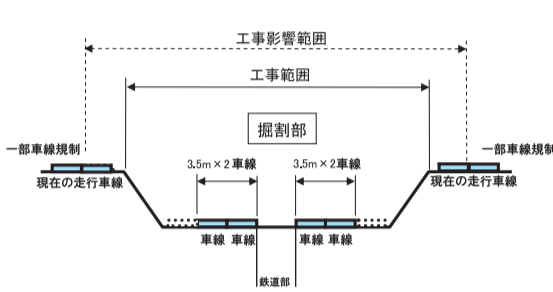
一月から北千葉道路(掘割部)の工事を開始

千葉ニュータウンの一部区間で掘割部を工事

●千葉ニュータウン内の北千葉道路(国道464号)掘割部整備範囲(約10km)●



●掘割部の横断面図●



将来、千葉ニュータウンから成田まで繋がる北千葉道路につぎましては、国および千葉県において工事が進められています。

この度、千葉ニュータウン内の一部区間の掘割部においても道路工事を開始します。

工事期間中は、現在の走行車線から工事用車両が出入りしたり、一部車線を規制しながら工事を行いますので、利用者や近隣のみなさんにはご迷惑をおかけしますが、ご理解とご協力をお願いします。

とおり行います。
●日時：1月10日(日)・午後2時～
●会場：中央駅前センター。
●独立行政法人都市再生機構千葉地域支社千葉ニュータウン事業本部事業部工事課(☎489339)。

平成22年4月1日から市役所などの閉庁時間を変更になります

市では、人事院および千葉県人事委員会勧告に基づき、職員の勤務時間を1日8時間(午前8時30分～午後5時30分)から1日7時間45分(午後8時30分～午後5時15分)に短縮することとなりました。

これに伴い、市役所などの閉庁時間が一部変更になります。ご協力をお願いいたします。

●閉庁時間変更となる施設…市役所・中央駅前出張所・牧の原出張所・船穂出張所・小林出張所・中央保健センター・南部保健センター・地域包括支援センター。

●閉庁時間…午後5時15分。
※保育園の保育時間や公民館、図書館の開館時間など上記施設以外の利用時間には変更はありません。

☎総務課人事職員班(☎内線432～434)。

庁舎改修工事のお知らせ

庁舎1階西側フロアの改修工事に引き続き、1月6日(水)から2階西側の改修工事が始まります。

この工事に伴い、社会福祉課、介護福祉課、保育課および子育て支援課の事務室が1階に変わります(内線電話番号の変更もありません)ので、ご利用の際はご注意ください。

詳しい配置については、庁舎ロビーなどに図面を掲示し、お知らせいたします。工事期間中はご迷惑をおかけしますが、ご理解いただきますようお願いいたします。

☎管財課管財契約班(☎421・422)。

危険業務従事者勲章受賞

◆瑞宝双光章 平川紘正氏(66歳・大森)



平川氏は昭和40年から印西

町(現印西市)消防団員として、昭和46年に退団されるまで地域防災の発展に尽力。その後、昭和47年から印西地区消防組合消防士に着任。以後、退職するまでの31年間、消防本部警防課長、印西消防署長などを歴任し、災害の未然防止など、消防行政の発展に貢献されました。

◆瑞宝単光章 宮本実氏(61歳・木刈)



宮本氏は、昭和42年に陸上

自衛隊に自衛官として採用され、入隊。昭和44年から高射教導隊に配属され、職務遂行にまい進されました。平成14年に退官するまでの35年間、高射学校の入校生に対する教育支援などに携わり、防衛の発展に貢献されました。

秋の勲章受賞

◆瑞宝双光章 市村貞雄氏(76歳・小倉台)



市村氏は、昭和30年に法務

事務官に任官され、以後退職されるまでの間、水戸および千葉地方法務局や東京法務局などで表示登記専門官や出張所長などの要職を歴任。平成3年に東京法務局民事行政部次長に就任、平成4年に退職。長年にわたって、法務行政にご尽力されました。

◆瑞宝双光章 伊藤寛氏(83歳・竹袋)



伊藤氏は、昭和22年に木下

町(現印西市)に入庁。以後退職するまでの40年間、産業課長や建設課長、総務課長などの要職を歴任。千葉ニュータウン事業などに携わり、ご尽力されました。昭和62年には印西市(現印西市)助役に選任され、2期8年に渡り、地方自治の発展に貢献されました。

民生委員・児童委員に2人を委嘱



▲西本美佐子氏 ▲榎田絹江氏

平成21年12月1日付けで、民生委員・児童委員に次の2人が委嘱されました。

●ニュータウン中央北地区…西本美佐子氏(木刈二丁目の一部担当)。

●ニュータウン中央南地区…榎田絹江氏(高花一丁目の一部担当)。

民生委員・児童委員は地域社会の福祉増進を図るため、市内の各地区に配置されており、地域で最も身近な相談・支援者です。お気軽にご相談ください。

☎社会福祉課厚生班(☎内線255・256)。

わが家の耐震相談会を開催

「わが家の耐震性」を考えよう

市では、建築基準法で耐震基準が改定された昭和56年以前に建築された木造住宅などの耐震性を推進するため、千葉県主催の耐震相談会を開催します。

対象：①どなたでも参加できます②新耐震基準(昭和56年)以前の木造住宅(市内に限る)をお持ちの人またはお住まいの人で、現に市内に居住している人。

②個別耐震相談…木造住宅を対象とした耐震について、相談員が住まいの状況に応じて相談を行います(1件30分程度)。

左記までお申し込みください。
※個別耐震相談を受ける人は、☎内線573)。

東京電力(株)成田支社から市に防犯灯を寄贈



▲東京電力(株)成田支社副支社長の松本氏(写真右)から目録を受け取る山崎市長

去る平成21年11月17日、東京電力(株)成田支社から防犯灯3灯が寄贈されました。この寄贈は、同社が長年続けられているものです。

寄贈された防犯灯は、東京電力の電柱に設置し、安全・安心なまちづくりのために役立ちます。

☎市民活動推進課市民安全室(☎内線356)。