

## 教育委員会委員



教育長  
大木 弘



教育長職務代理人  
佐藤 めぐみ



委員  
大野 忠寄



委員  
寺田 充良



委員  
鈴木 裕枝

役職名	氏名	任期(就任年月日)	役職の任期
教育長	おおき ひろし 大木 弘	平成28年10月1日～平成31年9月30日 (平成24年10月1日)	平成28年10月1日～ 平成31年9月30日
教育長職務 代理人	さとう めぐみ 佐藤 めぐみ	平成26年10月1日～平成30年9月30日 (平成22年10月1日)	平成28年10月1日～ 平成30年9月30日
委員	おおの ただより 大野 忠寄	平成27年10月1日～平成31年9月30日 (平成23年10月1日)	
委員	てらだ みつよし 寺田 充良	平成25年10月1日～平成29年9月30日 (平成25年10月1日)	
委員	すずき ひろえ 鈴木 裕枝	平成28年10月1日～平成32年9月30日 (平成28年10月1日)	

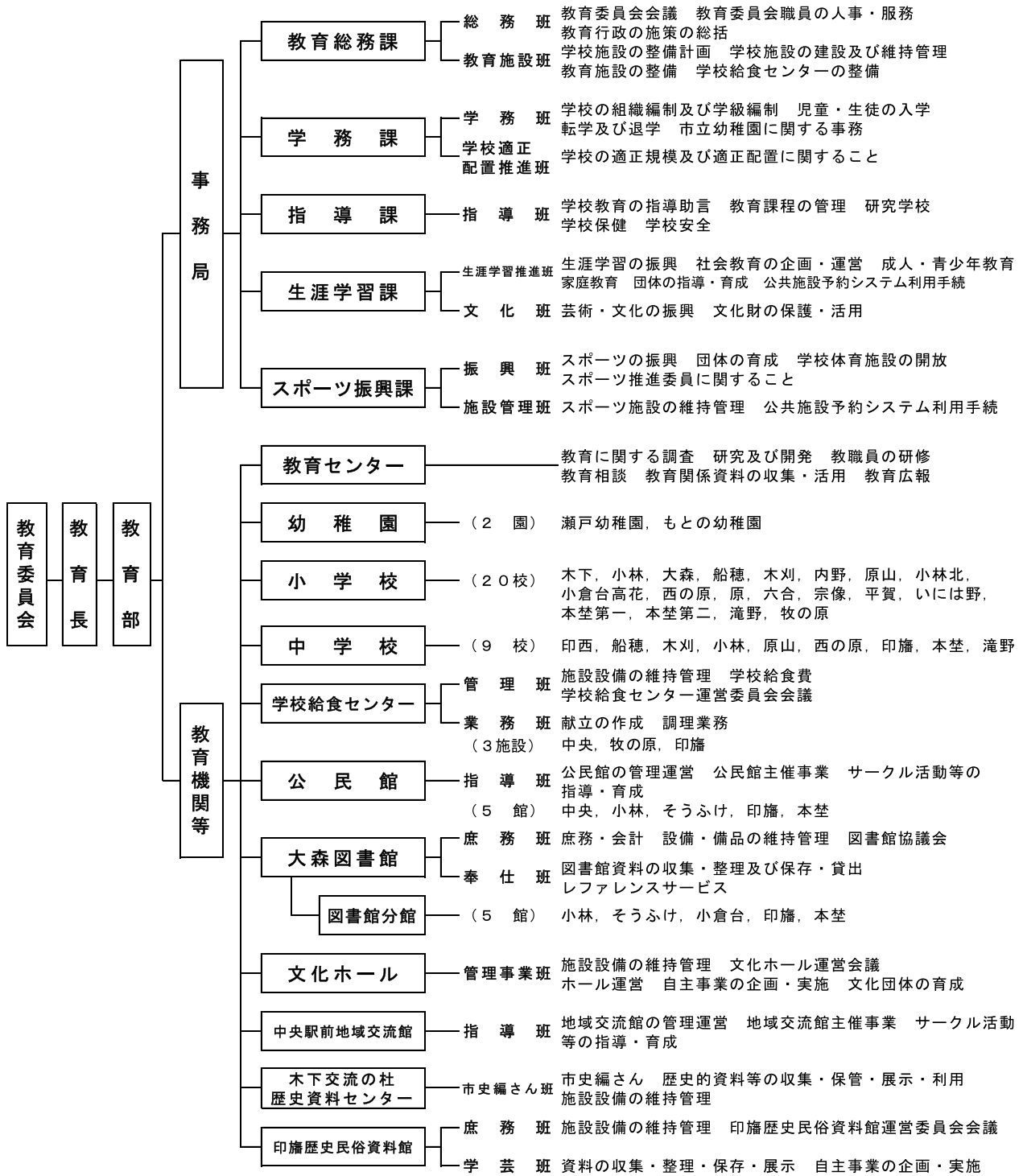
## 教育委員会議

教育委員会は毎月1回定例会を開催し、必要に応じて臨時会を開催しています。平成28年度の開催回数と付議案件は次のとおりです。

区別	定例会	臨時会	計
回数	12	0	12

件名	件数
・教育委員会の規則及び訓令を制定し、又は改廃すること。	17
・予算、条例その他議会の議決を要する事件の議案について、市長に意見を申出ること。	18
・附属機関の委員を任命し、又は委嘱すること。	30
・教育功労者等を表彰すること。	3
・教科書その他教材の取扱いの方針を定めること。	1
・その他の事項	21
合計	90

組織及び事務分掌



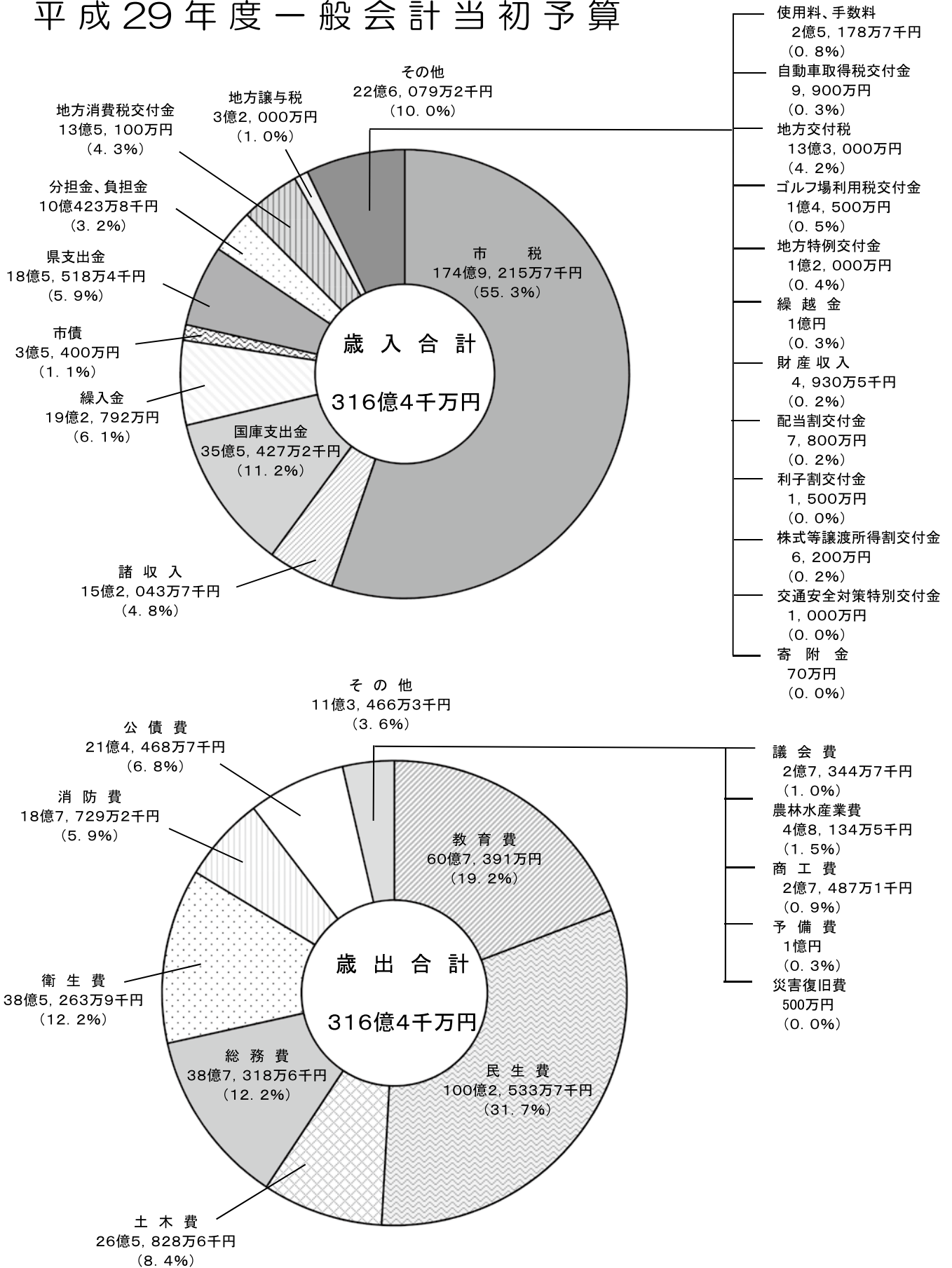
# 教育行財政 職員数

(平成29年5月1日)

課名等 職名	教育長	教育部	教育総務課	学務課	指導課	生涯学習課	スポーツ振興課	教育センター	幼稚園	小・中学校	学校給食センター	公民館	図書館	文化ホール	中央駅前地域交流館	印旛歴史民俗資料館	木下交流の杜歴史資料センター	計
教育長	1																	1
教育部長		1																1
参事		1																1
課長			(1)	1	1	1	1											4 (1)
館(所・園)長								1	2		3 (2)	5	1	1	1	(1)	1	15 (3)
主幹		1	(1)	1	1													3 (1)
課内室長																		0
副主幹			1									(1)						1 (1)
副(分)館(所)長													3 (3)					3 (3)
指導主事				2	5			4										11
社会教育主事						(1)						(2)						0 (3)
主査			3	4	(2)	4	1				4 (1)	2	8	2	1	1	1	31 (3)
主査補			1	1		1	3					2 (2)	2		1 (1)		1	12 (3)
主任主事				1			1			1			1	1	(1)			5 (1)
主事			1			1	1					2	3		1			9
主事補						1	1					2						4
主任学芸員						1												1
学芸員																		0
技師			2															2
技師補			1															1
教諭									9									9
主任保健師																		0
歯科衛生士					1													1
主任栄養士										1								1
主任保育士																		0
主任自動車運転手				1														1
主任用務員										8								8
主任技術作業員							2										1	3
技術作業員																		0
用務員										3								3
計	1	3	9 (2)	11	8 (2)	9 (1)	10	5	11	11	9 (3)	13 (5)	18 (3)	4	4 (2)	1 (1)	4	131 (19)

※表中の( )は兼務・事務取扱・併任となります。

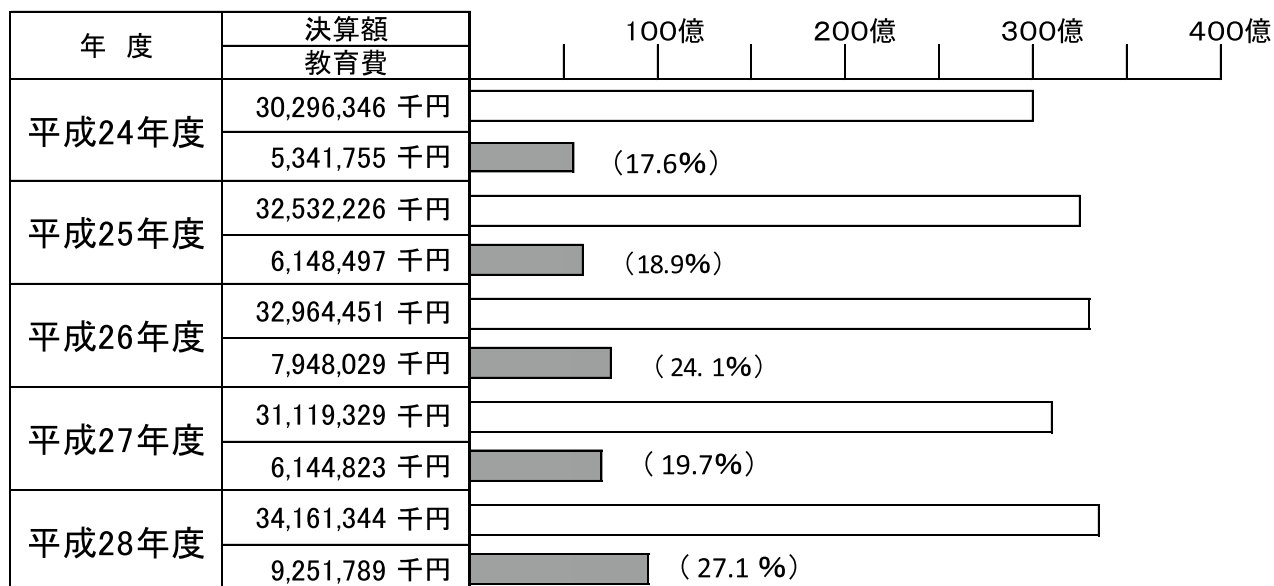
# 1 平成29年度一般会計当初予算



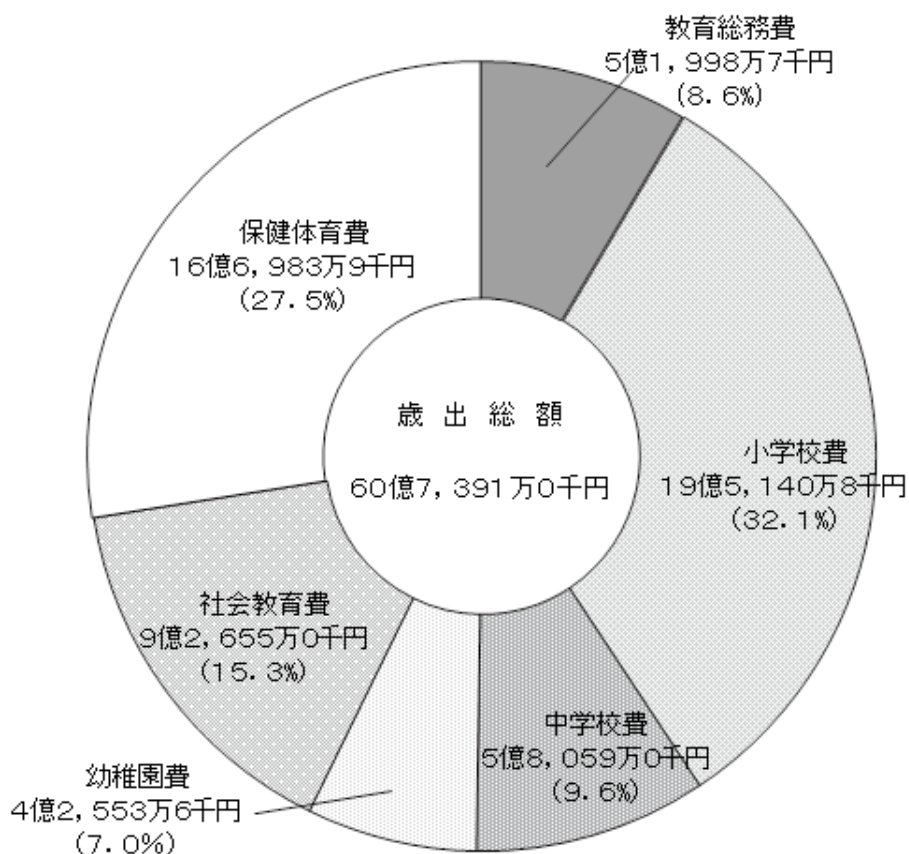
## 2 年度別市一般会計決算額と教育費

(単位:千円, %)

□ 決算額 ■ 教育費



## 3 平成29年度教育費予算の構成



4 平成29年度教育費予算

款 項 目	平成29年度	平成28年度	前年度	
	予算額 (千円)	予算額 (千円)	比較増減額 (千円)	増 減 率 (%)
9 教 育 費	6,073,910	9,021,032	△ 2,947,122	△ 32.7
1 教育総務費	519,987	571,498	△ 51,511	△ 9.0
1 教育委員会費	4,558	4,547	11	0.2
2 事務局費	361,182	351,406	9,776	2.8
3 教育研究指導費	96,926	171,812	△ 74,886	△ 43.6
4 教育センター費	57,321	43,733	13,588	31.1
2 小学校費	1,951,408	1,368,845	582,563	42.6
1 学校管理費	1,269,743	640,752	628,991	98.2
2 教育振興費	155,730	198,773	△ 43,043	△ 21.7
3 学校建設費	525,935	529,320	△ 3,385	△ 0.6
3 中学校費	580,590	1,073,626	△ 493,036	△ 45.9
1 学校管理費	232,270	799,169	△ 566,899	△ 70.9
2 教育振興費	117,309	43,630	73,679	168.9
3 学校建設費	231,011	230,827	184	0.1
4 幼稚園費	425,536	373,659	51,877	13.9
1 幼稚園費	425,536	373,659	51,877	13.9
5 社会教育費	926,550	938,066	△ 11,516	△ 1.2
1 社会教育総務費	126,592	116,388	10,204	8.8
2 青少年対策費	9,216	10,871	△ 1,655	△ 15.2
3 文化振興費	32,767	38,399	△ 5,632	△ 14.7
4 公民館費	348,407	383,507	△ 35,100	△ 9.2
5 視聴覚ライブラリー費	0	490	△ 490	△ 100.0
6 図書館費	269,105	261,957	7,148	2.7
7 文化ホール費	118,675	119,701	△ 1,026	△ 0.9
8 資料館費	21,788	6,753	15,035	222.6
6 保健体育費	1,669,839	4,695,338	△ 3,025,499	△ 64.4
1 保健体育総務費	160,469	148,852	11,617	7.8
2 体育振興費	82,444	91,777	△ 9,333	△ 10.2
3 学校給食費	1,426,926	4,454,709	△ 3,027,783	△ 68.0
歳 出 合 計	6,073,910	9,021,032	△ 2,947,122	△ 32.7

5 市内小・中学校及び幼稚園の状況

(1) 小学校

(平成29年5月1日)

NO	学校名	所在地	TEL FAX	創立年月日	児童・生徒数			学級数		
					男	女	計	普通	特別支援	計
1	木下小学校	木下1502	42-2607 42-4000	明治6年2月	176	174	350	12	2	14
2	小林小学校	小林2448-2	42-4311 42-5625	明治7年7月15日	93	67	160	6	2	8
3	大森小学校	大森3350	42-2089 42-3438	明治26年7月14日	104	105	209	6	2	8
4	船穂小学校	船尾1292	46-0023 46-5774	明治6年3月	25	22	47	6	1	7
5	木刈小学校	木刈2-6	46-1755 46-1756	昭和59年4月5日	315	250	565	17	2	19
6	内野小学校	内野1-1	46-1781 46-1782	昭和59年4月1日	196	195	391	13	3	16
7	原山小学校	原山3-4	46-1701 46-1702	平成元年4月1日	117	118	235	10	2	12
8	小林北小学校	小林北5-1-5	97-1100 97-1103	平成3年4月1日	89	86	175	6	2	8
9	小倉台小学校	小倉台2-3	46-5711 46-5712	平成3年4月1日	535	507	1,042	31	3	34
10	高花小学校	高花2-4	46-6211 46-6212	平成3年4月1日	160	164	324	12	2	14
11	西の原小学校	西の原2-7	45-0150 45-0151	平成6年4月1日	200	225	425	14	2	16
12	原小学校	原3-5	45-8611 45-8613	平成8年4月5日	396	405	801	25	2	27
13	六合小学校	瀬戸1580	98-0006 98-0719	明治6年1月	48	44	92	6	2	8
14	宗像小学校	岩戸1680	99-0007 99-0214	明治6年3月	12	12	24	4	1	5
15	平賀小学校	平賀1161-2	98-1151 98-0791	平成2年4月1日	61	53	114	6	2	8
16	いには野小学校	若萩3-9	98-2080 98-2082	平成12年4月1日	266	224	490	16	3	19
17	本埜第一小学校	中根1281-2	97-0035 97-2756	明治21年6月24日	26	23	49	5	1	6
18	本埜第二小学校	笠神1745	97-0036 97-2761	明治6年3月	25	22	47	5	2	7
19	滝野小学校	滝野5-1	97-1977 97-2933	平成9年4月1日	185	184	369	12	2	14
20	牧の原小学校	牧の原3-1-1	29-5560 46-1800	平成27年4月1日	102	112	214	9	2	11
計					3,131	2,992	6,123	221	40	261

(2) 中学校

1	印西中学校	大森2244	42-3151 42-3649	昭和33年4月1日	151	191	342	11	2	13
2	船穂中学校	高花1-3	46-0021 46-2701	昭和22年5月	88	77	165	6	2	8
3	木刈中学校	木刈2-1	46-1751 46-1752	昭和59年4月1日	241	242	483	14	2	16
4	小林中学校	小林大門下1-4-1	97-3100 97-3101	平成2年4月1日	95	83	178	7	2	9
5	原山中学校	原山1-2	46-6911 46-6912	平成2年4月1日	128	155	283	9	2	11
6	西の原中学校	西の原1-3	45-0160 45-0161	平成6年4月1日	233	245	478	14	2	16
7	印旛中学校	舞姫2-1-1	98-0711 98-0772	昭和50年4月2日	199	174	373	12	2	14
8	本埜中学校	笠神250	97-0009 97-4663	昭和22年5月10日	32	33	65	3	2	5
9	滝野中学校	滝野5-2	97-1988 97-2944	平成9年4月1日	129	116	245	8	2	10
計					1,296	1,316	2,612	84	18	102

(3) 幼稚園

1	瀬戸幼稚園	瀬戸1580	98-0434 98-1900	昭和51年	30	32	62	3	0	3
2	もとの幼稚園	中根1403-10	97-1010 97-0130	平成7年	136	136	272	9	0	9
計					166	168	334	12	0	12