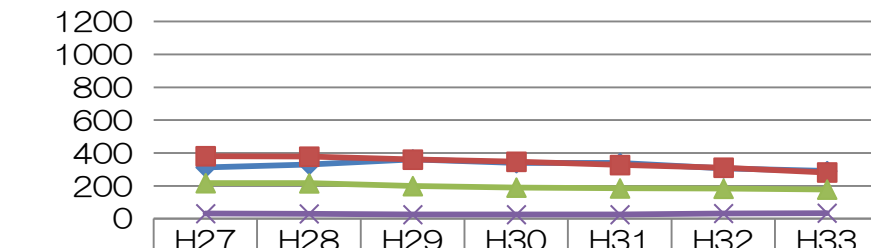


【各中学校区別 小・中学校の児童数生徒数の推移】

### 印西中学校区

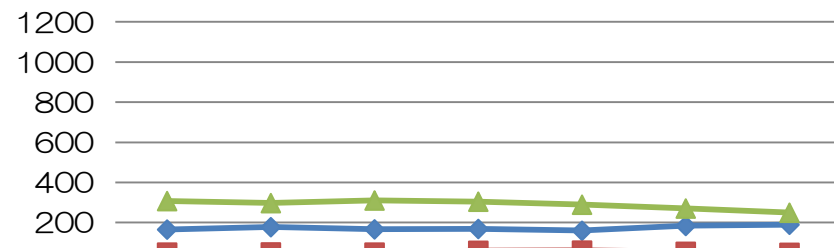
●印西中学校 ●木下小学校 ▲大森小学校 ×永治小学校



	H27	H28	H29	H30	H31	H32	H33
印西中学校	313	329	361	339	339	307	290
木下小学校	381	378	360	347	327	311	282
大森小学校	217	216	199	190	185	183	178
永治小学校	31	30	25	25	25	32	34

### 船穂中学校区

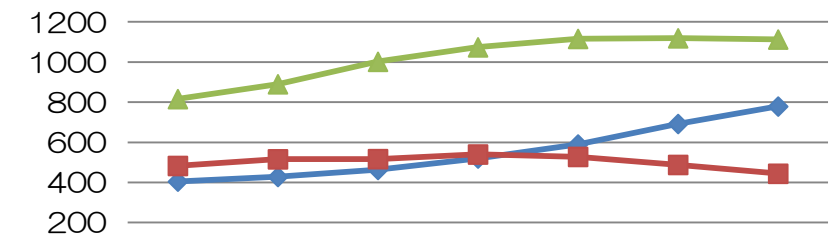
●船穂中学校 ●船穂小学校 ▲高花小学校



	H27	H28	H29	H30	H31	H32	H33
船穂中学校	166	178	167	169	160	184	190
船穂小学校	51	52	51	60	61	55	50
高花小学校	308	298	311	305	290	271	250

### 木刈中学校区

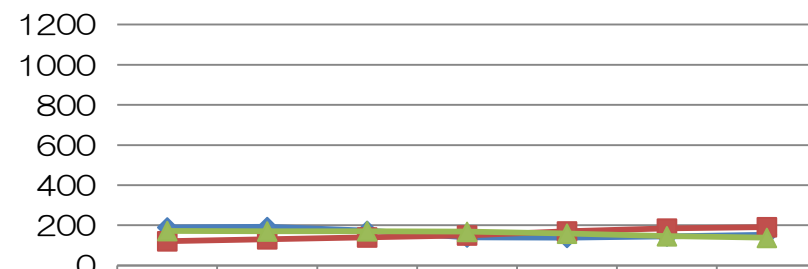
●木刈中学校 ●木刈小学校 ▲小倉台小学校



	H27	H28	H29	H30	H31	H32	H33
木刈中学校	405	428	463	520	590	692	779
木刈小学校	483	516	517	540	528	488	444
小倉台小学校	816	890	1,002	1,074	1,116	1,119	1,113

### 小林中学校区

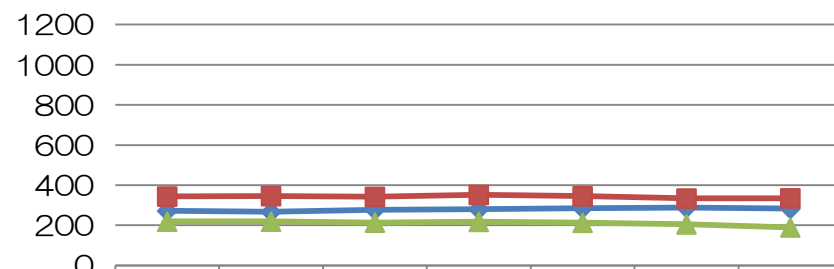
●小林中学校 ●小林小学校 ▲小林北小学校



	H27	H28	H29	H30	H31	H32	H33
小林中学校	190	192	173	140	138	145	153
小林小学校	121	131	140	150	170	184	191
小林北小学校	172	170	171	168	159	146	138

### 原山中学校区

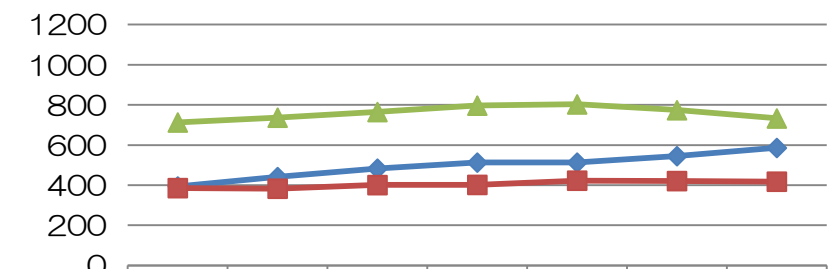
●原山中学校 ●内野小学校 ▲原山小学校



	H27	H28	H29	H30	H31	H32	H33
原山中学校	272	267	277	280	285	288	283
内野小学校	344	346	342	352	345	334	335
原山小学校	219	219	214	218	213	205	190

### 西の原中学校区

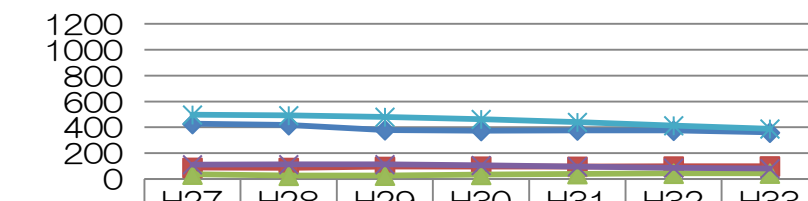
●西の原中学校 ●西の原小学校 ▲原小学校



	H27	H28	H29	H30	H31	H32	H33
西の原中学校	394	441	483	513	513	545	586
西の原小学校	386	383	401	402	423	421	418
原小学校	713	737	765	797	803	774	733

### 印旛中学校区

●印旛中学校 ●六合小学校 ▲宗像小学校  
×平賀小学校 ×いには野小学校



	H27	H28	H29	H30	H31	H32	H33
印旛中学校	427	418	379	373	377	375	360
六合小学校	88	87	95	97	96	98	99
宗像小学校	36	27	28	34	40	43	44
平賀小学校	112	113	113	106	97	86	81
いには野小学校	497	492	480	463	440	414	389

### 本埜中学校区

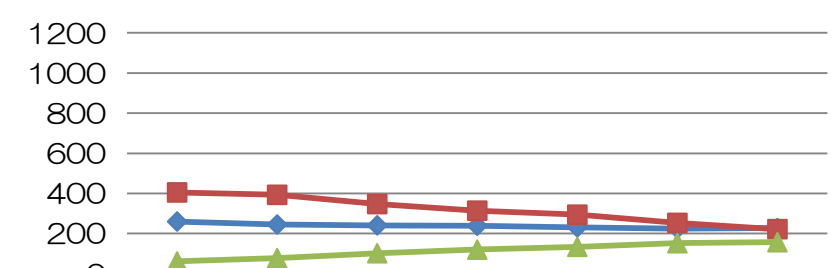
●本埜中学校 ●本埜第一小学校 ▲本埜第二小学校



	H27	H28	H29	H30	H31	H32	H33
本埜中学校	59	64	65	65	52	51	47
本埜第一小学校	45	45	55	67	73	79	78
本埜第二小学校	67	58	52	44	44	39	36

### 滝野中学校区

●滝野中学校 ●滝野小学校 ▲牧の原小学校



	H27	H28	H29	H30	H31	H32	H33
滝野中学校	260	245	241	239	231	225	227
滝野小学校	405	393	347	314	294	253	222
牧の原小学校	61	78	102	120	134	152	157

※中学校区児童生徒数は、資料 4-3 によるもの