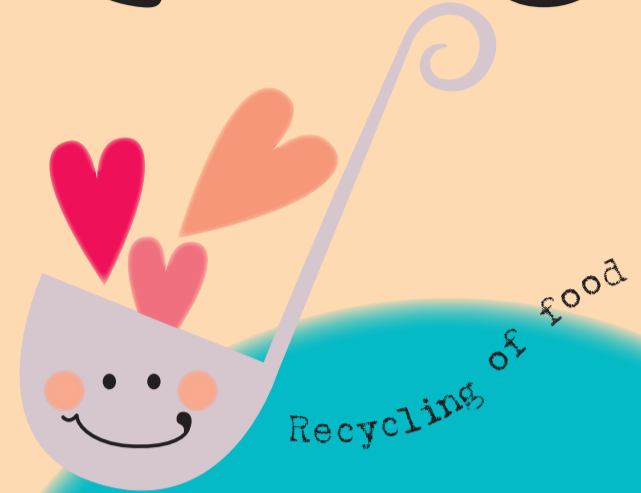


# 第35回フードドライブ

# ご家庭に眠っている 食品大募集!

おかげさまで  
前回のフードドライブでは  
約**16.6**トンの食品を  
集めることができました。



日本では年間約2,500万トンの食品が廃棄され、その中にはまだ食べられるのに捨てられてしまう食品が500~600万トンもあると言われています。ご家庭で不要な食品があればぜひご寄贈ください。いただいた食品は「フードバンクちば」が責任を持って福祉関連施設へ、支援団体などを通じて生活に困窮している方にお配りします。皆さまのご協力をお願いいたします。

**フードドライブ<食品の回収>にご協力ください!**

令和6年 **1/15** (月) ~ **2/29** (木)

平日 9:00 ~ 17:00

受け取り  
窓口

**フードバンクちば 他県内各所**

主催：フードバンクちば 共催：千葉県社会福祉協議会

協力：旭市社会福祉協議会・我孫子市社会福祉協議会・いすみ市社会福祉協議会・市川市社会福祉協議会・印西市社会福祉協議会・浦安市社会福祉協議会・大網白里市社会福祉協議会・香取市社会福祉協議会・鎌ヶ谷市社会福祉協議会・鴨川市社会福祉協議会・木更津市社会福祉協議会・君津市社会福祉協議会・鋸南町社会福祉協議会・九十九里町社会福祉協議会・神崎町社会福祉協議会・栄町社会福祉協議会・佐倉市社会福祉協議会・山武市社会福祉協議会・酒々井町社会福祉協議会・芝山町社会福祉協議会・白井市社会福祉協議会・匝瑳市社会福祉協議会・袖ヶ浦市社会福祉協議会・多古町社会福祉協議会・館山市社会福祉協議会・千葉市社会福祉協議会・東金市社会福祉協議会・東庄町社会福祉協議会・富里市社会福祉協議会・流山市社会福祉協議会・習志野市社会福祉協議会・成田市社会福祉協議会・野田市社会福祉協議会・富津市社会福祉協議会・船橋市社会福祉協議会・松戸市社会福祉協議会・南房総市社会福祉協議会・茂原市社会福祉協議会・八街市社会福祉協議会・八千代市社会福祉協議会・四街道市社会福祉協議会・横芝光町社会福祉協議会

## 寄付いただきたい食品

- 米・乾麺・防災食等
- 缶詰・瓶詰等
- レトルト食品
- インスタント食品
- 菓子・飲料
- 乾物・調味料各種
- ギフトパック (お歳暮・お中元等)



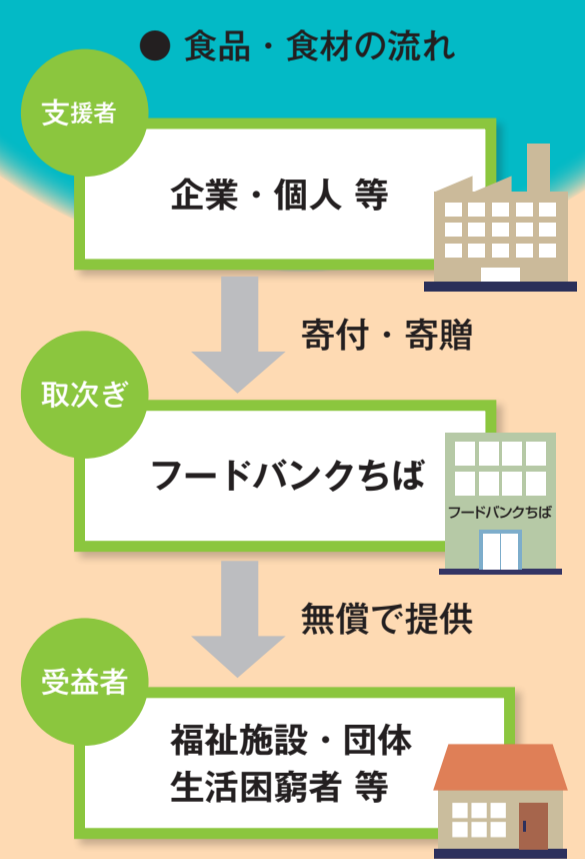
## 注意いただきたい点

- ① 賞味期限が明記され、かつ2ヶ月以上あるもの
- ② 常温で保存が可能なもの
- ③ 未開封であるもの
- ④ 破損で中身が出ていないもの
- ⑤ お米は前年度産まで (今回は令和4・5年度産) (玄米可)
- ⑥ アルコール類は受付けておりません

いただいた食品は主に、支援機関からの要請に基づき、緊急性の高い個人や世帯へそれぞれの状況に合わせて食品を箱詰めし、宅配便等を使って迅速にお届けしています。

### フードバンクとは

フードバンクでは、まだ食べることができるのに、さまざまな理由で廃棄されてしまう食品・食材を、企業や家庭などから引き取り、食べ物を必要としている施設や人達へ無償で届ける活動をしています。食べられるのに捨てられてしまう食べ物と食べる物がなくて困っている人達の間で矛盾を少しでも改善するために、両者の間の橋渡しの役割を担っています。



詳細はフードバンクちば **043-301-4025** までお問い合わせください。