

内水 ハザードマップ

「内水ハザードマップ」は下水道の雨水排水能力を超える降雨により、雨を河川等の公共の水域に放流できない場合に発生する浸水区域を示しています。

マップで示される浸水想定区域および浸水の程度は、過去に我孫子観測所で観測された降雨量のうち、平成20年8月30日の105mm（1時間の降雨量が最大）と同様の雨が降った場合の浸水を想定したものです。

ご自宅周辺で、道路冠水が始まった場合は、内水は氾濫が発生する前兆ですので注意が必要です。

令和4年3月更新

広域避難場所・指定避難所・特別避難所

広域避難場所 市街地における大規模火災が発生した場合に、輻射熱や煙から身を守り生命の安全を確保するため、一時的に避難する場所です。公園や公共空地等を指定しています。

名称	所在地	電話番号	対象災害
千葉県立北総花の丘公園	原山1-12-1	47-4030	火災
東京電機大学 千葉ニュータウンキャンパス	武西学園台2-1200		火災
松山下公園	浦部275	42-8417	火災

指定避難所 住家の全半壊、焼失、浸水により住宅を失った方又は居住が困難な被災者のうち、避難を必要とする方を一時収容し、保護するための場所です。

木下小学校	木下1502	42-2607	火災
小林小学校	小林2448-2	42-4311	火災、土砂災害
大森小学校	大森3350	42-2089	火災
船穂小学校	船尾1292	46-0023	火災、土砂災害
旧永治小学校	浦部557	*	火災
木刈小学校	木刈2-6	46-1755	火災
内野小学校	内野1-1	46-1781	火災
原山小学校	原山3-4	46-1701	火災
小林北小学校	小林北5-1-5	97-1100	火災
小倉台小学校	小倉台2-3	46-5711	火災
高花小学校	高花2-4	46-6211	火災
西の原小学校	西の原2-7	45-0150	火災
原小学校	原3-5	45-8611	火災
六合小学校	瀬戸1580	98-0006	火災
旧宗像小学校	岩戸1680	*	火災、土砂災害
平賀小学校	平賀1161-2	98-1151	火災
いには野小学校	若萩3-9	98-2080	火災
本笠小学校	中根1281-2	97-0035	火災
旧本笠第二小学校	笠神1745	*	火災
滝野小学校	滝野5-1	97-1977	火災
印西中学校	大森2244	42-3151	火災
船穂中学校	高花1-3	46-0021	火災
木刈中学校	木刈2-1	46-1751	火災
小林中学校	小林大門下1-4-1	97-3100	火災
原山中学校	原山1-2	46-6911	火災
西の原中学校	西の原1-3	45-0160	火災
印旛中学校	舞姫2-1-1	98-0711	火災
本笠中学校	笠神250	97-0009	火災
滝野中学校	滝野5-2	97-1988	火災
そうふけふれあいの里	草深924	47-4700	火災
平岡自然の家	平岡1554	42-1008	火災
牧の原小学校	牧の原3-1-1	29-5560	火災

小林小学校、船穂小学校、旧宗像小学校については、土砂災害の発生のある場合、特別避難所として開設します。

特別避難所 福祉避難所として、災害時要援護者に特別な配慮をしたり、一時的な避難所として、床上（床下）浸水時や土砂災害警戒区域付近の市民が応急避難するため、市長が必要と認めた場合に開設します。

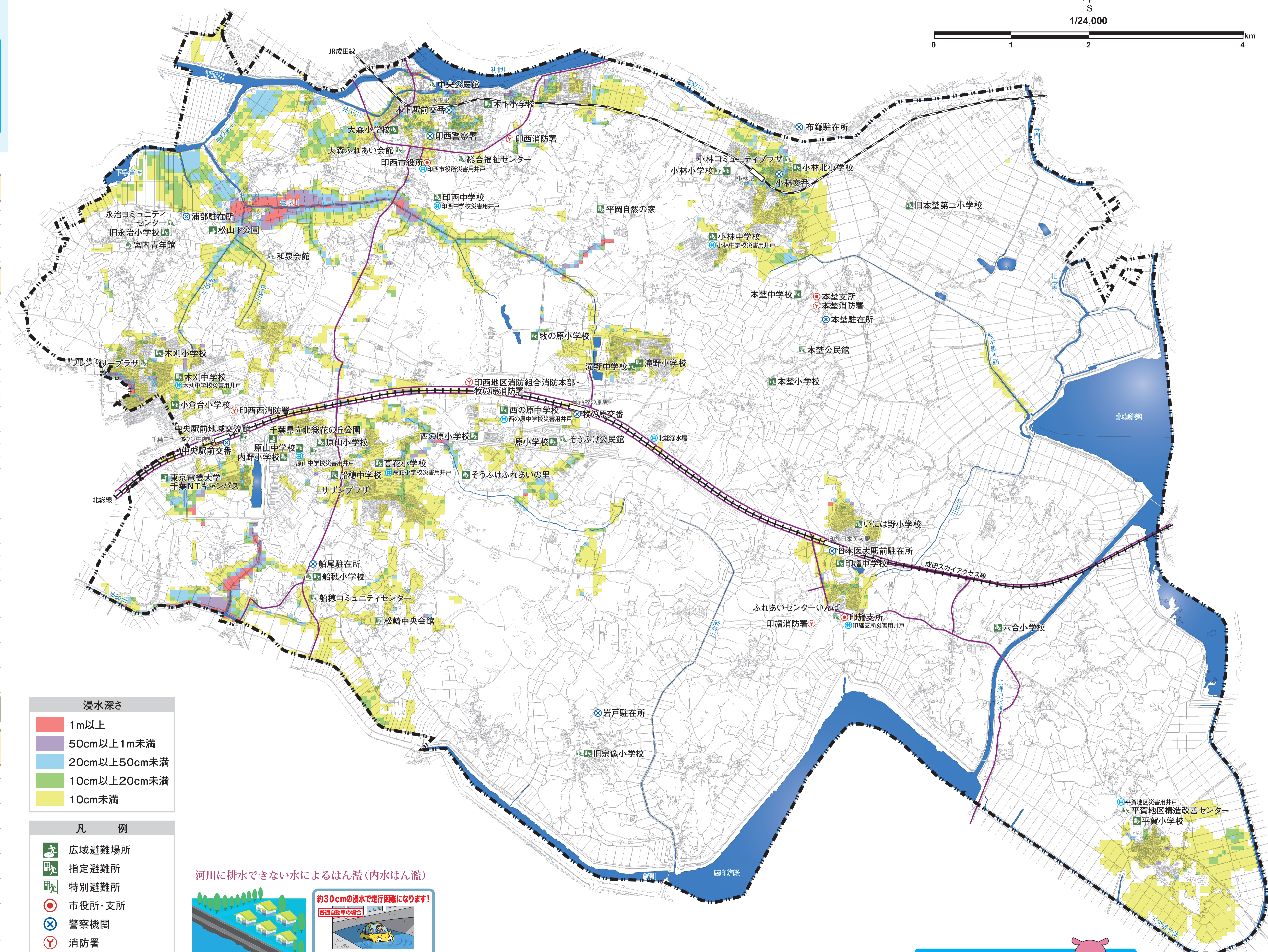
総合福祉センター	竹袋614-9	42-0144	火災
中央公民館	大森3934-1	42-2911	火災
中央駅前地域交流館	中央南1-2	46-5111	火災
小林公民館	小林北5-1-6	97-0003	火災
そうふけ公民館	原3-4	45-3800	火災
フレンドリープラザ	木刈4-3-1	46-8611	火災
サザンプラザ	原山3-3	45-0611	火災
永治コミュニティセンター	浦部411-3	42-1101	火災
船穂コミュニティセンター	船尾786-1	48-5311	火災
ふれあいセンターいんば	美瀬1-25	80-3900	火災、土砂災害
本笠公民館	中根1375	97-2011	火災、土砂災害
宮内青年館	浦部1430-3		土砂災害
大森ふれあい会館	大森2646-8		土砂災害
和泉会館	和泉885-1		土砂災害
平賀地区構造改善センター	平賀928		土砂災害
松崎中央会館	松崎396		土砂災害

火災 地震 台風の接近や洪水 土による土砂災害

※については、印西市防災課まで（42-5111）



0 1 2 4 km



- 凡 例**
- 広域避難場所
 - 指定避難所
 - 特別避難所
 - 市役所・支所
 - 警察機関
 - 消防署
 - 災害用井戸・給水拠点
 - 県緊急輸送路

河川に排水できない水によるはん濫（内水はん濫）



印西市役所 総務部 防災課
千葉県印西市大森2364-2
電話 0476-42-5111