

住民基本台帳の閲覧状況の公表 平成21年4月～平成22年3月分

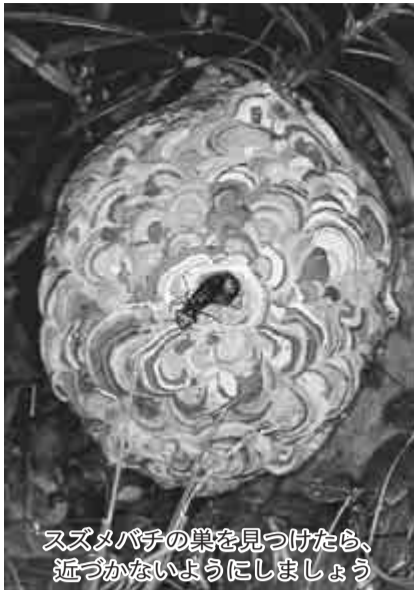
住民基本台帳法第11条第3項および第11条の2第12項、住民基本台帳の一部の閲覧及び住民票の写し等の交付に関する省令第3条の規定に基づき、下記のとおり公表します。
圏市民課窓口班 (☎内線238)。

閲覧年月日	閲覧申出者	委託者	利用目的	閲覧対象
6月9日	原山西町内会	—	名簿および緊急連絡網作成のため	原山1、2丁目の男女
7月28日	㈱エスピー研	千葉県総合企画部報道広報課	第38回県政に関する世論調査	宗甫・別所・原1丁目の20歳以上の男女32人
9月8日	民生児童委員	—	敬老の日の記念品配布および現況確認	原山3丁目5番地・原山3丁目9番地の70歳以上の男女
9月10日	㈱エスピー研	千葉県総合企画部報道広報課	千葉県民アンケート調査	大森・小倉台1丁目の20歳以上の男女32人
10月1日	㈱ちばぎん総合研究所	千葉県総合企画部男女共同参画課	平成21年度男女共同参画社会の実現に向けての意識調査	西の原1丁目・小倉台1丁目の20歳以上の男女20人
11月12日	㈱サーベイリサーチセンター	千葉県環境生活部県民生活課	消費生活に係る県民意識調査	小林浅間1丁目・西の原2丁目の20歳以上の男女40人
11月17日	防衛省	自衛隊千葉地方協力本部	自衛官の募集	印西市全域の昭和63年4月2日～平成1年4月1日および平成4年4月2日～平成5年4月1日に出生した男女
11月18日				
12月2日	㈱エスピー研	千葉県総合企画部報道広報課	平成21年度第39回県政に関する世論調査	内野2丁目、発作の20歳以上の男女32人
12月16日	㈱RJCリサーチ	内閣府経済社会総合研究所	家族関係、就労、退職金および教育・資産の世代間移行に関する調査	小林大門下3丁目の20歳以上の男女20人
1月6日	㈱ビデオリサーチ	日本たばこ産業(株)	2010年全国たばこ喫煙者率調査	原山3丁目の大正9年5月1日～平成2年4月30日生まれの男女20人
1月13日	㈱サーベイリサーチセンター	千葉県商工労働部雇用労働課	ワーク・ライフ・バランスに関する県民意識調査	大塚3丁目、原2丁目の18歳以上の男女各20人
1月13日	㈱新情報センター	NHK放送文化研究所	家族に関する世論調査	原4丁目の16歳以上の男女12人
2月9日	㈱中央調査社	㈱野村総合研究所	放送についての意識調査	木下東4丁目の16歳以上の男女14人

環境

スズメバチの巣の駆除に補助金

スズメバチは強烈な毒を持ち、他者への攻撃性も高い危険な蜂です。市ではスズメバチの巣の駆除をする人に対して駆除費の一部を補助します。



スズメバチの巣を見つけたら、近づかないようにしましょう

補助を受けるには事前に市の申し込みが必要です。スズメバチの巣を見つけた人は左記までご連絡ください。なお、スズメバチ以外のハチの巣の駆除については、補助金は出ません。

また、ハチの巣の駆除を自身でする人には防護服の貸し出しもしています。

●補助金額など：駆除費の2

分の1(上限50,000円)。環境保全課環境指導班(☎内線365・366)、印旛支所地域づくり課(☎981111)、本笠支所地域づくり課(☎971111)。

井戸水の衛生管理をしましょう

衛生的で安全な飲み水は、生活や健康のために欠くことのできないものです。飲み水として井戸水を利用している人は次のことに注意して管理をしてください。

- コップに水を採って、色、濁り、においに異常がないか点検しましょう。
- 井戸や貯水タンクの周りの点検、清掃をしましょう。
- 年1回水質検査を受けましょう。

税金

市民税・県民税の納税通知書を発送

平成22年度市民税・県民税の納税通知書を6月15日(火)に発送する予定です。

第1期の納期限は6月30日(水)ですので、納め忘れのないようお願いいたします。なお、会社などに勤務していて市民税・県民税を給料天引きされている人については、勤務先へ発送しています。

未登記家屋についてのお願い

固定資産税の対象家屋を把握するために、登記されていない家屋(未登記家屋)で、次の①②③に該当する場合は必ず左記までご連絡ください(登記されている家屋は法務局から市へ通知されます)。

- ①未登記家屋の所有者名義を変更(売買・相続など)した場合。
- ②未登記家屋を滅失(取り壊し)した場合(登記家屋で滅失申請していない場合も含む)。
- ③家屋を新増築したが未登記の場合。

システム統合などに伴う図書館業務の変更と臨時休館

図書館情報システムの統合・機材の入れ替えならびに書架整理作業などを次のとおり行います。

- 作業期間：6月7日(月)～7月7日(水)。
- 作業に伴う休館日：毎週月曜日、7月6日(火)と7月7日(水)。

期間中はご迷惑をおかけしますが、より使いやすい図書館となるよう整備を進めますので、ご理解・ご協力をお願いします。

市内路線バスでのバス共通カードの利用終了

現在市内を運行している路線バスのうち、バス共通カードは、ちばレインボーバスとふれあいバスで利用できます。しかし、両バス路線とも、Suica(スイカ)、PASMO(パスモ)などのICカードへ移行するため、バス共通カードは7月31日(土)をもって利用できなくなります。

ただし、未使用分については、カードを購入したバス会社の窓口で払い戻しが可能です。

ミニ・ガイド パートI

古電話帳回収(リサイクル)にご協力を

NTT東日本では地球環境保護・資源の有効活用のため、古い電話帳のリサイクルを積極的に推進しています。

新しい電話帳を各家庭に6月中旬にお届けしますので、その際、古い電話帳を配達員にお渡しください。

- 日時：6月26日(土)・27日(日)・午前10時～午後3時(小雨決行)。
- 会場：印西市瀬戸1896-1地先(印旛沼捷水路釣り堀隣)。
- 定員：20人(中学生以上で、2日間とも出席できる人)。
- 参加費：2,000円(保険料、パーティー代など)。
- 申し込み：6月18日(金)までに、電話またはメールで①住所②氏名③年齢④電話番号を左記へ連絡してください(先着順)。
- 参加者へは別途要領を送付。
- 会場：(☎090-6125-18992・Eメール:jsica-noe@gmail.com)。
- 日時：6月20日(日)・午後1時～4時。
- 会場：印旛公民館。
- 会費：1,000円(軽食付き)。
- 小澤(☎982888)。
- 里山応援隊の隊員募集一緒に里山の手入れをしませんか。
- 日時：6月26日(土)・午前9時～正午。
- 集合同所：地域交流センター1(高花小学校西側)。
- 詳しくは、左記へ。
- 園玉木(☎080-6507-5511)。
- 長谷川きよしコンサート
- 日時：6月6日(日)・午後5時30分(開場は5時)。
- 会場：白井市文化センター。
- 入場料：4,000円(前売り、当日とも)。
- 園長谷川きよしコンサート実行委員会・相馬(☎080-6514-7669)。