

自転車の運転は ルールを守って交通安全

◆5月には自転車安全利用推進強化月間

自転車は安全に利用すれば、とても便利で快適な乗り物です。しかし、歩道を無秩序に走行し、歩行者の安全が脅かされるケースが市内でも増えています。自転車に乗るときは「自転車安全利用五則(下記参照)」を守り、安全運転を心がけましょう。

また、自転車も事故を起こし加害者となれば、高額な損害賠償を請求される場合もあります。万一に備え、自転車事故に対応した保険に加入しましょう。

●印西市自転車安全総合推進計画を策定
自転車の安全な利用の促進に関する施策を総合的に推進するため「印西市自転車安全総合推進計画」を策定しました。

計画の主な施策は「自転車安全利用教育の推進」、「加害事故と自転車損害保険等の必要性の周知」などの9項目です。 ※詳細は市ホームページ、または市役所行政資料コーナーで閲覧できます。

計画の主な施策は「自転車安全利用教育の推進」、「加害事故と自転車損害保険等の必要性の周知」などの9項目です。 ※詳細は市ホームページ、または市役所行政資料コーナーで閲覧できます。

自転車安全利用五則

- ① 自転車は、車道が原則、歩道は例外
- ② 車道は、左側を通行
- ③ 歩道は歩行者優先で、車道寄りを徐行
- ④ 安全ルールを守る
 - 夜間はライトを点灯
 - 飲酒運転・二人乗り・並進の禁止
 - 交差点での信号遵守と一時停止・安全確認
- ⑤ 子どもはヘルメットを着用

印西地区環境整備事業組合

次期中間処理施設(新たなごみ焼却施設・リサイクルセンター)の候補地の募集結果

印西市・白井市・栄町で構成する印西地区環境整備事業組合では、組合構成市町の区域内を対象に平成26年1月6日から3月31日の間に次期中間処理施設の候補地を募集しました。

募集結果は、印西市内から6カ所(岩戸地区1箇所・草深地区1箇所・滝地区1箇所・武西地区2箇所・吉田地区1箇所)の応募を受けました。

なお、関係市町からの推薦地はありませんでした。現在、建替用地を保有している

現在地を含めた合計7カ所の候補地を用地検討委員会で審査しており、7月に最終結果を組合管理者へ報告する予定です。候補地の具体的な場所や、審査を行う会議などの日程は、組合のホームページをご覧ください。直接左記へお問い合わせください。

●印西地区環境整備事業組合印西クリーンセンター用地検討委員会事務局(次期施設推進班)内・☎④2734・http://www.inkan-jk.or.jp)

カミツキガメに注意してください

例年、5月上旬から活動が活発になるカミツキガメ。印旛沼周辺の市町で多数発見され、市内の印旛沼流域でも多数捕獲されています。

カミツキガメはあごが強く、危険を感じると首をのばして噛みつく習性があり、とても危険です。

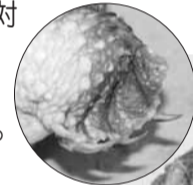
カミツキガメを見つけた場合は、絶対に手を出したり捕まえようとせず、速やかに警察署、または環境保全課、印旛支所・本埜支所までご連絡ください。

◆カミツキガメの特徴

- 甲羅…中央と両サイドに筋状の盛り上がりがある。
- 四肢…前後の足に鋭い爪を持っている。甲羅内に手足を格納することはできない。
- 頭部…大きく、あごは鋭いカギ状。手足同様、甲羅内に格納はできない。

●尾…長く、背面に1~3列の大型のうろこがある。

●環境保全課環境保全班(☎内線 364・365)、印旛支所市民サービス課(☎⑧1111)、本埜支所市民サービス課(☎⑧1111)。



◀鋭い爪が特徴です



振り込め詐欺防止対策

「迷惑電話チェッカー」の無料モニター募集中

自宅の固定電話機に機器を接続することで、詐欺や悪質な勧誘などの迷惑電話を、ランプでお知らせする「迷惑電話チェッカー」(下写真)を無償で貸し出します。

●モニター期間…設置日~平成28年3月末日。

●以下の条件にすべて当てはまる人。

- ① 市内在住の人(一世帯1台)。
- ② 自宅の固定電話で番号表示サービスなどを利用している人(または機器設置までに利用開始できる人)。
- ③ モニター期間中に簡単なアンケートや迷惑電話情報などの提供に協力できる人。

定 100人。

●下記窓口に申込書(下記窓口より入手可)と住所を証明するものを提出(免許証、保険証など複写させていただきます)。説明後、機器をお渡しします(先着順)。

※受付時間は平日・午前8時30分~午後5時15分。

●市民安全課安全パトロール班(☎内線 714)。



◀ 切り取り線 ▶

※切り取ってご利用ください

印西市環境家計簿(我が家のエネルギーとCO2排出量) 2014年4月~2015年3月

電気・ガス・水道・ガソリン・灯油などについて、1ヵ月分をメーターもしくは請求書等で調べて記入し、1ヵ月間にどれだけCO2(二酸化炭素)を排出したのか調べてみましょう。

住所: 印西市

氏名: _____

世帯人数: _____

項目	電気			都市ガスまたはプロパンガス				水道 2ヶ月に一度の請求なので、請求月にご記入ください。			ガソリンまたは軽油				灯油			
	月	使用量	料金	使用量	料金	CO2排出量	CO2排出量	使用量	料金	CO2排出量	使用量	料金	CO2排出量	CO2排出量	使用量	料金	CO2排出量	
						(都市ガス) =使用量 ×2.23	(プロパンガス) =使用量 ×6.0						(ガソリン) =使用量 ×2.32	(軽油) =使用量 ×2.58				(Kg-CO2)
4																		
5																		
6																		
7																		
8																		
9																		
10																		
11																		
12																		
1																		
2																		
3																		
合計																		

^^ 切り取り線 ^^