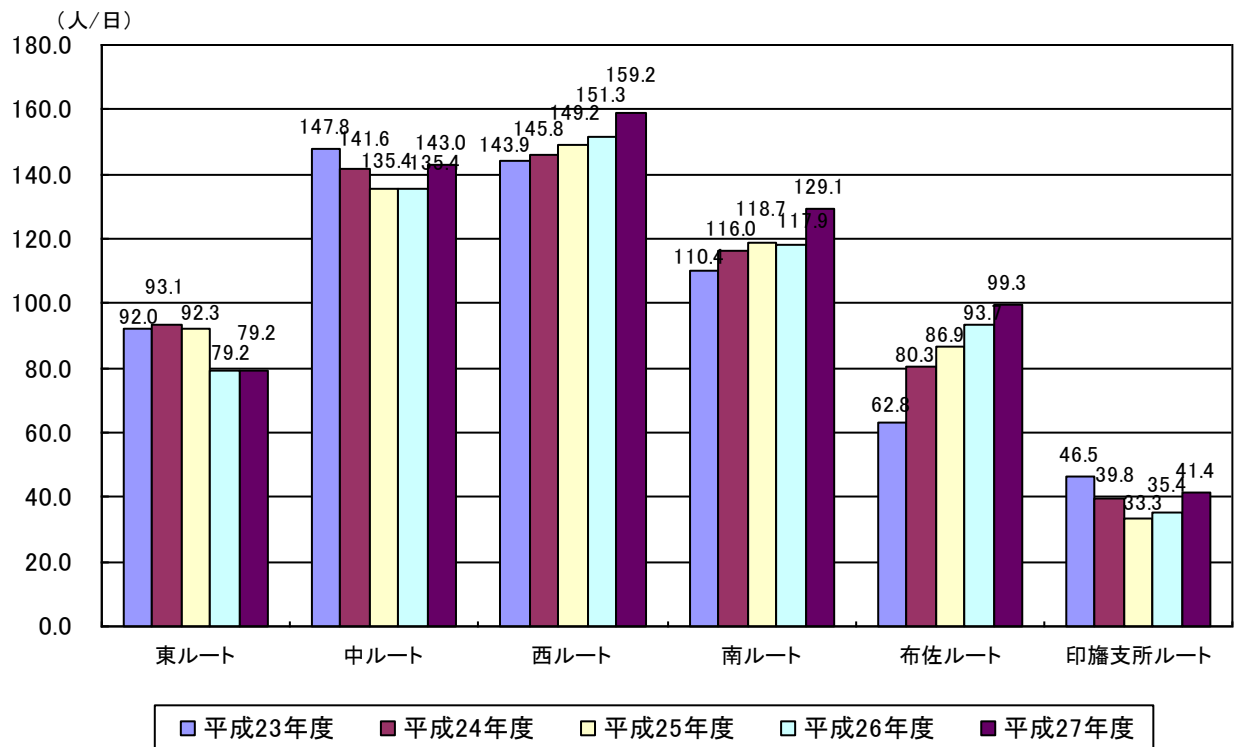


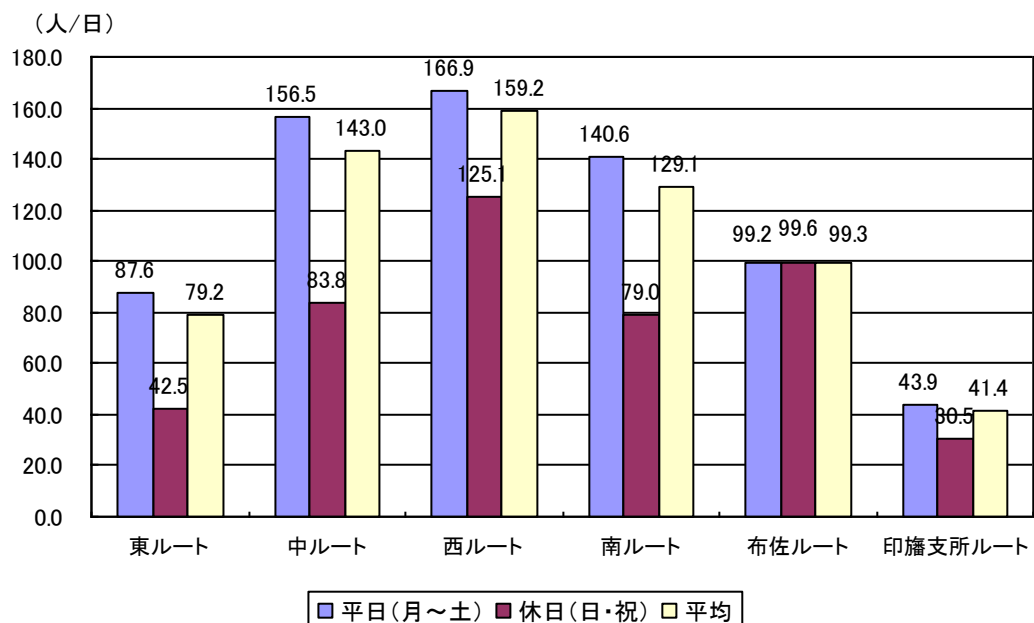
ふれあいバスの利用状況について

1. 利用状況

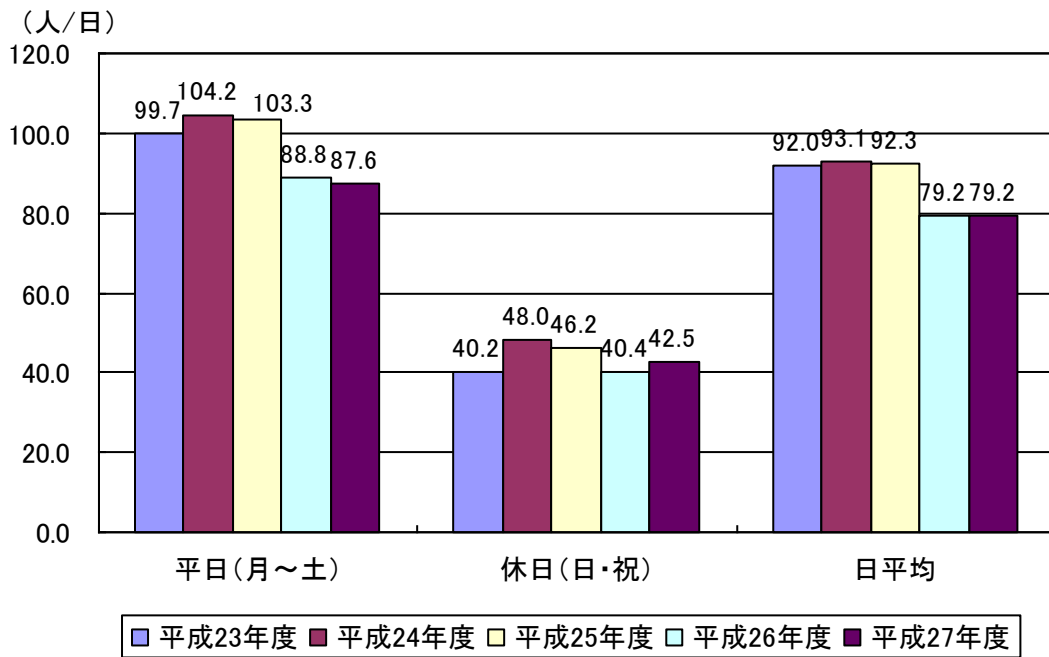
(1) 年度別利用者数



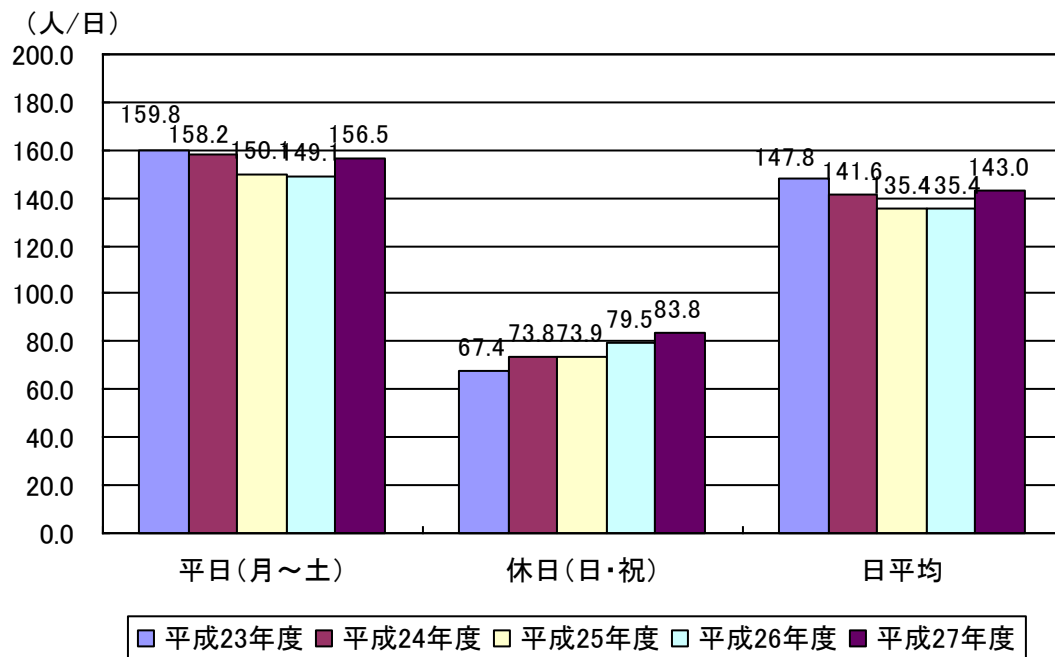
(2) 平日・休日別利用者数（平成27年度）



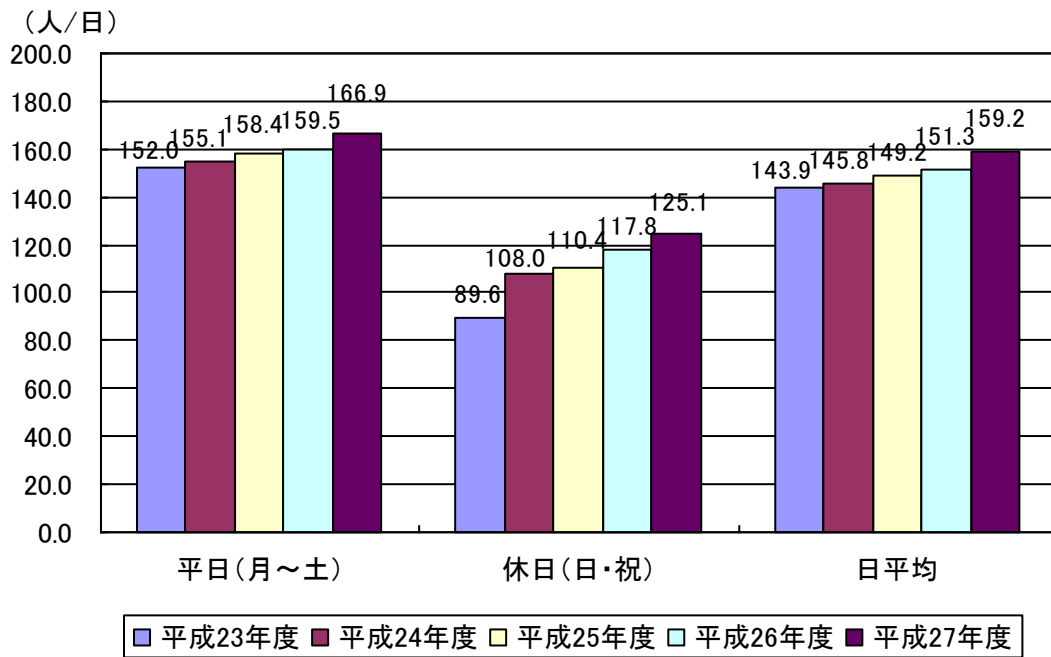
① 東ルート



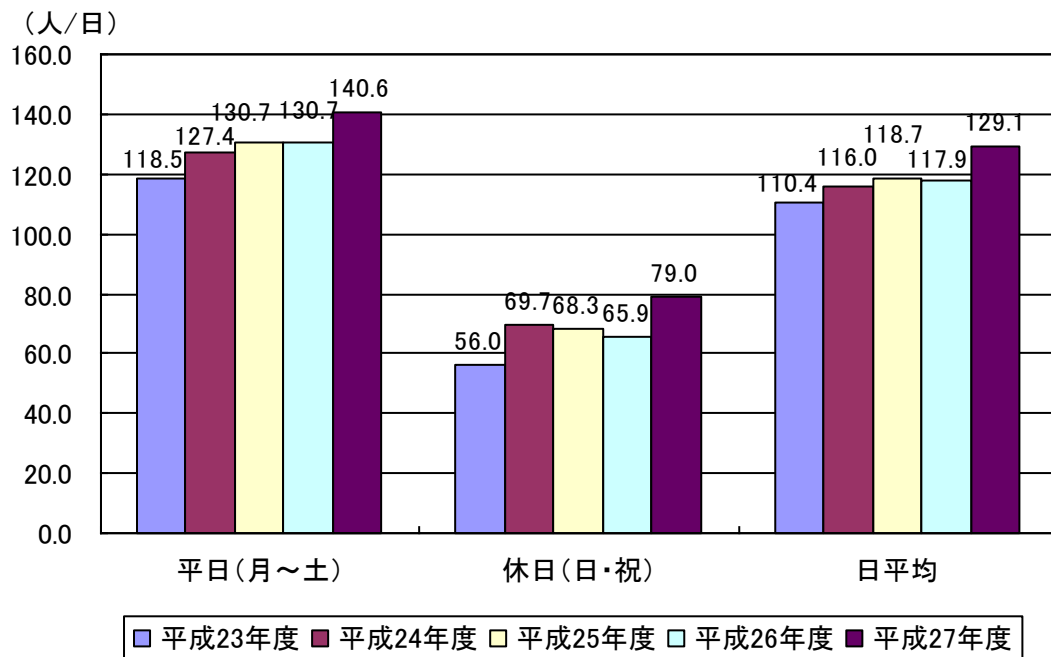
② 中ルート



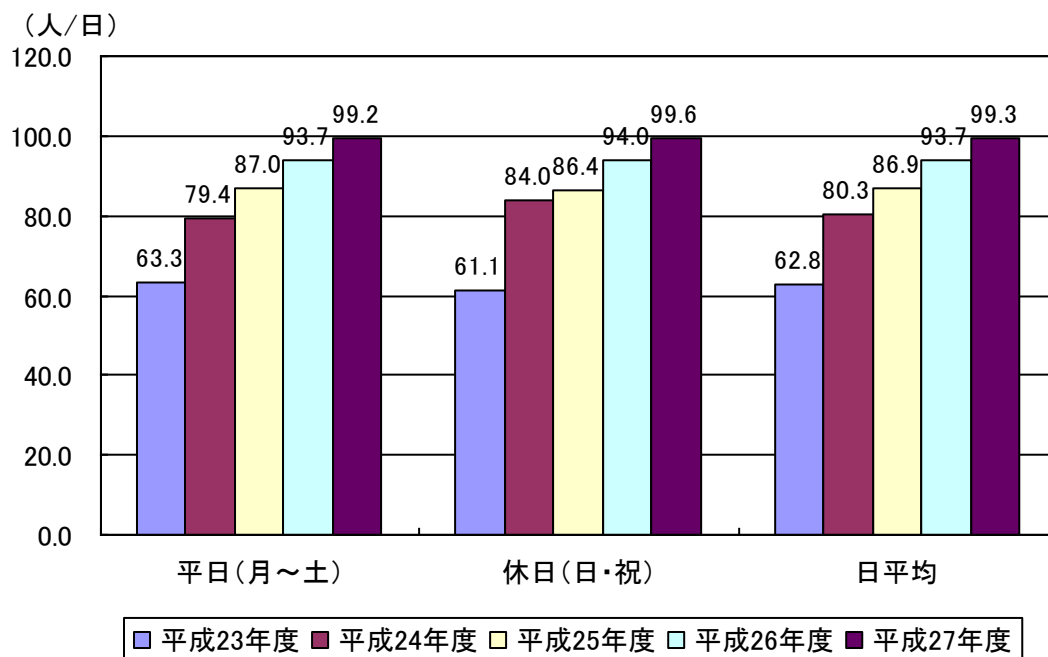
③ 西ルート



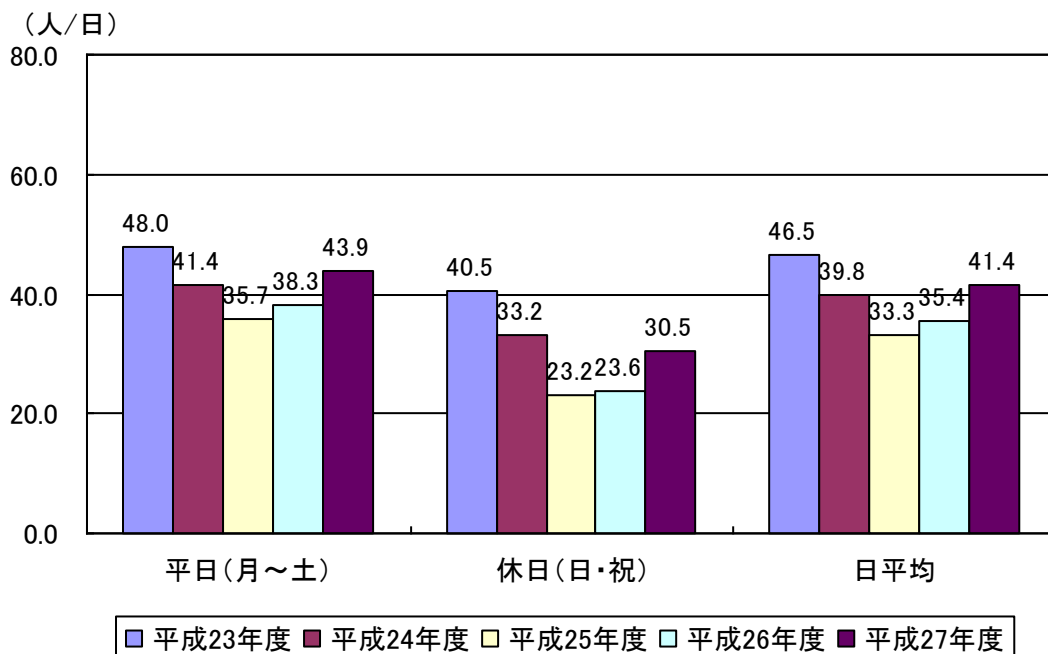
④ 南ルート



⑤ 布佐ルート



⑥ 印旛支所ルート



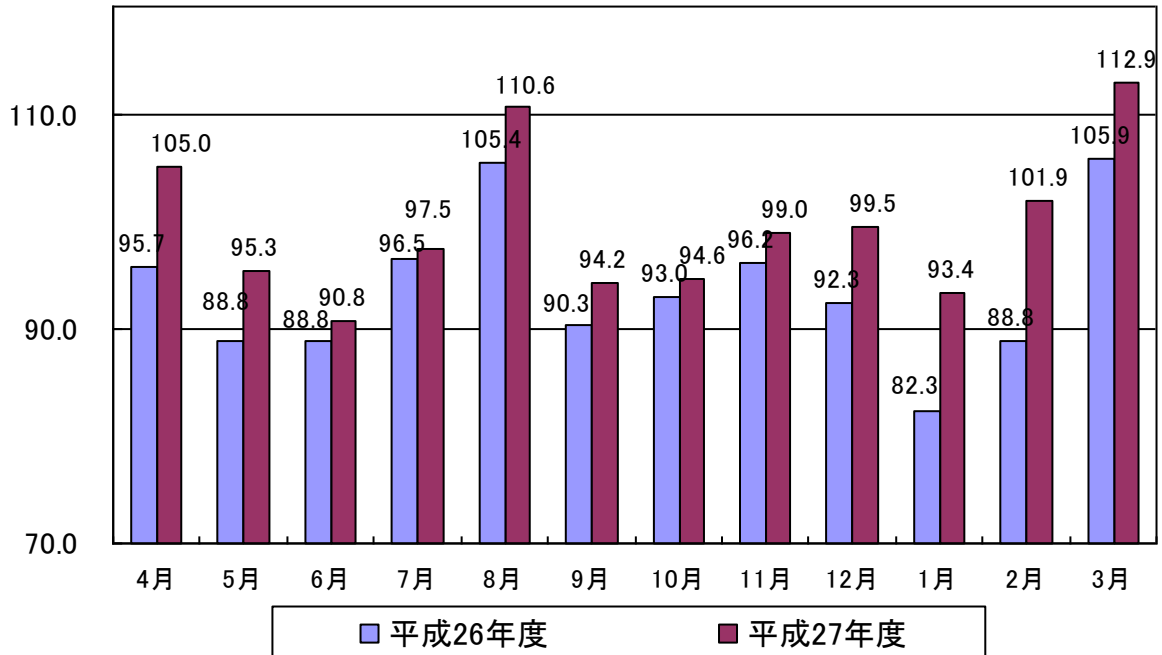
2. 平成27年度に実施した運行の見直し内容

(1) 布佐ルート

- ・利用者の増加に伴い、「本格運行」へ移行。
- ・1日の運行便数を「10便」から「11便」に増便。

(人/日)

【布佐ルート月別利用者数】

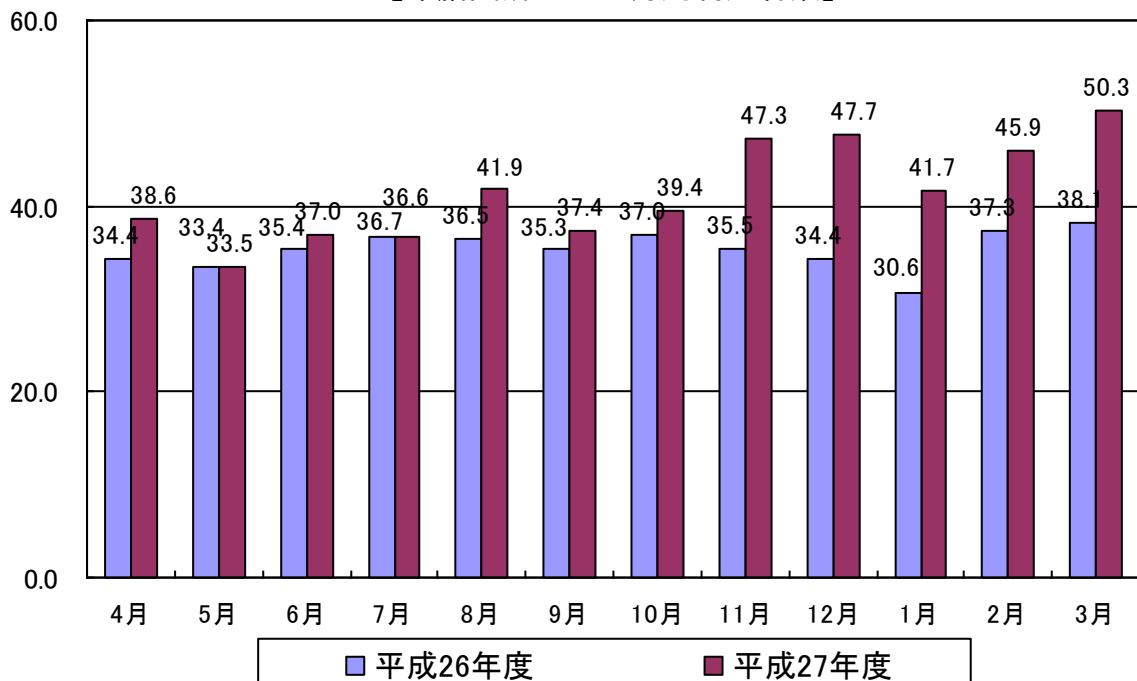


(2) 印旛支所ルート

- ・「印西牧の原駅南口」の始発時刻を「7:57」から「7:30」に繰り下げ
- ・1日の運行便数を「6便」から「8便」に増便。

(人/日)

【印旛支所ルート月別利用者数】



(3) 南ルート

- ・バス停留所を2箇所新設。（「草深こじか保育園前」、「草深新井堀」）

【新設バス停留所利用状況】

《草深こじか保育園前》

便	10月		11月		12月		1月		2月		3月		計	
	乗	降	乗	降	乗	降	乗	降	乗	降	乗	降	乗	降
1便	0	0	1	0	1	0	0	0	0	0	0	0	2	0
	0		1		1		0		0		0		2	
4便	2	0	6	0	0	0	1	0	1	0	3	0	13	0
	2		6		0		1		1		3		13	
5便	0	3	2	2	1	2	0	1	10	1	2	4	15	13
	3		4		3		1		11		6		28	
計	2	3	9	2	2	2	1	1	11	1	5	4	30	13
	5		11		4		2		12		9		43	

《草深新井堀》

便	10月		11月		12月		1月		2月		3月		計	
	乗	降	乗	降	乗	降	乗	降	乗	降	乗	降	乗	降
1便	0	0	0	3	0	0	0	0	0	0	0	0	0	3
	0		3		0		0		0		0		3	
4便	0	0	1	4	0	0	1	0	0	0	0	1	2	5
	0		5		0		1		0		1		7	
5便	0	0	0	0	0	0	1	3	0	0	1	0	2	3
	0		0		0		4		0		1		5	
計	0	0	1	7	0	0	2	3	0	0	1	1	4	11
	0		8		0		5		0		2		15	

1便：「印西牧の原駅南口」方面行き

4、5便：「千葉ニュータウン中央駅北口」方面行き