

# 印西市地域福祉に関するアンケート調査 ご協力をお願い

市民の皆様には、日頃より市政にご理解とご協力をいただき誠にありがとうございます。

印西市では、平成18年度に「第1次地域福祉計画」、平成23年度に「第2次地域福祉計画」を策定し、今年度新たに「第3次地域福祉計画」の策定に取り組んでいます。この計画は、市の福祉サービスはもとより、市民の皆様と市、関係機関・団体等が手を携え、誰もが心豊かに安心して暮らし続けることのできるまちづくりを目指すものです。

このアンケート調査は、第3次地域福祉計画の策定に先立ち、市民の皆様にご協力いただき、日常生活の現状や意識、福祉サービスや地域づくりに関するご意見などをお聞きし、計画策定の基礎資料として使わせていただくために実施します。

この調査では、平成28年5月1日現在で、本市在住の20歳以上の方の中から無作為3,000人を選ばせていただきました。調査でご記入いただいた内容は、すべて統計的に処理いたしますので、個々の回答内容を公表したり、調査目的以外に使用することはございません。

お忙しいところお手数をおかけしますが、調査の趣旨をご理解いただき、ご協力いただきますようお願いいたします。

平成28年5月

印西市長 板倉 正直

## 【ご記入に当たってのお願い】

### ◇調査票の記入について

- ・この調査は封筒の宛名のご本人が対象となります。
- ・なんらかの事情でご本人が記入できない場合は、ご家族の方などに代筆していただくか、ご本人の意思を尊重して代わってご回答していただく方をお願いいたします。
- ・平成28年5月1日現在の内容でご記入ください。
- ・設問に選択肢のあるものは、あてはまる番号に○をつけてください。お答えが「その他」にあてはまる場合は、( )内に具体的にご記入ください。
- ・設問によって、○をつけていただく数を( )内に指定していますので、ご注意ください。

### ◇調査票の回収について

ご記入いただきました調査票は、同封の返信用封筒に入れ、**6月15日(水)**までに郵送していただきますようお願いいたします。(切手は不要です)

### ◇調査についてのご質問などは、下記までお問い合わせください。

印西市役所 健康福祉部 社会福祉課 厚生班

電話：0476-42-5111 (内線 254・255)

# 1 あなた自身のことについておうかがいします

F 1 あなたの性別はどちらですか。(〇は1つ)

1. 男性
2. 女性

F 2 あなたの年齢はおいくつですか。(〇は1つ)

1. 20 歳代
2. 30 歳代
3. 40 歳代
4. 50 歳代
5. 60 歳代
6. 70 歳以上

F 3 あなたの世帯構成は次のうちどれですか。(〇は1つ)

1. 単身世帯
2. 夫婦のみの世帯
3. 二世帯世帯（親と子）
4. 三世帯世帯（親と子と孫）
5. その他（                                        ）

F 4 あなたの職業は次のうちどれですか。(〇は1つ)

1. 農林水産業・商工業・専門職等の自営業
2. 常勤の勤め人
3. パート・アルバイト・臨時の勤め人
4. 専業主婦（夫）
5. 自由業（画家・作家など）
6. 学生
7. 無職
8. その他（                                        ）

F 5 あなたの印西市（旧印旛村、旧本埜村を含む）での居住年数はどのくらいですか。

（○は1つ）

1. 5年未満
2. 5～10年未満
3. 10～15年未満
4. 15～20年未満
5. 20年以上

F 6 あなたの居住地区はどちらですか。（○は1つ）

1. 木下、木下南1～2丁目、竹袋、別所、宗甫、木下東1～4丁目、平岡
2. 小林、小林北1～6丁目、小林浅間1～3丁目、小林大門下1～3丁目
3. 大森、鹿黒、鹿黒南1～5丁目、亀成、発作、相嶋、浅間前
4. 浦部、浦部村新田、白幡、浦幡新田、高西新田、小倉、和泉
5. 小倉台1～4丁目、大塚1～3丁目、牧の木戸1丁目、木刈1～7丁目、中央北1～3丁目
6. 武西、戸神、船尾、松崎、松崎台1～2丁目、結縁寺、多々羅田
7. 内野1～3丁目、原山1～3丁目、高花1～6丁目、戸神台1～2丁目、中央南1～2丁目、武西学園台1～3丁目
8. 草深、泉、泉野1～3丁目
9. 西の原1～5丁目、原1～4丁目、東の原1～3丁目、牧の原1～6丁目、牧の台1～3丁目
10. 瀬戸、山田、吉高、萩原、松虫
11. 岩戸、師戸、鎌苅、大廻、造谷、吉田、つくりや台1～2丁目
12. 平賀、平賀学園台1～3丁目
13. 美瀬1～2丁目、若萩1～4丁目、舞姫1～3丁目
14. 中根、荒野、竜腹寺、角田、滝、物木、みどり台1～3丁目
15. 笠神、行徳、川向、下曾根、中、萩埜、桜野、押付、佐野屋、和泉屋、甚兵衛、松木、中田切、下井、長門屋、酒直ト杭、安食ト杭、将監、本埜小林、立埜原
16. 滝野1～7丁目

## 2 お住いの地域についておうかがいします

問1 あなたと隣近所とのつきあいはどの程度ですか。(〇は1つ)

1. 何かあったときにはすぐ助け合える関係
2. お互いに訪問しあう関係
3. 立ち話をする程度
4. あいさつをする程度
5. ほとんどつきあいはない

問2 住みよいまちづくりに向けて、あなたはどの程度の近所づきあいが必要だと思いますか。(〇は1つ)

1. 何かあったときにはすぐ助け合える関係
2. お互いに訪問しあう関係
3. 立ち話をする程度
4. あいさつをする程度
5. つきあいは必要ない

問3 現在お住まいの地区に愛着や誇りを感じていますか。(〇は1つ)

- |              |               |
|--------------|---------------|
| 1. とても感じている  | 2. ある程度感じている  |
| 3. あまり感じていない | 4. まったく感じていない |

問4 地域で活動を行うさまざまな組織・団体に加入していますか。(〇は1つ)

1. はい → 問4-1へ      2. いいえ

問4で「1. はい」と回答した方におうかがいします。

問4-1 加入している組織・団体は何ですか。(該当するものすべてに〇)

- |            |                                 |             |
|------------|---------------------------------|-------------|
| 1. 町内会・自治会 | 2. 子ども会                         | 3. PTA      |
| 4. 自主防災組織  | 5. 各種サークル                       | 6. ボランティア団体 |
| 7. 高齢者クラブ  | 8. その他 (                      ) |             |

問5 地域で行う行事や、組織・団体の活動には、どの程度参加したいですか。(○は1つ)

1. 企画や運営などに積極的に参加したい
2. 企画や運営に熱心な人の手伝いとして参加したい
3. 企画や運営ではないが参加したい
4. 時間に余裕があるときだけ参加したい
5. あまり参加したくない
6. 全く参加したくない
7. わからない

問6 自分たちの生活に関わる地域の問題に、あなた自身はどの程度関わるべきだと思いますか。  
(○は1つ)

1. 自分の住む地域のことなので、積極的に関わりたい
2. 熱心に取り組んでいる人のお手伝いはしたい
3. 住民の力では解決できないので、行政（市、県、国）に任せるべき
4. わからない

### 3 地域での助け合いについておうかがいします

問7 あなたは、地域での助け合いとしてイメージすることは、どのようなことがありますか。  
(該当するものすべてに○)

1. 調理、掃除、洗たくなどの日常の家事
2. ゴミ出し、ふとん干し、電球の交換などの家事
3. 食事、入浴、トイレなど身の回りの世話
4. 通院・買い物など外出時の移動手段に関すること
5. 家や電化製品（テレビ、洗濯機など）の修理
6. 介護や病気などへの相談・アドバイス
7. 声かけ、見守り
8. その他（)
9. 特にない

問8 あなた自身は、地域での助け合いにおいて、どのような支援ができると思いますか。

(該当するものすべてに○)

1. 調理、掃除、洗たくなどの日常の家事
2. ゴミ出し、ふとん干し、電球の交換などの家事
3. 食事、入浴、トイレなど身の回りの世話
4. 通院・買い物など外出時の移動手段に関すること
5. 家や電化製品(テレビ、洗濯機など)の修理
6. 介護や病気などへの相談・アドバイス
7. 声かけ、見守り
8. その他 ( )
9. 特にない

問9 あなたは生活上の心配事や困り事について助言や手助けが欲しいときに誰に相談していますか。(○は3つまで)

- |                       |                    |
|-----------------------|--------------------|
| 1. 家族や親族              | 2. 友人や知人           |
| 3. 同じ悩みや問題を持つ仲間       | 4. 自治会や近所の住民       |
| 5. 市・地域包括支援センター等の行政機関 | 6. 市や地区の社会福祉協議会    |
| 7. 民生委員・児童委員          | 8. 社会福祉法人などの民間福祉団体 |
| 9. ボランティア団体やNPO団体     | 10. 地元の福祉関連事業者     |
| 11. 誰にも相談しない          | 12. 相談できる人がいない     |
| 13. その他 ( )           |                    |

問10 あなたは、ボランティア活動をしたことがありますか。(○は1つ)

- |       |                |
|-------|----------------|
| 1. ある | → 問10-1、問10-2へ |
| 2. ない |                |

問10で「1. ある」と回答した方におうかがいします。

問10-1 どのようなことが動機でしたか。(○は1つ)

1. 地域社会をよくしたい
2. 困っている人を助けたい
3. 自分のやりたいことを発見したい
4. 自分の技術、能力、経験を活かしたい
5. あたらしい人と出会いたい
6. 何か新しく感動できる体験をしたい
7. 自分の健康を維持していきたい
8. その他 ( )

問10で「1. ある」と回答した方におうかがいします。

問10-2 現在活動している方におたずねします。現在はどうのような活動をしていますか。  
(該当するものすべてに○)

- |                               |                      |
|-------------------------------|----------------------|
| 1. 高齢者支援に関する活動                | 2. 障がい者支援に関する活動      |
| 3. 子育て支援や母子福祉に関する活動           | 4. 健康づくり・医療に関する活動    |
| 5. 地域の清掃・美化に関する活動             | 6. 街の活性化等に関する活動      |
| 7. 防犯・交通安全に関する活動              | 8. 消防・防災・災害支援に関する活動  |
| 9. 自然環境保護に関する活動               | 10. 公害防止・リサイクルに関する活動 |
| 11. 教育問題・趣味や生涯学習の指導・援助等に関する活動 |                      |
| 12. 各種スポーツ指導に関する活動            | 13. 青少年育成・支援に関する活動   |
| 14. 芸術・文化振興や伝統継承に関する活動        |                      |
| 15. 国際交流・国際協力に関する活動           | 16. 消費者問題に関する活動      |
| 17. 人権・女性問題に関する活動             | 18. 平和の推進に関する活動      |
| 19. その他 ( )                   |                      |

問11 あなたは今後ボランティア活動や助け合い活動に参加したいと思いませんか。

(○は1つ)

- |                     |                   |
|---------------------|-------------------|
| 1. ぜひ参加したい          | 2. 仲間がいれば参加したい    |
| 3. 誘いやきっかけがあれば参加したい | 4. あまり参加したいとは思わない |
| 5. 参加したくない          | 6. わからない          |

問12 ボランティア活動や助け合い活動で参加したい活動はありますか。

(該当するものすべてに○)

- |                               |                      |
|-------------------------------|----------------------|
| 1. 高齢者支援に関する活動                | 2. 障がい者支援に関する活動      |
| 3. 子育て支援や母子福祉に関する活動           | 4. 健康づくり・医療に関する活動    |
| 5. 地域の清掃・美化に関する活動             | 6. 街の活性化等に関する活動      |
| 7. 防犯・交通安全に関する活動              | 8. 消防・防災・災害支援に関する活動  |
| 9. 自然環境保護に関する活動               | 10. 公害防止・リサイクルに関する活動 |
| 11. 教育問題・趣味や生涯学習の指導・援助等に関する活動 |                      |
| 12. 各種スポーツ指導に関する活動            | 13. 青少年育成・支援に関する活動   |
| 14. 芸術・文化振興や伝統継承に関する活動        |                      |
| 15. 国際交流・国際協力に関する活動           | 16. 消費者問題に関する活動      |
| 17. 人権・女性問題に関する活動             | 18. 平和の推進に関する活動      |
| 19. その他 ( )                   |                      |

問 13 たくさんの人にボランティア活動や助け合い活動に参加してもらうためには、どのようなことが必要だと思いますか。(該当するものすべてに○)

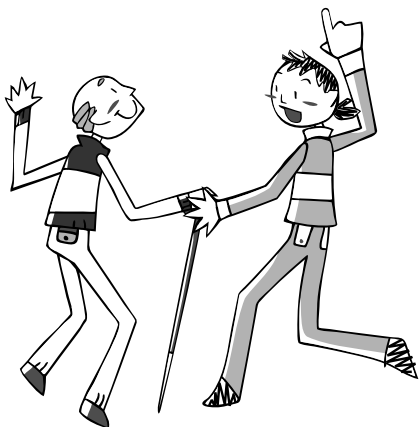
1. 活動自体を楽しく、興味のある内容にする
2. 活動した分の見返りがもらえるしくみをつくる
3. 長く活動できるためのしくみをつくる
4. 人のために働く「奉仕の心」の大切さを広く知らせる
5. 活動時間をできるだけ自由にする
6. 活動を始めるきっかけをたくさん用意する
7. その他 ( )
8. わからない

問 14 印西市社会福祉協議会や支部社会福祉協議会をご存知ですか。(○は1つ)

1. 名前も活動内容も知っている
2. 名前は聞いたことはあるが活動内容はよくわからない
3. 名前も活動内容も知らない

問 15 あなたがお住まいの地域の民生委員・児童委員をご存知ですか。(○は1つ)

1. 地域の担当者も活動内容も知っている
2. 地域の担当者は知っているが活動内容はよくわからない
3. 活動内容は知っているが地域の担当者は知らない
4. 地域の担当者も活動内容も知らない





#### 4 災害についておうかがいします

問 16 大地震などの災害等に備えて日ごろの生活の中で心がけたり、実施していることはありますか。(該当するものすべてに○)

1. 家族全員の避難方法を確認しておくこと
2. 避難場所や避難ルートを確認しておくこと
3. 家族間での連絡方法を確認しておくこと
4. ご近所同士で助け合える関係を構築しておくこと
5. 地域の防災訓練に参加すること
6. 地域の要支援者を把握し、共有しておくこと
7. 防災・減災に関する知識を取得しておくこと
8. その他 ( )
9. 特にない

問 17 災害が起こった時に特に不安に思うことはどれですか。(○は1つ)

1. 災害が迫っているときの適切な情報
2. 災害時に安否確認や避難支援に来てくれる人の有無
3. 自宅に災害が迫っているときの避難場所
4. 災害時の炊き出しや後片付け、その他助け合いの活動など
5. 災害後の生活の再建・被害の補てん
6. その他 ( )



## 5 地域福祉の推進についておうかがいします

問 18 安心して暮らしやすい印西市にするために、将来、どのようなまちの姿をめざすべきだと思いますか。(〇は2つまで)

1. 人と人とのつながりが感じられる、やさしいまち
2. 建物や設備が誰にも使いやすく、生活がしやすいまち
3. きれいな緑や水辺や空気など、自然ゆたかなまち
4. 災害や犯罪から守られた、安心・安全なまち
5. 住む人や商店街などに活気があふれる、にぎわいのあるまち
6. 行政によるサービスが行き届いたまち
7. その他 ( )

問 19 印西市の福祉に必要なあるいは重要と思うことを選んでください。(〇は2つまで)

1. 福祉・介護サービスなどに関する福祉情報の充実
2. 気軽に困りごとを相談できる相談窓口の充実
3. 安心して利用できる、福祉サービスを提供する事業者の質の向上
4. 多様な要望に応えられるような豊富な種類の福祉サービス
5. 一人ひとりの状況や希望に対応したきめ細かい福祉サービスの充実
6. 公共の場のバリアフリー化
7. その他 ( )
8. わからない

問 20 社会福祉サービスを充実させていくうえでの、行政と地域住民の関係はどうあるべきとお考えですか。(〇は1つ)

1. 社会福祉を実施する責任は行政にあるので、住民は特に協力することはない
2. 行政の責任はしっかりとすべきだが、行政の手が届かない課題は住民も協力すべきである
3. 行政も住民も協力しあい、福祉活動の解決のために、ともに取り組むべきである
4. まず、家庭内や地域の住民同士で助け合い、できない場合のみ行政が援助すべきである
5. その他 ( )
6. わからない

問 21 あなたは、次の①～⑫の項目について、どの程度重要だと思いますか。また、どの程度満足されていますか。あなた自身のお考えにもっともあてはまる箇所を、重要度と満足度からそれぞれ1つずつ選んでください。

【回答例】

	重要度 (それぞれ〇はひとつ)				満足度 (それぞれ〇はひとつ)			
	1	2	3	4	1	2	3	4
	高	やや高	やや低	低	高	やや高	やや低	低
①〇〇〇〇〇〇〇〇	●——●——●——●				●——●——●——●			

【地域福祉の取り組み】

	重要度 (それぞれ〇はひとつ)				満足度 (それぞれ〇はひとつ)			
	1	2	3	4	1	2	3	4
	高	やや高	やや低	低	高	やや高	やや低	低
①地域の支え合い、助け合いの意識向上	●	●	●	●	●	●	●	●
②福祉教育の充実	●	●	●	●	●	●	●	●
③地域住民等による見守り活動	●	●	●	●	●	●	●	●
④地域内のつきあいや多世代交流の場の充実	●	●	●	●	●	●	●	●
⑤地域の活動や行事の活性化	●	●	●	●	●	●	●	●
⑥地域リーダーの育成	●	●	●	●	●	●	●	●
⑦ボランティア活動の活性化	●	●	●	●	●	●	●	●
⑧福祉情報の充実	●	●	●	●	●	●	●	●
⑨相談支援体制の充実	●	●	●	●	●	●	●	●
⑩地域における防災活動の推進	●	●	●	●	●	●	●	●
⑪地域における防犯活動の推進	●	●	●	●	●	●	●	●
⑫虐待、DV、引きこもり等に関する対応	●	●	●	●	●	●	●	●

- ◎ 地域における健康づくりや高齢者、子ども、障がいのある方への支援など、市民のみなさんが支え合いながら、安心して暮らしていくためのまちづくりについて、ご意見やご要望、アイデアなどがありましたら、自由にお書きください。

---

---

---

---

---

---

---

---

---

---

---

---

---

---

---

---

---

---

---

---

---

---

---

---

---

以上でアンケートは終わりです。ご協力ありがとうございました。

