

印西市地域公共交通会議

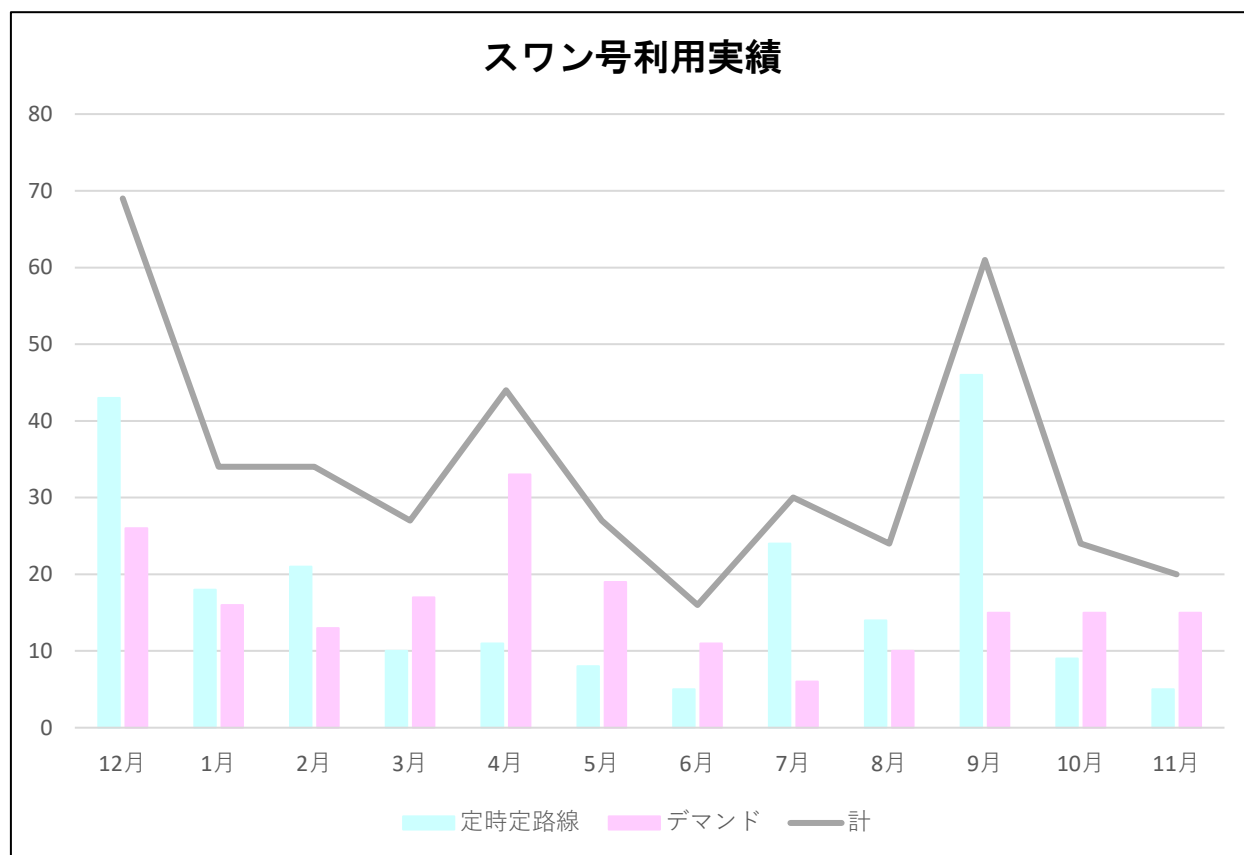
# 実証運行報告資料

平成30年12月～令和元年11月

印西市企画財政部交通政策課

# スワン号実証運行 利用状況報告

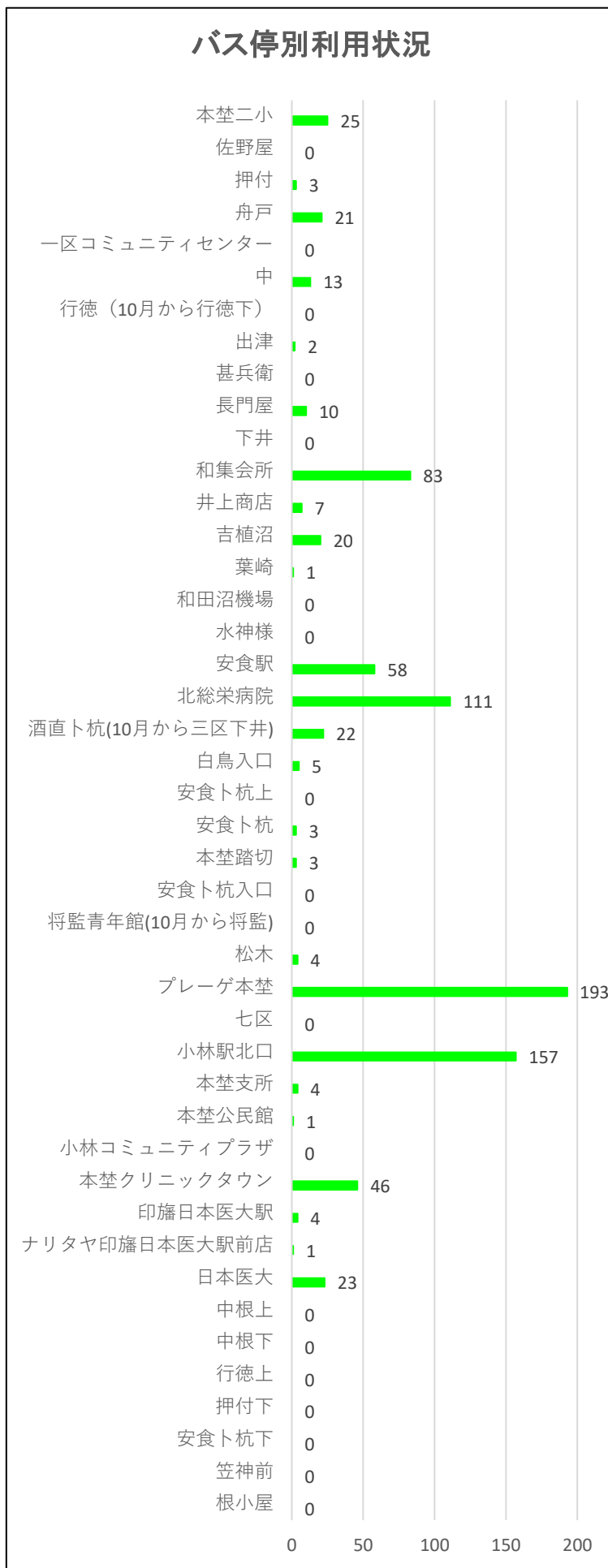
## (1) 全体利用状況



月	定時定路線	デマンド	計
12月	43	26	69
1月	18	16	34
2月	21	13	34
3月	10	17	27
4月	11	33	44
5月	8	19	27
6月	5	11	16
7月	24	6	30
8月	14	10	24
9月	46	15	61
10月	9	15	24
11月	5	15	20
計	214	196	410

(2)バス停別利用状況 ※平成30年12月～令和元年11月

バス停名	年間乗降者数
本埜二小	25
佐野屋	0
押付	3
舟戸	21
一区コミュニティセンター	0
中	13
行徳(10月から行徳下)	0
出津	2
甚兵衛	0
長門屋	10
下井	0
和集会所	83
井上商店	7
吉植沼	20
葉崎	1
和田沼機場	0
水神様	0
安食駅	58
北総栄病院	111
酒直ト杭(10月から三区下井)	22
白鳥入口	5
安食ト杭上	0
安食ト杭	3
本埜踏切	3
安食ト杭入口	0
将監青年館(10月から将監)	0
松木	4
プレーゲ本埜	193
七区	0
小林駅北口	157
本埜支所	4
本埜公民館	1
小林コミュニティプラザ	0
本埜クリニックタウン	46
印旛日本医大駅	4
ナリタヤ印旛日本医大駅前店	1
日本医大	23
中根上	0
中根下	0
行徳上	0
押付下	0
安食ト杭下	0
笠神前	0
根小屋	0
全乗降者数	820



スワン号実証運行利用状況 ※平成30年12月～令和元年11月

(1)全体利用状況

		平成30年12月～令和元年11月					
月	日数	合計		定時定路線		デマンド	
		利用者数	1日平均	月別合計	1日平均	月別合計	1日平均
12月	31	69	2.23	43	1.39	26	0.84
1月	31	34	1.10	18	0.58	16	0.52
2月	28	34	1.21	21	0.75	13	0.46
3月	31	27	0.87	10	0.32	17	0.55
4月	30	44	1.47	11	0.37	33	1.10
5月	31	27	0.87	8	0.26	19	0.61
6月	30	16	0.50	5	0.13	11	0.37
7月	31	30	0.97	24	0.77	6	0.19
8月	31	24	0.77	14	0.45	10	0.32
9月	30	61	2.03	46	1.53	15	0.50
10月	31	24	0.77	9	0.29	15	0.48
11月	30	20	0.67	5	0.17	15	0.50
	365	410	1.12	214	0.59	196	3.16

(2)バス停別利用状況 ※詳細はバス停別乗降者数参照

乗降者数ランキングTOP10(人)

順位	1位	2位	3位	4位	4位	6位	7位	8位	9位	10位
バス停名	プレーゲ本 埜	小林駅北 口	北総栄病 院	和集会所	安食駅	本埜クリ ニックタウン	本埜二小	日医大	酒直ト杭	吉植沼
乗降者数	193	157	111	83	53	46	25	23	22	20
1日あたり乗降	0.53	0.43	0.30	0.23	0.15	0.13	0.07	0.06	0.06	0.05
利用者数	97	79	56	42	27	23	13	12	11	10

(3)便別利用状況

定時定路線

H30年12月～R1年9月

朝	利用者数	1日平均
第1便 6:50 本埜二小→小林駅	79.0	0.26
第2便 8:21 小林駅→日医大	64.0	0.21

夕方	利用者数	1日平均
第3便 16:00 本埜二小→小林駅	35	0.12
第4便 17:40 小林駅→本埜二小	17	0.06

デマンド型

便別	利用者数	1日平均
第1便 10時30分～	78	0.26
第2便 13時00分～	40	0.13
第3便 14時30分～	48	0.16

R1年10月～11月

朝	利用者数	1日平均
第1便 6:55 本埜支所→安食駅	2.0	0.03
第2便 7:42 安食駅→本埜支所	0.0	0.00
第3便 8:34 本埜支所→小林駅	2.0	0.03
第4便 9:05 小林駅→本埜支所	3.0	0.05

夕方	利用者数	1日平均
第1便 16:45 本埜支所→安食駅	3	0.05
第2便 16:52 安食駅→本埜支所	0	0.00
第3便 17:48 本埜支所→小林駅	0	0.00
第4便 18:19 小林駅→本埜支所	4	0.07

便別	利用者数	1日平均
第1便 10時00分～	14	0.23
第2便 11時30分～	4	0.07
第3便 13時30分～	7	0.11
第4便 15時00分～	5	0.08

スワン号 バス停別乗降者数一覧 ※平成30年12月～令和元年11月

乗降者数 820 人

	日医大	ナリタヤ	印旛日本医大 駅	本榎第二小	佐野屋	押付	舟戸	一区 コミセン	中	行徳(下)	出津	甚兵衛	長門屋
乗降者数	23	1	4	25	0	3	21	0	13	0	2	0	10
1日あたり	0.08	0.00	0.01	0.08	0.00	0.01	0.07	0.00	0.04	0.00	0.01	0.00	0.03
定時定路線	7	1	4	25	0	3	4	0	13	0	2	0	8
デマンド	16	0	0	0	0	0	17	0	0	0	0	0	2
備考	定時定路線1便のみ 10月からデマンドのみ	定時定路線1便のみ 11月からデマンドのみ	定時定路線1便のみ 12月からデマンドのみ						10月からデマンドのみ	10月からデマンドのみ			10月からデマンドのみ

	下井	和集会所	井上商店	吉植沼	葉崎	和田沼機場	水神様	安食駅	北総栄病院	酒直ト杭 (三区下井)	白鳥入口	安食ト杭上	安食ト杭
乗降者数	0	83	7	20	1	0	0	58	111	22	5	0	3
1日あたり	0.00	0.27	0.02	0.07	0.00	0.00	0.00	0.19	0.37	0.07	0.02	0.00	0.01
定時定路線	0	10	3	0	1	0	0	36	32	4	5	0	3
デマンド	0	73	4	20	0	0	0	22	79	18	0	0	0
備考	10月からデマンドのみ				10月からデマンドのみ	10月からデマンドのみ			10月からデマンドのみ				10月からデマンドのみ

	本榎踏切	安食ト杭入口	将監青年館 (将監)	松木	プレーゲ本榎	七区	小林駅北口	本榎支所	本榎公民館	小林コミプラ	本榎クリニック タウン
乗降者数	3	0	0	4	193	0	157	4	1	0	46
1日あたり	0.01	0.00	0.00	0.01	0.63	0.00	0.52	0.01	0.00	0.00	0.15
定時定路線	3	0	0	0	132	0	128	4		0	
デマンド	0	0	0	4	61	0	29	0	1	0	46
備考								9月までデマンドのみ	デマンドのみ	9月までデマンドのみ	デマンドのみ

	中根上	中根下	行徳上	押付下	安食ト杭下	笠神前	根古屋
乗降者数	0	0	0	0	0	0	0
1日あたり	0.00	0.00	0.00	0.00	0.00	0.00	0.00
定時定路線	0	0	0	0	0	0	0
デマンド	0	0	0	0	0	0	0
備考							

※「利用者数」と「乗降者数」の違いに注意

利用者数…この表の数字の1/2の数字を調整(端数調整)して使用する。

乗降者数…この表の数字。利用者数×2倍の数字となる。