

あなたの**魔の手**が**狙**ってる!
油断禁物
 あなたの**車**を



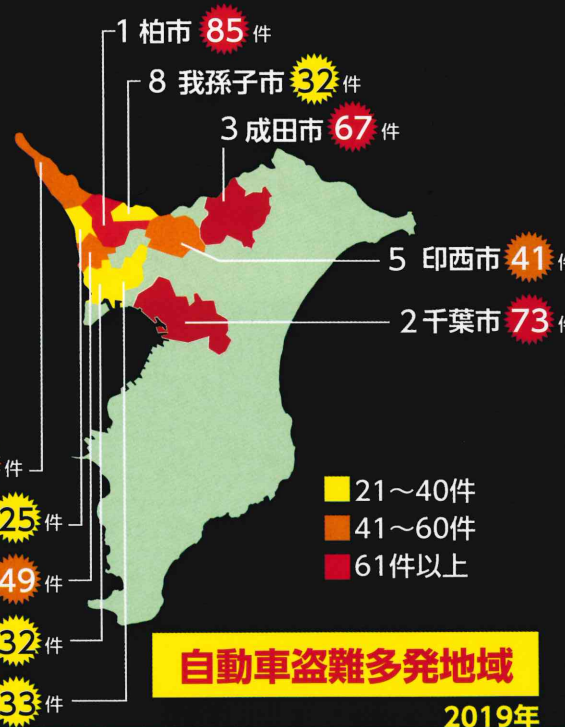
千葉県自動車盗難

増加中!

268件

昨年比**11.2%増**

(2020年4月現在)



「リレーアタック」

増幅された電波で、車のロックを解錠&エンジン始動(アタック)

スマートキーからの電波を受信

受信した電波を増幅して中継(リレー)

リレーアタック・自動車盗難防止対策

対策1
不審者に注意!

対策2
電波を遮断!

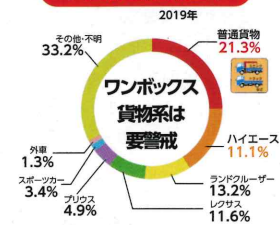
対策3
物理的対策!

犯人は必ずあなたの近辺に近づいてきます。不審者がいたら警察に連絡をしましょう!

スマートキーを金属缶や電波遮断ポーチ等に収納し電波を遮断しましょう!

各盗難防止装置を使い、物理的な対策を講じることで防犯効果が上がります!

車種別盗難発生率



自動車盗難多発県ランキング

2018年	2019年
① 茨城県	茨城県
② 大阪府	大阪府
③ 千葉県	千葉県
④ 愛知県	愛知県
⑤ 埼玉県	埼玉県

照明や防犯設備が整った駐車場

明るく、防犯設備の整った駐車場は盗難行為を抑止します。



警報装置

車両盗難の様々な手口に対応し警報で威嚇します。



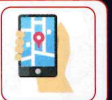
ハンドルロック

ハンドルをロックすることで、運転を事実上不可能にします。



GPS追跡装置

盗難後の対策として、GPS追跡装置で自動車を追跡できるようにしましょう。



タイヤガード

ホイールを外したり、車を動かすことを物理的に不可能にします。



私たちは千葉県の自動車盗難防止活動に取り組んでいます。

千葉県警察 千葉県 千葉県自動車盗難等防止対策協議会

千葉県自動車販売店協会 千葉県中古自動車販売協会 千葉県自動車整備振興会 日本損害保険協会南関東支部千葉損保会

全日検千葉現業所 日本自動車連盟千葉支部 千葉県防犯協会 千葉駐車場協会

千葉県軽自動車協会 軽自動車検査協会千葉事務所 関東陸運振興センター千葉支部 千葉県レンタカー協会 日本貨物検数協会千葉事務所

千葉県警備業協会 全国共済農業協同組合連合会千葉県本部 関東自動車共済協同組合 こくみん共済coop(全労済)

千葉県損害保険代理業協会 横浜税関千葉税関支署 関東運輸局千葉運輸支局

お問い合わせ先

一般社団法人 日本損害保険協会 南関東支部

〒101-8335 東京都千代田区神田淡路町2-9

TEL 03-3255-1469 <http://www.sonpo.or.jp>