

施設カルテ（現況用）

基準日 令和03年3月31日

施設基本情報

施設番号	39		
施設名	小倉台図書館（分館）		
複合施設名	—	複合施設の延床面積	— m ²
所在地	小倉台四丁目5		
所管課	生涯学習課	運営形態	直営
大分類	社会教育系施設	中分類	図書館
小学校区	小倉台小学校	中学校区	木刈中学校
借地の有無	無	延床面積 （専有面積）	2,700.28 m ²
目的外使用	無	敷地面積	2,646.11 m ²
単独複合区分	単独	駐車可能台数	40 台
防災活動拠点	指定なし		



設置目的	市民の教育と文化の発展に寄与するため。
設置根拠 (設置条例等)	印西市立図書館設置条例
施設概要	開架、閉架書庫、集会室、中庭、おはなし室、くつろぎコーナー、事務室、駐車場
建物解体 等の制限	無

財務情報

●歳出		(千円)		
区 分		平成30年度	令和1年度	令和2年度
歳出合計		90,827	96,393	93,844
内 訳	電気代	3,126	3,115	2,528
	燃料代	0	0	0
	ガス代	2,005	1,963	1,806
	上水道代・下水道代	621	579	474
	修繕費	154	1,975	873
	建物管理委託費	15,748	15,792	16,851
	使用料・賃料	15	15	15
	指定管理料	0	0	0
	事業費	1,853	1,515	1,941
	施設の運営に係る経費その他	1,568	2,041	1,420
人件費	65,736	69,398	67,935	

※人件費は理論値です。 ※千円未満は四捨五入しています。

●職員数

	(人)		
	平成30年度	令和1年度	令和2年度
正規職員	7.00	6.00	6.00
任期付職員	1.00	2.00	2.00
再任用職員	1.00	3.00	0.00
その他職員（円）	0.00	0.00	0.00

●歳入

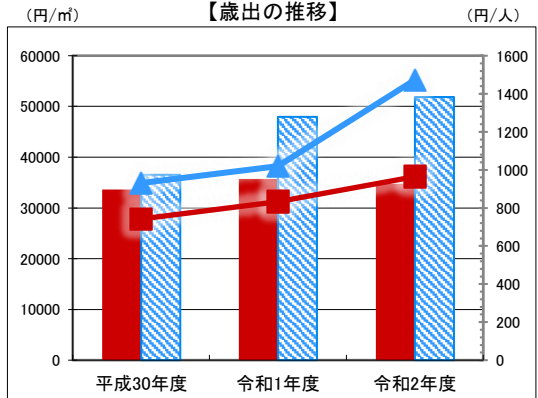
●歳入		(千円)		
区 分		平成30年度	令和1年度	令和2年度
歳入合計		32	33	26
内 訳	使用料・手数料	0	0	0
	目的外使用料	12	12	12
	財産貸付料	0	0	0
	補助金・負担金	0	0	0
	その他	20	22	14

※千円未満は四捨五入しています。

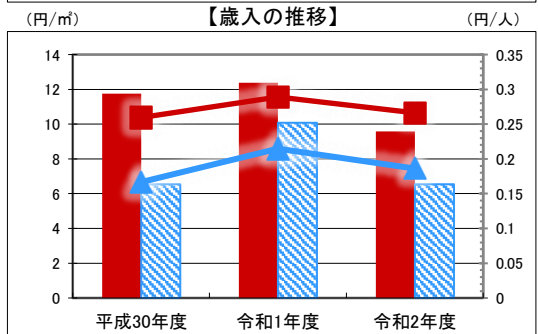
供給情報

区 分	単位	平成30年度		令和1年度		令和2年度		対象			
		実数	値	実数	値	実数	値				
年間利用件数	件	383,317		355,874		313,983		○			
年間利用人数	人	122,370		115,682		97,325					
年間開館日数	日	290		277		251					
年間利用者数／開館日数	人/日	122,370	290	422.0	115,682	277	417.6	97,325	251	387.7	※
年間利用者数／延床（専有）面積	人/m ²	122,370	2,700	45.3	115,682	2,700	42.8	97,325	2,700	36.0	

【歳出の推移】

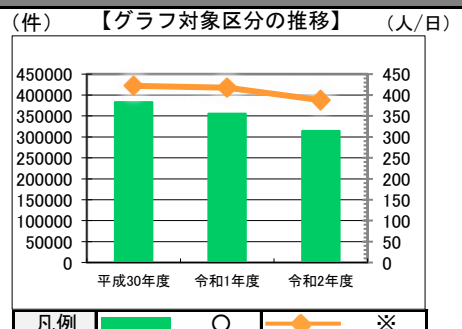


【歳入の推移】



凡例 当該施設 ■ 延床面積あたり ▲ 1人あたり
用途平均 ■ 延床面積あたり ▲ 1人あたり

【グラフ対象区分の推移】



施設カルテ（現況用）

基準日 令和03年3月31日

施設基本情報

施設番号	241		
施設名	印旛図書館（分館）		
複合施設名	ふれあいセンターいんば	複合施設の延床面積	5,354.21 m ²
所在地	美瀬一丁目25		
所管課	生涯学習課	運営形態	直営
大分類	社会教育系施設	中分類	図書館
小学校区	六合小学校	中学校区	印旛中学校
借地の有無	無	延床面積（専有面積）	376.79 m ²
目的外使用	無	敷地面積	13,590.65 m ²
単独複合区分	複合	駐車可能台数	0 台
防災活動拠点	避難所		



設置目的	市民の教育と文化の発展に寄与するため。
設置根拠（設置条例等）	印西市立図書館設置条例
施設概要	開架、閉架書庫、事務室
建物解体等の制限	無

財務情報

●歳出 (千円)

区分	平成30年度	令和1年度	令和2年度	
歳出合計	15,674	15,189	18,383	
内訳	電気代	0	0	0
	燃料代	0	0	0
	ガス代	0	0	0
	上水道代・下水道代	0	0	0
	修繕費	0	0	0
	建物管理委託費	0	0	0
	使用料・賃料	0	0	0
	指定管理料	0	0	0
	事業費	777	537	562
	施設の運営に係る経費その他	200	94	14
	人件費	14,696	14,558	17,807

※人件費は理論値です。 ※千円未満は四捨五入しています。

●職員数 (人)

区分	平成30年度	令和1年度	令和2年度
正規職員	1.00	1.00	1.00
任期付職員	2.00	2.00	2.00
再任用職員	0.00	0.00	0.00
その他職員 (円)	0.00	0.00	0.00

●歳入 (千円)

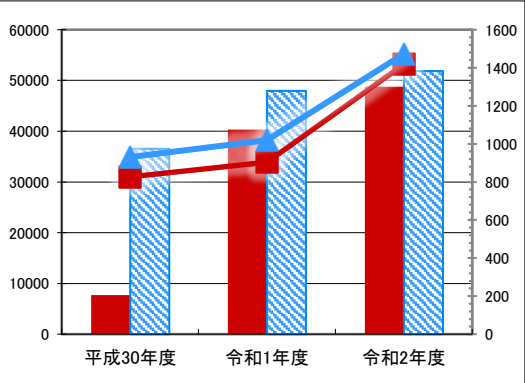
区分	平成30年度	令和1年度	令和2年度	
歳入合計	0	0	0	
内訳	使用料・手数料	0	0	0
	目的外使用料	0	0	0
	財産貸付料	0	0	0
	補助金・負担金	0	0	0
	その他	0	0	0

※千円未満は四捨五入しています。

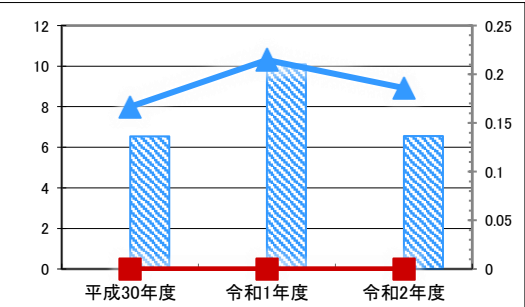
供給情報

区分	単位	平成30年度		令和1年度		令和2年度		対象			
		実数	値	実数	値	実数	値				
年間利用件数	件	58,834		52,208		45,089		○			
年間利用人数	人	18,958		16,817		12,967					
年間開館日数	日	287		259		241					
年間利用者数/開館日数	人/日	18,958	287	66.1	16,817	259	64.9	12,967	241	53.8	※
年間利用者数/延床（専有）面積	人/m ²	18,958	2,035	9.32	16,817	377	44.6	12,967	377	34.4	

【歳出の推移】 (円/m²) (円/人)

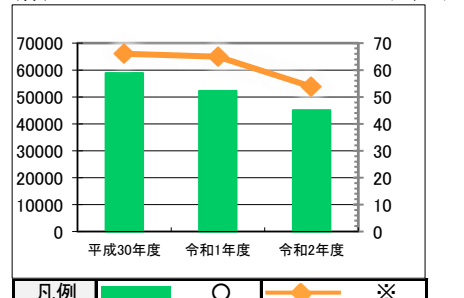


【歳入の推移】 (円/m²) (円/人)



凡例 当施設 延床面積あたり (赤色) 1人あたり (青色)
用途平均 延床面積あたり (水色) 1人あたり (藍色)

【グラフ対象区分の推移】 (件) (人/日)



凡例 (緑色) ○ (オレンジ色) ※

施設カルテ（現況用）

基準日 令和03年3月31日

施設基本情報

施設番号	245		
施設名	そうふけ図書館(分館)		
複合施設名	ふれあい文化館	複合施設の延床面積	3,674.49 m ²
所在地	原三丁目4		
所管課	生涯学習課	運営形態	直営
大分類	社会教育系施設	中分類	図書館
小学校区	原小学校	中学校区	西の原中学校
借地の有無	無	延床面積(専有面積)	500.98 m ²
目的外使用	無	敷地面積	4,000.01 m ²
単独複合区分	複合	駐車可能台数	0台
防災活動拠点	避難所		



設置目的	市民の教育と文化の発展に寄与するため。
設置根拠(設置条例等)	印西市立図書館設置条例
施設概要	開架、閉架書庫、おはなしの部屋、荷捌作業室、事務室
建物解体等の制限	無

財務情報

●歳出 (千円)

区分	平成30年度	令和1年度	令和2年度	
歳出合計	20,895	20,428	25,348	
内訳	電気代	0	0	0
	燃料代	0	0	0
	ガス代	0	0	0
	上水道代・下水道代	0	0	0
	修繕費	0	0	0
	建物管理委託費	0	335	0
	使用料・賃料	0	0	0
	指定管理料	0	0	0
	事業費	916	679	440
	施設の運営に係る経費その他	120	37	34
	人件費	19,859	19,377	24,874

※人件費は理論値です。 ※千円未満は四捨五入しています。

●職員数 (人)

	平成30年度	令和1年度	令和2年度
正規職員	1.00	1.00	1.00
任期付職員	2.00	2.00	2.00
再任用職員	0.00	0.00	0.00
その他職員(円)	0.00	0.00	0.00

●歳入 (千円)

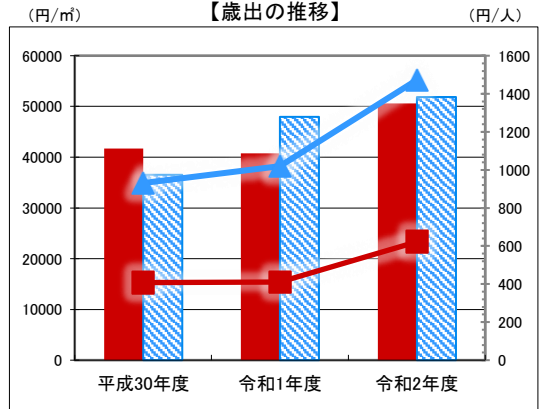
区分	平成30年度	令和1年度	令和2年度	
歳入合計	0	0	0	
内訳	使用料・手数料	0	0	0
	目的外使用料	0	0	0
	財産貸付料	0	0	0
	補助金・負担金	0	0	0
	その他	0	0	0

※千円未満は四捨五入しています。

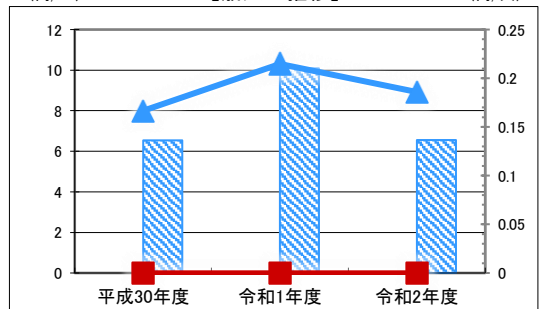
供給情報

区分	単位	平成30年度		令和1年度		令和2年度		対象			
		実数	値	実数	値	実数	値				
年間利用件数	件	166,037		153,905		140,554		○			
年間利用人数	人	51,257		49,798		40,747					
年間開館日数	日	287		259		240					
年間利用者数/開館日数	人/日	51,257	287	178.6	49,798	259	192.3	40,747	240	169.8	※
年間利用者数/延床(専有)面積	人/m ²	51,257	501	102.3	49,798	501	99.4	40,747	501	81.3	

【歳出の推移】

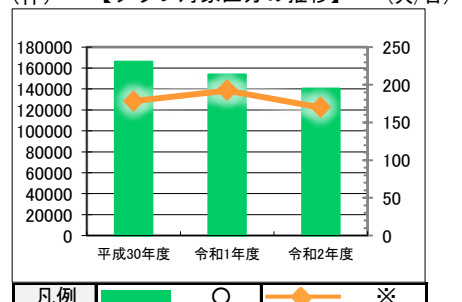


【歳入の推移】



凡例 当施設 (赤) 延床面積あたり (青) 1人あたり (赤) 用途平均 (青) 延床面積あたり (赤) 1人あたり (青)

【グラフ対象区分の推移】



施設カルテ（現況用）

基準日 令和03年3月31日

施設基本情報

施設番号	252		
施設名	小林図書館(分館)		
複合施設名	小林コミュニティプラザ	複合施設の延床面積	2,073.68 m ²
所在地	小林北五丁目1-6		
所管課	生涯学習課	運営形態	直営
大分類	社会教育系施設	中分類	図書館
小学校区	小林北小学校	中学校区	小林中学校
借地の有無	無	延床面積(専有面積)	247.29 m ²
目的外使用	無	敷地面積	3,146.71 m ²
単独複合区分	複合	駐車可能台数	0 台
防災活動拠点	避難所		



設置目的	市民の教育と文化の発展に寄与するため。
設置根拠(設置条例等)	印西市立図書館設置条例
施設概要	開架、閉架書庫
建物解体等の制限	不明

財務情報

●歳出 (千円)

区分	平成30年度	令和1年度	令和2年度
歳出合計	13,493	13,729	16,772
電気代	0	0	0
燃料代	0	0	0
ガス代	0	0	0
上水道代・下水道代	0	0	0
修繕費	0	0	0
建物管理委託費	0	0	0
使用料・賃料	0	0	0
指定管理料	0	0	0
事業費	548	639	609
施設の運営に係る経費その他	19	16	17
人件費	12,926	13,073	16,146

※人件費は理論値です。 ※千円未満は四捨五入しています。

●職員数 (人)

	平成30年度	令和1年度	令和2年度
正規職員	1.00	1.00	1.00
任期付職員	1.00	1.00	1.00
再任用職員	0.00	0.00	0.00
その他職員(円)	0.00	0.00	0.00

●歳入 (千円)

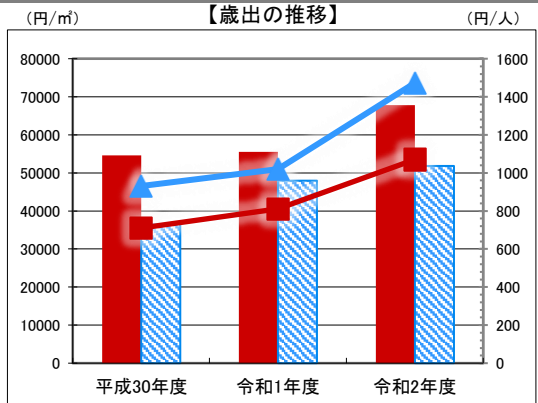
区分	平成30年度	令和1年度	令和2年度
歳入合計	0	0	0
使用料・手数料	0	0	0
目的外使用料	0	0	0
財産貸付料	0	0	0
補助金・負担金	0	0	0
その他	0	0	0

※千円未満は四捨五入しています。

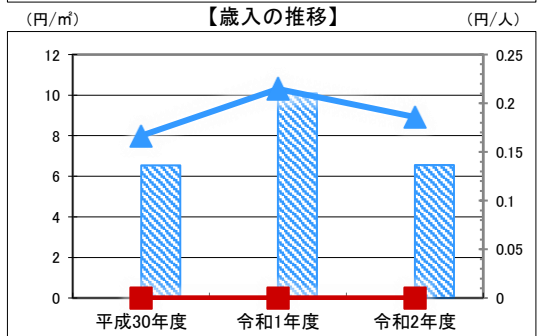
供給情報

区分	単位	平成30年度		令和1年度		令和2年度		対象			
		実数	値	実数	値	実数	値				
年間利用件数	件	56,725		52,598		52,197		○			
年間利用人数	人	18,998		16,933		15,671					
年間開館日数	日	287		259		241					
年間利用者数/開館日数	人/日	18,998	287	66.2	16,933	259	65.4	15,671	241	65.0	※
年間利用者数/延床(専有)面積	人/m ²	18,998	247	76.8	16,933	247	68.5	15,671	247	63.4	

【歳出の推移】

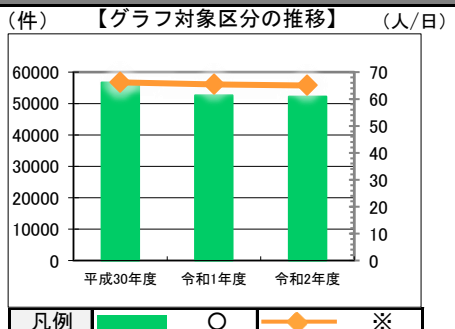


【歳入の推移】



凡例 当施設 延床面積あたり 1人あたり
用途平均 延床面積あたり 1人あたり

【グラフ対象区分の推移】



凡例 〇 ◆ ※

施設カルテ（現況用）

基準日 令和03年3月31日

施設基本情報

施設番号	266		
施設名	大森図書館		
複合施設名	文化ホール	複合施設の延床面積	5,317.82 m ²
所在地	大森2535		
所管課	生涯学習課	運営形態	直営
大分類	社会教育系施設	中分類	図書館
小学校区	大森小学校	中学校区	印西中学校
借地の有無	無	延床面積 (専有面積)	1,149.21 m ²
目的外使用	無	敷地面積	6,800.99 m ²
単独複合区分	複合	駐車可能台数	0 台
防災活動拠点	指定なし		



設置目的	市民の教育と文化の発展に寄与するため。
設置根拠 (設置条例等)	印西市立図書館設置条例
施設概要	開架、閉架書庫、お話コーナー、対面朗読室、児童用トイレ、事務室、作業室、印刷室
建物解体 等の制限	無

財務情報

●歳出		(千円)			
区 分	平成30年度	令和1年度	令和2年度		
歳出合計	99,447	94,341	104,840		
内 訳	電気代	0	0	0	
	燃料代	0	0	0	
	ガス代	0	0	0	
	上水道代・下水道代	0	0	0	
	修繕費	0	0	0	
	建物管理委託費	138	2,057	21,451	
	使用料・賃料	899	868	876	
	指定管理料	0	0	0	
	事業費	39,451	36,496	37,049	
	施設の運営に係る経費その他	2,169	102	579	
人件費	56,790	54,818	44,886		

※人件費は理論値です。 ※千円未満は四捨五入しています。

●職員数

	(人)		
	平成30年度	令和1年度	令和2年度
正規職員	6.00	6.00	6.00
任期付職員	2.00	1.00	0.00
再任用職員	1.00	1.00	1.00
その他職員(円)	0.00	0.00	0.00

●歳入

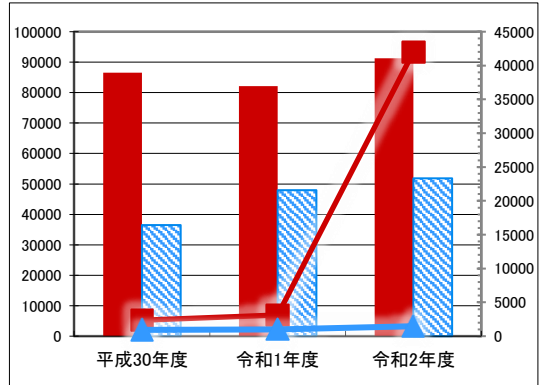
●歳入		(千円)			
区 分	平成30年度	令和1年度	令和2年度		
歳入合計	14	20	9		
内 訳	使用料・手数料	0	0	0	
	目的外使用料	0	0	0	
	財産貸付料	0	0	0	
	補助金・負担金	0	0	0	
	その他	14	20	9	

※千円未満は四捨五入しています。

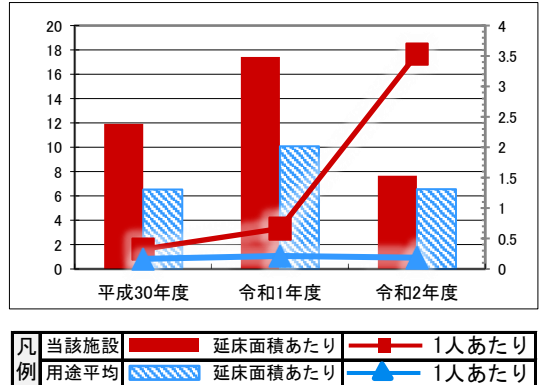
供給情報

区 分	単位	平成30年度		令和1年度		令和2年度		対象			
		実数	値	実数	値	実数	値				
年間利用件数	件	148,931		107,957		4,807		○			
年間利用人数	人	42,133		30,150		2,496					
年間開館日数	日	302		271		218					
年間利用者数/開館日数	人/日	42,133	302	139.5	30,150	271	111.3	2,496	218	11.4	※
年間利用者数/延床(専有)面積	人/m ²	42,133	1,149	36.7	30,150	1,149	26.2	2,496	1,149	2.17	

【歳出の推移】

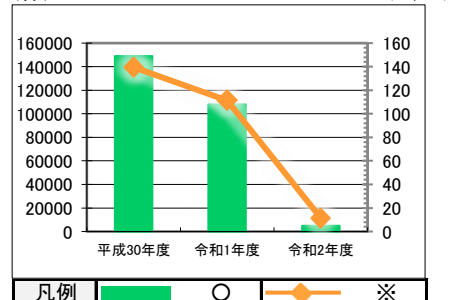


【歳入の推移】



凡例 当施設 (赤) 延床面積あたり (青) 1人あたり (青斜線) 用途平均 (赤斜線) 延床面積あたり (青斜線) 1人あたり (青)

【グラフ対象区分の推移】



施設カルテ（現況用）

基準日 令和03年3月31日

施設基本情報

施設番号	273		
施設名	本笠図書館（分館）		
複合施設名	本笠ファミリア館	複合施設の延床面積	937.93 m ²
所在地	滝野三丁目4		
所管課	生涯学習課	運営形態	直営
大分類	社会教育系施設	中分類	図書館
小学校区	滝野小学校	中学校区	滝野中学校
借地の有無	無	延床面積（専有面積）	323.80 m ²
目的外使用	無	敷地面積	3,200.14 m ²
単独複合区分	複合	駐車可能台数	0 台
防災活動拠点	指定なし		



設置目的	市民の教育と文化の発展に寄与するため。
設置根拠（設置条例等）	印西市立図書館設置条例
施設概要	開架、閉架書庫、おはなしコーナー
建物解体等の制限	無

財務情報

●歳出		(千円)		
区 分		平成30年度	令和1年度	令和2年度
歳出合計		13,647	13,903	15,576
内訳	電気代	0	0	0
	燃料代	0	0	0
	ガス代	0	0	0
	上水道代・下水道代	0	0	0
	修繕費	0	0	0
	建物管理委託費	0	0	0
	使用料・賃料	0	0	0
	指定管理料	0	0	0
	事業費	827	592	575
	施設の運営に係る経費その他	214	243	132
	人件費	12,606	13,069	14,869

※人件費は理論値です。 ※千円未満は四捨五入しています。

●職員数		(人)		
区 分		平成30年度	令和1年度	令和2年度
正規職員		1.00	1.00	1.00
任期付職員		1.00	1.00	1.00
再任用職員		0.00	0.00	0.00
その他職員（円）		0.00	0.00	0.00

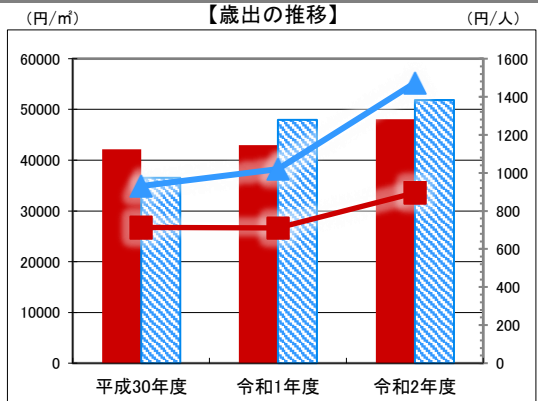
●歳入		(千円)		
区 分		平成30年度	令和1年度	令和2年度
歳入合計		0	0	0
内訳	使用料・手数料	0	0	0
	目的外使用料	0	0	0
	財産貸付料	0	0	0
	補助金・負担金	0	0	0
	その他	0	0	0

※千円未満は四捨五入しています。

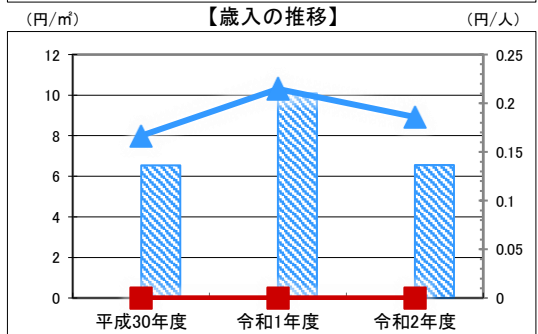
供給情報

区 分	単位	平成30年度		令和1年度		令和2年度		対象			
		実数	値	実数	値	実数	値				
年間利用件数	件	67,352		70,624		66,861		○			
年間利用人数	人	19,124		19,562		17,402					
年間開館日数	日	287		256		240					
年間利用者数／開館日数	人/日	19,124	287	66.6	19,562	256	76.4	17,402	240	72.5	※
年間利用者数／延床（専有）面積	人/m ²	19,124	324	59.1	19,562	324	60.4	17,402	324	53.7	

【歳出の推移】

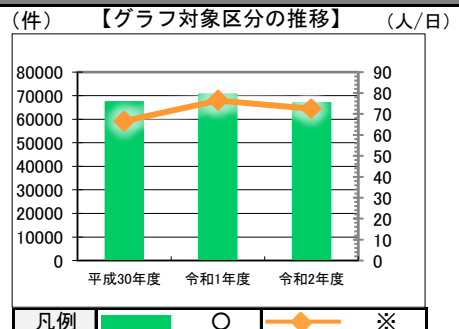


【歳入の推移】



凡例 当該施設 延床面積あたり 1人あたり
用途平均 延床面積あたり 1人あたり

【グラフ対象区分の推移】



凡例 〇 ◆ ※

施設カルテ（現況用）

施設番号	40	基準日	令和03年3月31日
施設基本情報			
施設名	印旛医科器械歴史資料館		
複合施設名	—	複合施設の延床面積	— m ²
所在地	舞姫一丁目1-1		
所管課	企画政策課	運営形態	指定管理者
大分類	社会教育系施設	中分類	博物館等
小学校区	いには野小学校	中学校区	印旛中学校
借地の有無	無	延床面積 (専有面積)	928.44 m ²
目的外使用	無	敷地面積	1,176.41 m ²
単独複合区分	単独	駐車可能台数	10 台
防災活動拠点	指定なし		

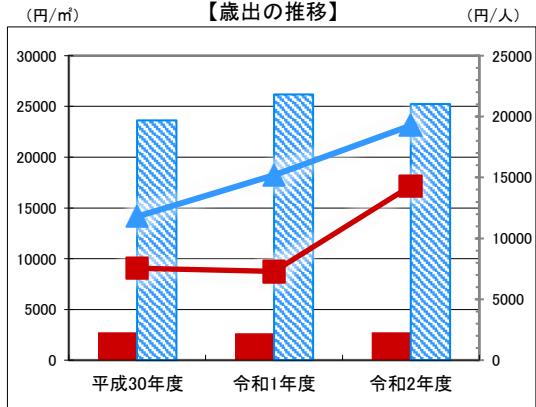


設置目的	医科器械の歴史及び文化に対する理解を深めるとともに、学術の発展に寄与するため。		
設置根拠 (設置条例等)	印西市立印旛医科器械歴史資料館の設置及び管理に関する条例		
施設概要	展示室、保管室、事務室		
建物解体 等の制限	敷地の購入費及び施設の改修を寄附により賄っているため、調整が必要である。機械室の壁面にアスベストが含有されている。大気中のアスベスト濃度は1f/L未満である(H24.3)。		

財務情報

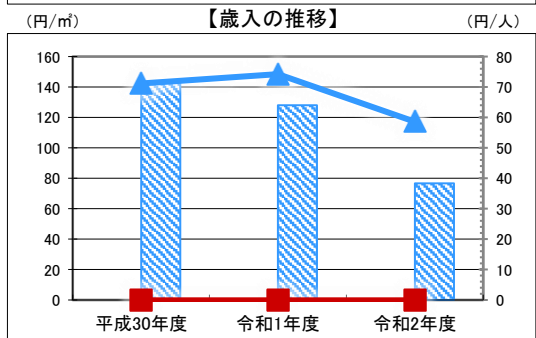
●歳出 (千円)

区 分	平成30年度	令和1年度	令和2年度	
歳出合計	2,550	2,450	2,547	
内訳	電気代	0	0	0
	燃料代	0	0	0
	ガス代	0	0	0
	上水道代・下水道代	0	0	0
	修繕費	100	0	99
	建物管理委託費	2	2	0
	使用料・賃料	0	0	0
	指定管理料	2,448	2,448	2,448
	事業費	0	0	0
	施設の運営に係る経費その他	0	0	0
	人件費	0	0	0



●職員数 (人)

区分	平成30年度	令和1年度	令和2年度
正規職員	0.00	0.00	0.00
任期付職員	0.00	0.00	0.00
再任用職員	0.00	0.00	0.00
その他職員 (円)	0.00	0.00	0.00



●歳入 (千円)

区 分	平成30年度	令和1年度	令和2年度	
歳入合計	0	0	0	
内訳	使用料・手数料	0	0	0
	目的外使用料	0	0	0
	財産貸付料	0	0	0
	補助金・負担金	0	0	0
	その他	0	0	0

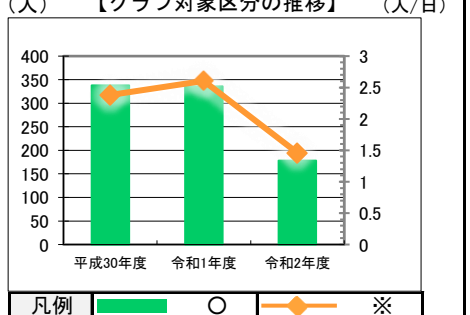
凡例

当施設	延床面積あたり	1人あたり
用途平均	延床面積あたり	1人あたり

※千円未満は四捨五入しています。

供給情報

区 分	単位	平成30年度		令和1年度		令和2年度		対象			
		実数	値	実数	値	実数	値				
年間利用人数	人	338		336		178		○			
年間開館日数	日	142		129		122					
年間利用者数/開館日数	人/日	338	142	2.38	336	129	2.60	178	122	1.46	※
年間利用者数/延床(専有)面積	人/m ²	338	928	0.36	336	928	0.36	178	928	0.19	



凡例

当施設	○	※
-----	---	---

施設カルテ（現況用）

施設番号	246	基準日	令和03年3月31日
施設基本情報			
施設名	印旛歴史民俗資料館		
複合施設名	印旛歴史民俗資料館	複合施設の延床面積	916.74 m ²
所在地	岩戸1742		
所管課	生涯学習課	運営形態	直営
大分類	社会教育系施設	中分類	博物館等
小学校区	いには野小学校	中学校区	印旛中学校
借地の有無	有	延床面積 (専有面積)	860.29 m ²
目的外使用	無	敷地面積	2,054.95 m ²
単独複合区分	複合	駐車可能台数	10 台
防災活動拠点	指定なし		



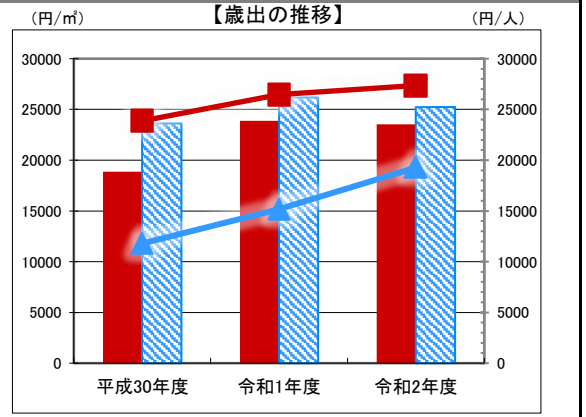
設置目的	地域の考古、歴史、民俗等の資料を保存及び活用し、もって市民の教育、学術及び文化の発展に寄与するため
設置根拠 (設置条例等)	印西市立印旛歴史民俗資料館の設置及び管理に関する条例
施設概要	展示室、収蔵室、特別収蔵室、燻蒸室、前室、学習室、学習準備室、ホール、事務室、会議室、倉庫、他
建物解体 等の制限	無

財務情報

●歳出 (千円)

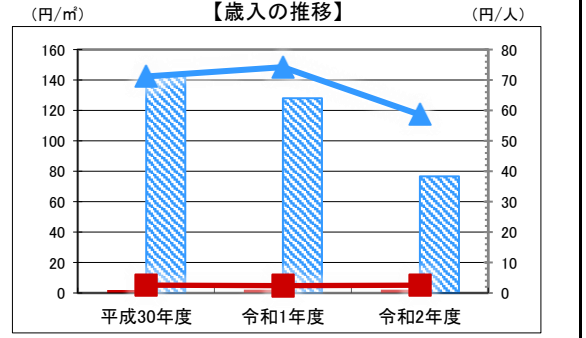
区 分	平成30年度	令和1年度	令和2年度	
歳出合計	17,184	20,421	20,246	
内訳	電気代	974	840	863
	燃料代	21	21	20
	ガス代	0	0	0
	上水道代・下水道代	92	90	92
	修繕費	309	370	139
	建物管理委託費	2,143	2,791	1,758
	使用料・賃料	199	198	195
	指定管理料	0	0	0
	事業費	1,050	881	802
	施設の運営に係る経費その他	361	228	574
人件費	12,035	15,002	15,804	

※人件費は理論値です。 ※千円未満は四捨五入しています。



●職員数 (人)

	平成30年度	令和1年度	令和2年度
正規職員	1.00	1.00	1.00
任期付職員	0.00	0.00	0.00
再任用職員	2.00	3.00	3.00
その他職員 (円)	0.00	0.00	0.00



●歳入 (千円)

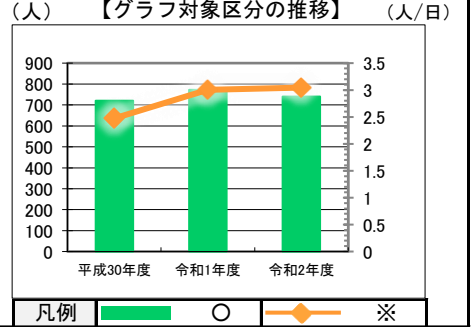
区 分	平成30年度	令和1年度	令和2年度	
歳入合計	2	2	2	
内訳	使用料・手数料	0	0	0
	目的外使用料	2	2	2
	財産貸付料	0	0	0
	補助金・負担金	0	0	0
	その他	0	0	0

※千円未満は四捨五入しています。

凡例 当該施設 (赤色) 延床面積あたり (赤線) 1人あたり (赤線)
 用途平均 (青線) 延床面積あたり (青線) 1人あたり (青線)

供給情報

区 分	単位	平成30年度		令和1年度		令和2年度		対象
		実数	値	実数	値	実数	値	
年間利用人数	人	720		772		740		○
年間開館日数	日	291		257		243		
年間利用者数/開館日数	人/日	2.47		3.00		3.05		※
年間利用者数/延床(専有)面積	人/㎡	0.79		0.90		0.86		



施設カルテ（現況用）

基準日 令和03年3月31日

施設番号 304

施設基本情報

施設名	木下交流の杜歴史資料センター		
複合施設名	—	複合施設の延床面積	— m ²
所在地	木下1489-1		
所管課	生涯学習課	運営形態	直営
大分類	社会教育系施設	中分類	博物館等
小学校区	木下小学校	中学校区	印西中学校
借地の有無	無	延床面積 (専有面積)	499.55 m ²
目的外使用	無	敷地面積	5,493.76 m ²
単独複合区分	単独	駐車可能台数	42 台
防災活動拠点	指定なし		



設置目的
市民の共通財産である歴史資料を継続的に収集・保存し、市史刊行や展示・講座事業を通じて活用することで、市民の歴史及び文化に対する理解と認識を深めるとともに、市民のふるさと意識の醸成と相互交流を図ることを目的とする。

**設置根拠
(設置条例等)**
印西市立木下交流の杜歴史資料センターの設置及び管理に関する条例

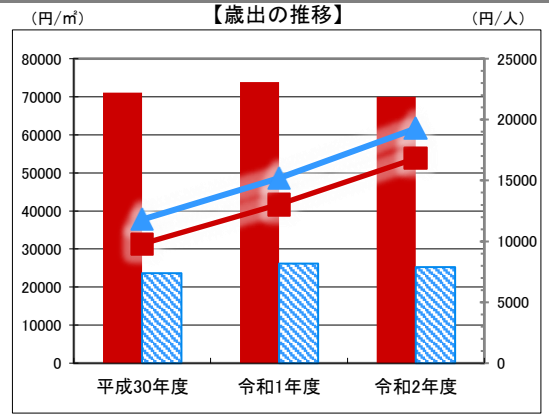
施設概要
展示室、収蔵庫、作業室、事務室、他

**建物解体
等の制限**

財務情報

●歳出 (千円)

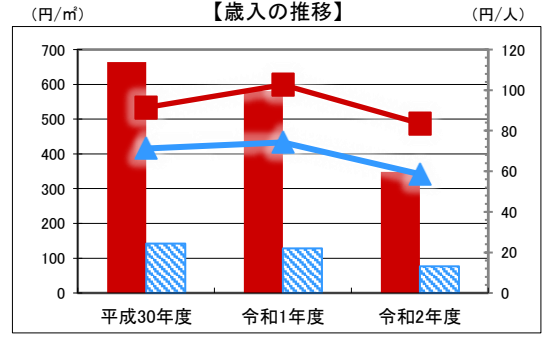
区分	平成30年度	令和1年度	令和2年度	
歳出合計	35,517	36,915	34,982	
内訳	電気代	840	839	854
	燃料代	0	0	0
	ガス代	0	0	0
	上水道代・下水道代	58	58	58
	修繕費	65	0	147
	建物管理委託費	1,980	2,291	2,227
	使用料・賃料	0	0	3
	指定管理料	0	0	0
	事業費	4,376	5,129	5,743
	施設の運営に係る経費その他	361	323	498
人件費	27,838	28,273	25,450	



※人件費は理論値です。 ※千円未満は四捨五入しています。

●職員数 (人)

区分	平成30年度	令和1年度	令和2年度
正規職員	3.00	3.00	3.00
任期付職員	0.00	0.00	0.00
再任用職員	2.00	2.00	1.00
その他職員 (円)	0.00	0.00	0.00



●歳入 (千円)

区分	平成30年度	令和1年度	令和2年度	
歳入合計	332	290	174	
内訳	使用料・手数料	0	0	0
	目的外使用料	9	9	9
	財産貸付料	0	0	0
	補助金・負担金	0	0	0
	その他	322	281	165

凡例 当施設 (赤) 延床面積あたり (青) 1人あたり
用途平均 (斜線) 延床面積あたり (三角) 1人あたり

※千円未満は四捨五入しています。

供給情報

区分	単位	平成30年度		令和1年度		令和2年度		対象			
		実数	値	実数	値	実数	値				
年間利用人数	人	3,627		2,829		2,080		○			
年間開館日数	日	291		261		243					
年間利用者数/開館日数	人/日	3,627	291	12.5	2,829	261	10.8	2,080	243	8.56	※
年間利用者数/延床(専有)面積	人/㎡	3,627	500	7.26	2,829	500	5.66	2,080	500	4.16	

