

# 施設カルテ（現況用）

施設番号	124	基準日	令和03年3月31日
<b>施設基本情報</b>			
施設名	小倉台小防災倉庫		
複合施設名	—	複合施設の延床面積	— m <sup>2</sup>
所在地	小倉台二丁目3		
所管課	防災課	運営形態	直営
大分類	行政系施設	中分類	消防施設
小学校区	小倉台小学校	中学校区	木刈中学校
借地の有無		延床面積 (専有面積)	14.00 m <sup>2</sup>
目的外使用	無	敷地面積	14.00 m <sup>2</sup>
単独複合区分	単独	駐車可能台数	0 台
防災活動拠点	指定なし		

NO IMAGE

設置目的	災害応急資機材等保管のため		
設置根拠 (設置条例等)	印西市地域防災計画		
施設概要	防災倉庫		
建物解体等の制限	無		

## 財務情報

**●歳出** (千円)

区 分	平成30年度	令和1年度	令和2年度	
歳出合計	0	0	0	
内訳	電気代	0	0	0
	燃料代	0	0	0
	ガス代	0	0	0
	上水道代・下水道代	0	0	0
	修繕費	0	0	0
	建物管理委託費	0	0	0
	使用料・賃料	0	0	0
	指定管理料	0	0	0
	事業費	0	0	0
	施設の運営に係る経費その他	0	0	0
	人件費	0	0	0

※人件費は理論値です。 ※千円未満は四捨五入しています。

**●職員数** (人)

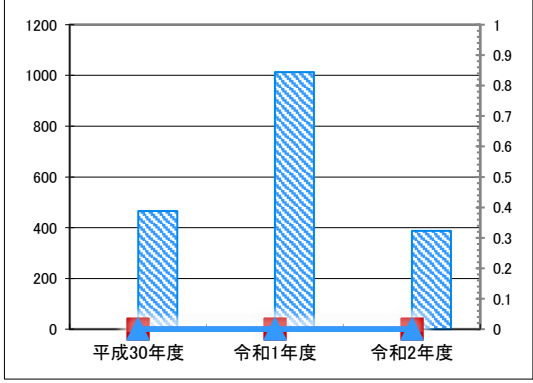
区 分	平成30年度	令和1年度	令和2年度
正規職員	0.00	0.00	0.00
任期付職員	0.00	0.00	0.00
再任用職員	0.00	0.00	0.00
その他職員 (円)	0.00	0.00	0.00

**●歳入** (千円)

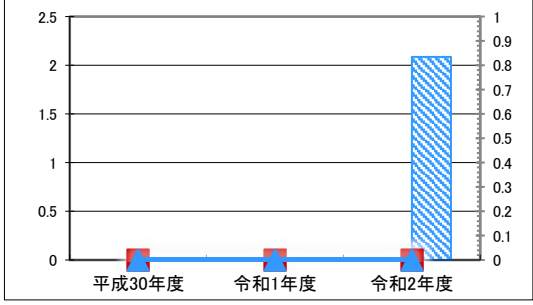
区 分	平成30年度	令和1年度	令和2年度	
歳入合計	0	0	0	
内訳	使用料・手数料	0	0	0
	目的外使用料	0	0	0
	財産貸付料	0	0	0
	補助金・負担金	0	0	0
	その他	0	0	0

※千円未満は四捨五入しています。

【歳出の推移】 (円/㎡) (円/人)



【歳入の推移】 (円/㎡) (円/人)

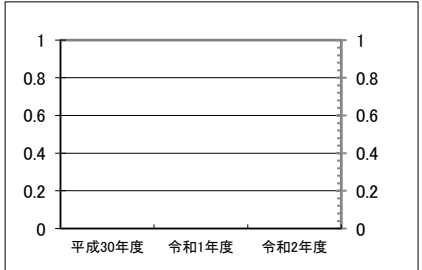


凡例 当該施設 ■ 延床面積あたり 1人あたり  
用途平均 ■ 延床面積あたり 1人あたり

## 供給情報

区 分	単位	平成30年度		令和1年度		令和2年度		対象
		実数	値	実数	値	実数	値	
								○
								※

( ) 【グラフ対象区分の推移】



凡例 ■ ○ ◆ ※



### 施設カルテ（現況用）

施設番号 125 基準日 令和03年3月31日

**施設基本情報**

施設名 <b>小林小防災倉庫</b>			
複合施設名	—	複合施設の延床面積	— m <sup>2</sup>
所在地	小林2448-2		
所管課	防災課	運営形態	直営
大分類	行政系施設	中分類	消防施設
小学校区	小林小学校	中学校区	小林中学校
借地の有無		延床面積 (専有面積)	14.00 m <sup>2</sup>
目的外使用	無	敷地面積	14.00 m <sup>2</sup>
単独複合区分	単独	駐車可能台数	0 台
防災活動拠点	指定なし		

NO IMAGE

設置目的	災害応急資機材等保管のため
設置根拠 (設置条例等)	印西市地域防災計画
施設概要	防災倉庫
建物解体等の制限	無

**財務情報**

●歳出 (千円)

区分	平成30年度	令和1年度	令和2年度	
歳出合計	0	41	0	
内訳	電気代	0	0	0
	燃料代	0	0	0
	ガス代	0	0	0
	上水道代・下水道代	0	0	0
	修繕費	0	41	0
	建物管理委託費	0	0	0
	使用料・賃料	0	0	0
	指定管理料	0	0	0
	事業費	0	0	0
	施設の運営に係る経費その他	0	0	0
人件費	0	0	0	

※人件費は理論値です。 ※千円未満は四捨五入しています。

●職員数 (人)

正規職員	0.00	0.00	0.00
任期付職員	0.00	0.00	0.00
再任用職員	0.00	0.00	0.00
その他職員 (円)	0.00	0.00	0.00

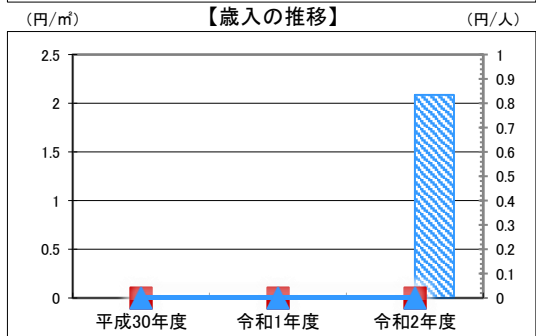
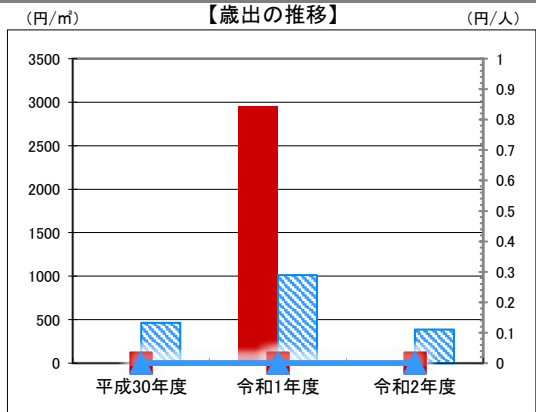
●歳入 (千円)

区分	平成30年度	令和1年度	令和2年度	
歳入合計	0	0	0	
内訳	使用料・手数料	0	0	0
	目的外使用料	0	0	0
	財産貸付料	0	0	0
	補助金・負担金	0	0	0
	その他	0	0	0

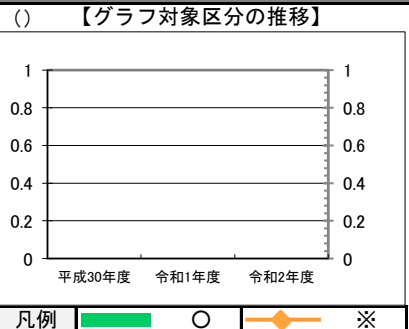
※千円未満は四捨五入しています。

**供給情報**

区分	単位	平成30年度		令和1年度		令和2年度		対象
		実数	値	実数	値	実数	値	
								○
								※



凡例 当施設 延床面積あたり (赤い棒) 1人あたり (赤い三角)  
用途平均 延床面積あたり (青い斜線) 1人あたり (青い三角)



凡例 ○ ◊ ※



# 施設カルテ（現況用）

施設番号 126基準日 令和03年3月31日

## 施設基本情報

施設名	小林中防災倉庫		
複合施設名	—	複合施設の延床面積	— m <sup>2</sup>
所在地	小林大門下一丁目4-1		
所管課	防災課	運営形態	直営
大分類	行政系施設	中分類	消防施設
小学校区	小林小学校	中学校区	小林中学校
借地の有無		延床面積 (専有面積)	14.00 m <sup>2</sup>
目的外使用	無	敷地面積	14.00 m <sup>2</sup>
単独複合区分	単独	駐車可能台数	0 台
防災活動拠点	指定なし		



設置目的	災害応急資機材等保管のため		
設置根拠 (設置条例等)	印西市地域防災計画		
施設概要	防災倉庫		
建物解体 等の制限	無		

## 財務情報

●歳出 (千円)

区分	平成30年度	令和1年度	令和2年度	
歳出合計	0	0	0	
内訳	電気代	0	0	0
	燃料代	0	0	0
	ガス代	0	0	0
	上水道代・下水道代	0	0	0
	修繕費	0	0	0
	建物管理委託費	0	0	0
	使用料・賃料	0	0	0
	指定管理料	0	0	0
	事業費	0	0	0
	施設の運営に係る経費その他	0	0	0
人件費	0	0	0	

※人件費は理論値です。 ※千円未満は四捨五入しています。

●職員数 (人)

正規職員	0.00	0.00	0.00
任期付職員	0.00	0.00	0.00
再任用職員	0.00	0.00	0.00
その他職員 (円)	0.00	0.00	0.00

●歳入 (千円)

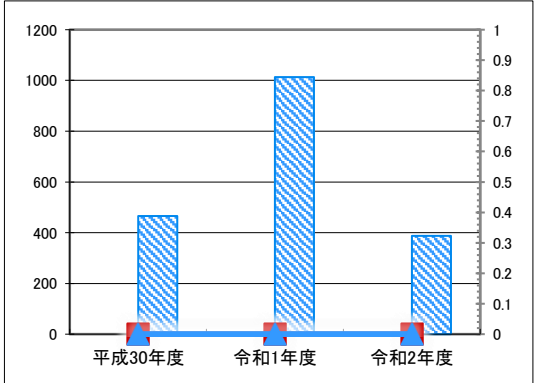
区分	平成30年度	令和1年度	令和2年度	
歳入合計	0	0	0	
内訳	使用料・手数料	0	0	0
	目的外使用料	0	0	0
	財産貸付料	0	0	0
	補助金・負担金	0	0	0
	その他	0	0	0

※千円未満は四捨五入しています。

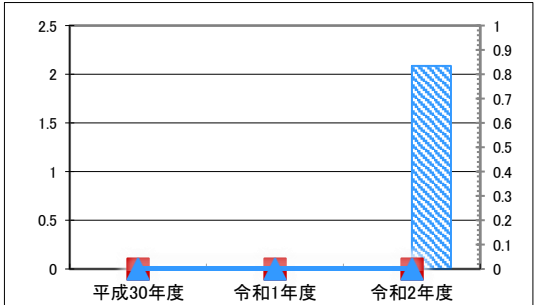
## 供給情報

区分	単位	平成30年度		令和1年度		令和2年度		対象
		実数	値	実数	値	実数	値	
								○
								※

【歳出の推移】 (円/㎡) (円/人)

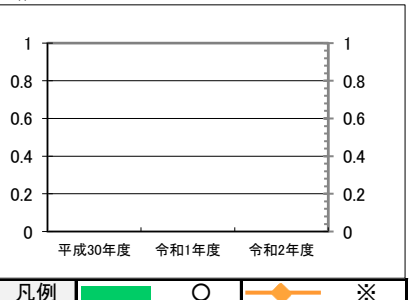


【歳入の推移】 (円/㎡) (円/人)



凡例 当施設 延床面積あたり 1人あたり  
用途平均 延床面積あたり 1人あたり

【グラフ対象区分の推移】



凡例 ○ ◆ ※



# 施設カルテ（現況用）

基準日 令和03年3月31日

## 施設基本情報

施設番号	127		
施設名	小林北小防災倉庫		
複合施設名	—	複合施設の延床面積	— m <sup>2</sup>
所在地	小林北五丁目1-5		
所管課	防災課	運営形態	直営
大分類	行政系施設	中分類	消防施設
小学校区	小林北小学校	中学校区	小林中学校
借地の有無		延床面積 (専有面積)	14.00 m <sup>2</sup>
目的外使用	無	敷地面積	14.00 m <sup>2</sup>
単独複合区分	単独	駐車可能台数	0 台
防災活動拠点	指定なし		

NO IMAGE

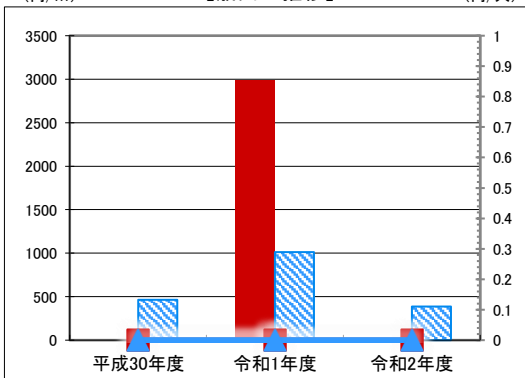
設置目的	災害応急資機材等保管のため
設置根拠 (設置条例等)	印西市地域防災計画
施設概要	防災倉庫
建物解体等の制限	無

## 財務情報

### ●歳出 (千円)

区分	平成30年度	令和1年度	令和2年度	
歳出合計	0	42	0	
内訳	電気代	0	0	0
	燃料代	0	0	0
	ガス代	0	0	0
	上水道代・下水道代	0	0	0
	修繕費	0	42	0
	建物管理委託費	0	0	0
	使用料・賃料	0	0	0
	指定管理料	0	0	0
	事業費	0	0	0
	施設の運営に係る経費その他	0	0	0
	人件費	0	0	0

【歳出の推移】 (円/m<sup>2</sup>) (円/人)

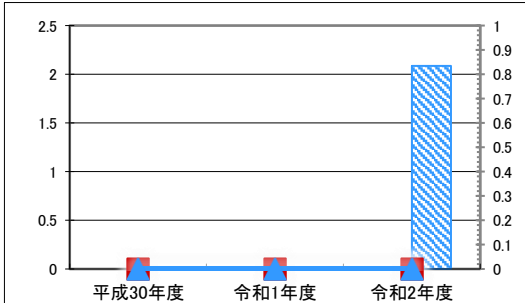


※人件費は理論値です。 ※千円未満は四捨五入しています。

### ●職員数 (人)

	平成30年度	令和1年度	令和2年度
正規職員	0.00	0.00	0.00
任期付職員	0.00	0.00	0.00
再任用職員	0.00	0.00	0.00
その他職員 (円)	0.00	0.00	0.00

【歳入の推移】 (円/m<sup>2</sup>) (円/人)



### ●歳入 (千円)

区分	平成30年度	令和1年度	令和2年度	
歳入合計	0	0	0	
内訳	使用料・手数料	0	0	0
	目的外使用料	0	0	0
	財産貸付料	0	0	0
	補助金・負担金	0	0	0
	その他	0	0	0

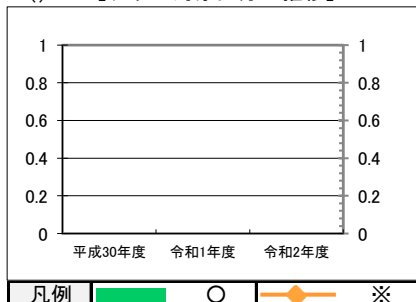
凡例 当施設 (赤実線) 延床面積あたり 1人あたり (赤実線) 用途平均 (青斜線) 延床面積あたり 1人あたり (青斜線)

※千円未満は四捨五入しています。

## 供給情報

区分	単位	平成30年度		令和1年度		令和2年度		対象
		実数	値	実数	値	実数	値	
								○
								※

( ) 【グラフ対象区分の推移】



凡例 ( ) 当施設 (赤実線) 用途平均 (青斜線)





# 施設カルテ（現況用）

施設番号	128	基準日	令和03年3月31日
<b>施設基本情報</b>			
施設名	西の原小防災倉庫		
複合施設名	—	複合施設の延床面積	— m <sup>2</sup>
所在地	西の原二丁目7		
所管課	防災課	運営形態	
大分類	行政系施設	中分類	消防施設
小学校区	西の原小学校	中学校区	西の原中学校
借地の有無		延床面積 （専有面積）	14.00 m <sup>2</sup>
目的外使用	無	敷地面積	14.00 m <sup>2</sup>
単独複合区分	単独	駐車可能台数	0 台
防災活動拠点			

NO IMAGE

設置目的	災害応急資機材等保管のため		
設置根拠 (設置条例等)	印西市地域防災計画		
施設概要	防災倉庫		
建物解体 等の制限	無		

## 財務情報

●歳出 (千円)					
区 分	平成30年度	令和1年度	令和2年度		
歳出合計	0	0	46		
内 訳	電気代	0	0	0	
	燃料代	0	0	0	
	ガス代	0	0	0	
	上水道代・下水道代	0	0	0	
	修繕費	0	0	46	
	建物管理委託費	0	0	0	
	使用料・賃料	0	0	0	
	指定管理料	0	0	0	
	事業費	0	0	0	
	施設の運営に係る経費その他	0	0	0	
	人件費	0	0	0	

※人件費は理論値です。 ※千円未満は四捨五入しています。

## ●職員数 (人)

正規職員	0.00	0.00	0.00
任期付職員	0.00	0.00	0.00
再任用職員	0.00	0.00	0.00
その他職員(円)	0.00	0.00	0.00

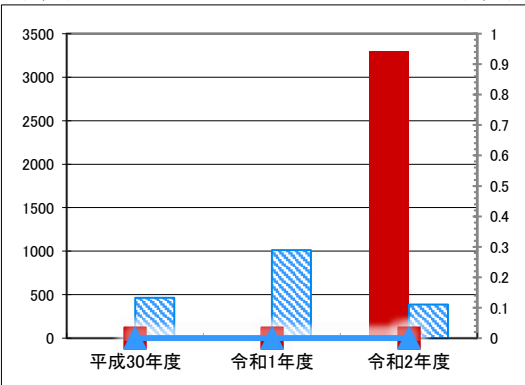
●歳入 (千円)					
区 分	平成30年度	令和1年度	令和2年度		
歳入合計	0	0	0		
内 訳	使用料・手数料	0	0	0	
	目的外使用料	0	0	0	
	財産貸付料	0	0	0	
	補助金・負担金	0	0	0	
	その他	0	0	0	

※千円未満は四捨五入しています。

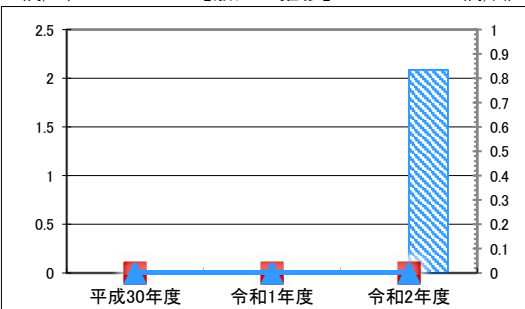
## 供給情報

区 分	単位	平成30年度		令和1年度		令和2年度		対象
		実数	値	実数	値	実数	値	
								○
								※

### 【歳出の推移】 (円/㎡)

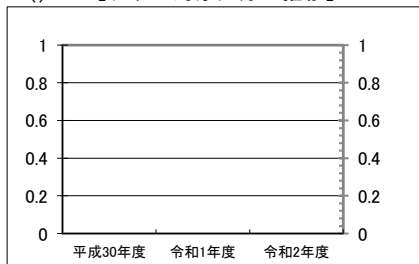


### 【歳入の推移】 (円/㎡)



凡 当該施設 延床面積あたり 1人あたり  
例 用途平均 延床面積あたり 1人あたり

### ( ) 【グラフ対象区分の推移】



凡例 ○ ◆ ※



施設カルテ（現況用）

施設番号	129	基準日	令和03年3月31日
施設基本情報			
施設名	西の原中防災倉庫		
複合施設名	—	複合施設の延床面積	— m <sup>2</sup>
所在地	西の原一丁目3		
所管課	防災課	運営形態	直営
大分類	行政系施設	中分類	消防施設
小学校区	西の原小学校	中学校区	西の原中学校
借地の有無		延床面積 (専有面積)	14.00 m <sup>2</sup>
目的外使用	無	敷地面積	14.00 m <sup>2</sup>
単独複合区分	単独	駐車可能台数	0 台
防災活動拠点	指定なし		

NO IMAGE

設置目的	災害応急資機材等保管のため
設置根拠 (設置条例等)	印西市地域防災計画
施設概要	防災倉庫
建物解体 等の制限	無

財務情報

●歳出 (千円)

区分	平成30年度	令和1年度	令和2年度	
歳出合計	0	0	0	
内訳	電気代	0	0	0
	燃料代	0	0	0
	ガス代	0	0	0
	上水道代・下水道代	0	0	0
	修繕費	0	0	0
	建物管理委託費	0	0	0
	使用料・賃料	0	0	0
	指定管理料	0	0	0
	事業費	0	0	0
	施設の運営に係る経費その他	0	0	0
	人件費	0	0	0

※人件費は理論値です。 ※千円未満は四捨五入しています。

●職員数 (人)

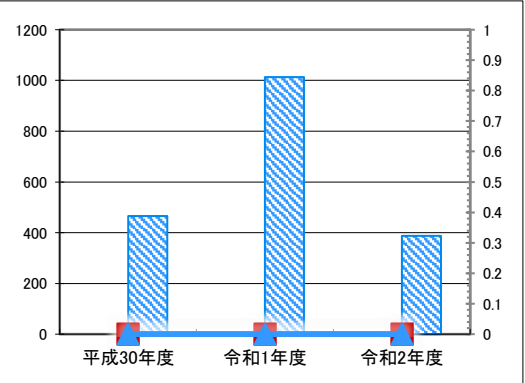
正規職員	0.00	0.00	0.00
任期付職員	0.00	0.00	0.00
再任用職員	0.00	0.00	0.00
その他職員 (円)	0.00	0.00	0.00

●歳入 (千円)

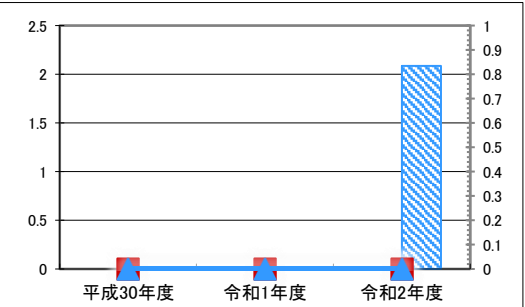
区分	平成30年度	令和1年度	令和2年度	
歳入合計	0	0	0	
内訳	使用料・手数料	0	0	0
	目的外使用料	0	0	0
	財産貸付料	0	0	0
	補助金・負担金	0	0	0
	その他	0	0	0

※千円未満は四捨五入しています。

【歳出の推移】 (円/㎡) (円/人)



【歳入の推移】 (円/㎡) (円/人)

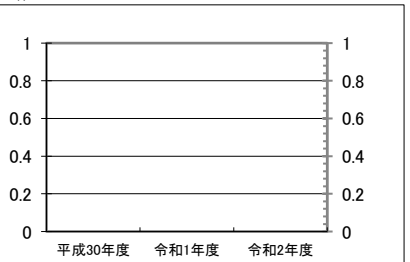


凡例 当施設 (赤) 延床面積あたり (青) 1人あたり  
用途平均 (斜線) 延床面積あたり (黒) 1人あたり

供給情報

区分	単位	平成30年度		令和1年度		令和2年度		対象
		実数	値	実数	値	実数	値	
								○
								※

( ) 【グラフ対象区分の推移】



凡例 (赤) (青) (斜線) (黒) ○ ◆ ※



施設カルテ（現況用）

基準日 令和03年3月31日

施設番号	130		
施設基本情報			
施設名	船穂小防災倉庫		
複合施設名	—	複合施設の延床面積	— m <sup>2</sup>
所在地	船尾1292		
所管課	防災課	運営形態	直営
大分類	行政系施設	中分類	消防施設
小学校区	船穂小学校	中学校区	船穂中学校
借地の有無		延床面積（専有面積）	14.00 m <sup>2</sup>
目的外使用	無	敷地面積	14.00 m <sup>2</sup>
単独複合区分	単独	駐車可能台数	0 台
防災活動拠点	指定なし		

NO IMAGE

設置目的	災害応急資機材等保管のため
設置根拠（設置条例等）	印西市地域防災計画
施設概要	防災倉庫
建物解体等の制限	無

財務情報

●歳出 (千円)

区分	平成30年度	令和1年度	令和2年度	
歳出合計	0	0	0	
内訳	電気代	0	0	0
	燃料代	0	0	0
	ガス代	0	0	0
	上水道代・下水道代	0	0	0
	修繕費	0	0	0
	建物管理委託費	0	0	0
	使用料・賃料	0	0	0
	指定管理料	0	0	0
	事業費	0	0	0
	施設の運営に係る経費その他	0	0	0
	人件費	0	0	0

※人件費は理論値です。 ※千円未満は四捨五入しています。

●職員数 (人)

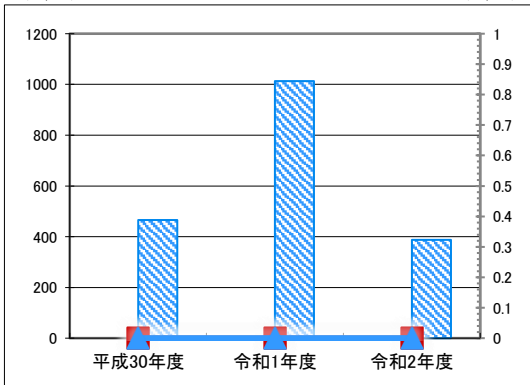
正規職員	0.00	0.00	0.00
任期付職員	0.00	0.00	0.00
再任用職員	0.00	0.00	0.00
その他職員 (円)	0.00	0.00	0.00

●歳入 (千円)

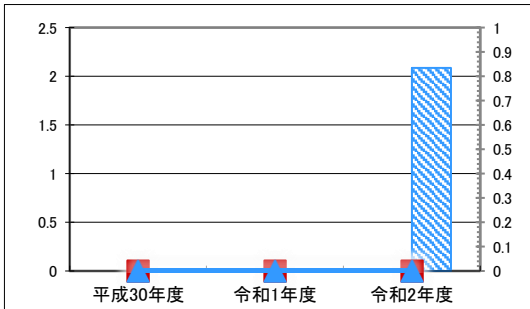
区分	平成30年度	令和1年度	令和2年度	
歳入合計	0	0	0	
内訳	使用料・手数料	0	0	0
	目的外使用料	0	0	0
	財産貸付料	0	0	0
	補助金・負担金	0	0	0
	その他	0	0	0

※千円未満は四捨五入しています。

【歳出の推移】 (円/㎡) (円/人)



【歳入の推移】 (円/㎡) (円/人)

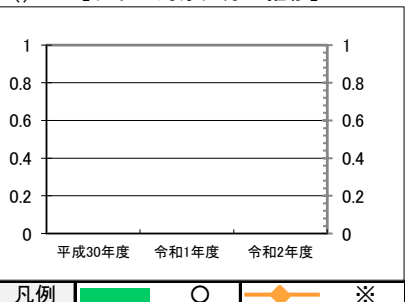


凡例 当施設 延床面積あたり 1人あたり  
用途平均 延床面積あたり 1人あたり

供給情報

区分	単位	平成30年度		令和1年度		令和2年度		対象
		実数	値	実数	値	実数	値	
								○
								※

( ) 【グラフ対象区分の推移】



凡例 当施設 ○ 延床面積あたり 1人あたり



# 施設カルテ（現況用）

基準日 令和03年3月31日

施設番号 131

## 施設基本情報

施設名	船穂中防災倉庫		
複合施設名	—	複合施設の延床面積	— m <sup>2</sup>
所在地	高花一丁目3		
所管課	防災課	運営形態	直営
大分類	行政系施設	中分類	消防施設
小学校区	船穂小学校	中学校区	船穂中学校
借地の有無		延床面積 (専有面積)	14.00 m <sup>2</sup>
目的外使用	無	敷地面積	14.00 m <sup>2</sup>
単独複合区分	単独	駐車可能台数	0 台
防災活動拠点	指定なし		

NO IMAGE

設置目的	災害応急資機材等保管のため		
設置根拠 (設置条例等)	印西市地域防災計画		
施設概要	防災倉庫		
建物解体 等の制限	無		

## 財務情報

●歳出 (千円)

区分	平成30年度	令和1年度	令和2年度	
歳出合計	0	0	0	
内訳	電気代	0	0	0
	燃料代	0	0	0
	ガス代	0	0	0
	上水道代・下水道代	0	0	0
	修繕費	0	0	0
	建物管理委託費	0	0	0
	使用料・賃料	0	0	0
	指定管理料	0	0	0
	事業費	0	0	0
	施設の運営に係る経費その他	0	0	0
	人件費	0	0	0

※人件費は理論値です。 ※千円未満は四捨五入しています。

●職員数 (人)

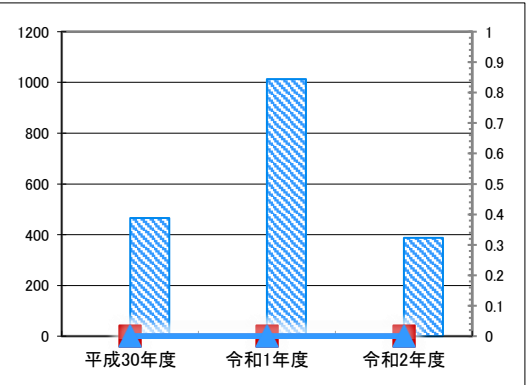
	平成30年度	令和1年度	令和2年度
正規職員	0.00	0.00	0.00
任期付職員	0.00	0.00	0.00
再任用職員	0.00	0.00	0.00
その他職員 (円)	0.00	0.00	0.00

●歳入 (千円)

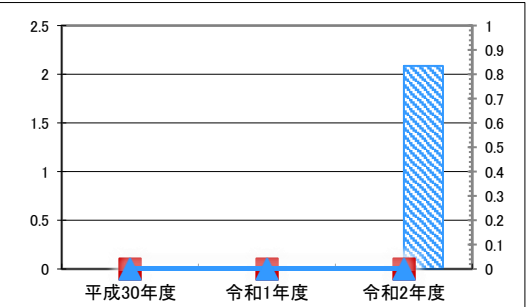
区分	平成30年度	令和1年度	令和2年度	
歳入合計	0	0	0	
内訳	使用料・手数料	0	0	0
	目的外使用料	0	0	0
	財産貸付料	0	0	0
	補助金・負担金	0	0	0
	その他	0	0	0

※千円未満は四捨五入しています。

【歳出の推移】 (円/㎡) (円/人)



【歳入の推移】 (円/㎡) (円/人)

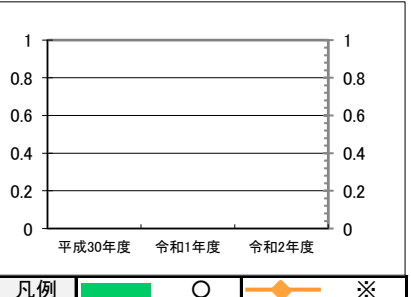


凡例 当該施設 (赤色) 延床面積あたり (赤線) 1人あたり (赤三角)  
用途平均 (青色) 延床面積あたり (青線) 1人あたり (青三角)

## 供給情報

区分	単位	平成30年度		令和1年度		令和2年度		対象
		実数	値	実数	値	実数	値	
								○
								※

( ) 【グラフ対象区分の推移】







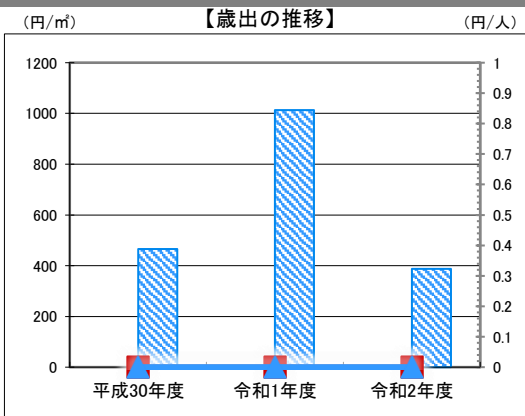
施設カルテ（現況用）

施設番号	132			基準日	令和03年3月31日			
施設基本情報								
施設名	大森小防災倉庫			NO IMAGE				
複合施設名	—	複合施設の延床面積	— ㎡					
所在地	大森3350							
所管課	防災課	運営形態	直営					
大分類	行政系施設	中分類	消防施設					
小学校区	大森小学校				中学校区	印西中学校		
借地の有無		延床面積（専有面積）	14.00 ㎡					
目的外使用	無	敷地面積	14.00 ㎡					
単独複合区分	単独		駐車可能台数		0 台			
防災活動拠点	指定なし							

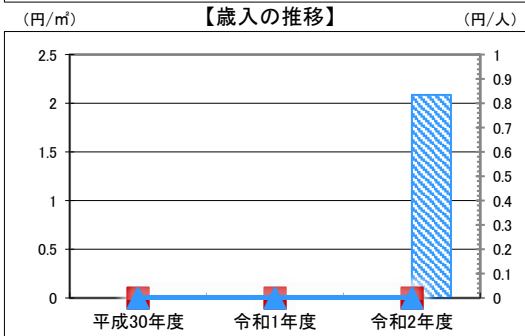
設置目的	災害応急資機材等保管のため		
設置根拠（設置条例等）	印西市地域防災計画		
施設概要	防災倉庫		
建物解体等の制限	無		

財務情報

区分	平成30年度	令和1年度	令和2年度
歳出合計	0	0	0
電気代	0	0	0
燃料代	0	0	0
ガス代	0	0	0
上水道代・下水道代	0	0	0
修繕費	0	0	0
建物管理委託費	0	0	0
使用料・賃料	0	0	0
指定管理料	0	0	0
事業費	0	0	0
施設の運営に係る経費その他	0	0	0
人件費	0	0	0



正規職員	0.00	0.00	0.00
任期付職員	0.00	0.00	0.00
再任用職員	0.00	0.00	0.00
その他職員 (円)	0.00	0.00	0.00

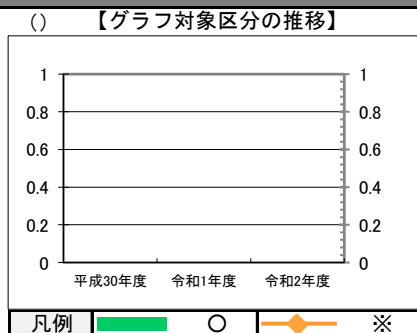


区分	平成30年度	令和1年度	令和2年度
歳入合計	0	0	0
使用料・手数料	0	0	0
目的外使用料	0	0	0
財産貸付料	0	0	0
補助金・負担金	0	0	0
その他	0	0	0

凡例 当該施設 (赤) 延床面積あたり (青) 1人あたり  
 用途平均 (斜線) 延床面積あたり (黒) 1人あたり

供給情報

区分	単位	平成30年度		令和1年度		令和2年度		対象
		実数	値	実数	値	実数	値	
								○
								※





# 施設カルテ（現況用）

施設番号 175 基準日 令和03年3月31日

## 施設基本情報

施設名	滝野小防災倉庫		
複合施設名	—	複合施設の延床面積	— m <sup>2</sup>
所在地	滝野五丁目1		
所管課	防災課	運営形態	直営
大分類	行政系施設	中分類	消防施設
小学校区	滝野小学校	中学校区	滝野中学校
借地の有無	無	延床面積 (専有面積)	9.00 m <sup>2</sup>
目的外使用	無	敷地面積	9.00 m <sup>2</sup>
単独複合区分	単独	駐車可能台数	0 台
防災活動拠点	指定なし		

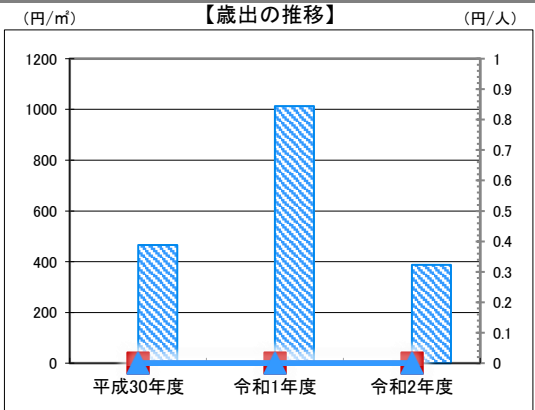
NO IMAGE

設置目的	災害応急資機材等保管のため
設置根拠 (設置条例等)	印西市地域防災計画
施設概要	防災倉庫
建物解体 等の制限	無

## 財務情報

●歳出 (千円)

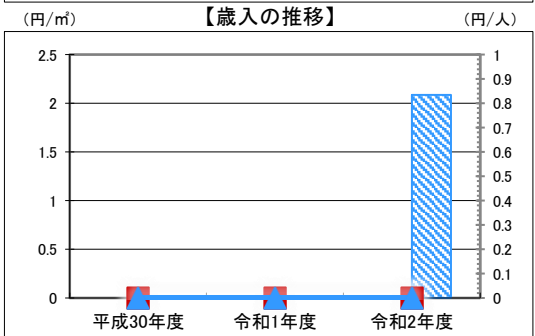
区分	平成30年度	令和1年度	令和2年度	
歳出合計	0	0	0	
内訳	電気代	0	0	0
	燃料代	0	0	0
	ガス代	0	0	0
	上水道代・下水道代	0	0	0
	修繕費	0	0	0
	建物管理委託費	0	0	0
	使用料・賃料	0	0	0
	指定管理料	0	0	0
	事業費	0	0	0
	施設の運営に係る経費その他	0	0	0
	人件費	0	0	0



※人件費は理論値です。 ※千円未満は四捨五入しています。

●職員数 (人)

	平成30年度	令和1年度	令和2年度
正規職員	0.00	0.00	0.00
任期付職員	0.00	0.00	0.00
再任用職員	0.00	0.00	0.00
その他職員 (円)	0.00	0.00	0.00



●歳入 (千円)

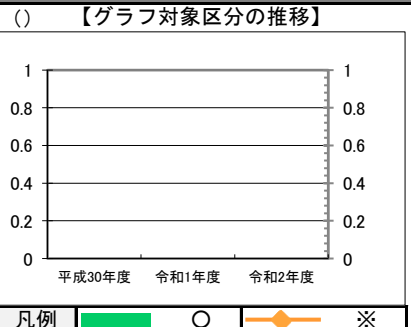
区分	平成30年度	令和1年度	令和2年度	
歳入合計	0	0	0	
内訳	使用料・手数料	0	0	0
	目的外使用料	0	0	0
	財産貸付料	0	0	0
	補助金・負担金	0	0	0
	その他	0	0	0

凡 当該施設 延床面積あたり 1人あたり  
例 用途平均 延床面積あたり 1人あたり

※千円未満は四捨五入しています。

## 供給情報

区分	単位	平成30年度		令和1年度		令和2年度		対象
		実数	値	実数	値	実数	値	
								○
								※





# 施設カルテ（現況用）

施設番号 176 基準日 令和03年3月31日

## 施設基本情報

施設名	滝野中防災倉庫（1）		
複合施設名	—	複合施設の延床面積	— m <sup>2</sup>
所在地	滝野五丁目2		
所管課	防災課	運営形態	直営
大分類	行政系施設	中分類	消防施設
小学校区	滝野小学校	中学校区	滝野中学校
借地の有無	無	延床面積（専有面積）	14.00 m <sup>2</sup>
目的外使用	無	敷地面積	23.00 m <sup>2</sup>
単独複合区分	単独	駐車可能台数	0 台
防災活動拠点	その他防災活動拠点		

NO IMAGE

設置目的	災害応急資機材等保管のため
設置根拠（設置条例等）	印西市地域防災計画
施設概要	防災倉庫
建物解体等の制限	無

## 財務情報

### ●歳出

		（千円）		
区 分		平成30年度	令和1年度	令和2年度
歳出合計		0	27	0
内訳	電気代	0	0	0
	燃料代	0	0	0
	ガス代	0	0	0
	上水道代・下水道代	0	0	0
	修繕費	0	27	0
	建物管理委託費	0	0	0
	使用料・賃料	0	0	0
	指定管理料	0	0	0
	事業費	0	0	0
	施設の運営に係る経費その他	0	0	0
人件費	0	0	0	

※人件費は理論値です。 ※千円未満は四捨五入しています。

### ●職員数

		（人）		
正規職員		0.00	0.00	0.00
任期付職員		0.00	0.00	0.00
再任用職員		0.00	0.00	0.00
その他職員（円）		0.00	0.00	0.00

### ●歳入

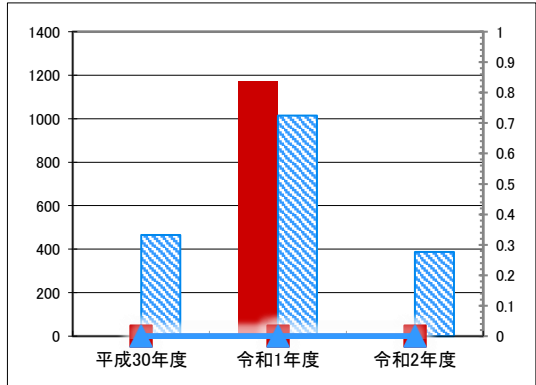
		（千円）		
区 分		平成30年度	令和1年度	令和2年度
歳入合計		0	0	0
内訳	使用料・手数料	0	0	0
	目的外使用料	0	0	0
	財産貸付料	0	0	0
	補助金・負担金	0	0	0
その他		0	0	0

※千円未満は四捨五入しています。

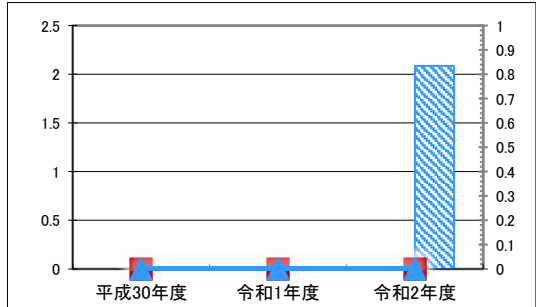
## 供給情報

区 分	単位	平成30年度		令和1年度		令和2年度		対象
		実数	値	実数	値	実数	値	
								○
								※

### 【歳出の推移】

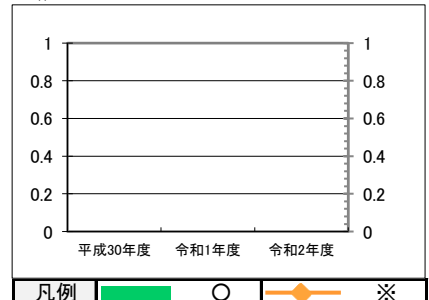


### 【歳入の推移】



凡例 当該施設 ■ 延床面積あたり ■ 1人あたり  
 用途平均 ▨ 延床面積あたり ▨ 1人あたり

### ( ) 【グラフ対象区分の推移】





# 施設カルテ（現況用）

基準日 令和03年3月31日

施設番号	345		
<b>施設基本情報</b>			
施設名	滝野中防災倉庫(2)		
複合施設名	—	複合施設の延床面積	— m <sup>2</sup>
所在地	滝野五丁目2		
所管課	防災課	運営形態	直営
大分類	行政系施設	中分類	消防施設
小学校区	滝野小学校	中学校区	滝野中学校
借地の有無	無	延床面積 (専有面積)	9.00 m <sup>2</sup>
目的外使用	無	敷地面積	23.00 m <sup>2</sup>
単独複合区分	単独	駐車可能台数	0 台
防災活動拠点	その他防災活動拠点		

NO IMAGE

設置目的	災害応急資機材等保管のため		
設置根拠 (設置条例等)	印西市地域防災計画		
施設概要	防災倉庫		
建物解体等の制限	無		

## 財務情報

**●歳出** (千円)

区分	—	—	令和2年度
歳出合計			0
内訳	電気代		0
	燃料代		0
	ガス代		0
	上水道代・下水道代		0
	修繕費		0
	建物管理委託費		0
	使用料・賃料		0
	指定管理料		0
	事業費		0
	施設の運営に係る経費その他		0
人件費		0	

※人件費は理論値です。 ※千円未満は四捨五入しています。

**●職員数** (人)

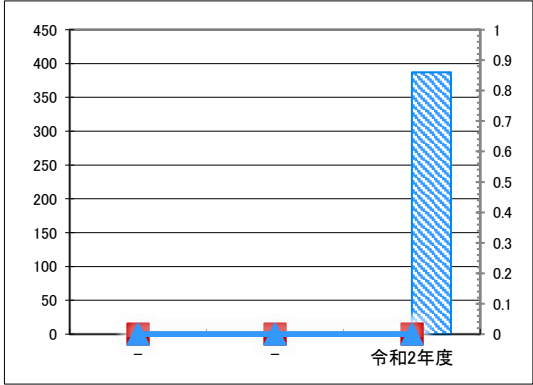
正規職員	0.00
任期付職員	0.00
再任用職員	0.00
その他職員(円)	0.00

**●歳入** (千円)

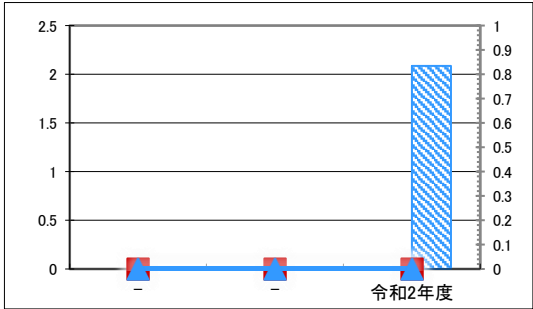
区分	—	—	令和2年度
歳入合計			0
内訳	使用料・手数料		0
	目的外使用料		0
	財産貸付料		0
	補助金・負担金		0
	その他		0

※千円未満は四捨五入しています。

【歳出の推移】 (円/㎡) (円/人)



【歳入の推移】 (円/㎡) (円/人)

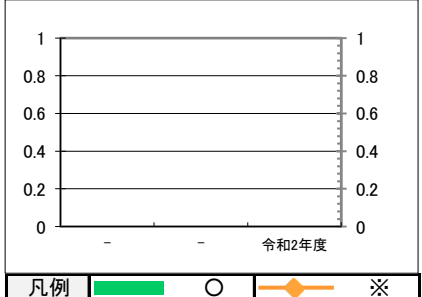


凡例 当施設 延床面積あたり (赤い正方形) 1人あたり (赤い三角形)  
 用途平均 延床面積あたり (青い斜線) 1人あたり (青い三角形)

## 供給情報

区分	単位	—		—		令和2年度		対象
		実数	値	実数	値	実数	値	
								○
								※

( ) 【グラフ対象区分の推移】







### 施設カルテ（現況用）

施設番号	177	基準日 令和03年3月31日
<b>施設基本情報</b>		
施設名	内野小防災倉庫	
複合施設名	—	複合施設の延床面積 — m <sup>2</sup>
所在地	内野一丁目1	
所管課	防災課	運営形態 直営
大分類	行政系施設	中分類 消防施設
小学校区	内野小学校	中学校区 原山中学校
借地の有無	無	延床面積（専有面積） 14.00 m <sup>2</sup>
目的外使用	無	敷地面積 14.00 m <sup>2</sup>
単独複合区分	単独	駐車可能台数 0 台
防災活動拠点	指定なし	

NO IMAGE

設置目的	災害応急資機材等保管のため	
設置根拠（設置条例等）	印西市地域防災計画	
施設概要	防災倉庫	
建物解体等の制限	無	

**財務情報**

●歳出 (千円)

区分	平成30年度	令和1年度	令和2年度
歳出合計	0	0	11
電気代	0	0	0
燃料代	0	0	0
ガス代	0	0	0
上水道代・下水道代	0	0	0
修繕費	0	0	11
建物管理委託費	0	0	0
使用料・賃料	0	0	0
指定管理料	0	0	0
事業費	0	0	0
施設の運営に係る経費その他	0	0	0
人件費	0	0	0

※人件費は理論値です。 ※千円未満は四捨五入しています。

●職員数 (人)

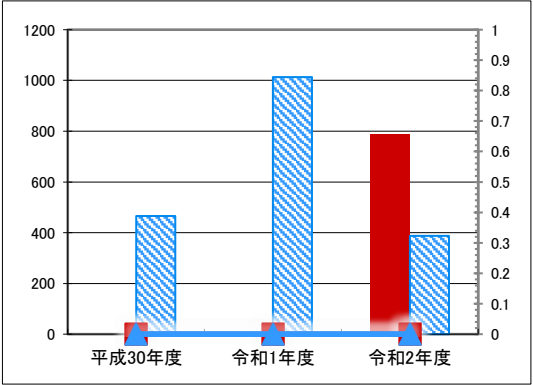
正規職員	0.00	0.00	0.00
任期付職員	0.00	0.00	0.00
再任用職員	0.00	0.00	0.00
その他職員（円）	0.00	0.00	0.00

●歳入 (千円)

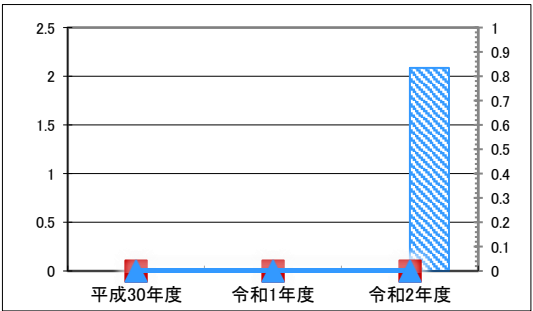
区分	平成30年度	令和1年度	令和2年度
歳入合計	0	0	0
使用料・手数料	0	0	0
目的外使用料	0	0	0
財産貸付料	0	0	0
補助金・負担金	0	0	0
その他	0	0	0

※千円未満は四捨五入しています。

【歳出の推移】 (円/㎡) (円/人)



【歳入の推移】 (円/㎡) (円/人)

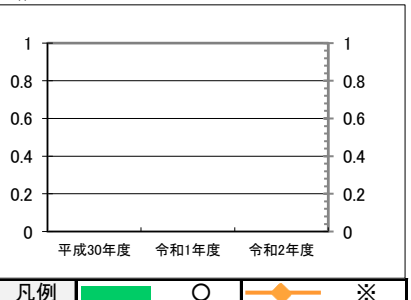


凡例 当該施設 ■ 延床面積あたり □ 1人あたり  
用途平均 ▨ 延床面積あたり ▲ 1人あたり

**供給情報**

区分	単位	平成30年度		令和1年度		令和2年度		対象
		実数	値	実数	値	実数	値	
								○
								※

( ) 【グラフ対象区分の推移】





# 施設カルテ（現況用）

施設番号 178 基準日 令和03年3月31日

## 施設基本情報

施設名	平岡配水場防災倉庫		
複合施設名	—	複合施設の延床面積	— m <sup>2</sup>
所在地	別所1289-1		
所管課	防災課	運営形態	直営
大分類	行政系施設	中分類	消防施設
小学校区	木下小学校	中学校区	小林中学校
借地の有無	無	延床面積 (専有面積)	61.00 m <sup>2</sup>
目的外使用	無	敷地面積	— m <sup>2</sup>
単独複合区分	単独	駐車可能台数	0 台
防災活動拠点	指定なし		

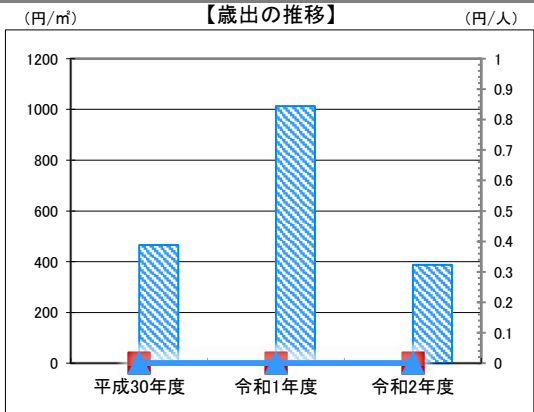


設置目的	災害応急資機材等保管のため
設置根拠 (設置条例等)	印西市地域防災計画
施設概要	防災倉庫
建物解体 等の制限	無

## 財務情報

●歳出 (千円)

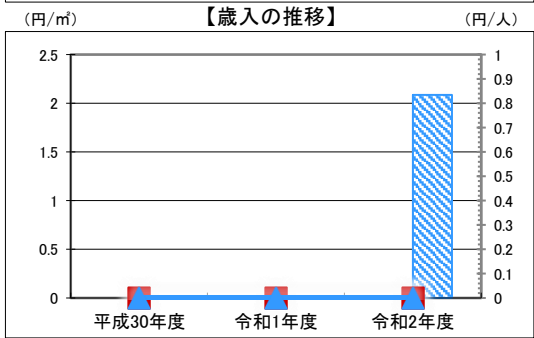
区分	平成30年度	令和1年度	令和2年度	
歳出合計	0	0	0	
内訳	電気代	0	0	0
	燃料代	0	0	0
	ガス代	0	0	0
	上水道代・下水道代	0	0	0
	修繕費	0	0	0
	建物管理委託費	0	0	0
	使用料・賃料	0	0	0
	指定管理料	0	0	0
	事業費	0	0	0
	施設の運営に係る経費その他	0	0	0
	人件費	0	0	0



※人件費は理論値です。 ※千円未満は四捨五入しています。

●職員数 (人)

区分	平成30年度	令和1年度	令和2年度
正規職員	0.00	0.00	0.00
任期付職員	0.00	0.00	0.00
再任用職員	0.00	0.00	0.00
その他職員 (円)	0.00	0.00	0.00



●歳入 (千円)

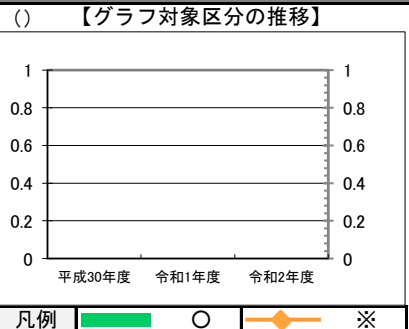
区分	平成30年度	令和1年度	令和2年度	
歳入合計	0	0	0	
内訳	使用料・手数料	0	0	0
	目的外使用料	0	0	0
	財産貸付料	0	0	0
	補助金・負担金	0	0	0
	その他	0	0	0

凡例 当該施設 ■ 延床面積あたり ■ 1人あたり  
 用途平均 ▨ 延床面積あたり ▲ 1人あたり

※千円未満は四捨五入しています。

## 供給情報

区分	単位	平成30年度		令和1年度		令和2年度		対象
		実数	値	実数	値	実数	値	
								○
								※





施設カルテ（現況用）

施設番号	179	基準日	令和03年3月31日
------	-----	-----	------------

施設基本情報

施設名	平賀小防災倉庫		
複合施設名	—	複合施設の延床面積	— m <sup>2</sup>
所在地	平賀1161-2		
所管課	防災課	運営形態	直営
大分類	行政系施設	中分類	消防施設
小学校区	平賀小学校	中学校区	印旛中学校
借地の有無	無	延床面積 (専有面積)	9.00 m <sup>2</sup>
目的外使用	無	敷地面積	9.00 m <sup>2</sup>
単独複合区分	単独	駐車可能台数	0 台
防災活動拠点	指定なし		



設置目的	災害応急資機材等保管のため
設置根拠 (設置条例等)	印西市地域防災計画
施設概要	防災倉庫
建物解体 等の制限	無

財務情報

●歳出

		(千円)		
区 分		平成30年度	令和1年度	令和2年度
歳出合計		0	0	0
内 訳	電気代	0	0	0
	燃料代	0	0	0
	ガス代	0	0	0
	上水道代・下水道代	0	0	0
	修繕費	0	0	0
	建物管理委託費	0	0	0
	使用料・賃料	0	0	0
	指定管理料	0	0	0
	事業費	0	0	0
	施設の運営に係る経費その他	0	0	0
	人件費	0	0	0

※人件費は理論値です。 ※千円未満は四捨五入しています。

●職員数

	(人)		
	平成30年度	令和1年度	令和2年度
正規職員	0.00	0.00	0.00
任期付職員	0.00	0.00	0.00
再任用職員	0.00	0.00	0.00
その他職員 (円)	0.00	0.00	0.00

●歳入

		(千円)		
区 分		平成30年度	令和1年度	令和2年度
歳入合計		0	0	0
内 訳	使用料・手数料	0	0	0
	目的外使用料	0	0	0
	財産貸付料	0	0	0
	補助金・負担金	0	0	0
	その他	0	0	0

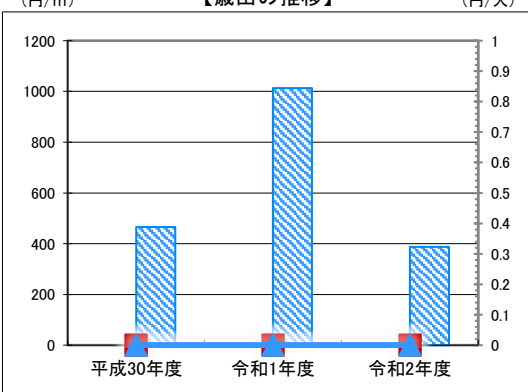
※千円未満は四捨五入しています。

供給情報

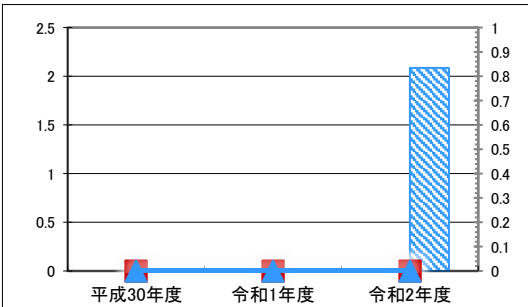
区 分	単位	平成30年度		令和1年度		令和2年度		対象
		実数	値	実数	値	実数	値	
								○
								※

NO IMAGE

【歳出の推移】

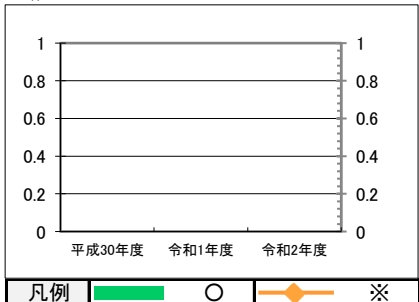


【歳入の推移】



凡例 当施設 延床面積あたり (赤色) 1人あたり (青色)  
用途平均 延床面積あたり (斜線) 1人あたり (三角)

【グラフ対象区分の推移】



凡例 緑色 ○ 赤色 ◆ ※



### 施設カルテ（現況用）

施設番号	180			基準日	令和03年3月31日		
<b>施設基本情報</b>							
施設名	本塾第1小防災倉庫						
複合施設名	—	複合施設の延床面積	— m <sup>2</sup>				
所在地	中根1281-2						
所管課	防災課	運営形態	直営				
大分類	行政系施設	中分類	消防施設				
小学校区	本塾小学校		中学校区	本塾中学校			
借地の有無	無	延床面積 (専有面積)	9.00 m <sup>2</sup>				
目的外使用	無	敷地面積	9.00 m <sup>2</sup>				
単独複合区分	単独	駐車可能台数	0 台				
防災活動拠点	指定なし						

NO IMAGE

設置目的	災害応急資機材等保管のため						
設置根拠 (設置条例等)	印西市地域防災計画						
施設概要	防災倉庫						
建物解体 等の制限	無						

財務情報					
●歳出 (千円)					
区 分	平成30年度	令和1年度	令和2年度		
歳出合計	0	0	0		
内 訳	電気代	0	0	0	
	燃料代	0	0	0	
	ガス代	0	0	0	
	上水道代・下水道代	0	0	0	
	修繕費	0	0	0	
	建物管理委託費	0	0	0	
	使用料・賃料	0	0	0	
	指定管理料	0	0	0	
	事業費	0	0	0	
	施設の運営に係る経費その他	0	0	0	
	人件費	0	0	0	

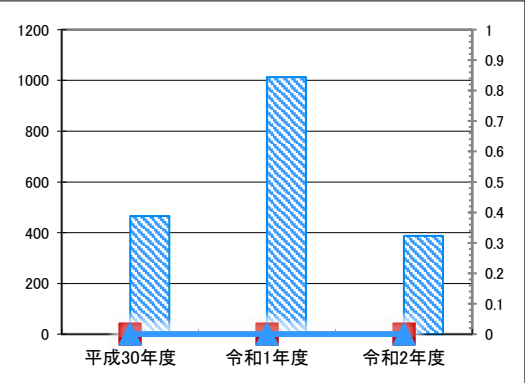
※人件費は理論値です。 ※千円未満は四捨五入しています。

●職員数 (人)				
正規職員	0.00	0.00	0.00	
任期付職員	0.00	0.00	0.00	
再任用職員	0.00	0.00	0.00	
その他職員 (円)	0.00	0.00	0.00	

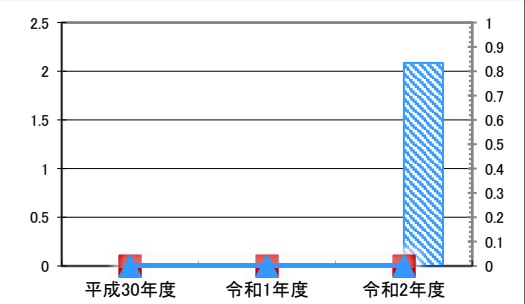
●歳入 (千円)					
区 分	平成30年度	令和1年度	令和2年度		
歳入合計	0	0	0		
内 訳	使用料・手数料	0	0	0	
	目的外使用料	0	0	0	
	財産貸付料	0	0	0	
	補助金・負担金	0	0	0	
	その他	0	0	0	

※千円未満は四捨五入しています。

【歳出の推移】 (円/㎡) (円/人)

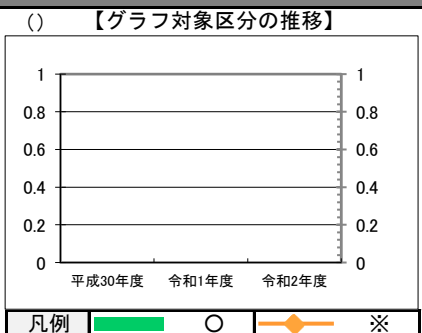


【歳入の推移】 (円/㎡) (円/人)



凡例 当該施設 ■ 延床面積あたり ■ 1人あたり  
用途平均 ▨ 延床面積あたり ▲ 1人あたり

供給情報										
区 分	単位	平成30年度		令和1年度		令和2年度		対象		
		実数	値	実数	値	実数	値			







### 施設カルテ（現況用）

施設番号	181	基準日	令和03年3月31日
------	-----	-----	------------

#### 施設基本情報

施設名	本埜第2小防災倉庫		
複合施設名	—	複合施設の延床面積	— m <sup>2</sup>
所在地	笠神1745		
所管課	防災課	運営形態	直営
大分類	行政系施設	中分類	消防施設
小学校区	本埜小学校	中学校区	本埜中学校
借地の有無	無	延床面積 (専有面積)	9.00 m <sup>2</sup>
目的外使用	無	敷地面積	9.00 m <sup>2</sup>
単独複合区分	単独	駐車可能台数	0 台
防災活動拠点	指定なし		



設置目的	災害応急資機材等保管のため		
設置根拠 (設置条例等)	印西市地域防災計画		
施設概要	防災倉庫		
建物解体等の制限	無		

#### 財務情報

##### ●歳出

		(千円)		
区 分		平成30年度	令和1年度	令和2年度
歳出合計		0	0	0
内訳	電気代	0	0	0
	燃料代	0	0	0
	ガス代	0	0	0
	上水道代・下水道代	0	0	0
	修繕費	0	0	0
	建物管理委託費	0	0	0
	使用料・賃料	0	0	0
	指定管理料	0	0	0
	事業費	0	0	0
	施設の運営に係る経費その他	0	0	0
人件費	0	0	0	

※人件費は理論値です。 ※千円未満は四捨五入しています。

##### ●職員数

		(人)		
正規職員	0.00	0.00	0.00	
任期付職員	0.00	0.00	0.00	
再任用職員	0.00	0.00	0.00	
その他職員(円)	0.00	0.00	0.00	

##### ●歳入

		(千円)		
区 分		平成30年度	令和1年度	令和2年度
歳入合計		0	0	0
内訳	使用料・手数料	0	0	0
	目的外使用料	0	0	0
	財産貸付料	0	0	0
	補助金・負担金	0	0	0
その他	0	0	0	

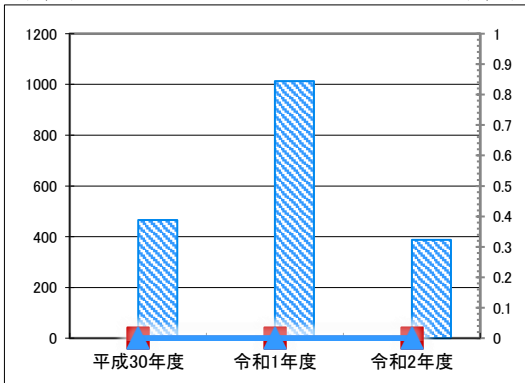
※千円未満は四捨五入しています。

#### 供給情報

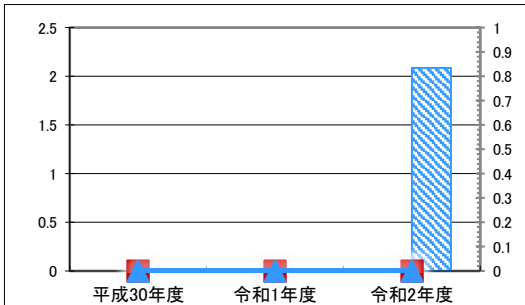
区 分	単位	平成30年度		令和1年度		令和2年度		対象
		実数	値	実数	値	実数	値	
								○
								※

NO IMAGE

【歳出の推移】 (円/㎡) (円/人)

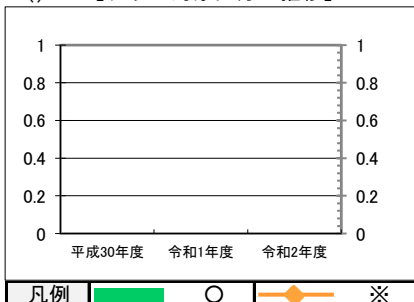


【歳入の推移】 (円/㎡) (円/人)



凡例 当該施設 (赤色) 延床面積あたり (赤線) 1人あたり (赤三角)  
 用途平均 (青色) 延床面積あたり (青線) 1人あたり (青三角)

( ) 【グラフ対象区分の推移】





### 施設カルテ（現況用）

施設番号 182 基準日 令和03年3月31日

#### 施設基本情報

施設名	本塾中防災倉庫		
複合施設名	—	複合施設の延床面積	— m <sup>2</sup>
所在地	笠神250		
所管課	防災課	運営形態	直営
大分類	行政系施設	中分類	消防施設
小学校区	本塾小学校	中学校区	本塾中学校
借地の有無	無	延床面積 (専有面積)	9.60 m <sup>2</sup>
目的外使用	無	敷地面積	9.60 m <sup>2</sup>
単独複合区分	単独	駐車可能台数	0 台
防災活動拠点	指定なし		



設置目的	災害応急資機材等保管のため
設置根拠 (設置条例等)	印西市地域防災計画
施設概要	防災倉庫
建物解体 等の制限	無

#### 財務情報

●歳出 (千円)

区分	平成30年度	令和1年度	令和2年度	
歳出合計	0	0	0	
内訳	電気代	0	0	0
	燃料代	0	0	0
	ガス代	0	0	0
	上水道代・下水道代	0	0	0
	修繕費	0	0	0
	建物管理委託費	0	0	0
	使用料・賃料	0	0	0
	指定管理料	0	0	0
	事業費	0	0	0
	施設の運営に係る経費その他	0	0	0
	人件費	0	0	0

※人件費は理論値です。 ※千円未満は四捨五入しています。

●職員数 (人)

	平成30年度	令和1年度	令和2年度
正規職員	0.00	0.00	0.00
任期付職員	0.00	0.00	0.00
再任用職員	0.00	0.00	0.00
その他職員 (円)	0.00	0.00	0.00

●歳入 (千円)

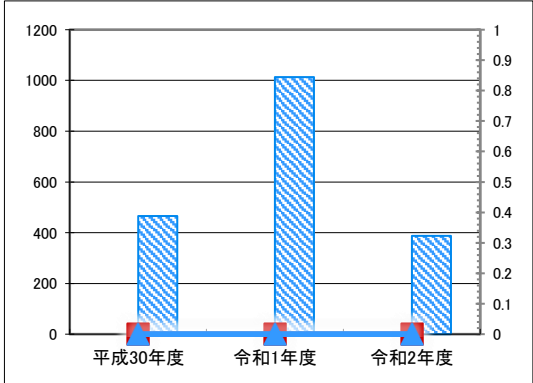
区分	平成30年度	令和1年度	令和2年度	
歳入合計	0	0	0	
内訳	使用料・手数料	0	0	0
	目的外使用料	0	0	0
	財産貸付料	0	0	0
	補助金・負担金	0	0	0
	その他	0	0	0

※千円未満は四捨五入しています。

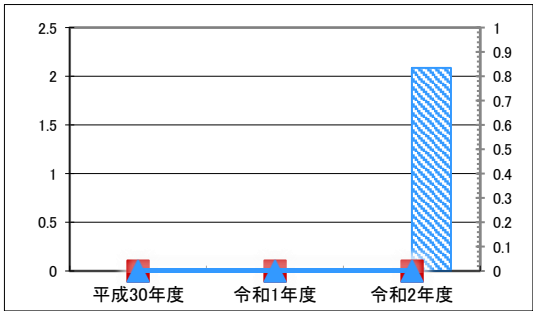
#### 供給情報

区分	単位	平成30年度		令和1年度		令和2年度		対象
		実数	値	実数	値	実数	値	
								○
								※

【歳出の推移】 (円/㎡) (円/人)

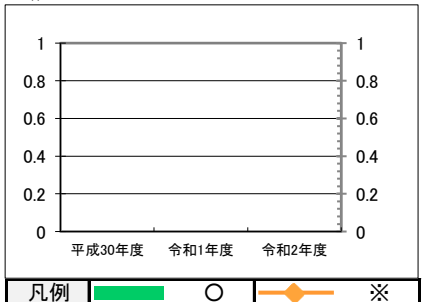


【歳入の推移】 (円/㎡) (円/人)



凡例 当施設 延床面積あたり 1人あたり  
用途平均 延床面積あたり 1人あたり

【グラフ対象区分の推移】





# 施設カルテ（現況用）

施設番号 183 基準日 令和03年3月31日

## 施設基本情報

施設名	木下小防災倉庫		
複合施設名	—	複合施設の延床面積	— m <sup>2</sup>
所在地	木下1502		
所管課	防災課	運営形態	直営
大分類	行政系施設	中分類	消防施設
小学校区	木下小学校	中学校区	印西中学校
借地の有無	無	延床面積 (専有面積)	9.60 m <sup>2</sup>
目的外使用	無	敷地面積	9.60 m <sup>2</sup>
単独複合区分	単独	駐車可能台数	0 台
防災活動拠点	指定なし		



設置目的	災害応急資機材等保管のため		
設置根拠 (設置条例等)	印西市地域防災計画		
施設概要	防災倉庫		
建物解体等の制限	無		

## 財務情報

●歳出 (千円)

区分	平成30年度	令和1年度	令和2年度	
歳出合計	0	0	0	
内訳	電気代	0	0	0
	燃料代	0	0	0
	ガス代	0	0	0
	上水道代・下水道代	0	0	0
	修繕費	0	0	0
	建物管理委託費	0	0	0
	使用料・賃料	0	0	0
	指定管理料	0	0	0
	事業費	0	0	0
	施設の運営に係る経費その他	0	0	0
人件費	0	0	0	

※人件費は理論値です。 ※千円未満は四捨五入しています。

●職員数 (人)

正規職員	0.00	0.00	0.00
任期付職員	0.00	0.00	0.00
再任用職員	0.00	0.00	0.00
その他職員 (円)	0.00	0.00	0.00

●歳入 (千円)

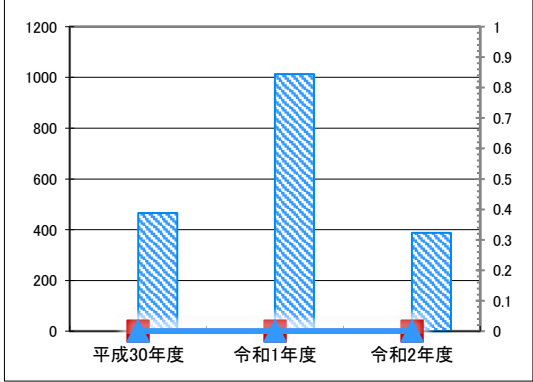
区分	平成30年度	令和1年度	令和2年度	
歳入合計	0	0	0	
内訳	使用料・手数料	0	0	0
	目的外使用料	0	0	0
	財産貸付料	0	0	0
	補助金・負担金	0	0	0
	その他	0	0	0

※千円未満は四捨五入しています。

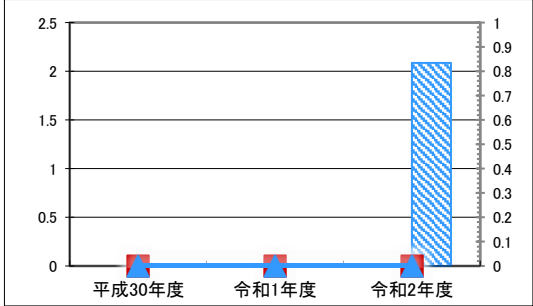
## 供給情報

区分	単位	平成30年度		令和1年度		令和2年度		対象
		実数	値	実数	値	実数	値	
								○
								※

【歳出の推移】 (円/㎡) (円/人)

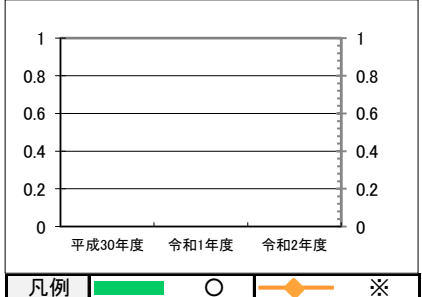


【歳入の推移】 (円/㎡) (円/人)



凡例 当施設 (赤) 延床面積あたり (青) 1人あたり (赤) 1人あたり (青) 用途平均 (青) 延床面積あたり (赤) 1人あたり (青) 1人あたり

( ) 【グラフ対象区分の推移】



凡例 緑 ○ 赤 ◇ 青 ※



# 施設カルテ（現況用）

施設番号	184	基準日	令和03年3月31日
------	-----	-----	------------

## 施設基本情報

施設名	木刈小防災倉庫		
複合施設名	—	複合施設の延床面積	— m <sup>2</sup>
所在地	木刈二丁目6		
所管課	防災課	運営形態	直営
大分類	行政系施設	中分類	消防施設
小学校区	木刈小学校	中学校区	木刈中学校
借地の有無	無	延床面積 (専有面積)	14.00 m <sup>2</sup>
目的外使用	無	敷地面積	14.00 m <sup>2</sup>
単独複合区分	単独	駐車可能台数	0 台
防災活動拠点	指定なし		



設置目的	災害応急資機材等保管のため
設置根拠 (設置条例等)	印西市地域防災計画

施設概要	防災倉庫
------	------

建物解体等の制限	無
----------	---

## 財務情報

●歳出 (千円)

区分	平成30年度	令和1年度	令和2年度	
歳出合計	0	0	0	
内訳	電気代	0	0	0
	燃料代	0	0	0
	ガス代	0	0	0
	上水道代・下水道代	0	0	0
	修繕費	0	0	0
	建物管理委託費	0	0	0
	使用料・賃料	0	0	0
	指定管理料	0	0	0
	事業費	0	0	0
	施設の運営に係る経費その他	0	0	0
	人件費	0	0	0

※人件費は理論値です。 ※千円未満は四捨五入しています。

●職員数 (人)

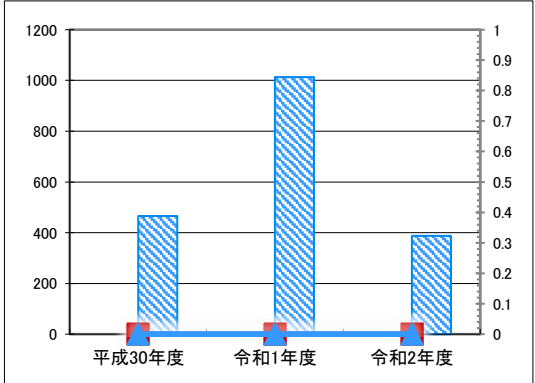
区分	平成30年度	令和1年度	令和2年度
正規職員	0.00	0.00	0.00
任期付職員	0.00	0.00	0.00
再任用職員	0.00	0.00	0.00
その他職員 (円)	0.00	0.00	0.00

●歳入 (千円)

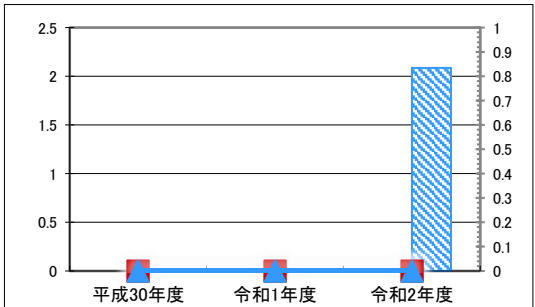
区分	平成30年度	令和1年度	令和2年度	
歳入合計	0	0	0	
内訳	使用料・手数料	0	0	0
	目的外使用料	0	0	0
	財産貸付料	0	0	0
	補助金・負担金	0	0	0
	その他	0	0	0

※千円未満は四捨五入しています。

【歳出の推移】 (円/m<sup>2</sup>) (円/人)



【歳入の推移】 (円/m<sup>2</sup>) (円/人)

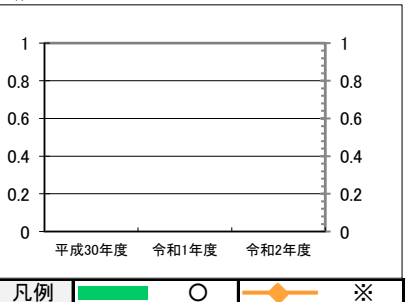


凡例 当該施設 (赤色) 延床面積あたり (赤色) 1人あたり (赤色)  
 用途平均 (青斜線) 延床面積あたり (青斜線) 1人あたり (青斜線)

## 供給情報

区分	単位	平成30年度		令和1年度		令和2年度		対象
		実数	値	実数	値	実数	値	
								○
								※

( ) 【グラフ対象区分の推移】







# 施設カルテ（現況用）

施設番号 185 基準日 令和03年3月31日

## 施設基本情報

施設名	木刈中防災倉庫		
複合施設名	—	複合施設の延床面積	— m <sup>2</sup>
所在地	木刈二丁目1		
所管課	防災課	運営形態	直営
大分類	行政系施設	中分類	消防施設
小学校区	木刈小学校	中学校区	木刈中学校
借地の有無	無	延床面積 (専有面積)	14.00 m <sup>2</sup>
目的外使用	無	敷地面積	14.00 m <sup>2</sup>
単独複合区分	単独	駐車可能台数	0 台
防災活動拠点	指定なし		



設置目的 災害応急資機材等保管のため

設置根拠 (設置条例等) 印西市地域防災計画

施設概要 防災倉庫

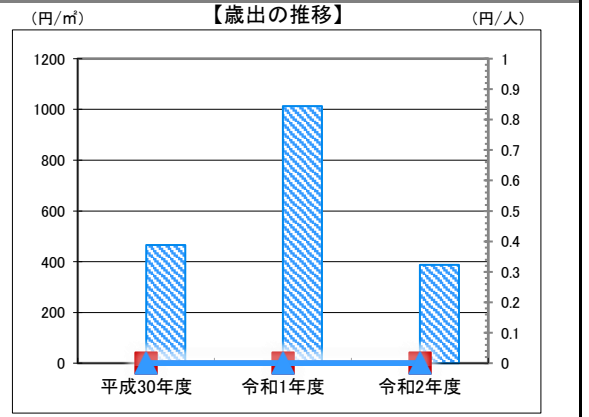
建物解体等の制限 無

## 財務情報

●歳出 (千円)

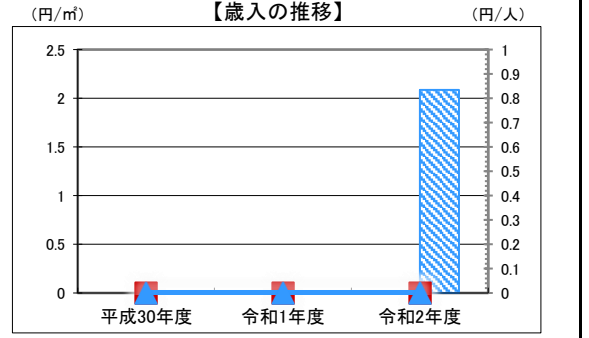
区分	平成30年度	令和1年度	令和2年度	
歳出合計	0	0	0	
内訳	電気代	0	0	0
	燃料代	0	0	0
	ガス代	0	0	0
	上水道代・下水道代	0	0	0
	修繕費	0	0	0
	建物管理委託費	0	0	0
	使用料・賃料	0	0	0
	指定管理料	0	0	0
	事業費	0	0	0
	施設の運営に係る経費その他	0	0	0
	人件費	0	0	0

※人件費は理論値です。 ※千円未満は四捨五入しています。



●職員数 (人)

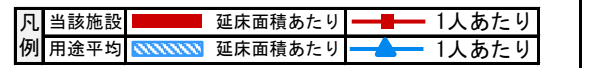
職員種別	平成30年度	令和1年度	令和2年度
正規職員	0.00	0.00	0.00
任期付職員	0.00	0.00	0.00
再任用職員	0.00	0.00	0.00
その他職員 (円)	0.00	0.00	0.00



●歳入 (千円)

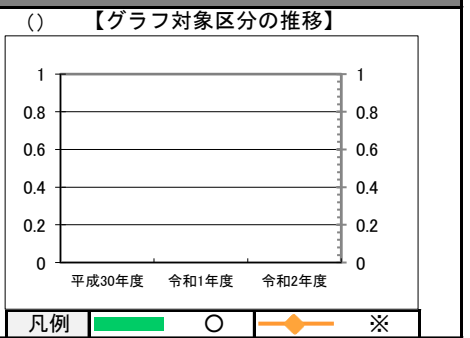
区分	平成30年度	令和1年度	令和2年度	
歳入合計	0	0	0	
内訳	使用料・手数料	0	0	0
	目的外使用料	0	0	0
	財産貸付料	0	0	0
	補助金・負担金	0	0	0
	その他	0	0	0

※千円未満は四捨五入しています。



## 供給情報

区分	単位	平成30年度		令和1年度		令和2年度		対象
		実数	値	実数	値	実数	値	
								○
								※





# 施設カルテ（現況用）

施設番号 186 基準日 令和03年3月31日

## 施設基本情報

施設名	六合小防災倉庫		
複合施設名	—	複合施設の延床面積	— m <sup>2</sup>
所在地	瀬戸1579		
所管課	防災課	運営形態	直営
大分類	行政系施設	中分類	消防施設
小学校区	六合小学校	中学校区	印旛中学校
借地の有無	無	延床面積 (専有面積)	9.00 m <sup>2</sup>
目的外使用	無	敷地面積	9.00 m <sup>2</sup>
単独複合区分	単独	駐車可能台数	0 台
防災活動拠点	指定なし		

NO IMAGE

設置目的	災害応急資機材等保管のため
設置根拠 (設置条例等)	印西市地域防災計画
施設概要	防災倉庫
建物解体 等の制限	無

## 財務情報

### ●歳出

		(千円)		
区 分		平成30年度	令和1年度	令和2年度
歳出合計		0	0	0
内 訳	電気代	0	0	0
	燃料代	0	0	0
	ガス代	0	0	0
	上水道代・下水道代	0	0	0
	修繕費	0	0	0
	建物管理委託費	0	0	0
	使用料・賃料	0	0	0
	指定管理料	0	0	0
	事業費	0	0	0
	施設の運営に係る経費その他	0	0	0
人件費	0	0	0	

※人件費は理論値です。 ※千円未満は四捨五入しています。

### ●職員数

		(人)		
正規職員		0.00	0.00	0.00
任期付職員		0.00	0.00	0.00
再任用職員		0.00	0.00	0.00
その他職員 (円)		0.00	0.00	0.00

### ●歳入

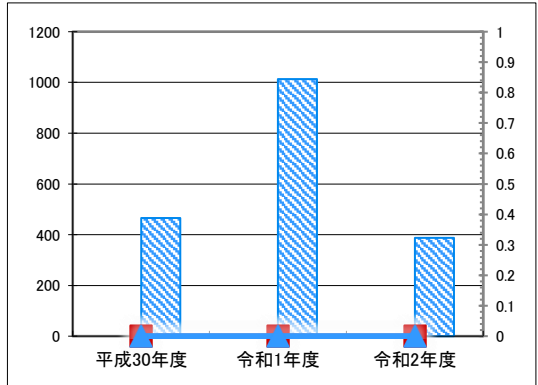
		(千円)		
区 分		平成30年度	令和1年度	令和2年度
歳入合計		0	0	0
内 訳	使用料・手数料	0	0	0
	目的外使用料	0	0	0
	財産貸付料	0	0	0
	補助金・負担金	0	0	0
	その他	0	0	0

※千円未満は四捨五入しています。

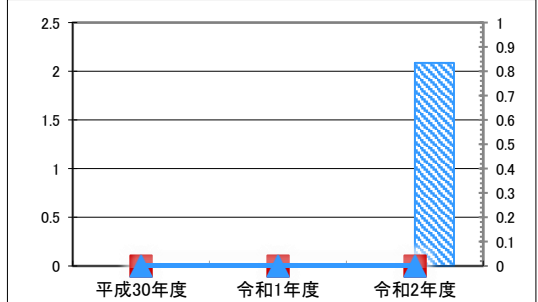
## 供給情報

区 分	単位	平成30年度		令和1年度		令和2年度		対象
		実数	値	実数	値	実数	値	
								○
								※

【歳出の推移】



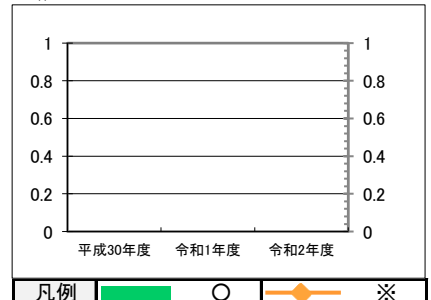
【歳入の推移】



凡 当該施設 (赤) 延床面積あたり (青) 1人あたり (赤)

例 用途平均 (青) 延床面積あたり (青) 1人あたり (青)

( ) 【グラフ対象区分の推移】





**施設カルテ（現況用）**

施設番号	323	基準日	令和03年3月31日
<b>施設基本情報</b>			
施設名	<b>そうふけふれあいの里防災倉庫</b>		
複合施設名	—	複合施設の延床面積	— m <sup>2</sup>
所在地	草深		
所管課	防災課	運営形態	直営
大分類	行政系施設	中分類	消防施設
小学校区	原小学校	中学校区	西の原中学校
借地の有無		延床面積 (専有面積)	14.00 m <sup>2</sup>
目的外使用	無	敷地面積	14,971.83 m <sup>2</sup>
単独複合区分	単独	駐車可能台数	81 台
防災活動拠点	避難場所		

NO IMAGE

設置目的	災害応急資機材等保管のため		
設置根拠 (設置条例等)	印西市地域防災計画		
施設概要	防災倉庫		
建物解体等の制限	無		

**財務情報**

●歳出		(千円)		
区分	平成30年度	令和1年度	令和2年度	
歳出合計	0	0	0	
内訳	電気代	0	0	0
	燃料代	0	0	0
	ガス代	0	0	0
	上水道代・下水道代	0	0	0
	修繕費	0	0	0
	建物管理委託費	0	0	0
	使用料・賃料	0	0	0
	指定管理料	0	0	0
	事業費	0	0	0
	施設の運営に係る経費その他	0	0	0
	人件費	0	0	0

※人件費は理論値です。 ※千円未満は四捨五入しています。

●職員数		(人)		
区分	平成30年度	令和1年度	令和2年度	
正規職員	0.00	0.00	0.00	
任期付職員	0.00	0.00	0.00	
再任用職員	0.00	0.00	0.00	
その他職員(円)	0.00	0.00	0.00	

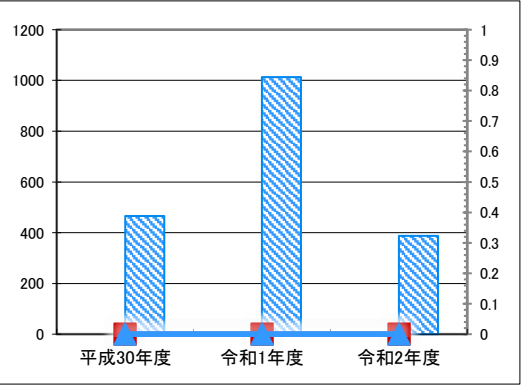
●歳入		(千円)		
区分	平成30年度	令和1年度	令和2年度	
歳入合計	0	0	0	
内訳	使用料・手数料	0	0	0
	目的外使用料	0	0	0
	財産貸付料	0	0	0
	補助金・負担金	0	0	0
その他	0	0	0	

※千円未満は四捨五入しています。

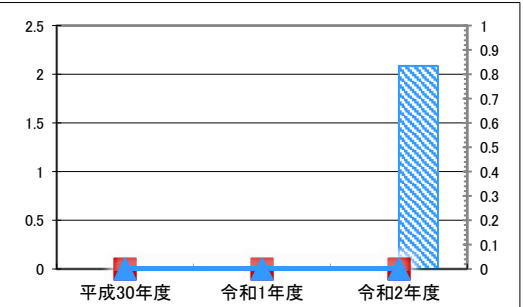
**供給情報**

区分	単位	平成30年度		令和1年度		令和2年度		対象
		実数	値	実数	値	実数	値	
								○
								※

【歳出の推移】 (円/㎡) (円/人)

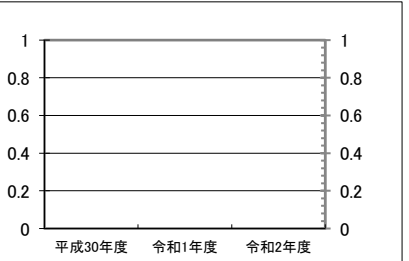


【歳入の推移】 (円/㎡) (円/人)



凡例 当該施設 ■ 延床面積あたり ▲ 1人あたり  
 用途平均 ▨ 延床面積あたり ▲ 1人あたり

( ) 【グラフ対象区分の推移】



凡例 ■ ○ ◇ ※



# 施設カルテ（現況用）

施設番号 339 基準日 令和03年3月31日

## 施設基本情報

施設名	基幹防災倉庫		
複合施設名	—	複合施設の延床面積	— m <sup>2</sup>
所在地	鹿黒南1丁目5		
所管課	防災課	運営形態	直営
大分類	行政系施設	中分類	消防施設
小学校区	大森小学校	中学校区	印西中学校
借地の有無		延床面積 (専有面積)	41.58 m <sup>2</sup>
目的外使用	0	敷地面積	11,333.19 m <sup>2</sup>
単独複合区分	単独	駐車可能台数	0 台
防災活動拠点	指定なし		



設置目的	災害応急資機材等保管のため
設置根拠 (設置条例等)	印西市地域防災計画
施設概要	防災倉庫
建物解体 等の制限	0

## 財務情報

●歳出 (千円)

区分	-	令和1年度	令和2年度
歳出合計		0	0
内訳	電気代	0	0
	燃料代	0	0
	ガス代	0	0
	上水道代・下水道代	0	0
	修繕費	0	0
	建物管理委託費	0	0
	使用料・賃料	0	0
	指定管理料	0	0
	事業費	0	0
	施設の運営に係る経費その他	0	0
人件費	0	0	

※人件費は理論値です。 ※千円未満は四捨五入しています。

●職員数 (人)

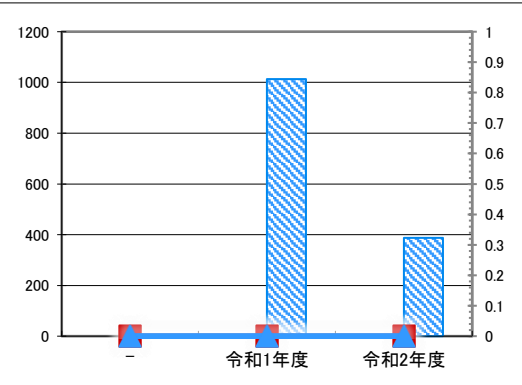
正規職員	0.00	0.00
任期付職員	0.00	0.00
再任用職員	0.00	0.00
その他職員 (円)	0.00	0.00

●歳入 (千円)

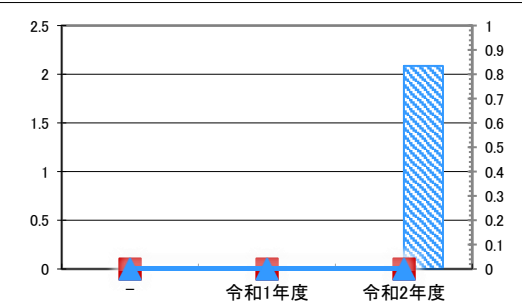
区分	-	令和1年度	令和2年度
歳入合計		0	0
内訳	使用料・手数料	0	0
	目的外使用料	0	0
	財産貸付料	0	0
	補助金・負担金	0	0
	その他	0	0

※千円未満は四捨五入しています。

【歳出の推移】 (円/㎡) (円/人)



【歳入の推移】 (円/㎡) (円/人)

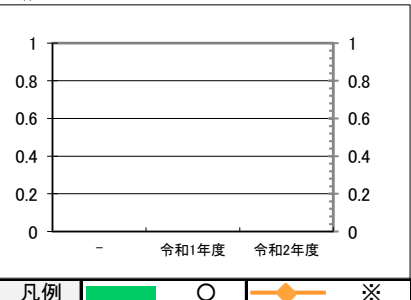


凡例 当該施設 (赤) 延床面積あたり (青) 1人あたり  
用途平均 (斜線) 延床面積あたり (青) 1人あたり

## 供給情報

区分	単位	-		令和1年度		令和2年度		対象
		実数	値	実数	値	実数	値	
								○
								※

( ) 【グラフ対象区分の推移】



凡例 (緑) ○ (赤) ◆ ※

