

施設カルテ（現況用）

基準日 令和03年3月31日

施設番号	173				
施設基本情報					
施設名	第9分団第4部				
複合施設名	—	複合施設の延床面積	— m ²		
所在地	吉高965-2				
所管課	防災課	運営形態	直営		
大分類	行政系施設	中分類	消防施設		
小学校区	六合小学校	中学校区	印旛中学校		
借地の有無	無	延床面積 (専有面積)	48.00 m ²		
目的外使用	無	敷地面積	234.28 m ²		
単独複合区分	単独	駐車可能台数	0 台		
防災活動拠点	その他防災活動拠点				

NO IMAGE

設置目的	ポンプ車・積載車の納車、資機材の収納				
設置根拠 (設置条例等)	印西市消防団の運営に関する規程 第5条				
施設概要	器具庫、和室				
建物解体等の制限	無				

財務情報

●歳出		(千円)			
区 分	平成30年度	令和1年度	令和2年度		
歳出合計	160	15	14		
内 訳	電気代	18	15	14	
	燃料代	0	0	0	
	ガス代	0	0	0	
	上水道代・下水道代	0	0	0	
	修繕費	142	0	0	
	建物管理委託費	0	0	0	
	使用料・賃料	0	0	0	
	指定管理料	0	0	0	
	事業費	0	0	0	
	施設の運営に係る経費その他	0	0	0	
	人件費	0	0	0	

※人件費は理論値です。 ※千円未満は四捨五入しています。

●職員数		(人)		
正規職員	0.00	0.00	0.00	
任期付職員	0.00	0.00	0.00	
再任用職員	0.00	0.00	0.00	
その他職員(円)	0.00	0.00	0.00	

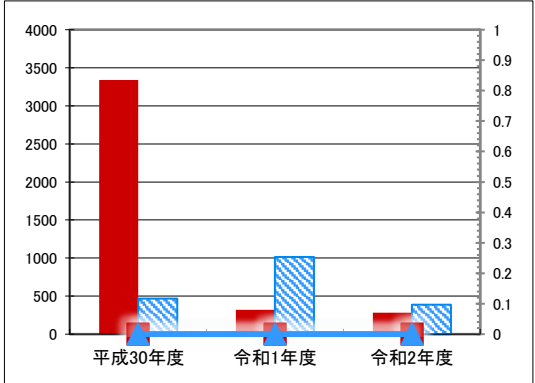
●歳入		(千円)			
区 分	平成30年度	令和1年度	令和2年度		
歳入合計	0	0	0		
内 訳	使用料・手数料	0	0	0	
	目的外使用料	0	0	0	
	財産貸付料	0	0	0	
	補助金・負担金	0	0	0	
	その他	0	0	0	

※千円未満は四捨五入しています。

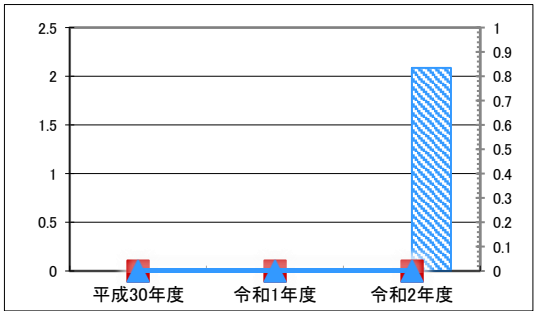
供給情報

区 分	単位	平成30年度		令和1年度		令和2年度		対象
		実数	値	実数	値	実数	値	
								○
								※

【歳出の推移】 (円/㎡) (円/人)

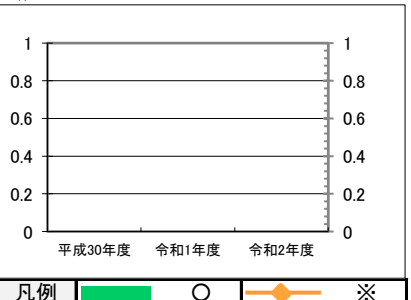


【歳入の推移】 (円/㎡) (円/人)



凡例 当該施設 ■ 延床面積あたり ■ 1人あたり
 例 用途平均 ▨ 延床面積あたり ▨ 1人あたり

() 【グラフ対象区分の推移】



施設カルテ（現況用）

施設番号 174 基準日 令和03年3月31日

施設基本情報

施設名	第9分団第5部		
複合施設名	—	複合施設の延床面積	— m ²
所在地	萩原1404-2		
所管課	防災課	運営形態	直営
大分類	行政系施設	中分類	消防施設
小学校区	六合小学校	中学校区	印旛中学校
借地の有無	無	延床面積 (専有面積)	28.98 m ²
目的外使用	無	敷地面積	28.98 m ²
単独複合区分	単独	駐車可能台数	0 台
防災活動拠点	その他防災活動拠点		

NO IMAGE

設置目的	ポンプ車・積載車の納車、資機材の収納
設置根拠 (設置条例等)	印西市消防団の運営に関する規程 第5条
施設概要	器具庫、和室
建物解体 等の制限	無

財務情報

●歳出 (千円)

区分	平成30年度	令和1年度	令和2年度	
歳出合計	15	12	19	
内訳	電気代	15	12	19
	燃料代	0	0	0
	ガス代	0	0	0
	上水道代・下水道代	0	0	0
	修繕費	0	0	0
	建物管理委託費	0	0	0
	使用料・賃料	0	0	0
	指定管理料	0	0	0
	事業費	0	0	0
	施設の運営に係る経費その他	0	0	0
	人件費	0	0	0

※人件費は理論値です。 ※千円未満は四捨五入しています。

●職員数 (人)

	平成30年度	令和1年度	令和2年度
正規職員	0.00	0.00	0.00
任期付職員	0.00	0.00	0.00
再任用職員	0.00	0.00	0.00
その他職員 (円)	0.00	0.00	0.00

●歳入 (千円)

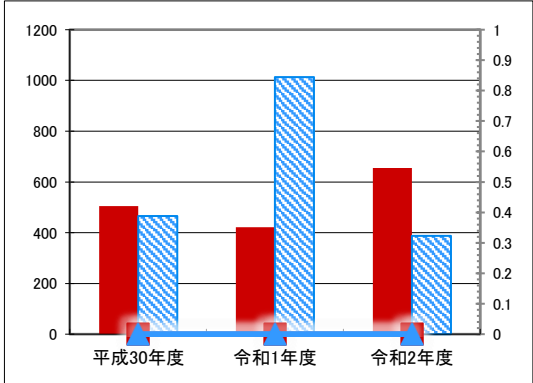
区分	平成30年度	令和1年度	令和2年度	
歳入合計	0	0	0	
内訳	使用料・手数料	0	0	0
	目的外使用料	0	0	0
	財産貸付料	0	0	0
	補助金・負担金	0	0	0
	その他	0	0	0

※千円未満は四捨五入しています。

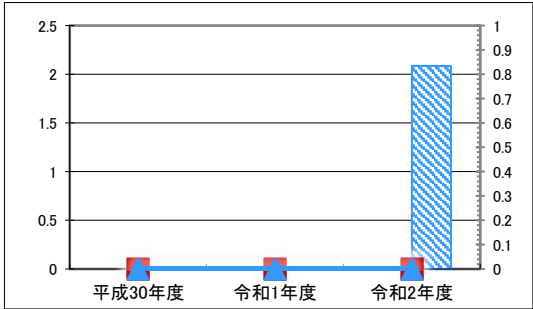
供給情報

区分	単位	平成30年度		令和1年度		令和2年度		対象
		実数	値	実数	値	実数	値	
								○
								※

【歳出の推移】 (円/㎡) (円/人)

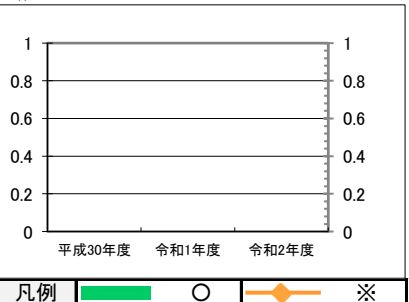


【歳入の推移】 (円/㎡) (円/人)



凡例 当該施設 ■ 延床面積あたり 1人あたり □
用途平均 ■ 延床面積あたり 1人あたり □

【グラフ対象区分の推移】



凡例 ○ ※

施設カルテ（現況用）

施設番号	300	基準日 令和03年3月31日
------	-----	----------------

施設基本情報

施設名	第9分団第6部		
複合施設名	—	複合施設の延床面積	— m ²
所在地	松虫17-2		
所管課	防災課	運営形態	直営
大分類	行政系施設	中分類	消防施設
小学校区	六合小学校		印旛中学校
借地の有無	有	延床面積 （専有面積）	19.87 m ²
目的外使用	無	敷地面積	261.15 m ²
単独複合区分	単独	駐車可能台数	2 台
防災活動拠点	その他防災活動拠点		



設置目的	ポンプ車・積載車の納車、資機材の収納
設置根拠 （設置条例等）	印西市消防団の運営に関する規程 第5条
施設概要	器具庫、和室
建物解体 等の制限	不明

財務情報

●歳出 (千円)

区分	平成30年度	令和1年度	令和2年度	
歳出合計	1	2	5	
内訳	電気代	1	2	5
	燃料代	0	0	0
	ガス代	0	0	0
	上水道代・下水道代	0	0	0
	修繕費	0	0	0
	建物管理委託費	0	0	0
	使用料・賃料	0	0	0
	指定管理料	0	0	0
	事業費	0	0	0
	施設の運営に係る経費その他	0	0	0
	人件費	0	0	0

※人件費は理論値です。 ※千円未満は四捨五入しています。

●職員数 (人)

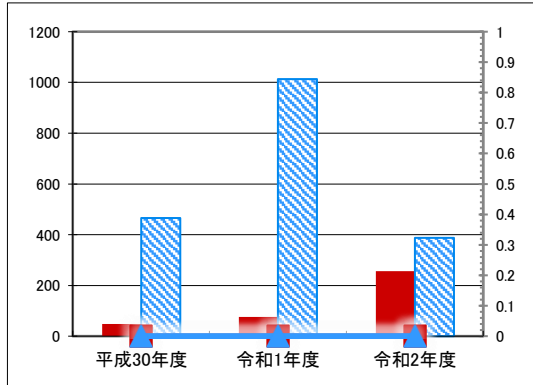
正規職員	0.00	0.00	0.00
任期付職員	0.00	0.00	0.00
再任用職員	0.00	0.00	0.00
その他職員 (円)	0.00	0.00	0.00

●歳入 (千円)

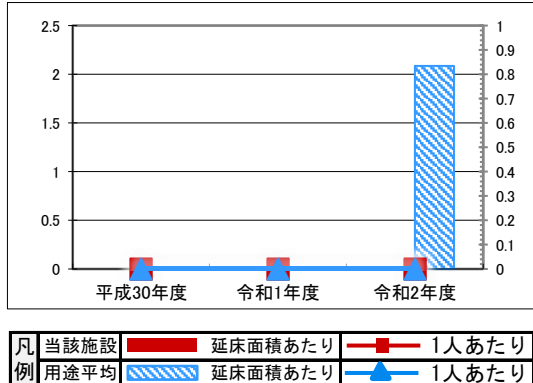
区分	平成30年度	令和1年度	令和2年度	
歳入合計	0	0	0	
内訳	使用料・手数料	0	0	0
	目的外使用料	0	0	0
	財産貸付料	0	0	0
	補助金・負担金	0	0	0
	その他	0	0	0

※千円未満は四捨五入しています。

【歳出の推移】



【歳入の推移】

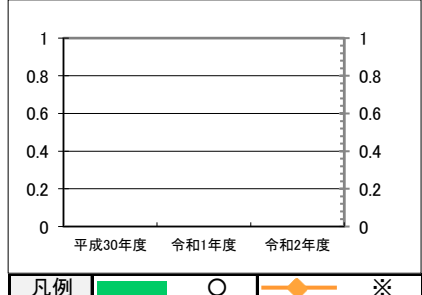


凡例 当該施設 ■ 延床面積あたり 1人あたり □
 例 用途平均 ■ 延床面積あたり 1人あたり □

供給情報

区分	単位	平成30年度		令和1年度		令和2年度		対象
		実数	値	実数	値	実数	値	
								○
								※

() 【グラフ対象区分の推移】



施設カルテ（現況用）

基準日 令和03年3月31日

施設番号 133

施設基本情報

施設名	第10分団第7部		
複合施設名	—	複合施設の延床面積	— m ²
所在地	師戸1486-1		
所管課	防災課	運営形態	直営
大分類	行政系施設	中分類	消防施設
小学校区	いには野小学校	中学校区	印旛中学校
借地の有無	有	延床面積 (専有面積)	49.60 m ²
目的外使用	無	敷地面積	49.60 m ²
単独複合区分	単独	駐車可能台数	0 台
防災活動拠点	その他防災活動拠点		

NO IMAGE

設置目的	ポンプ車・積載車の納車、資機材の収納
設置根拠 (設置条例等)	印西市消防団の運営に関する規程 第5条
施設概要	器具庫、和室
建物解体 等の制限	無

財務情報

●歳出 (千円)

区分	平成30年度	令和1年度	令和2年度	
歳出合計	13	7	13	
内訳	電気代	13	7	13
	燃料代	0	0	0
	ガス代	0	0	0
	上水道代・下水道代	0	0	0
	修繕費	0	0	0
	建物管理委託費	0	0	0
	使用料・賃料	0	0	0
	指定管理料	0	0	0
	事業費	0	0	0
	施設の運営に係る経費その他	0	0	0
	人件費	0	0	0

※人件費は理論値です。 ※千円未満は四捨五入しています。

●職員数 (人)

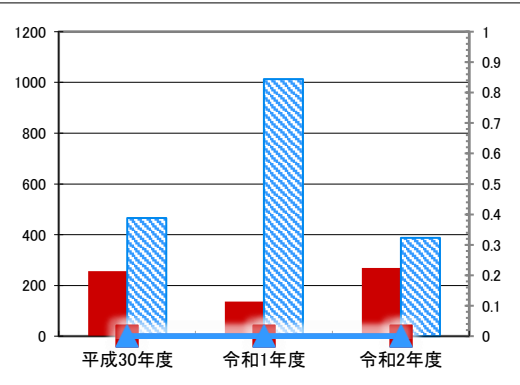
正規職員	0.00	0.00	0.00
任期付職員	0.00	0.00	0.00
再任用職員	0.00	0.00	0.00
その他職員(円)	0.00	0.00	0.00

●歳入 (千円)

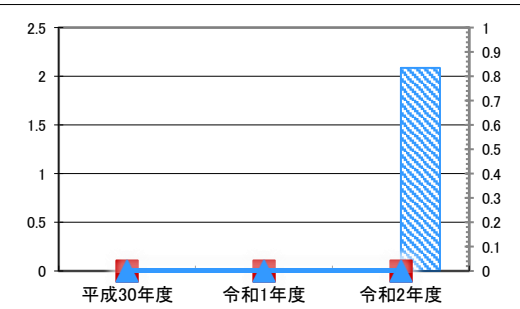
区分	平成30年度	令和1年度	令和2年度	
歳入合計	0	0	0	
内訳	使用料・手数料	0	0	0
	目的外使用料	0	0	0
	財産貸付料	0	0	0
	補助金・負担金	0	0	0
	その他	0	0	0

※千円未満は四捨五入しています。

【歳出の推移】 (円/m²) (円/人)



【歳入の推移】 (円/m²) (円/人)

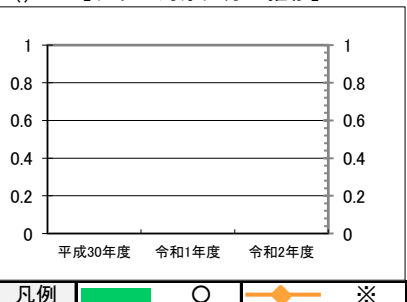


凡例 当施設 (赤) 延床面積あたり (青) 1人あたり
用途平均 (斜線) 延床面積あたり (青) 1人あたり

供給情報

区分	単位	平成30年度		令和1年度		令和2年度		対象
		実数	値	実数	値	実数	値	
								○
								※

() 【グラフ対象区分の推移】



凡例 (赤) (青) (斜線) (青)

施設カルテ（現況用）

基準日 令和03年3月31日

施設番号	134				
施設基本情報					
施設名	第10分団第8部				
複合施設名	—	複合施設の延床面積	— m ²		
所在地	鎌苅542				
所管課	防災課	運営形態	直営		
大分類	行政系施設	中分類	消防施設		
小学校区	いには野小学校	中学校区	印旛中学校		
借地の有無	有	延床面積 (専有面積)	48.00 m ²		
目的外使用	無	敷地面積	337.33 m ²		
単独複合区分	単独	駐車可能台数	0 台		
防災活動拠点	その他防災活動拠点				

NO IMAGE

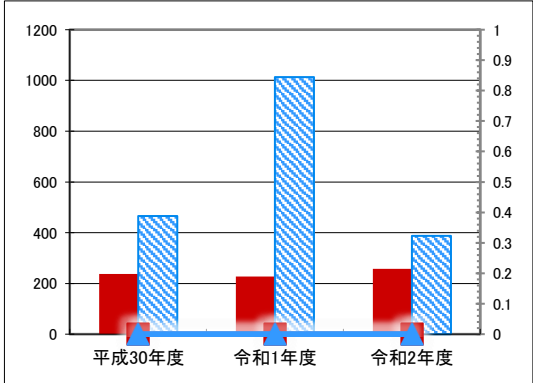
設置目的	ポンプ車・積載車の納車、資機材の収納				
設置根拠 (設置条例等)	印西市消防団の運営に関する規程 第5条				
施設概要	器具庫、和室				
建物解体等の制限	無				

財務情報

●歳出 (千円)

区分	平成30年度	令和1年度	令和2年度	
歳出合計	11	11	12	
内訳	電気代	11	11	12
	燃料代	0	0	0
	ガス代	0	0	0
	上水道代・下水道代	0	0	0
	修繕費	0	0	0
	建物管理委託費	0	0	0
	使用料・賃料	0	0	0
	指定管理料	0	0	0
	事業費	0	0	0
	施設の運営に係る経費その他	0	0	0
	人件費	0	0	0

【歳出の推移】 (円/㎡) (円/人)

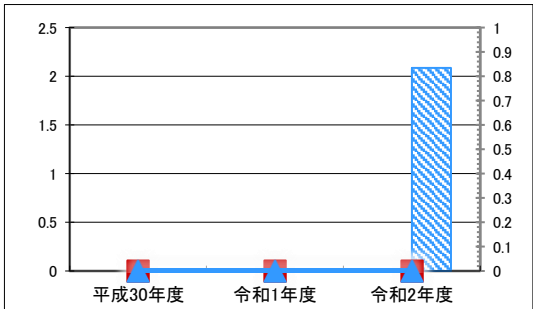


※人件費は理論値です。 ※千円未満は四捨五入しています。

●職員数 (人)

	平成30年度	令和1年度	令和2年度
正規職員	0.00	0.00	0.00
任期付職員	0.00	0.00	0.00
再任用職員	0.00	0.00	0.00
その他職員 (円)	0.00	0.00	0.00

【歳入の推移】 (円/㎡) (円/人)



●歳入 (千円)

区分	平成30年度	令和1年度	令和2年度	
歳入合計	0	0	0	
内訳	使用料・手数料	0	0	0
	目的外使用料	0	0	0
	財産貸付料	0	0	0
	補助金・負担金	0	0	0
	その他	0	0	0

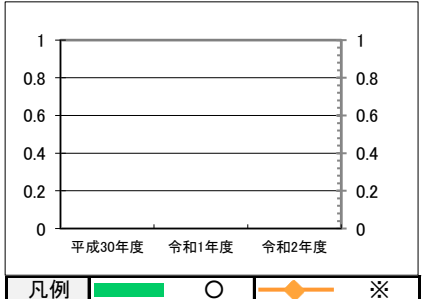
凡例 当該施設 (赤色) 延床面積あたり (青斜線) 1人あたり (赤三角) 用途平均 (青三角) 1人あたり

※千円未満は四捨五入しています。

供給情報

区分	単位	平成30年度		令和1年度		令和2年度		対象
		実数	値	実数	値	実数	値	
								○
								※

() 【グラフ対象区分の推移】



凡例 (緑色) ○ (オレンジ色) ◇ ※

施設カルテ（現況用）

基準日 令和03年3月31日

施設番号	136				
施設基本情報					
施設名	第11分団第9部				
複合施設名	—	複合施設の延床面積	— m ²		
所在地	造谷657-2				
所管課	防災課	運営形態	直営		
大分類	行政系施設	中分類	消防施設		
小学校区	いには野小学校	中学校区	印旛中学校		
借地の有無	有	延床面積 (専有面積)	60.86 m ²		
目的外使用	無	敷地面積	297.20 m ²		
単独複合区分	単独	駐車可能台数	0 台		
防災活動拠点	その他防災活動拠点				

NO IMAGE

設置目的	ポンプ車・積載車の納車、資機材の収納				
設置根拠 (設置条例等)	印西市消防団の運営に関する規程 第5条				
施設概要	器具庫、和室				
建物解体等の制限	無				

財務情報

●歳出 (千円)

区分	平成30年度	令和1年度	令和2年度	
歳出合計	23	735	35	
内訳	電気代	23	22	21
	燃料代	0	0	0
	ガス代	0	0	0
	上水道代・下水道代	0	0	0
	修繕費	0	712	14
	建物管理委託費	0	0	0
	使用料・賃料	0	0	0
	指定管理料	0	0	0
	事業費	0	0	0
	施設の運営に係る経費その他	0	0	0
人件費	0	0	0	

※人件費は理論値です。 ※千円未満は四捨五入しています。

●職員数 (人)

	平成30年度	令和1年度	令和2年度
正規職員	0.00	0.00	0.00
任期付職員	0.00	0.00	0.00
再任用職員	0.00	0.00	0.00
その他職員 (円)	0.00	0.00	0.00

●歳入 (千円)

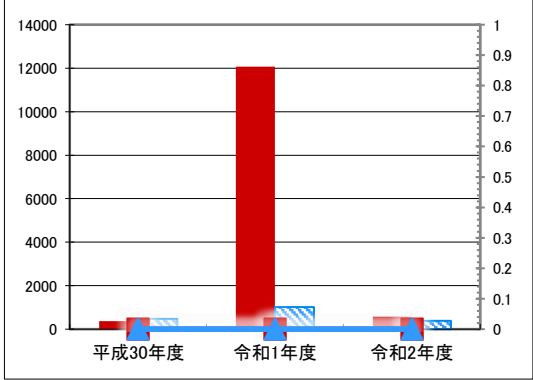
区分	平成30年度	令和1年度	令和2年度	
歳入合計	0	0	0	
内訳	使用料・手数料	0	0	0
	目的外使用料	0	0	0
	財産貸付料	0	0	0
	補助金・負担金	0	0	0
	その他	0	0	0

※千円未満は四捨五入しています。

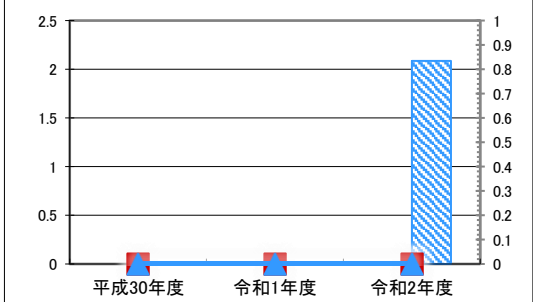
供給情報

区分	単位	平成30年度		令和1年度		令和2年度		対象
		実数	値	実数	値	実数	値	
								○
								※

【歳出の推移】 (円/m²) (円/人)

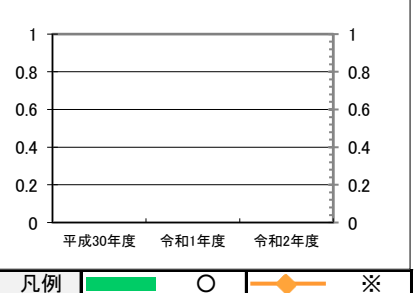


【歳入の推移】 (円/m²) (円/人)



凡例 当該施設 (赤) 延床面積あたり (青) 1人あたり (赤) 用途平均 (青) 延床面積あたり (青) 1人あたり

() 【グラフ対象区分の推移】



凡例 (赤) ○ (青) ◆ ※

施設カルテ（現況用）

施設番号 135 基準日 令和03年3月31日

施設基本情報

施設名	第11分団第10部		
複合施設名	—	複合施設の延床面積	— m ²
所在地	岩戸1616-1		
所管課	防災課	運営形態	直営
大分類	行政系施設	中分類	消防施設
小学校区	いには野小学校	中学校区	印旛中学校
借地の有無	有	延床面積 (専有面積)	48.00 m ²
目的外使用	無	敷地面積	151.02 m ²
単独複合区分	単独	駐車可能台数	0 台
防災活動拠点	その他防災活動拠点		



設置目的	ポンプ車・積載車の納車、資機材の収納
設置根拠 (設置条例等)	印西市消防団の運営に関する規程 第5条
施設概要	器具庫、和室
建物解体等の制限	無

財務情報

●歳出 (千円)

区分	(千円)			
	平成30年度	令和1年度	令和2年度	
歳出合計	5	5	6	
内訳	電気代	5	5	6
	燃料代	0	0	0
	ガス代	0	0	0
	上水道代・下水道代	0	0	0
	修繕費	0	0	0
	建物管理委託費	0	0	0
	使用料・賃料	0	0	0
	指定管理料	0	0	0
	事業費	0	0	0
	施設の運営に係る経費その他	0	0	0
	人件費	0	0	0

※人件費は理論値です。 ※千円未満は四捨五入しています。

●職員数 (人)

区分	平成30年度	令和1年度	令和2年度
正規職員	0.00	0.00	0.00
任期付職員	0.00	0.00	0.00
再任用職員	0.00	0.00	0.00
その他職員 (円)	0.00	0.00	0.00

●歳入 (千円)

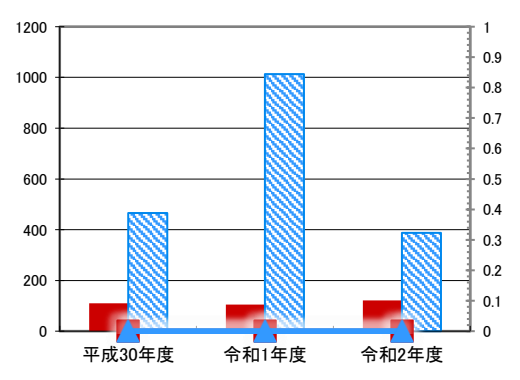
区分	(千円)			
	平成30年度	令和1年度	令和2年度	
歳入合計	0	0	0	
内訳	使用料・手数料	0	0	0
	目的外使用料	0	0	0
	財産貸付料	0	0	0
	補助金・負担金	0	0	0
	その他	0	0	0

※千円未満は四捨五入しています。

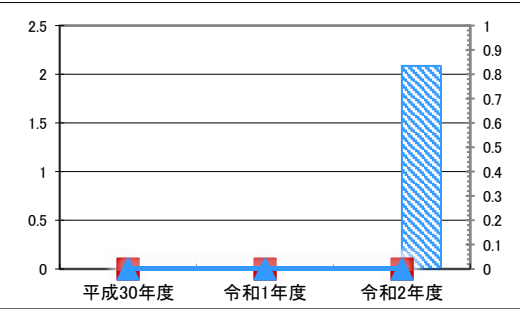
供給情報

区分	単位	平成30年度		令和1年度		令和2年度		対象
		実数	値	実数	値	実数	値	
								○
								※

【歳出の推移】 (円/㎡) (円/人)

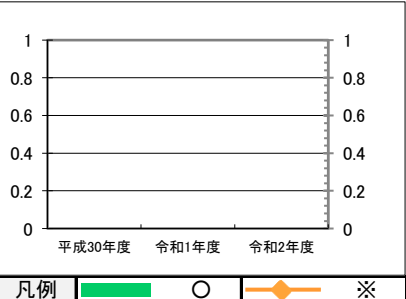


【歳入の推移】 (円/㎡) (円/人)



凡 当該施設 ■ 延床面積あたり ■ 1人あたり
 例 用途平均 ■■■ 延床面積あたり ■▲ 1人あたり

() 【グラフ対象区分の推移】



施設カルテ（現況用）

基準日 令和03年3月31日

施設基本情報

施設番号	301	複合施設の延床面積	— ㎡
施設名	第11分団第11部		
所在地	吉田1600-1		
所管課	防災課	運営形態	直営
大分類	行政系施設	中分類	消防施設
小学校区	いには野小学校	中学校区	印旛中学校
借地の有無	有	延床面積 (専有面積)	61.46 ㎡
目的外使用	無	敷地面積	185.00 ㎡
単独複合区分	単独	駐車可能台数	4 台
防災活動拠点	その他防災活動拠点		

NO IMAGE

設置目的	ポンプ車・積載車の納車、資機材の収納
設置根拠 (設置条例等)	印西市消防団の運営に関する規程 第5条
施設概要	器具庫、和室
建物解体等の制限	無

財務情報

●歳出

(千円)

区分	平成30年度	令和1年度	令和2年度	
歳出合計	38	37	29	
内訳	電気代	38	37	29
	燃料代	0	0	0
	ガス代	0	0	0
	上水道代・下水道代	0	0	0
	修繕費	0	0	0
	建物管理委託費	0	0	0
	使用料・賃料	0	0	0
	指定管理料	0	0	0
	事業費	0	0	0
	施設の運営に係る経費その他	0	0	0
人件費	0	0	0	

※人件費は理論値です。 ※千円未満は四捨五入しています。

●職員数

(人)

正規職員	0.00	0.00	0.00
任期付職員	0.00	0.00	0.00
再任用職員	0.00	0.00	0.00
その他職員 (円)	0.00	0.00	0.00

●歳入

(千円)

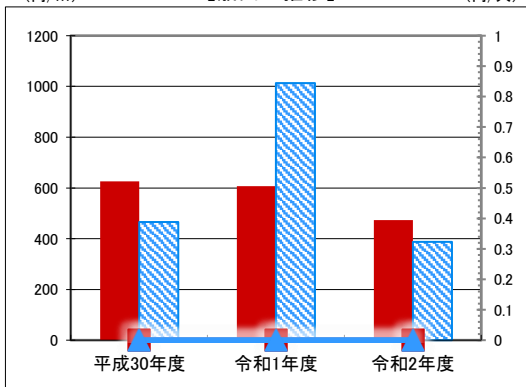
区分	平成30年度	令和1年度	令和2年度	
歳入合計	0	0	0	
内訳	使用料・手数料	0	0	0
	目的外使用料	0	0	0
	財産貸付料	0	0	0
	補助金・負担金	0	0	0
	その他	0	0	0

※千円未満は四捨五入しています。

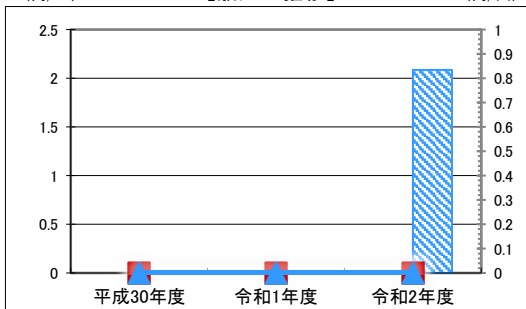
供給情報

区分	単位	平成30年度		令和1年度		令和2年度		対象
		実数	値	実数	値	実数	値	
								○
								※

【歳出の推移】

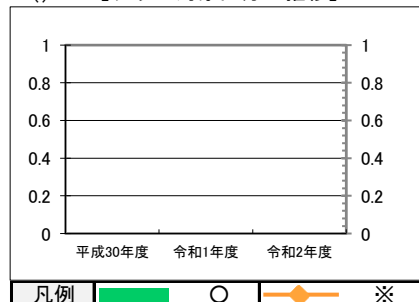


【歳入の推移】



凡例	当施設	延床面積あたり	1人あたり
例	用途平均	延床面積あたり	1人あたり

() 【グラフ対象区分の推移】



施設カルテ（現況用）

施設番号 137 基準日 令和03年3月31日

施設基本情報

施設名	第12分団第1部		
複合施設名	—	複合施設の延床面積	— m ²
所在地	中根840		
所管課	防災課	運営形態	直営
大分類	行政系施設	中分類	消防施設
小学校区	本埜小学校	中学校区	本埜中学校
借地の有無	有	延床面積 (専有面積)	41.80 m ²
目的外使用	無	敷地面積	— m ²
単独複合区分	単独	駐車可能台数	0 台
防災活動拠点	その他防災活動拠点		

NO IMAGE

設置目的	ポンプ車・積載車の納車、資機材の収納		
設置根拠 (設置条例等)	印西市消防団の運営に関する規程 第5条		
施設概要	器具庫、和室		
建物解体 等の制限	無		

財務情報

●歳出 (千円)

区分	平成30年度	令和1年度	令和2年度
歳出合計	9	9	9
電気代	9	9	9
燃料代	0	0	0
ガス代	0	0	0
上水道代・下水道代	0	0	0
修繕費	0	0	0
建物管理委託費	0	0	0
使用料・賃料	0	0	0
指定管理料	0	0	0
事業費	0	0	0
施設の運営に係る経費その他	0	0	0
人件費	0	0	0

※人件費は理論値です。 ※千円未満は四捨五入しています。

●職員数 (人)

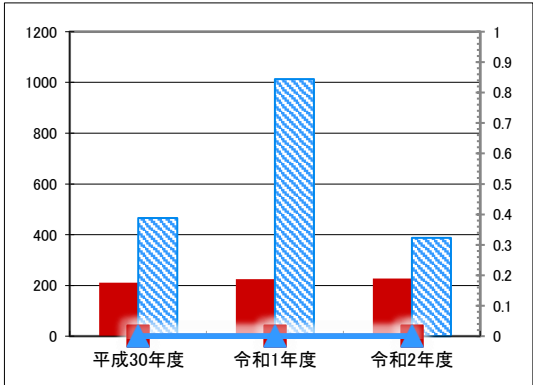
正規職員	0.00	0.00	0.00
任期付職員	0.00	0.00	0.00
再任用職員	0.00	0.00	0.00
その他職員 (円)	0.00	0.00	0.00

●歳入 (千円)

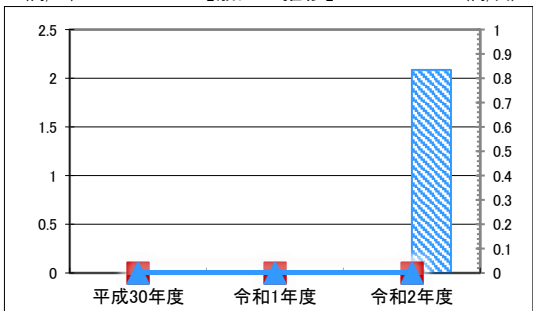
区分	平成30年度	令和1年度	令和2年度
歳入合計	0	0	0
使用料・手数料	0	0	0
目的外使用料	0	0	0
財産貸付料	0	0	0
補助金・負担金	0	0	0
その他	0	0	0

※千円未満は四捨五入しています。

【歳出の推移】 (円/㎡) (円/人)



【歳入の推移】 (円/㎡) (円/人)

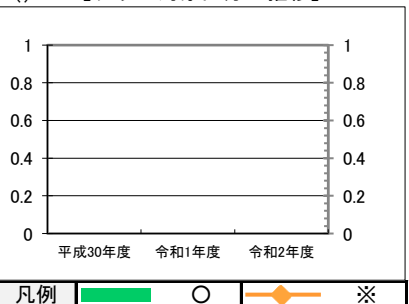


凡例 当該施設 ■ 延床面積あたり ■ 1人あたり
 用途平均 ▨ 延床面積あたり ▴ 1人あたり

供給情報

区分	単位	平成30年度		令和1年度		令和2年度		対象
		実数	値	実数	値	実数	値	
								○
								※

() 【グラフ対象区分の推移】



凡例 ■ ○ ◇ ※

施設カルテ（現況用）

施設番号 138 基準日 令和03年3月31日

施設基本情報

施設名	第12分団第2部		
複合施設名	—	複合施設の延床面積	— m ²
所在地	笠神779-2		
所管課	防災課	運営形態	直営
大分類	行政系施設	中分類	消防施設
小学校区	本埜小学校	中学校区	本埜中学校
借地の有無	有	延床面積 (専有面積)	23.50 m ²
目的外使用	無	敷地面積	— m ²
単独複合区分	単独	駐車可能台数	0 台
防災活動拠点	その他防災活動拠点		

NO IMAGE

設置目的	ポンプ車・積載車の納車、資機材の収納
設置根拠 (設置条例等)	印西市消防団の運営に関する規程 第5条
施設概要	器具庫、和室
建物解体 等の制限	無

財務情報

●歳出		(千円)		
区	分	平成30年度	令和1年度	令和2年度
歳出合計		2	2	2
内 訳	電気代	2	2	2
	燃料代	0	0	0
	ガス代	0	0	0
	上水道代・下水道代	0	0	0
	修繕費	0	0	0
	建物管理委託費	0	0	0
	使用料・賃料	0	0	0
	指定管理料	0	0	0
	事業費	0	0	0
	施設の運営に係る経費その他	0	0	0
	人件費	0	0	0

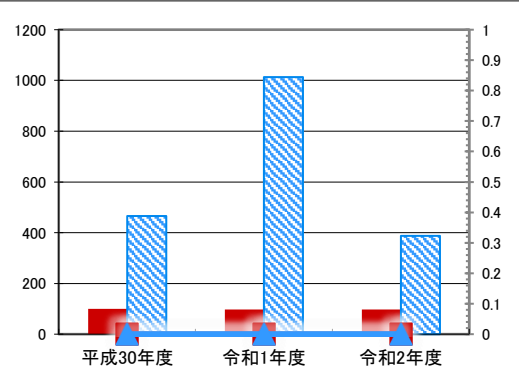
※人件費は理論値です。 ※千円未満は四捨五入しています。

●職員数		(人)		
正規職員		0.00	0.00	0.00
任期付職員		0.00	0.00	0.00
再任用職員		0.00	0.00	0.00
その他職員(円)		0.00	0.00	0.00

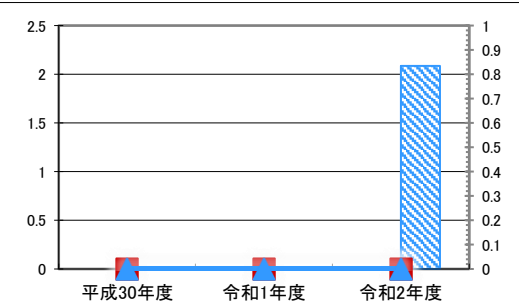
●歳入		(千円)		
区	分	平成30年度	令和1年度	令和2年度
歳入合計		0	0	0
内 訳	使用料・手数料	0	0	0
	目的外使用料	0	0	0
	財産貸付料	0	0	0
	補助金・負担金	0	0	0
	その他	0	0	0

※千円未満は四捨五入しています。

【歳出の推移】 (円/m²) (円/人)



【歳入の推移】 (円/m²) (円/人)

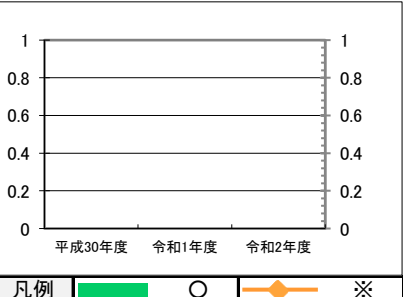


凡例 当施設 (赤色) 延床面積あたり (青ハatched) 1人あたり (赤色) 用途平均 (青ハatched) 延床面積あたり (青ハatched) 1人あたり (青色)

供給情報

区	分	単位	平成30年度		令和1年度		令和2年度		対象
			実数	値	実数	値	実数	値	
									○
									※

【グラフ対象区分の推移】



施設カルテ（現況用）

施設番号	139		基準日	令和03年3月31日
------	-----	--	-----	------------

施設基本情報

施設名	第13分団第4部			
複合施設名	—	複合施設の延床面積	— m ²	
所在地	滝317-2			
所管課	防災課	運営形態	直営	
大分類	行政系施設	中分類	消防施設	
小学校区	本埜小学校	中学校区	本埜中学校	
借地の有無	有	延床面積 (専有面積)	24.10 m ²	
目的外使用	無	敷地面積	24.10 m ²	
単独複合区分	単独	駐車可能台数	0 台	
防災活動拠点	その他防災活動拠点			

NO IMAGE

設置目的	ポンプ車・積載車の納車、資機材の収納			
設置根拠 (設置条例等)	印西市消防団の運営に関する規程 第5条			

施設概要	器具庫、和室			
建物解体等の制限	無			

財務情報

●歳出 (千円)

区分	平成30年度	令和1年度	令和2年度	
歳出合計	6	6	6	
内訳	電気代	6	6	6
	燃料代	0	0	0
	ガス代	0	0	0
	上水道代・下水道代	0	0	0
	修繕費	0	0	0
	建物管理委託費	0	0	0
	使用料・賃料	0	0	0
	指定管理料	0	0	0
	事業費	0	0	0
	施設の運営に係る経費その他	0	0	0
人件費	0	0	0	

※人件費は理論値です。 ※千円未満は四捨五入しています。

●職員数 (人)

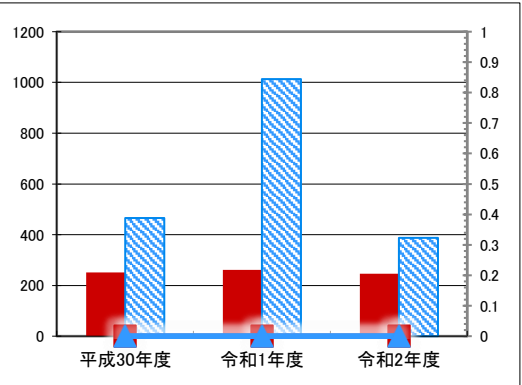
	平成30年度	令和1年度	令和2年度
正規職員	0.00	0.00	0.00
任期付職員	0.00	0.00	0.00
再任用職員	0.00	0.00	0.00
その他職員 (円)	0.00	0.00	0.00

●歳入 (千円)

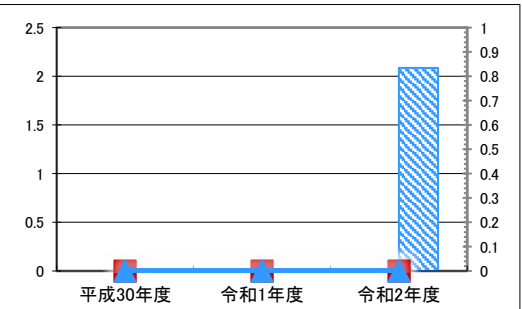
区分	平成30年度	令和1年度	令和2年度	
歳入合計	0	0	0	
内訳	使用料・手数料	0	0	0
	目的外使用料	0	0	0
	財産貸付料	0	0	0
	補助金・負担金	0	0	0
その他	0	0	0	

※千円未満は四捨五入しています。

【歳出の推移】



【歳入の推移】

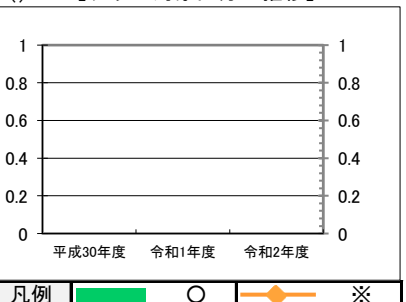


凡例 当該施設 (solid red square) 延床面積あたり (hatched blue square) 1人あたり (solid red triangle)
用途平均 (hatched blue triangle) 延床面積あたり (hatched blue square) 1人あたり (solid blue triangle)

供給情報

区分	単位	平成30年度		令和1年度		令和2年度		対象
		実数	値	実数	値	実数	値	
								○
								※

() 【グラフ対象区分の推移】



凡例 (green square) ○ (green triangle) ※ (hatched blue square)

施設カルテ（現況用）

施設番号 140 基準日 令和03年3月31日

施設基本情報			
施設名	第13分団第5部		
複合施設名	—	複合施設の延床面積	— m ²
所在地	竜腹寺652-1		
所管課	防災課	運営形態	直営
大分類	行政系施設	中分類	消防施設
小学校区	本埜小学校	中学校区	本埜中学校
借地の有無	有	延床面積 (専有面積)	23.70 m ²
目的外使用	無	敷地面積	— m ²
単独複合区分	単独	駐車可能台数	0 台
防災活動拠点	その他防災活動拠点		

NO IMAGE

設置目的	ポンプ車・積載車の納車、資機材の収納
設置根拠 (設置条例等)	印西市消防団の運営に関する規程 第5条
施設概要	器具庫、和室
建物解体等の制限	無

財務情報

●歳出		(千円)		
区 分		平成30年度	令和1年度	令和2年度
歳出合計				
内訳	電気代	0	0	0
	燃料代	0	0	0
	ガス代	0	0	0
	上水道代・下水道代	0	0	0
	修繕費	0	0	0
	建物管理委託費	0	0	0
	使用料・賃料	0	0	0
	指定管理料	0	0	0
	事業費	0	0	0
	施設の運営に係る経費その他	0	0	0
	人件費	0	0	0

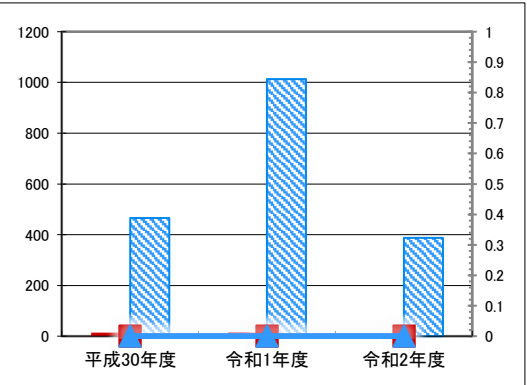
※人件費は理論値です。 ※千円未満は四捨五入しています。

●職員数		(人)		
		平成30年度	令和1年度	令和2年度
正規職員		0.00	0.00	0.00
任期付職員		0.00	0.00	0.00
再任用職員		0.00	0.00	0.00
その他職員 (円)		0.00	0.00	0.00

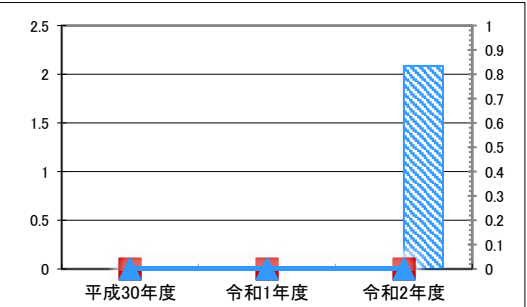
●歳入		(千円)		
区 分		平成30年度	令和1年度	令和2年度
歳入合計				
内訳	使用料・手数料	0	0	0
	目的外使用料	0	0	0
	財産貸付料	0	0	0
	補助金・負担金	0	0	0
	その他	0	0	0

※千円未満は四捨五入しています。

【歳出の推移】 (円/㎡) (円/人)



【歳入の推移】 (円/㎡) (円/人)

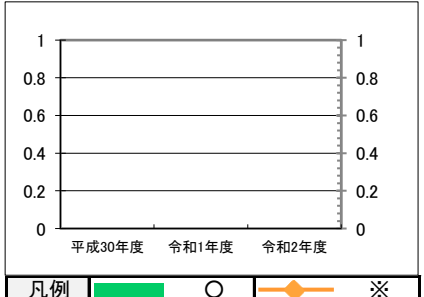


凡例 当該施設 ■ 延床面積あたり ▲ 1人あたり
用途平均 ■ 延床面積あたり ▲ 1人あたり

供給情報

区 分	単位	平成30年度		令和1年度		令和2年度		対象
		実数	値	実数	値	実数	値	
								○
								※

() 【グラフ対象区分の推移】



凡例 ■ ○ ◆ ※

施設カルテ（現況用）

基準日 令和03年3月31日

施設番号 141

施設基本情報

施設名	第13分団第6部		
複合施設名	—	複合施設の延床面積	— m ²
所在地	荒野457		
所管課	防災課	運営形態	直営
大分類	行政系施設	中分類	消防施設
小学校区	本埜小学校	中学校区	本埜中学校
借地の有無	有	延床面積 (専有面積)	23.50 m ²
目的外使用	無	敷地面積	— m ²
単独複合区分	単独	駐車可能台数	0 台
防災活動拠点	その他防災活動拠点		

NO IMAGE

設置目的	ポンプ車・積載車の納車、資機材の収納
設置根拠 (設置条例等)	印西市消防団の運営に関する規程 第5条
施設概要	器具庫、和室
建物解体 等の制限	無

財務情報

●歳出 (千円)

区分	平成30年度	令和1年度	令和2年度	
歳出合計	2	2	2	
内訳	電気代	2	2	2
	燃料代	0	0	0
	ガス代	0	0	0
	上水道代・下水道代	0	0	0
	修繕費	0	0	0
	建物管理委託費	0	0	0
	使用料・賃料	0	0	0
	指定管理料	0	0	0
	事業費	0	0	0
	施設の運営に係る経費その他	0	0	0
	人件費	0	0	0

※人件費は理論値です。 ※千円未満は四捨五入しています。

●職員数 (人)

	平成30年度	令和1年度	令和2年度
正規職員	0.00	0.00	0.00
任期付職員	0.00	0.00	0.00
再任用職員	0.00	0.00	0.00
その他職員 (円)	0.00	0.00	0.00

●歳入 (千円)

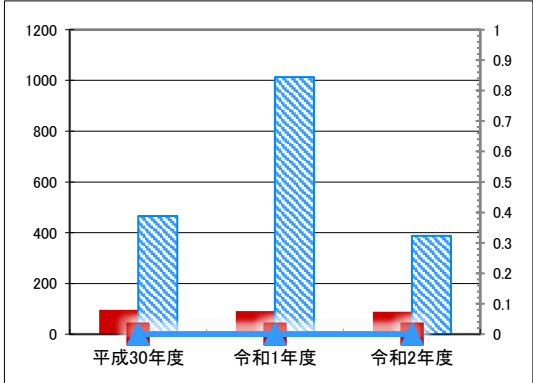
区分	平成30年度	令和1年度	令和2年度	
歳入合計	0	0	0	
内訳	使用料・手数料	0	0	0
	目的外使用料	0	0	0
	財産貸付料	0	0	0
	補助金・負担金	0	0	0
	その他	0	0	0

※千円未満は四捨五入しています。

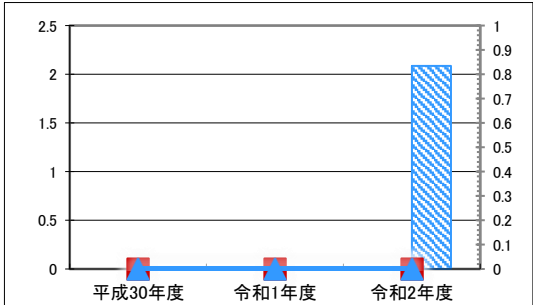
供給情報

区分	単位	平成30年度		令和1年度		令和2年度		対象
		実数	値	実数	値	実数	値	
								○
								※

【歳出の推移】 (円/m²) (円/人)

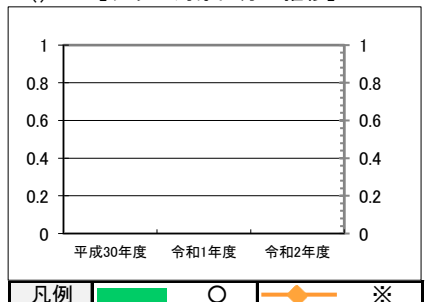


【歳入の推移】 (円/m²) (円/人)



凡例 当施設 (赤塗り) 延床面積あたり (青斜線) 1人あたり (赤塗り) 1人あたり (青斜線)

() 【グラフ対象区分の推移】



施設カルテ（現況用）

基準日 令和03年3月31日

施設番号 142

施設基本情報

施設名	第14分団第7部		
複合施設名	—	複合施設の延床面積	— m ²
所在地	酒直ト杭116		
所管課	防災課	運営形態	直営
大分類	行政系施設	中分類	消防施設
小学校区	本荻小学校	中学校区	本荻中学校
借地の有無	有	延床面積 (専有面積)	22.60 m ²
目的外使用	無	敷地面積	— m ²
単独複合区分	単独	駐車可能台数	0 台
防災活動拠点	その他防災活動拠点		

NO IMAGE

設置目的	ポンプ車・積載車の納車、資機材の収納
設置根拠 (設置条例等)	印西市消防団の運営に関する規程 第5条
施設概要	器具庫、和室
建物解体 等の制限	無

財務情報

●歳出

(千円)

区 分	平成30年度	令和1年度	令和2年度	
歳出合計	2	2	2	
内訳	電気代	2	2	2
	燃料代	0	0	0
	ガス代	0	0	0
	上水道代・下水道代	0	0	0
	修繕費	0	0	0
	建物管理委託費	0	0	0
	使用料・賃料	0	0	0
	指定管理料	0	0	0
	事業費	0	0	0
	施設の運営に係る経費その他	0	0	0
	人件費	0	0	0

※人件費は理論値です。 ※千円未満は四捨五入しています。

●職員数

(人)

正規職員	0.00	0.00	0.00
任期付職員	0.00	0.00	0.00
再任用職員	0.00	0.00	0.00
その他職員 (円)	0.00	0.00	0.00

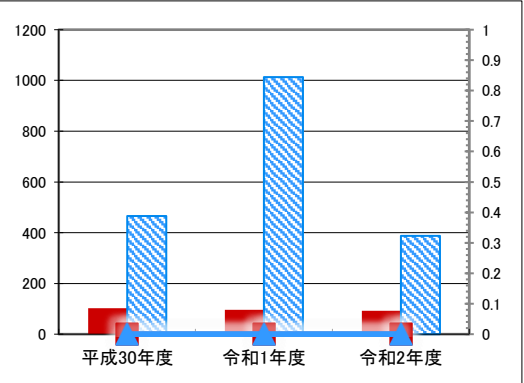
●歳入

(千円)

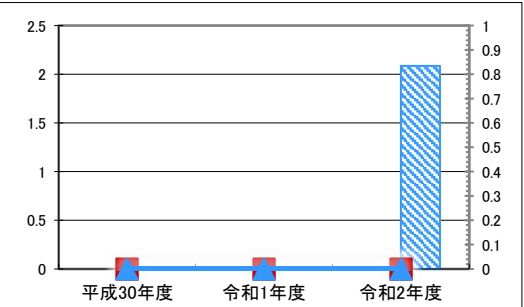
区 分	平成30年度	令和1年度	令和2年度	
歳入合計	0	0	0	
内訳	使用料・手数料	0	0	0
	目的外使用料	0	0	0
	財産貸付料	0	0	0
	補助金・負担金	0	0	0
	その他	0	0	0

※千円未満は四捨五入しています。

【歳出の推移】



【歳入の推移】

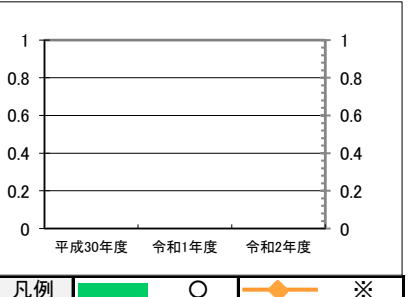


凡例
 当施設: 赤色 (延床面積あたり) 1人あたり: 赤色
 用途平均: 青斜線 (延床面積あたり) 1人あたり: 青

供給情報

区 分	単位	平成30年度		令和1年度		令和2年度		対象
		実数	値	実数	値	実数	値	
								○
								※

【グラフ対象区分の推移】



凡例
 当施設: 緑色 (○) 用途平均: 青斜線 (◇) ※

施設カルテ（現況用）

施設番号 143 基準日 令和03年3月31日

施設基本情報

施設名 第14分団第8部			
複合施設名	—	複合施設の延床面積	— m ²
所在地 将監188-6			
所管課 防災課		運営形態	直営
大分類 行政系施設		中分類	消防施設
小学校区 本埜小学校		中学校区	本埜中学校
借地の有無	有	延床面積 (専有面積)	23.30 m ²
目的外使用	無	敷地面積	— m ²
単独複合区分	単独	駐車可能台数	0 台
防災活動拠点 その他防災活動拠点			

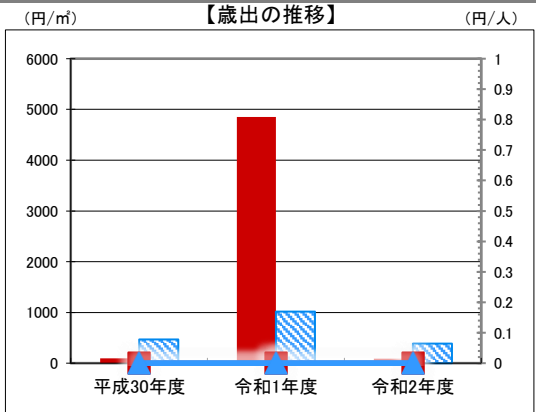


設置目的	ポンプ車・積載車の納車、資機材の収納
設置根拠 (設置条例等)	印西市消防団の運営に関する規程 第5条
施設概要	器具庫、和室
建物解体 等の制限	無

財務情報

●歳出 (千円)

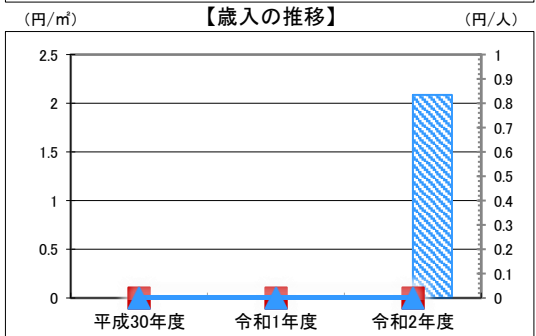
区分		平成30年度	令和1年度	令和2年度
歳出合計				
内訳	電気代	2	2	2
	燃料代	0	0	0
	ガス代	0	0	0
	上水道代・下水道代	0	0	0
	修繕費	0	111	0
	建物管理委託費	0	0	0
	使用料・賃料	0	0	0
	指定管理料	0	0	0
	事業費	0	0	0
	施設の運営に係る経費その他	0	0	0
	人件費	0	0	0



※人件費は理論値です。 ※千円未満は四捨五入しています。

●職員数 (人)

	平成30年度	令和1年度	令和2年度
正規職員	0.00	0.00	0.00
任期付職員	0.00	0.00	0.00
再任用職員	0.00	0.00	0.00
その他職員 (円)	0.00	0.00	0.00



●歳入 (千円)

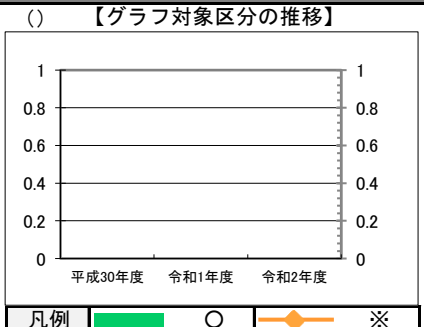
区分		平成30年度	令和1年度	令和2年度
歳入合計				
内訳	使用料・手数料	0	0	0
	目的外使用料	0	0	0
	財産貸付料	0	0	0
	補助金・負担金	0	0	0
	その他	0	0	0

凡例 当施設 (赤) 延床面積あたり (青) 1人あたり
用途平均 (斜線) 延床面積あたり (黒) 1人あたり

※千円未満は四捨五入しています。

供給情報

区分	単位	平成30年度		令和1年度		令和2年度		対象
		実数	値	実数	値	実数	値	
								○
								※



施設カルテ（現況用）

施設番号 144 基準日 令和03年3月31日

施設基本情報

施設名	第14分団第9部		
複合施設名	—	複合施設の延床面積	— m ²
所在地	行徳21		
所管課	防災課	運営形態	直営
大分類	行政系施設	中分類	消防施設
小学校区	本荳小学校	中学校区	本荳中学校
借地の有無	有	延床面積(専有面積)	23.20 m ²
目的外使用	無	敷地面積	— m ²
単独複合区分	単独	駐車可能台数	0 台
防災活動拠点	その他防災活動拠点		

NO IMAGE

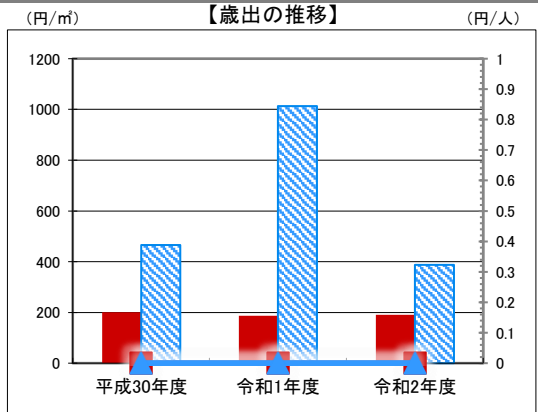
設置目的	ポンプ車・積載車の納車、資機材の収納
設置根拠(設置条例等)	印西市消防団の運営に関する規程 第5条
施設概要	器具庫、和室
建物解体等の制限	無

財務情報

●歳出 (千円)

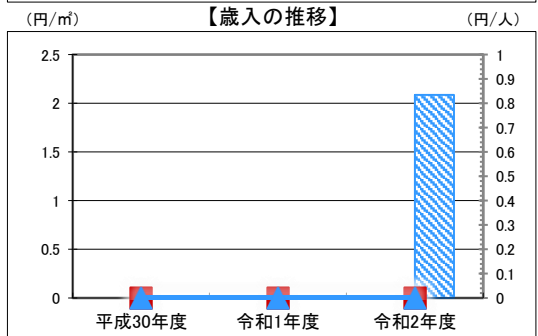
区分	平成30年度	令和1年度	令和2年度
歳出合計	5	4	4
内訳			
電気代	5	4	4
燃料代	0	0	0
ガス代	0	0	0
上水道代・下水道代	0	0	0
修繕費	0	0	0
建物管理委託費	0	0	0
使用料・賃料	0	0	0
指定管理料	0	0	0
事業費	0	0	0
施設の運営に係る経費その他	0	0	0
人件費	0	0	0

※人件費は理論値です。 ※千円未満は四捨五入しています。



●職員数 (人)

	平成30年度	令和1年度	令和2年度
正規職員	0.00	0.00	0.00
任期付職員	0.00	0.00	0.00
再任用職員	0.00	0.00	0.00
その他職員(円)	0.00	0.00	0.00



凡例: 当該施設 (赤) 延床面積あたり (青斜線) 1人あたり (青)

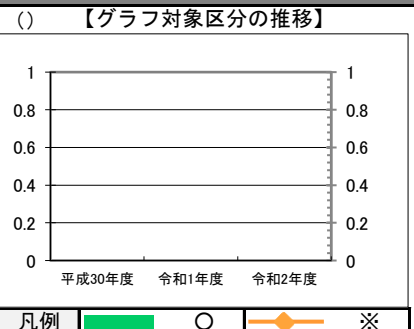
●歳入 (千円)

区分	平成30年度	令和1年度	令和2年度
歳入合計	0	0	0
内訳			
使用料・手数料	0	0	0
目的外使用料	0	0	0
財産貸付料	0	0	0
補助金・負担金	0	0	0
その他	0	0	0

※千円未満は四捨五入しています。

供給情報

区分	単位	平成30年度		令和1年度		令和2年度		対象
		実数	値	実数	値	実数	値	
								○
								※



凡例: ○ (青) ※ (赤)

施設カルテ（現況用）

施設番号 109 基準日 令和03年3月31日

施設基本情報

施設名 印西地区消防組合 印旛消防署			
複合施設名	—	複合施設の延床面積	— m ²
所在地	鎌苅1607-3		
所管課	管財課	運営形態	その他
大分類	行政系施設	中分類	消防施設
小学校区	いには野小学校	中学校区	印旛中学校
借地の有無	無	延床面積 (専有面積)	1,062.68 m ²
目的外使用	無	敷地面積	3,662.34 m ²
単独複合区分	単独	駐車可能台数	20 台
防災活動拠点	その他防災活動拠点		

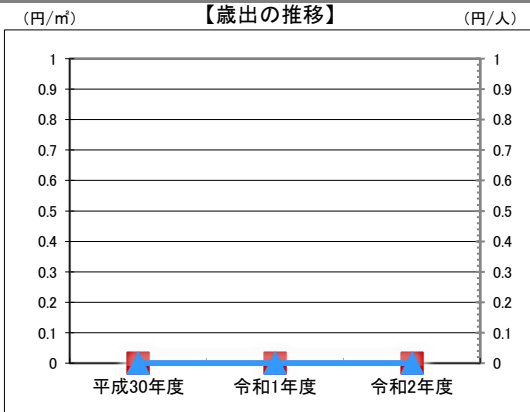


設置目的	消防組織法（昭和22年法律第226号）第10条第1項の規定に基づき、消防本部及び消防署の設置・名称及び位置並びに消防署の管轄区域について定める
設置根拠 (設置条例等)	印西地区消防組合消防本部及び消防署の設置等に関する条例
施設概要	仮眠室、食堂、受付、更衣室、便所、廊下、湯沸室、浴室、洗面所、会議室、署長室、階段、ロビー、防火衣装着室、滅菌室、車庫、倉庫、書庫、風除室、事務室
建物解体 等の制限	無

財務情報

●歳出 (千円)

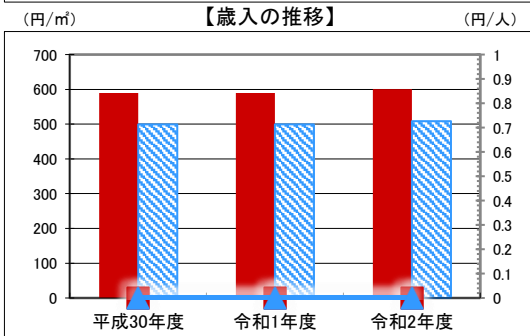
区分	平成30年度	令和1年度	令和2年度	
歳出合計	0	0	0	
内訳	電気代	0	0	0
	燃料代	0	0	0
	ガス代	0	0	0
	上水道代・下水道代	0	0	0
	修繕費	0	0	0
	建物管理委託費	0	0	0
	使用料・賃料	0	0	0
	指定管理料	0	0	0
	事業費	0	0	0
	施設の運営に係る経費その他	0	0	0
人件費	0	0	0	



※人件費は理論値です。 ※千円未満は四捨五入しています。

●職員数 (人)

区分	平成30年度	令和1年度	令和2年度
正規職員	0.00	0.00	0.00
任期付職員	0.00	0.00	0.00
再任用職員	0.00	0.00	0.00
その他職員 (円)	0.00	0.00	0.00



●歳入 (千円)

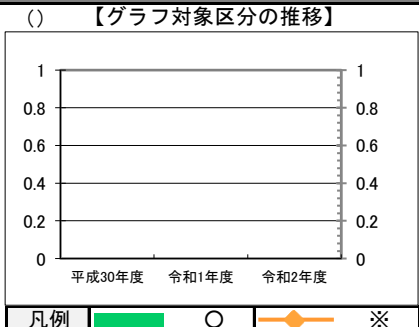
区分	平成30年度	令和1年度	令和2年度	
歳入合計	626	626	638	
内訳	使用料・手数料	0	0	0
	目的外使用料	0	0	0
	財産貸付料	1	1	1
	補助金・負担金	0	0	0
	その他	626	626	637

凡例 当該施設 (赤) 延床面積あたり (青) 1人あたり
用途平均 (斜線) 延床面積あたり (三角) 1人あたり

※千円未満は四捨五入しています。

供給情報

区分	単位	平成30年度		令和1年度		令和2年度		対象
		実数	値	実数	値	実数	値	
								○
								※



凡例 (緑) (赤) (三角) (三角)

施設カルテ（現況用）

施設番号 110 基準日 令和03年3月31日

施設基本情報

施設名	旧印西地区消防組合 本埜消防署		
複合施設名	—	複合施設の延床面積	— m ²
所在地	笠神428		
所管課	管財課	運営形態	直営
大分類	行政系施設	中分類	消防施設
小学校区	本埜小学校	中学校区	本埜中学校
借地の有無	無	延床面積 (専有面積)	192.80 m ²
目的外使用	無	敷地面積	453.10 m ²
単独複合区分	単独	駐車可能台数	0 台
防災活動拠点	指定なし		



設置目的	施設の老朽化、耐震性不足及び震災の影響から平成25年2月1日に本埜支所2階へ移転、その後は資材等の倉庫として使用。		
設置根拠 (設置条例等)	無		
施設概要	仮眠室、待機室、受付、通信室、食堂、洗面所、更衣室、便所、廊下、防火衣装着室、滅菌室、車庫、倉庫、事務室		
建物解体 等の制限	無		

財務情報

●歳出 (千円)

区分	平成30年度	令和1年度	令和2年度	
歳出合計	0	0	0	
内訳	電気代	0	0	0
	燃料代	0	0	0
	ガス代	0	0	0
	上水道代・下水道代	0	0	0
	修繕費	0	0	0
	建物管理委託費	0	0	0
	使用料・賃料	0	0	0
	指定管理料	0	0	0
	事業費	0	0	0
	施設の運営に係る経費その他	0	0	0
	人件費	0	0	0

※人件費は理論値です。 ※千円未満は四捨五入しています。

●職員数 (人)

正規職員	0.00	0.00	0.00
任期付職員	0.00	0.00	0.00
再任用職員	0.00	0.00	0.00
その他職員 (円)	0.00	0.00	0.00

●歳入 (千円)

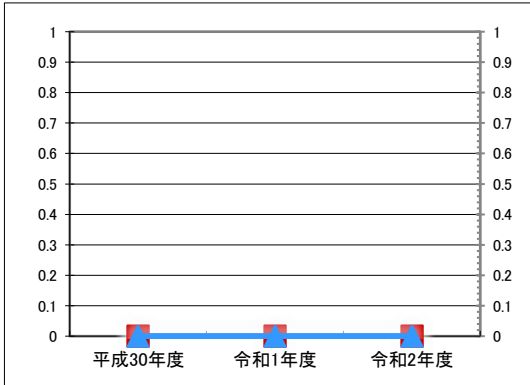
区分	平成30年度	令和1年度	令和2年度	
歳入合計	0	0	0	
内訳	使用料・手数料	0	0	0
	目的外使用料	0	0	0
	財産貸付料	0	0	0
	補助金・負担金	0	0	0
	その他	0	0	0

※千円未満は四捨五入しています。

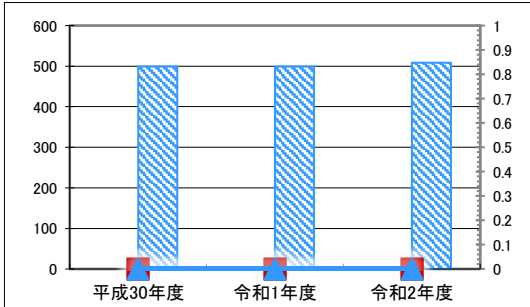
供給情報

区分	単位	平成30年度		令和1年度		令和2年度		対象
		実数	値	実数	値	実数	値	
								○
								※

【歳出の推移】 (円/㎡) (円/人)

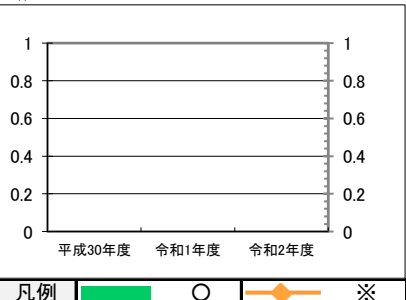


【歳入の推移】 (円/㎡) (円/人)



凡例 当該施設 延床面積あたり 1人あたり
用途平均 延床面積あたり 1人あたり

【グラフ対象区分の推移】



凡例 ○ ◆ ※

施設カルテ（現況用）

施設番号 187 基準日 令和03年3月31日

施設基本情報

施設名	宗像小学校旧配膳室		
複合施設名	—	複合施設の延床面積	— m ²
所在地	岩戸1672		
所管課	管財課	運営形態	その他
大分類	行政系施設	中分類	その他行政系施設
小学校区	いには野小学校	中学校区	印旛中学校
借地の有無	無	延床面積 (専有面積)	147.46 m ²
目的外使用	無	敷地面積	299.00 m ²
単独複合区分	単独	駐車可能台数	0 台
防災活動拠点	指定なし		



設置目的	合併前、印旛村では当時無医村地域であったことから、村として誘致活動を行った。宗像小学校の給食配膳室だった建物を改装し、備品等も整備し、村立歯科診療所として開院した。大規模な施設の改修や機器の入れ替えについては、診療所の荘士氏が負担している。
設置根拠 (設置条例等)	無
施設概要	診療所
建物解体 等の制限	無

財務情報

●歳出 (千円)

区分	平成30年度	令和1年度	令和2年度	
歳出合計	0	0	0	
内訳	電気代	0	0	0
	燃料代	0	0	0
	ガス代	0	0	0
	上水道代・下水道代	0	0	0
	修繕費	0	0	0
	建物管理委託費	0	0	0
	使用料・賃料	0	0	0
	指定管理料	0	0	0
	事業費	0	0	0
	施設の運営に係る経費その他	0	0	0
人件費	0	0	0	

※人件費は理論値です。 ※千円未満は四捨五入しています。

●職員数 (人)

区分	平成30年度	令和1年度	令和2年度
正規職員	0.00	0.00	0.00
任期付職員	0.00	0.00	0.00
再任用職員	0.00	0.00	0.00
その他職員 (円)	0.00	0.00	0.00

●歳入 (千円)

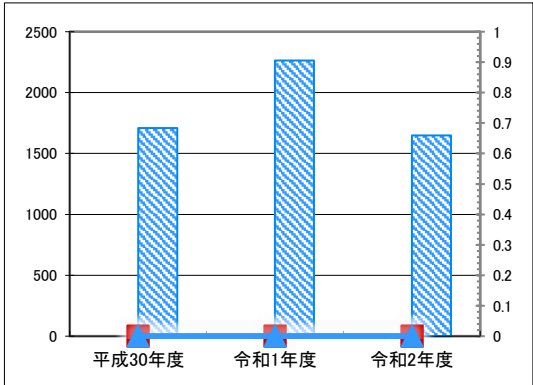
区分	平成30年度	令和1年度	令和2年度	
歳入合計	0	0	0	
内訳	使用料・手数料	0	0	0
	目的外使用料	0	0	0
	財産貸付料	0	0	0
	補助金・負担金	0	0	0
	その他	0	0	0

※千円未満は四捨五入しています。

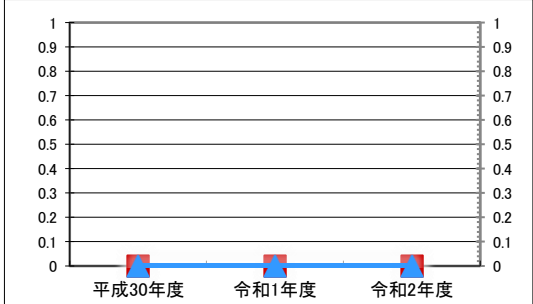
供給情報

区分	単位	平成30年度		令和1年度		令和2年度		対象
		実数	値	実数	値	実数	値	
								○
								※

【歳出の推移】 (円/㎡) (円/人)

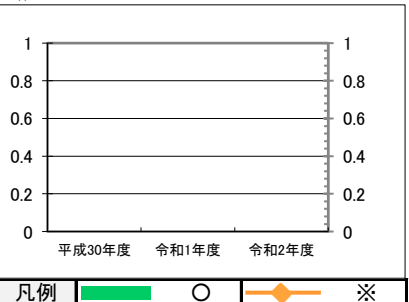


【歳入の推移】 (円/㎡) (円/人)



凡例 当該施設 延床面積あたり 1人あたり
用途平均 延床面積あたり 1人あたり

【グラフ対象区分の推移】



施設カルテ（現況用）

施設番号	188	基準日	令和03年3月31日
施設基本情報			
施設名	市役所大森倉庫		
複合施設名	—	複合施設の延床面積	— m ²
所在地	大森2357-10		
所管課	管財課	運営形態	直営
大分類	行政系施設	中分類	その他行政系施設
小学校区	大森小学校	中学校区	印西中学校
借地の有無	有	延床面積 (専有面積)	157.68 m ²
目的外使用	無	敷地面積	296.00 m ²
単独複合区分	単独	駐車可能台数	1 台
防災活動拠点	指定なし		



設置目的	各課の事務室に収納できないもの等を収納するための倉庫として設置。
設置根拠 (設置条例等)	無
施設概要	倉庫
建物解体 等の制限	無

財務情報

●歳出 (千円)

区分	平成30年度	令和1年度	令和2年度	
歳出合計	330	332	431	
内訳	電気代	11	13	13
	燃料代	0	0	0
	ガス代	0	0	0
	上水道代・下水道代	0	0	0
	修繕費	0	0	99
	建物管理委託費	0	0	0
	使用料・賃料	317	317	317
	指定管理料	0	0	0
	事業費	0	0	0
	施設の運営に係る経費その他	2	2	2
人件費	0	0	0	

※人件費は理論値です。 ※千円未満は四捨五入しています。

●職員数 (人)

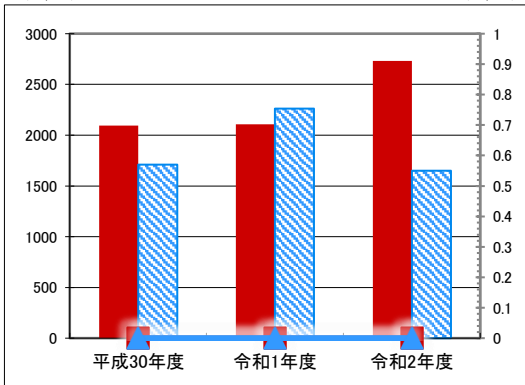
区分	平成30年度	令和1年度	令和2年度
正規職員	0.00	0.00	0.00
任期付職員	0.00	0.00	0.00
再任用職員	0.00	0.00	0.00
その他職員 (円)	0.00	0.00	0.00

●歳入 (千円)

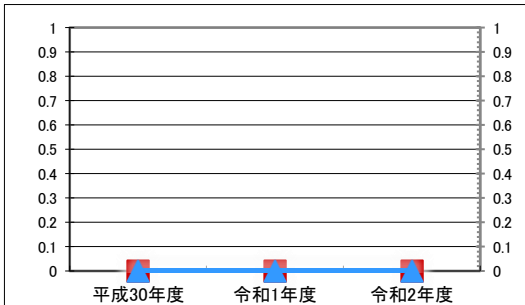
区分	平成30年度	令和1年度	令和2年度	
歳入合計	0	0	0	
内訳	使用料・手数料	0	0	0
	目的外使用料	0	0	0
	財産貸付料	0	0	0
	補助金・負担金	0	0	0
	その他	0	0	0

※千円未満は四捨五入しています。

【歳出の推移】 (円/㎡)



【歳入の推移】 (円/㎡)

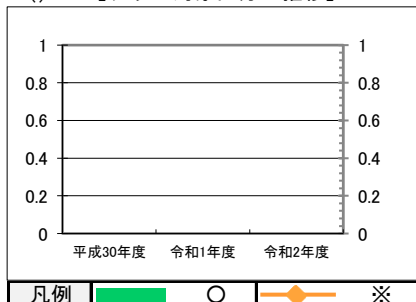


凡例 当該施設 (赤色) 延床面積あたり (赤線) 1人あたり (赤三角)
用途平均 (青斜線) 延床面積あたり (青線) 1人あたり (青三角)

供給情報

区分	単位	平成30年度		令和1年度		令和2年度		対象
		実数	値	実数	値	実数	値	
								○
								※

【グラフ対象区分の推移】 ()



凡例 () 〇 ◆ ※

施設カルテ（現況用）

施設番号 189 基準日 令和03年3月31日

施設基本情報

施設名	資料整理作業所		
複合施設名	—	複合施設の延床面積	— m ²
所在地	大森4144		
所管課	生涯学習課	運営形態	直営
大分類	行政系施設	中分類	その他行政系施設
小学校区	大森小学校	中学校区	印西中学校
借地の有無	無	延床面積 (専有面積)	996.98 m ²
目的外使用	無	敷地面積	2,048.95 m ²
単独複合区分	単独	駐車可能台数	8 台
防災活動拠点	指定なし		



設置目的	該当なし
設置根拠 (設置条例等)	該当なし
施設概要	倉庫、事務室
建物解体 等の制限	無

財務情報

●歳出 (千円)

区分	平成30年度	令和1年度	令和2年度	
歳出合計	1,201	1,970	996	
内訳	電気代	382	401	483
	燃料代	0	0	0
	ガス代	0	0	0
	上水道代・下水道代	0	0	0
	修繕費	116	0	0
	建物管理委託費	663	1,529	473
	使用料・賃料	39	40	40
	指定管理料	0	0	0
	事業費	0	0	0
	施設の運営に係る経費その他	0	0	0
	人件費	0	0	0

※人件費は理論値です。 ※千円未満は四捨五入しています。

●職員数 (人)

	平成30年度	令和1年度	令和2年度
正規職員	0.00	0.00	0.00
任期付職員	0.00	0.00	0.00
再任用職員	0.00	0.00	0.00
その他職員 (円)	0.00	0.00	0.00

●歳入 (千円)

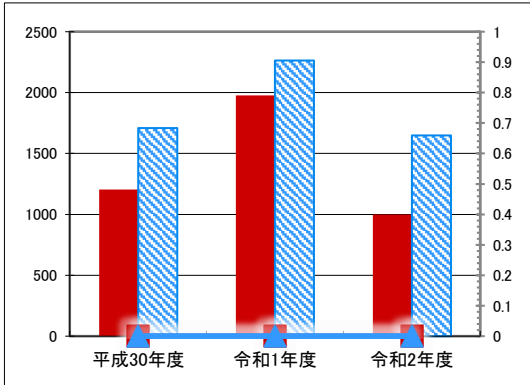
区分	平成30年度	令和1年度	令和2年度	
歳入合計	0	0	0	
内訳	使用料・手数料	0	0	0
	目的外使用料	0	0	0
	財産貸付料	0	0	0
	補助金・負担金	0	0	0
	その他	0	0	0

※千円未満は四捨五入しています。

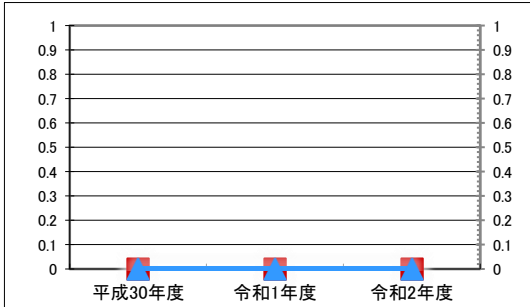
供給情報

区分	単位	平成30年度		令和1年度		令和2年度		対象
		実数	値	実数	値	実数	値	
								○
								※

【歳出の推移】 (円/㎡) (円/人)

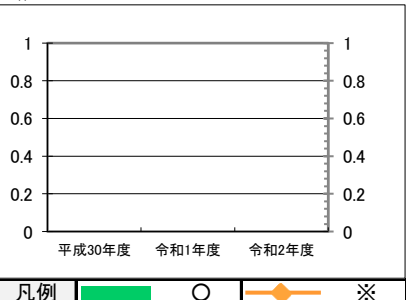


【歳入の推移】 (円/㎡) (円/人)



凡例 当該施設 延床面積あたり 1人あたり
用途平均 延床面積あたり 1人あたり

【グラフ対象区分の推移】



凡例 ○ ◆ ※

施設カルテ（現況用）

基準日 令和03年3月31日

施設基本情報

施設番号	191		
施設名	旧町営焼却場		
複合施設名	—	複合施設の延床面積	— m ²
所在地	竹袋70-2		
所管課	環境保全課	運営形態	その他
大分類	行政系施設	中分類	その他行政系施設
小学校区	木下小学校	中学校区	印西中学校
借地の有無	無し	延床面積 (専有面積)	124.17 m ²
目的外使用	無し	敷地面積	1,516.00 m ²
単独複合区分	単独	駐車可能台数	0 台
防災活動拠点	指定なし		



設置目的	ごみの焼却のため
設置根拠 (設置条例等)	
施設概要	焼却場
建物解体 等の制限	無し

財務情報

●歳出		(千円)		
区 分		平成30年度	令和1年度	令和2年度
歳出合計		907	924	924
内訳	電気代	0	0	0
	燃料代	0	0	0
	ガス代	0	0	0
	上水道代・下水道代	0	0	0
	修繕費	0	0	0
	建物管理委託費	0	0	0
	使用料・賃料	0	0	0
	指定管理料	0	0	0
	事業費	0	0	0
	施設の運営に係る経費その他	907	924	924
人件費	0	0	0	

※人件費は理論値です。 ※千円未満は四捨五入しています。

●職員数		(人)		
正規職員		0.00	0.00	0.00
任期付職員		0.00	0.00	0.00
再任用職員		0.00	0.00	0.00
その他職員 (円)		0.00	0.00	0.00

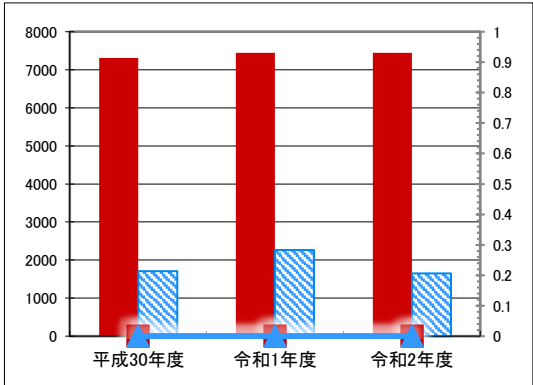
●歳入		(千円)		
区 分		平成30年度	令和1年度	令和2年度
歳入合計		0	0	0
内訳	使用料・手数料	0	0	0
	目的外使用料	0	0	0
	財産貸付料	0	0	0
	補助金・負担金	0	0	0
	その他	0	0	0

※千円未満は四捨五入しています。

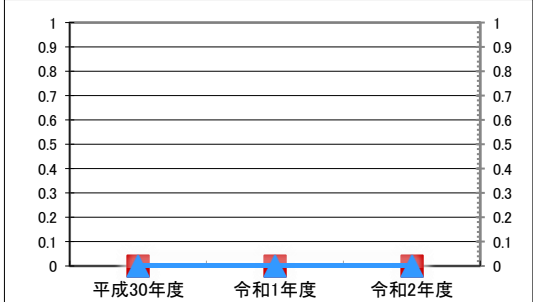
供給情報

区 分	単位	平成30年度		令和1年度		令和2年度		対象
		実数	値	実数	値	実数	値	
								○
								※

【歳出の推移】 (円/㎡) (円/人)

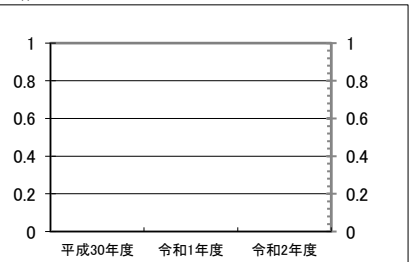


【歳入の推移】 (円/㎡) (円/人)



凡例 当該施設 ■ 延床面積あたり 1人あたり
用途平均 ▨ 延床面積あたり 1人あたり

() 【グラフ対象区分の推移】



凡例 ■ ○ ◆ ※

施設カルテ（現況用）

基準日 令和03年3月31日

施設基本情報

施設番号	264		
施設名	市民安全センター		
複合施設名	中央駅前地域交流館	複合施設の延床面積	4,395.34 m ²
所在地	中央南一丁目4-1		
所管課	市民活動推進課	運営形態	直営
大分類	行政系施設	中分類	その他行政系施設
小学校区	内野小学校	中学校区	原山中学校
借地の有無		延床面積 (専有面積)	72.94 m ²
目的外使用	無	敷地面積	7,559.32 m ²
単独複合区分	複合	駐車可能台数	0 台
防災活動拠点	指定なし		



設置目的	市民の防犯意識の高揚及び防犯活動の推進を図るため、その活動拠点として印西市市民安全センターを設置する。
設置根拠 (設置条例等)	印西市市民安全センターの設置及び管理に関する条例印西市市民安全センターの設置及び管理に関する条例施行規則
施設概要	事務室、倉庫
建物解体等の制限	

財務情報

●歳出 (千円)

区分	平成30年度	令和1年度	令和2年度	
歳出合計	3,422	3,510	11,059	
内訳	電気代	0	0	0
	燃料代	0	0	0
	ガス代	0	0	0
	上水道代・下水道代	0	0	0
	修繕費	0	0	0
	建物管理委託費	0	0	0
	使用料・賃料	0	0	0
	指定管理料	0	0	0
	事業費	0	0	0
	施設の運営に係る経費その他	0	0	0
人件費	3,422	3,510	11,059	

※人件費は理論値です。 ※千円未満は四捨五入しています。

●職員数 (人)

	平成30年度	令和1年度	令和2年度
正規職員	0.00	0.00	0.00
任期付職員	1.00	1.00	0.00
再任用職員	0.00	0.00	3.00
その他職員 (円)	0.00	0.00	0.00

●歳入 (千円)

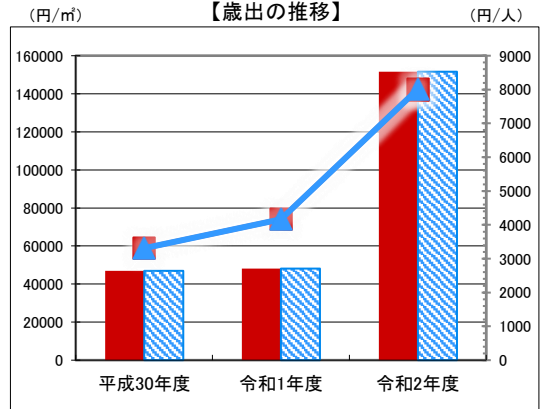
区分	平成30年度	令和1年度	令和2年度	
歳入合計	29	30	33	
内訳	使用料・手数料	0	0	0
	目的外使用料	0	0	0
	財産貸付料	0	0	0
	補助金・負担金	0	0	0
その他	29	30	33	

※千円未満は四捨五入しています。

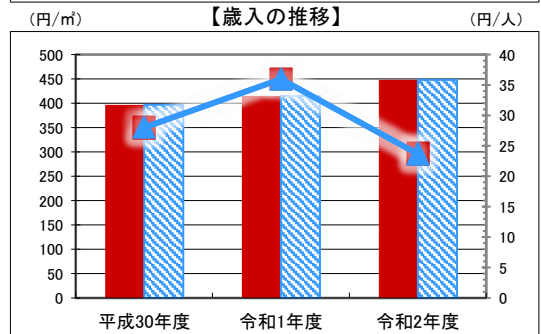
供給情報

区分	単位	平成30年度		令和1年度		令和2年度		対象			
		実数	値	実数	値	実数	値				
年間利用件数	件	637		595		406		○			
年間利用人数	人	1,034		842		1,381					
年間開館日数	日	244		242		241					
年間利用者数/開館日数	人/日	1,034	244	4.24	842	242	3.48	1,381	241	5.73	※
年間利用者数/延床(専有)面積	人/m ²	1,034	73	14.2	842	73	11.5	1,381	73	18.9	

【歳出の推移】

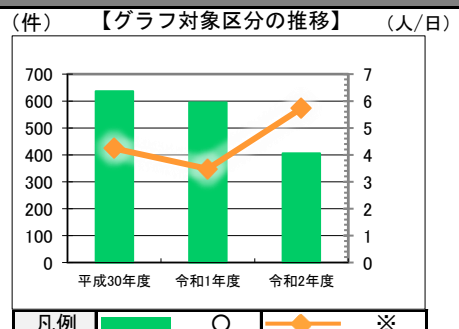


【歳入の推移】



凡例 当施設 (赤) 延床面積あたり (青) 1人あたり
用途平均 (青斜線) 延床面積あたり (青) 1人あたり

【グラフ対象区分の推移】



凡例 (緑) (青) (青斜線) (青) (青)

施設カルテ（現況用）

基準日 令和03年3月31日

施設番号	327		
施設基本情報			
施設名	駐車場（松山下公園場外）		
複合施設名	—	複合施設の延床面積	— m ²
所在地	浦部372-1 他		
所管課	スポーツ振興課	運営形態	直営
大分類	行政系施設	中分類	その他行政系施設
小学校区	木刈小学校	中学校区	木刈中学校
借地の有無	有	延床面積 （専有面積）	— m ²
目的外使用	無	敷地面積	3,025.00 m ²
単独複合区分	単独	駐車可能台数	100 台
防災活動拠点	指定なし		

NO IMAGE

設置目的	松山下公園駐車場の混雑緩和のため
設置根拠 (設置条例等)	なし
施設概要	松山下公園の場外駐車場
建物解体 等の制限	

財務情報

●歳出 (千円)

区 分	平成30年度	令和1年度	令和2年度	
歳出合計	980	980	980	
内 訳	電気代	0	0	0
	燃料代	0	0	0
	ガス代	0	0	0
	上水道代・下水道代	0	0	0
	修繕費	0	0	0
	建物管理委託費	0	0	0
	使用料・賃料	0	0	0
	指定管理料	0	0	0
	事業費	0	0	0
	施設の運営に係る経費その他	980	980	980
人件費	0	0	0	

※人件費は理論値です。 ※千円未満は四捨五入しています。

●職員数 (人)

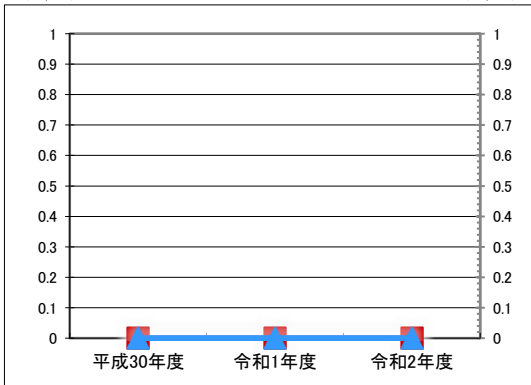
正規職員	0.00	0.00	0.00
任期付職員	0.00	0.00	0.00
再任用職員	0.00	0.00	0.00
その他職員 (円)	0.00	0.00	0.00

●歳入 (千円)

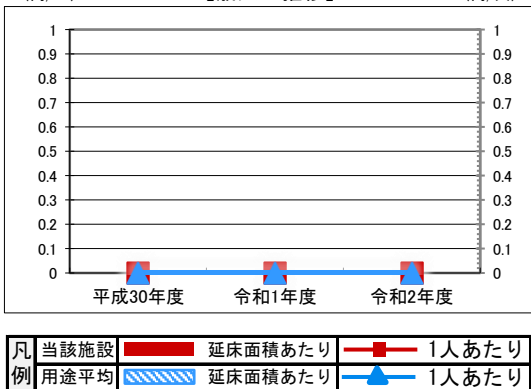
区 分	平成30年度	令和1年度	令和2年度	
歳入合計	0	0	0	
内 訳	使用料・手数料	0	0	0
	目的外使用料	0	0	0
	財産貸付料	0	0	0
	補助金・負担金	0	0	0
	その他	0	0	0

※千円未満は四捨五入しています。

【歳出の推移】 (円/人)



【歳入の推移】 (円/人)

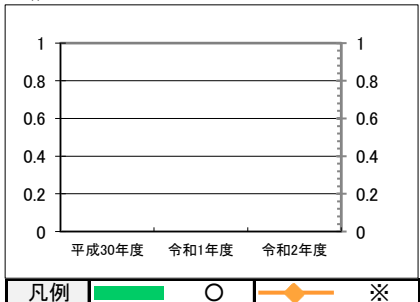


凡例 当該施設 ■ 延床面積あたり —■— 1人あたり
 用途平均 ▨ 延床面積あたり —▲— 1人あたり

供給情報

区 分	単位	平成30年度		令和1年度		令和2年度		対象
		実数	値	実数	値	実数	値	
								○
								※

() 【グラフ対象区分の推移】



凡例 ■ ○ —■— —▲— ※

