

施設カルテ（現況用）

施設番号 194 基準日 令和03年3月31日

施設基本情報

施設名	浦幡新田公園		
複合施設名	—	複合施設の延床面積	— m ²
所在地	木刈一丁目4		
所管課	都市整備課	運営形態	その他
大分類	公園・緑地	中分類	公園
小学校区	木刈小学校	中学校区	木刈中学校
借地の有無	無	延床面積 (専有面積)	41.00 m ²
目的外使用		敷地面積	22,539.00 m ²
単独複合区分	単独	駐車可能台数	6 台
防災活動拠点	避難所		



設置目的	戸外において住民の休養・運動・遊戯などのレクリエーションの用に供するため。		
設置根拠 (設置条例等)	都市公園法		
施設概要	公衆便所		
建物解体 等の制限	不明		

財務情報

●歳出		(千円)		
区	分	平成30年度	令和1年度	令和2年度
歳出合計		9,868	9,389	9,751
内訳	電気代	675	668	623
	燃料代	0	0	0
	ガス代	0	0	0
	上水道代・下水道代	129	181	214
	修繕費	1,021	164	121
	建物管理委託費	8,044	8,375	8,793
	使用料・賃料	0	0	0
	指定管理料	0	0	0
	事業費	0	0	0
	施設の運営に係る経費その他	0	0	0
人件費	0	0	0	

※人件費は理論値です。 ※千円未満は四捨五入しています。

●職員数		(人)		
正規職員		0.00	0.00	0.00
任期付職員		0.00	0.00	0.00
再任用職員		0.00	0.00	0.00
その他職員(円)		0.00	0.00	0.00

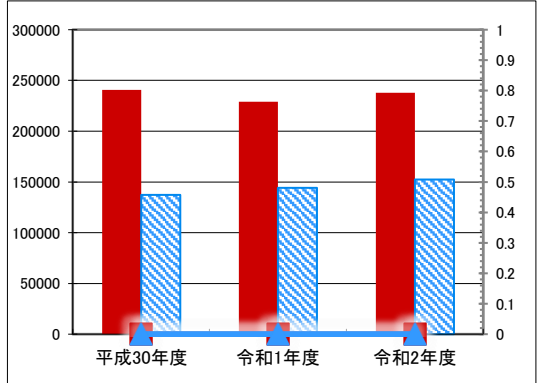
●歳入		(千円)		
区	分	平成30年度	令和1年度	令和2年度
歳入合計		0	0	0
内訳	使用料・手数料	0	0	0
	目的外使用料	0	0	0
	財産貸付料	0	0	0
	補助金・負担金	0	0	0
	その他	0	0	0

※千円未満は四捨五入しています。

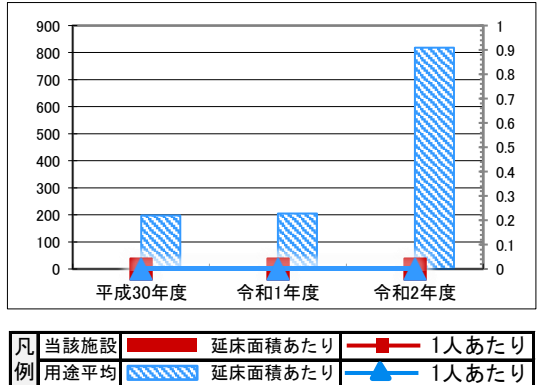
供給情報

区	分	単位	平成30年度		令和1年度		令和2年度		対象
			実数	値	実数	値	実数	値	
									○
									※

【歳出の推移】 (円/㎡) (円/人)

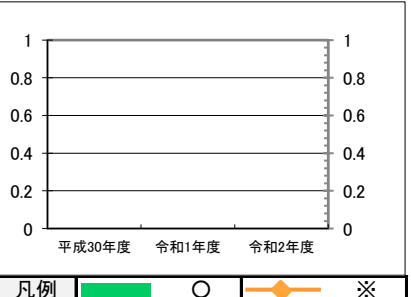


【歳入の推移】 (円/㎡) (円/人)



凡例 当該施設 延床面積あたり 1人あたり
用途平均 延床面積あたり 1人あたり

【グラフ対象区分の推移】



凡例 ○ ◆ ※

施設カルテ（現況用）

施設番号 196
基準日 令和03年3月31日

施設基本情報

施設名	松崎台公園		
複合施設名	—	複合施設の延床面積	— m ²
所在地	松崎台一丁目23		
所管課	都市整備課	運営形態	その他
大分類	公園・緑地	中分類	公園
小学校区	船穂小学校	中学校区	船穂中学校
借地の有無	無	延床面積 (専有面積)	21.08 m ²
目的外使用		敷地面積	24,201.00 m ²
単独複合区分	単独	駐車可能台数	48 台
防災活動拠点	避難所		



設置目的 戸外において住民の休養・運動・遊戯などのレクリエーションの用に供するため。

設置根拠 (設置条例等) 都市公園法

施設概要 公衆便所

建物解体等の制限 不明

財務情報

●歳出 (千円)

区分	平成30年度	令和1年度	令和2年度	
歳出合計	6,225	6,481	6,987	
内訳	電気代	25	25	35
	燃料代	0	0	0
	ガス代	0	0	0
	上水道代・下水道代	209	211	216
	修繕費	0	0	0
	建物管理委託費	5,992	6,245	6,736
	使用料・賃料	0	0	0
	指定管理料	0	0	0
	事業費	0	0	0
	施設の運営に係る経費その他	0	0	0
	人件費	0	0	0

※人件費は理論値です。 ※千円未満は四捨五入しています。

●職員数 (人)

	平成30年度	令和1年度	令和2年度
正規職員	0.00	0.00	0.00
任期付職員	0.00	0.00	0.00
再任用職員	0.00	0.00	0.00
その他職員 (円)	0.00	0.00	0.00

●歳入 (千円)

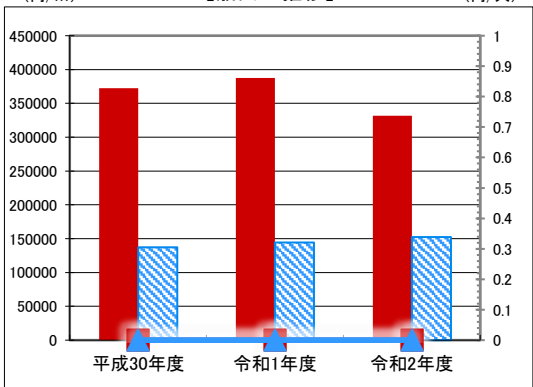
区分	平成30年度	令和1年度	令和2年度	
歳入合計	0	0	0	
内訳	使用料・手数料	0	0	0
	目的外使用料	0	0	0
	財産貸付料	0	0	0
	補助金・負担金	0	0	0
	その他	0	0	0

※千円未満は四捨五入しています。

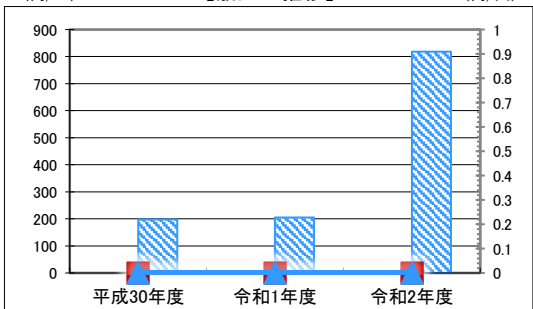
供給情報

区分	単位	平成30年度		令和1年度		令和2年度		対象
		実数	値	実数	値	実数	値	
								○
								※

【歳出の推移】 (円/㎡) (円/人)

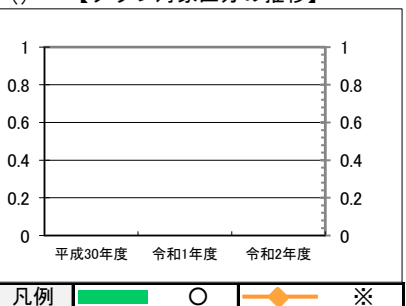


【歳入の推移】 (円/㎡) (円/人)



凡例 当施設 延床面積あたり 1人あたり
 用途平均 延床面積あたり 1人あたり

【グラフ対象区分の推移】



施設カルテ（現況用）

施設番号	198			基準日	令和03年3月31日		
施設基本情報							
施設名	松虫姫公園						
複合施設名	—	複合施設の延床面積	— m ²				
所在地	舞姫三丁目2-1						
所管課	都市整備課	運営形態	その他				
大分類	公園・緑地	中分類	公園				
小学校区	いには野小学校	中学校区	印旛中学校				
借地の有無	無	延床面積 (専有面積)	36.59 m ²				
目的外使用		敷地面積	74,566.00 m ²				
単独複合区分	単独	駐車可能台数	52 台				
防災活動拠点	避難所						



設置目的	戸外において住民の休養・運動・遊戯などのレクリエーションの用に供するため。						
設置根拠 (設置条例等)	都市公園法						
施設概要	公衆便所						
建物解体 等の制限	不明						

財務情報

●歳出 (千円)

区 分	平成30年度	令和1年度	令和2年度	
歳出合計	10,059	13,832	13,407	
内 訳	電気代	25	1,298	1,449
	燃料代	0	0	0
	ガス代	0	0	0
	上水道代・下水道代	209	223	237
	修繕費	476	2,520	985
	建物管理委託費	9,348	9,790	10,737
	使用料・賃料	0	0	0
	指定管理料	0	0	0
	事業費	0	0	0
	施設の運営に係る経費その他	0	0	0
	人件費	0	0	0

※人件費は理論値です。 ※千円未満は四捨五入しています。

●職員数

(人)

	平成30年度	令和1年度	令和2年度
正規職員	0.00	0.00	0.00
任期付職員	0.00	0.00	0.00
再任用職員	0.00	0.00	0.00
その他職員 (円)	0.00	0.00	0.00

●歳入

(千円)

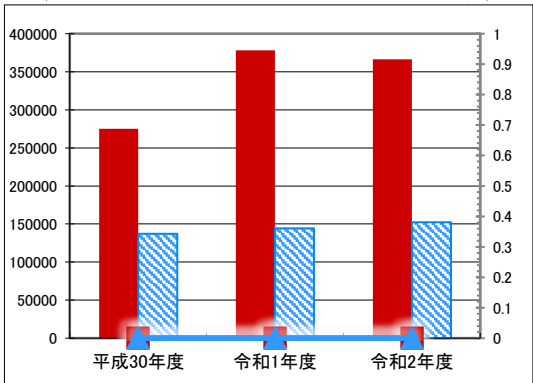
区 分	平成30年度	令和1年度	令和2年度	
歳入合計	0	0	0	
内 訳	使用料・手数料	0	0	0
	目的外使用料	0	0	0
	財産貸付料	0	0	0
	補助金・負担金	0	0	0
	その他	0	0	0

※千円未満は四捨五入しています。

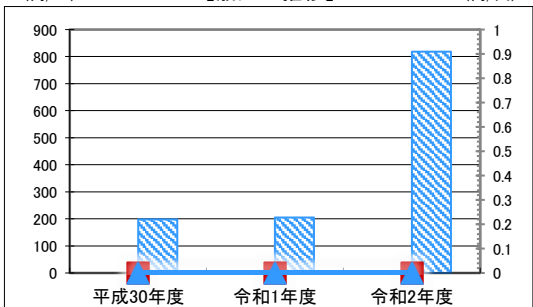
供給情報

区 分	単位	平成30年度		令和1年度		令和2年度		対象
		実数	値	実数	値	実数	値	
								○
								※

【歳出の推移】 (円/㎡) (円/人)

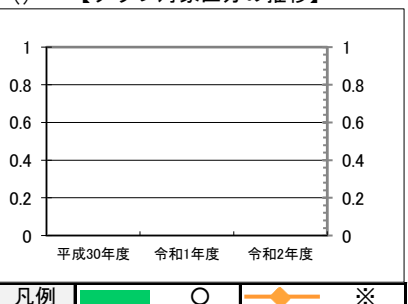


【歳入の推移】 (円/㎡) (円/人)



凡例 当該施設 ■ 延床面積あたり ■ 1人あたり
用途平均 ▨ 延床面積あたり ▨ 1人あたり

【グラフ対象区分の推移】



施設カルテ（現況用）

施設番号	199	基準日	令和03年3月31日
施設基本情報			
施設名	西の原公園		
複合施設名	—	複合施設の延床面積	— m ²
所在地	西の原一丁目4		
所管課	都市整備課	運営形態	その他
大分類	公園・緑地	中分類	公園
小学校区	西の原小学校	中学校区	西の原中学校
借地の有無	無	延床面積 (専有面積)	17.54 m ²
目的外使用		敷地面積	20,000.00 m ²
単独複合区分	単独	駐車可能台数	0 台
防災活動拠点	避難所		



設置目的	戸外において住民の休養・運動・遊戯などのレクリエーションの用に供するため。		
設置根拠 (設置条例等)	都市公園法		
施設概要	公衆便所		
建物解体 等の制限	不明		

財務情報				
●歳出 (千円)				
区 分	平成30年度	令和1年度	令和2年度	
歳出合計	6,713	7,012	8,683	
内 訳	電気代	810	833	777
	燃料代	0	0	0
	ガス代	0	0	0
	上水道代・下水道代	122	149	1,598
	修繕費	5	63	0
	建物管理委託費	5,776	5,967	6,307
	使用料・賃料	0	0	0
	指定管理料	0	0	0
	事業費	0	0	0
	施設の運営に係る経費その他	0	0	0
人件費	0	0	0	

※人件費は理論値です。 ※千円未満は四捨五入しています。

●職員数 (人)			
区 分	平成30年度	令和1年度	令和2年度
正規職員	0.00	0.00	0.00
任期付職員	0.00	0.00	0.00
再任用職員	0.00	0.00	0.00
その他職員 (円)	0.00	0.00	0.00

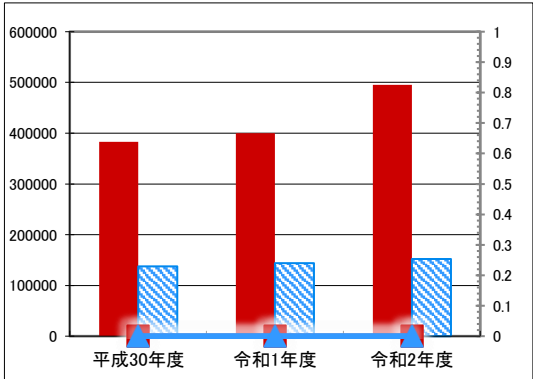
●歳入 (千円)				
区 分	平成30年度	令和1年度	令和2年度	
歳入合計	0	0	0	
内 訳	使用料・手数料	0	0	0
	目的外使用料	0	0	0
	財産貸付料	0	0	0
	補助金・負担金	0	0	0
	その他	0	0	0

※千円未満は四捨五入しています。

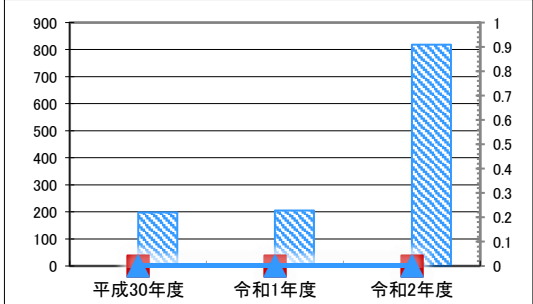
供給情報

区 分	単位	平成30年度		令和1年度		令和2年度		対象
		実数	値	実数	値	実数	値	
								○
								※

【歳出の推移】 (円/㎡) (円/人)

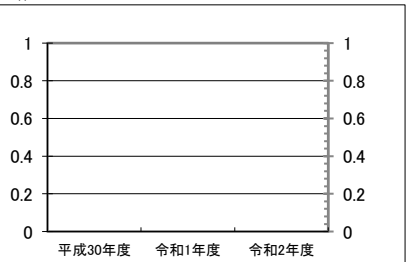


【歳入の推移】 (円/㎡) (円/人)



凡例 当該施設 (赤色) 延床面積あたり (赤色) 1人あたり (赤色)
用途平均 (青斜線) 延床面積あたり (青斜線) 1人あたり (青斜線)

() 【グラフ対象区分の推移】



凡例 (赤色) ○ (赤色) ※

施設カルテ（現況用）

施設番号 201 基準日 令和03年3月31日

施設基本情報

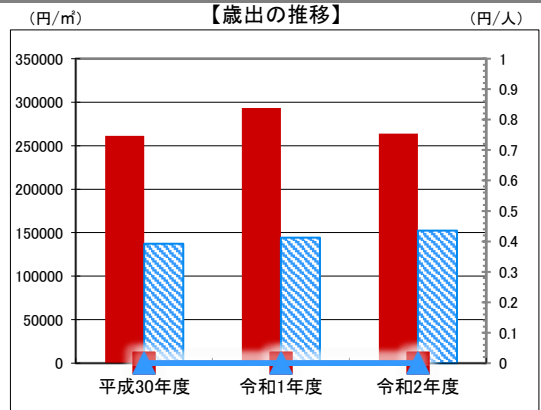
Table with facility details: 施設名 浅間山公園, 所在地 小林浅間三丁目1-10, 延床面積 18.00 m², etc.



Table with facility purpose and details: 設置目的 戸外において住民の休養・運動・遊戯などのレクリエーションの用に供するため, etc.

財務情報

Table showing budget breakdown by category: 歳出 (千円), including electricity, gas, maintenance, etc.



※人件費は理論値です。 ※千円未満は四捨五入しています。

Table showing staff numbers: 職員数 (人), including regular, fixed-term, and other staff.

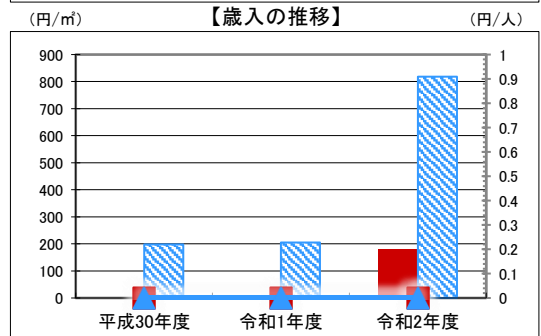


Table showing budget breakdown by category: 歳入 (千円), including usage fees, subsidies, etc.

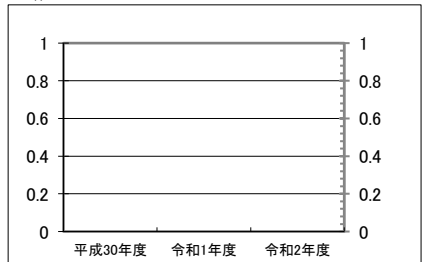
凡例: 当施設 (Red bar), 延床面積あたり (Blue hatched bar), 1人あたり (Red triangle), 用途平均 (Blue triangle)

※千円未満は四捨五入しています。

供給情報

Table for supply information with columns for category, unit, Heisei 30 actual, Heisei 30 value, Reiwa 1 actual, Reiwa 1 value, Reiwa 2 actual, Reiwa 2 value, and target.

【グラフ対象区分の推移】



凡例: Green bar, Circle, Red diamond, Asterisk

施設カルテ（現況用）

基準日 令和03年3月31日

施設基本情報

施設番号	202		
施設名	草深公園		
複合施設名	—	複合施設の延床面積	— m ²
所在地	原二丁目4		
所管課	都市整備課	運営形態	その他
大分類	公園・緑地	中分類	公園
小学校区	原小学校	中学校区	西の原中学校
借地の有無	無	延床面積 (専有面積)	30.25 m ²
目的外使用		敷地面積	20,000.00 m ²
単独複合区分	単独	駐車可能台数	0 台
防災活動拠点	避難所		



設置目的	戸外において住民の休養・運動・遊戯などのレクリエーションの用に供するため。
設置根拠 (設置条例等)	都市公園法
施設概要	公衆便所
建物解体 等の制限	不明

財務情報

●歳出 (千円)

区分	平成30年度	令和1年度	令和2年度	
歳出合計	7,300	7,767	7,095	
内訳	電気代	904	811	643
	燃料代	0	0	0
	ガス代	0	0	0
	上水道代・下水道代	204	205	210
	修繕費	730	1,099	287
	建物管理委託費	5,463	5,652	5,955
	使用料・賃料	0	0	0
	指定管理料	0	0	0
	事業費	0	0	0
	施設の運営に係る経費その他	0	0	0
人件費	0	0	0	

※人件費は理論値です。 ※千円未満は四捨五入しています。

●職員数 (人)

正規職員	0.00	0.00	0.00
任期付職員	0.00	0.00	0.00
再任用職員	0.00	0.00	0.00
その他職員 (円)	0.00	0.00	0.00

●歳入 (千円)

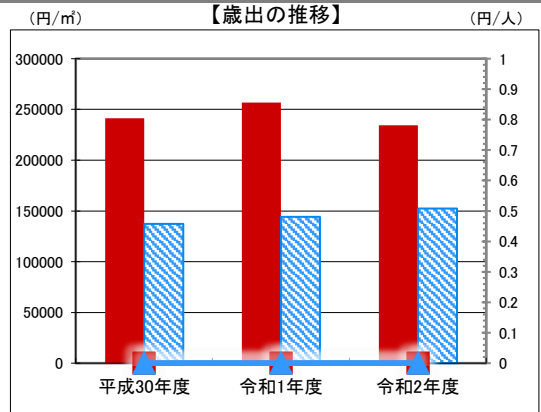
区分	平成30年度	令和1年度	令和2年度	
歳入合計	33	0	0	
内訳	使用料・手数料	33	0	0
	目的外使用料	0	0	0
	財産貸付料	0	0	0
	補助金・負担金	0	0	0
	その他	0	0	0

※千円未満は四捨五入しています。

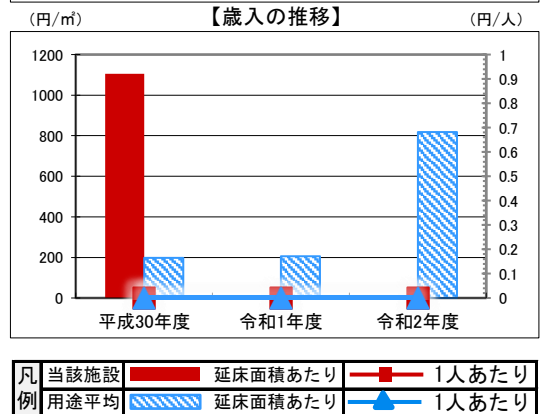
供給情報

区分	単位	平成30年度		令和1年度		令和2年度		対象
		実数	値	実数	値	実数	値	
								○
								※

【歳出の推移】

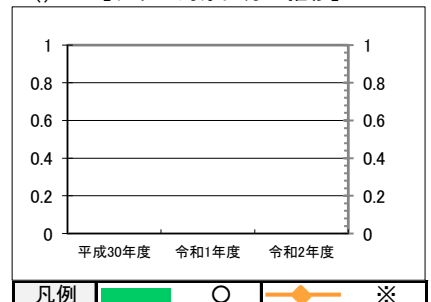


【歳入の推移】



凡例 当該施設 延床面積あたり 1人あたり
用途平均 延床面積あたり 1人あたり

【グラフ対象区分の推移】



凡例 ○ ◆ ※

施設カルテ（現況用）

基準日 令和03年3月31日

施設基本情報

施設番号	203		
施設名	多々羅田公園		
複合施設名	—	複合施設の延床面積	— m ²
所在地	内野一丁目10-1		
所管課	都市整備課	運営形態	その他
大分類	公園・緑地	中分類	公園
小学校区	内野小学校	中学校区	原山中学校
借地の有無	無	延床面積 (専有面積)	30.27 m ²
目的外使用		敷地面積	24,773.00 m ²
単独複合区分	単独	駐車可能台数	0 台
防災活動拠点	避難所		



設置目的	戸外において住民の休養・運動・遊戯などのレクリエーションの用に供するため。
設置根拠 (設置条例等)	都市公園法
施設概要	公衆便所
建物解体 等の制限	不明

財務情報

●歳出 (千円)

区分	平成30年度	令和1年度	令和2年度	
歳出合計	8,190	8,337	9,199	
内訳	電気代	350	343	287
	燃料代	0	0	0
	ガス代	0	0	0
	上水道代・下水道代	131	166	108
	修繕費	335	132	734
	建物管理委託費	7,374	7,695	8,070
	使用料・賃料	0	0	0
	指定管理料	0	0	0
	事業費	0	0	0
	施設の運営に係る経費その他	0	0	0
人件費	0	0	0	

※人件費は理論値です。 ※千円未満は四捨五入しています。

●職員数 (人)

正規職員	0.00	0.00	0.00
任期付職員	0.00	0.00	0.00
再任用職員	0.00	0.00	0.00
その他職員 (円)	0.00	0.00	0.00

●歳入 (千円)

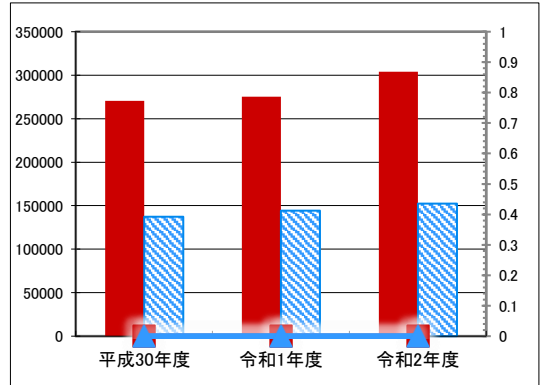
区分	平成30年度	令和1年度	令和2年度	
歳入合計	0	0	39	
内訳	使用料・手数料	0	0	39
	目的外使用料	0	0	0
	財産貸付料	0	0	0
	補助金・負担金	0	0	0
	その他	0	0	0

※千円未満は四捨五入しています。

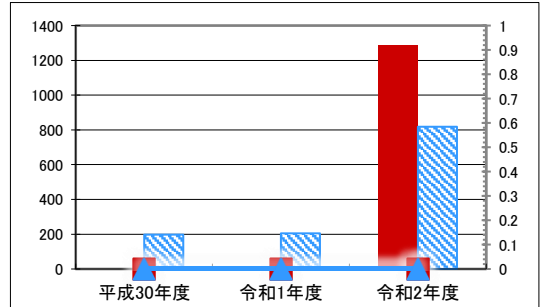
供給情報

区分	単位	平成30年度		令和1年度		令和2年度		対象
		実数	値	実数	値	実数	値	
								○
								※

【歳出の推移】 (円/㎡) (円/人)

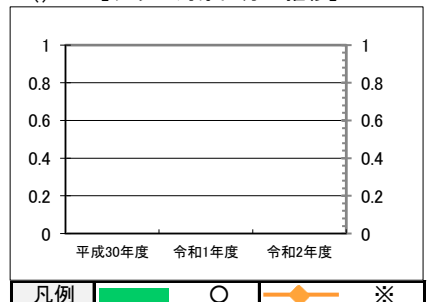


【歳入の推移】 (円/㎡) (円/人)



凡例 当該施設 延床面積あたり 1人あたり
用途平均 延床面積あたり 1人あたり

【グラフ対象区分の推移】



施設カルテ（現況用）

施設番号	204			基準日	令和03年3月31日
施設基本情報					
施設名	大塚前公園				
複合施設名	—		複合施設の延床面積	— m ²	
所在地	小倉台一丁目385				
所管課	都市整備課	運営形態	その他		
大分類	公園・緑地	中分類	公園		
小学校区	小倉台小学校	中学校区	木刈中学校		
借地の有無	無	延床面積 (専有面積)	28.80 m ²		
目的外使用		敷地面積	20,460.00 m ²		
単独複合区分	単独	駐車可能台数	0 台		
防災活動拠点	避難所				

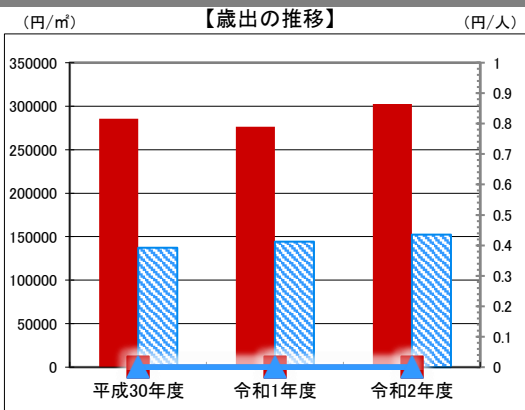


設置目的	戸外において住民の休養・運動・遊戯などのレクリエーションの用に供するため。				
設置根拠 (設置条例等)	都市公園法				
施設概要	公衆便所				
建物解体 等の制限	不明				

財務情報

●歳出 (千円)

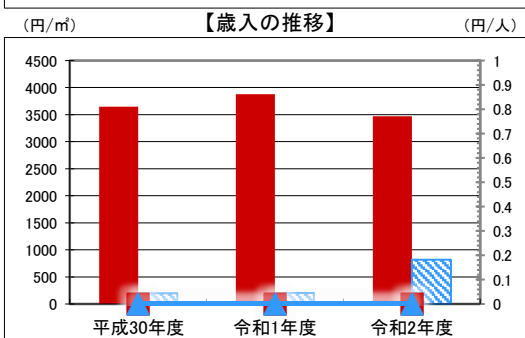
区分	平成30年度	令和1年度	令和2年度	
歳出合計	8,221	7,956	8,709	
内訳	電気代	167	156	136
	燃料代	0	0	0
	ガス代	0	0	0
	上水道代・下水道代	208	193	187
	修繕費	645	99	506
	建物管理委託費	7,201	7,508	7,880
	使用料・賃料	0	0	0
	指定管理料	0	0	0
	事業費	0	0	0
	施設の運営に係る経費その他	0	0	0
	人件費	0	0	0



※人件費は理論値です。 ※千円未満は四捨五入しています。

●職員数 (人)

区分	平成30年度	令和1年度	令和2年度
正規職員	0.00	0.00	0.00
任期付職員	0.00	0.00	0.00
再任用職員	0.00	0.00	0.00
その他職員 (円)	0.00	0.00	0.00



●歳入 (千円)

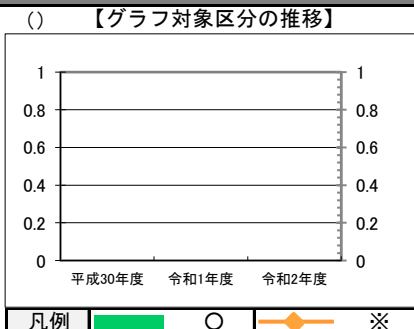
区分	平成30年度	令和1年度	令和2年度	
歳入合計	105	112	100	
内訳	使用料・手数料	105	112	100
	目的外使用料	0	0	0
	財産貸付料	0	0	0
	補助金・負担金	0	0	0
	その他	0	0	0

凡例 当該施設 (赤色) 延床面積あたり (青斜線) 1人あたり (赤色) 1人あたり (青色)

※千円未満は四捨五入しています。

供給情報

区分	単位	平成30年度		令和1年度		令和2年度		対象
		実数	値	実数	値	実数	値	
								○
								※



施設カルテ（現況用）

施設番号 205 基準日 令和03年3月31日

施設基本情報

施設名	滝野公園		
複合施設名	—	複合施設の延床面積	— m ²
所在地	滝野四丁目2-1		
所管課	都市整備課	運営形態	その他
大分類	公園・緑地	中分類	公園
小学校区	滝野小学校	中学校区	滝野中学校
借地の有無	無	延床面積 (専有面積)	50.76 m ²
目的外使用		敷地面積	25,000.00 m ²
単独複合区分	単独	駐車可能台数	18 台
防災活動拠点	避難所		



設置目的 戸外において住民の休養・運動・遊戯などのレクリエーションの用に供するため。

設置根拠 (設置条例等) 都市公園法

施設概要 公衆便所

建物解体等の制限 不明

財務情報

●歳出 (千円)

区分	平成30年度	令和1年度	令和2年度	
歳出合計	9,110	8,209	9,344	
内訳	電気代	926	674	510
	燃料代	0	0	0
	ガス代	0	0	0
	上水道代・下水道代	102	147	114
	修繕費	961	24	892
	建物管理委託費	7,121	7,364	7,828
	使用料・賃料	0	0	0
	指定管理料	0	0	0
	事業費	0	0	0
	施設の運営に係る経費その他	0	0	0
人件費	0	0	0	

※人件費は理論値です。 ※千円未満は四捨五入しています。

●職員数 (人)

正規職員	0.00	0.00	0.00
任期付職員	0.00	0.00	0.00
再任用職員	0.00	0.00	0.00
その他職員 (円)	0.00	0.00	0.00

●歳入 (千円)

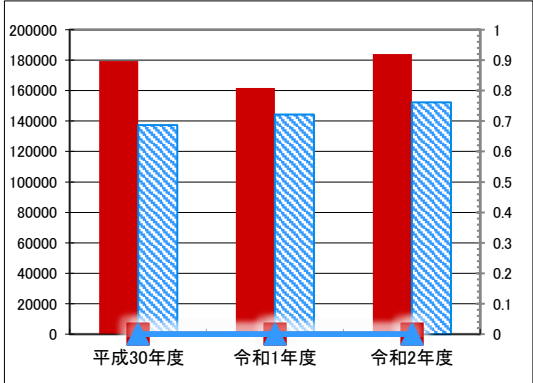
区分	平成30年度	令和1年度	令和2年度	
歳入合計	0	26	14	
内訳	使用料・手数料	0	26	14
	目的外使用料	0	0	0
	財産貸付料	0	0	0
	補助金・負担金	0	0	0
	その他	0	0	0

※千円未満は四捨五入しています。

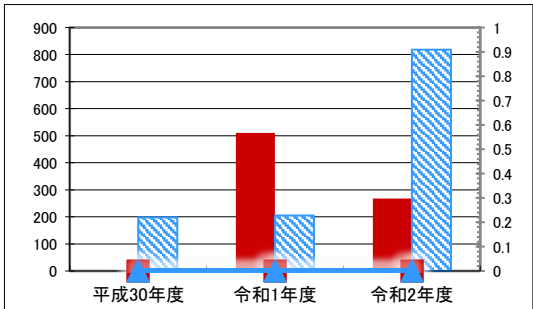
供給情報

区分	単位	平成30年度		令和1年度		令和2年度		対象
		実数	値	実数	値	実数	値	
								○
								※

【歳出の推移】 (円/㎡) (円/人)

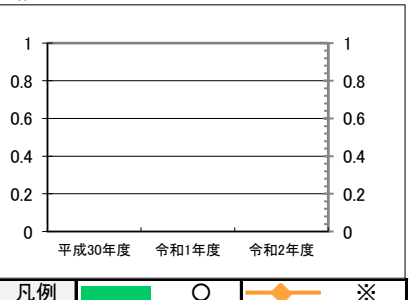


【歳入の推移】 (円/㎡) (円/人)



凡例 当該施設 延床面積あたり (赤色) 1人あたり (赤色)
用途平均 延床面積あたり (青斜線) 1人あたり (青斜線)

【グラフ対象区分の推移】



施設カルテ（現況用）

基準日 令和03年3月31日

施設基本情報

施設番号	209		
施設名	木下万葉公園		
複合施設名	—	複合施設の延床面積	— m ²
所在地	木下1944		
所管課	都市整備課	運営形態	その他
大分類	公園・緑地	中分類	公園
小学校区	木下小学校	中学校区	印西中学校
借地の有無	無	延床面積 (専有面積)	309.00 m ²
目的外使用		敷地面積	29,626.00 m ²
単独複合区分	単独	駐車可能台数	14 台
防災活動拠点	避難所		



設置目的	戸外において住民の休養・運動・遊戯などのレクリエーションの用に供するため。
設置根拠 (設置条例等)	都市公園法
施設概要	保管庫
建物解体 等の制限	不明

財務情報

●歳出		(千円)		
区	分	平成30年度	令和1年度	令和2年度
歳出合計		9,797	10,107	11,153
内 訳	電気代	475	453	408
	燃料代	0	0	0
	ガス代	0	0	0
	上水道代・下水道代	163	152	170
	修繕費	62	0	90
	建物管理委託費	9,098	9,502	10,485
	使用料・賃料	0	0	0
	指定管理料	0	0	0
	事業費	0	0	0
	施設の運営に係る経費その他	0	0	0
人件費	0	0	0	

※人件費は理論値です。 ※千円未満は四捨五入しています。

●職員数		(人)		
正規職員		0.00	0.00	0.00
任期付職員		0.00	0.00	0.00
再任用職員		0.00	0.00	0.00
その他職員 (円)		0.00	0.00	0.00

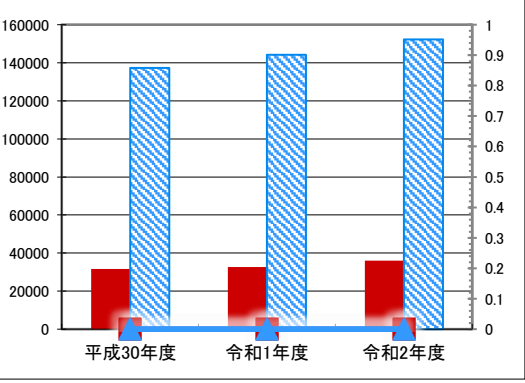
●歳入		(千円)		
区	分	平成30年度	令和1年度	令和2年度
歳入合計		0	6	0
内 訳	使用料・手数料	0	6	0
	目的外使用料	0	0	0
	財産貸付料	0	0	0
	補助金・負担金	0	0	0
	その他	0	0	0

※千円未満は四捨五入しています。

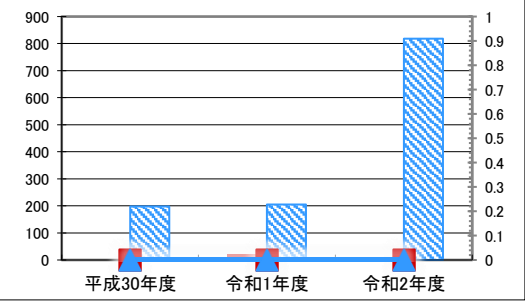
供給情報

区	分	単位	平成30年度		令和1年度		令和2年度		対象
			実数	値	実数	値	実数	値	
									○
									※

【歳出の推移】 (円/m²) (円/人)

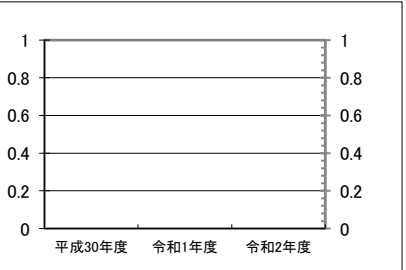


【歳入の推移】 (円/m²) (円/人)



凡例 当該施設 延床面積あたり 1人あたり
用途平均 延床面積あたり 1人あたり

【グラフ対象区分の推移】



凡例 緑色 〇 ◆ ※

施設カルテ（現況用）

基準日 令和03年3月31日

施設番号	306		
施設基本情報			
施設名	別所谷津公園		
複合施設名	—	複合施設の延床面積	— m ²
所在地	牧の原三丁目2		
所管課	都市整備課	運営形態	その他
大分類	公園・緑地	中分類	公園
小学校区	牧の原小学校	中学校区	滝野中学校
借地の有無	無	延床面積 (専有面積)	29.00 m ²
目的外使用		敷地面積	27,001.00 m ²
単独複合区分	単独	駐車可能台数	0 台
防災活動拠点	避難所		



設置目的	戸外において住民の休養などの用に供するため		
設置根拠 (設置条例等)	都市公園法		
施設概要	便所・四阿		
建物解体 等の制限	不明		

財務情報

●歳出 (千円)

区 分	平成30年度	令和1年度	令和2年度	
歳出合計	5,183	5,401	6,024	
内 訳	電気代	84	97	85
	燃料代	0	0	0
	ガス代	0	0	0
	上水道代・下水道代	109	115	107
	修繕費	100	54	99
	建物管理委託費	4,890	5,135	5,732
	使用料・賃料	0	0	0
	指定管理料	0	0	0
	事業費	0	0	0
	施設の運営に係る経費その他	0	0	0
人件費	0	0	0	

※人件費は理論値です。 ※千円未満は四捨五入しています。

●職員数 (人)

正規職員	0.00	0.00	0.00
任期付職員	0.00	0.00	0.00
再任用職員	0.00	0.00	0.00
その他職員 (円)	0.00	0.00	0.00

●歳入 (千円)

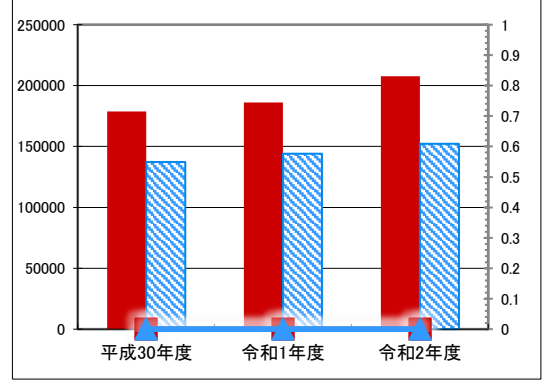
区 分	平成30年度	令和1年度	令和2年度	
歳入合計	0	0	424	
内 訳	使用料・手数料	0	0	424
	目的外使用料	0	0	0
	財産貸付料	0	0	0
	補助金・負担金	0	0	0
	その他	0	0	0

※千円未満は四捨五入しています。

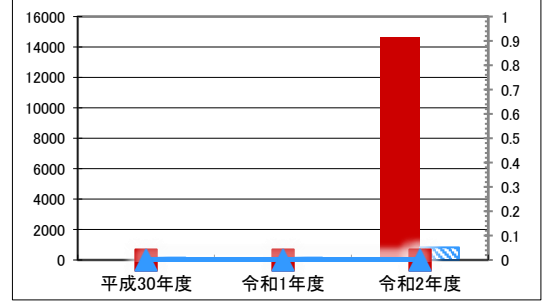
供給情報

区 分	単位	平成30年度		令和1年度		令和2年度		対象
		実数	値	実数	値	実数	値	
								○
								※

【歳出の推移】 (円/㎡) (円/人)

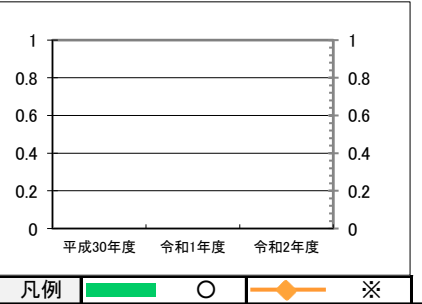


【歳入の推移】 (円/㎡) (円/人)



凡例 当施設 延床面積あたり (赤色) 1人あたり (赤色)
用途平均 延床面積あたり (青斜線) 1人あたり (青斜線)

【グラフ対象区分の推移】



凡例 ○ ◆ ※

施設カルテ（現況用）

基準日 令和03年3月31日

施設基本情報

施設番号	310		
施設名	東の原公園		
複合施設名	—	複合施設の延床面積	— m ²
所在地	東の原三丁目105		
所管課	都市整備課	運営形態	その他
大分類	公園・緑地	中分類	公園
小学校区	原小学校	中学校区	西の原中学校
借地の有無	無	延床面積 (専有面積)	61.29 m ²
目的外使用		敷地面積	20,975.00 m ²
単独複合区分	単独	駐車可能台数	5 台
防災活動拠点	避難所		



設置目的	戸外において住民の休養などの用に供するため
設置根拠 (設置条例等)	都市公園法
施設概要	便所・四阿
建物解体 等の制限	不明

財務情報

●歳出		(千円)		
区	分	平成30年度	令和1年度	令和2年度
歳出合計		6,306	6,798	7,495
内 訳	電気代	81	80	83
	燃料代	0	0	0
	ガス代	0	0	0
	上水道代・下水道代	157	150	186
	修繕費	0	0	30
	建物管理委託費	6,067	6,568	7,196
	使用料・賃料	0	0	0
	指定管理料	0	0	0
	事業費	0	0	0
	施設の運営に係る経費その他	0	0	0
人件費	0	0	0	

※人件費は理論値です。 ※千円未満は四捨五入しています。

●職員数		(人)		
正規職員		0.00	0.00	0.00
任期付職員		0.00	0.00	0.00
再任用職員		0.00	0.00	0.00
その他職員 (円)		0.00	0.00	0.00

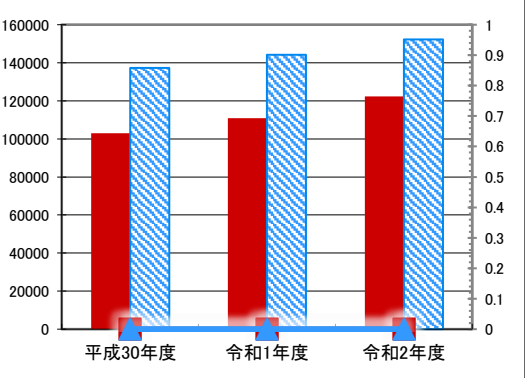
●歳入		(千円)		
区	分	平成30年度	令和1年度	令和2年度
歳入合計		1	0	0
内 訳	使用料・手数料	1	0	0
	目的外使用料	0	0	0
	財産貸付料	0	0	0
	補助金・負担金	0	0	0
	その他	0	0	0

※千円未満は四捨五入しています。

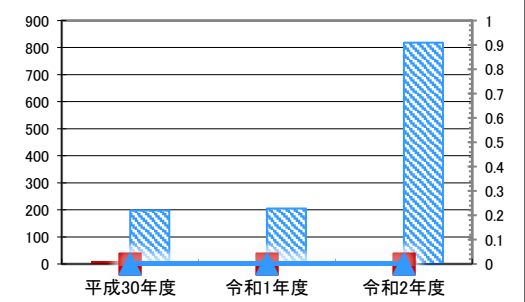
供給情報

区	分	単位	平成30年度		令和1年度		令和2年度		対象
			実数	値	実数	値	実数	値	
									○
									※

【歳出の推移】 (円/m²) (円/人)

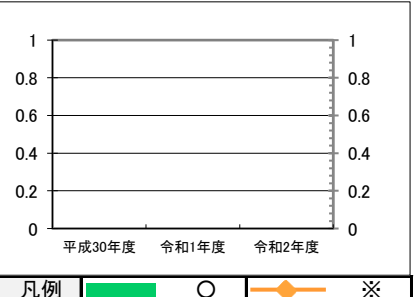


【歳入の推移】 (円/m²) (円/人)



凡例 当施設 延床面積あたり 1人あたり
用途平均 延床面積あたり 1人あたり

【グラフ対象区分の推移】



施設カルテ（現況用）

基準日 令和03年3月31日

施設番号	311		
施設基本情報			
施設名	牧の原南街区公園		
複合施設名	—	複合施設の延床面積	— m ²
所在地	牧の原四丁目3020-4		
所管課	都市整備課	運営形態	その他
大分類	公園・緑地	中分類	公園
小学校区	牧の原小学校	中学校区	滝野中学校
借地の有無	無	延床面積 (専有面積)	6.51 m ²
目的外使用		敷地面積	2,514.00 m ²
単独複合区分	単独	駐車可能台数	0 台
防災活動拠点	避難所		



設置目的	戸外において住民の休養などの用に供するため		
設置根拠 (設置条例等)	都市公園法		
施設概要	四阿		
建物解体 等の制限	不明		

財務情報

●歳出 (千円)

区 分	平成30年度	令和1年度	令和2年度	
歳出合計	601	596	635	
内訳	電気代	26	10	4
	燃料代	0	0	0
	ガス代	0	0	0
	上水道代・下水道代	24	25	26
	修繕費	0	0	0
	建物管理委託費	551	562	605
	使用料・賃料	0	0	0
	指定管理料	0	0	0
	事業費	0	0	0
	施設の運営に係る経費その他	0	0	0
人件費	0	0	0	

※人件費は理論値です。 ※千円未満は四捨五入しています。

●職員数 (人)

	平成30年度	令和1年度	令和2年度
正規職員	0.00	0.00	0.00
任期付職員	0.00	0.00	0.00
再任用職員	0.00	0.00	0.00
その他職員 (円)	0.00	0.00	0.00

●歳入 (千円)

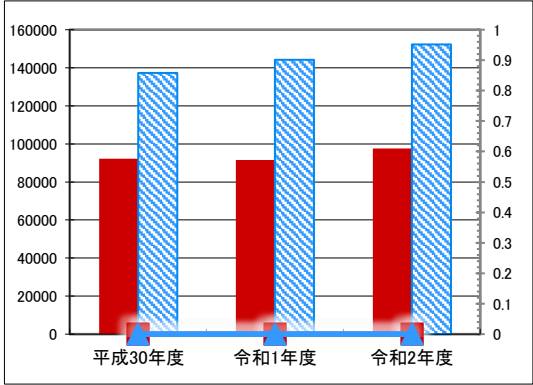
区 分	平成30年度	令和1年度	令和2年度	
歳入合計	0	0	0	
内訳	使用料・手数料	0	0	0
	目的外使用料	0	0	0
	財産貸付料	0	0	0
	補助金・負担金	0	0	0
	その他	0	0	0

※千円未満は四捨五入しています。

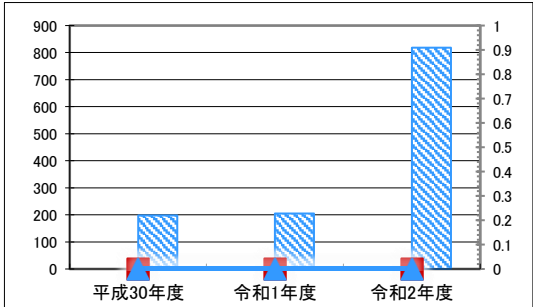
供給情報

区 分	単位	平成30年度		令和1年度		令和2年度		対象
		実数	値	実数	値	実数	値	
								○
								※

【歳出の推移】 (円/㎡) (円/人)

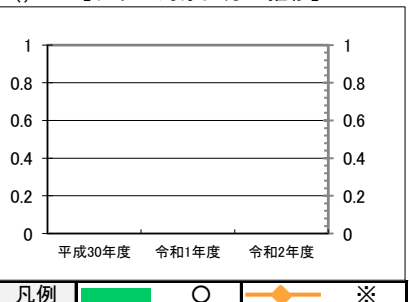


【歳入の推移】 (円/㎡) (円/人)



凡例 当該施設 延床面積あたり (赤色) 1人あたり (赤色)
用途平均 延床面積あたり (青色) 1人あたり (青色)

【グラフ対象区分の推移】



施設カルテ（現況用）

基準日 令和03年3月31日

施設基本情報

施設番号	313		
施設名	牧の原西街区公園		
複合施設名	—	複合施設の延床面積	— m ²
所在地	牧の原三丁目109		
所管課	都市整備課	運営形態	その他
大分類	公園・緑地	中分類	公園
小学校区	牧の原小学校	中学校区	滝野中学校
借地の有無	無	延床面積 (専有面積)	6.00 m ²
目的外使用		敷地面積	2,500.00 m ²
単独複合区分	単独	駐車可能台数	0 台
防災活動拠点	指定なし		



設置目的	戸外において住民の休養などの用に供するため		
設置根拠 (設置条例等)	都市公園法		
施設概要	四阿		
建物解体 等の制限	不要		

財務情報

●歳出		(千円)		
区	分	平成30年度	令和1年度	令和2年度
歳出合計		508	503	535
内訳	電気代	30	14	4
	燃料代	0	0	0
	ガス代	0	0	0
	上水道代・下水道代	24	24	25
	修繕費	0	0	0
	建物管理委託費	454	464	506
	使用料・賃料	0	0	0
	指定管理料	0	0	0
	事業費	0	0	0
	施設の運営に係る経費その他	0	0	0
人件費	0	0	0	

※人件費は理論値です。 ※千円未満は四捨五入しています。

●職員数		(人)		
正規職員		0.00	0.00	0.00
任期付職員		0.00	0.00	0.00
再任用職員		0.00	0.00	0.00
その他職員 (円)		0.00	0.00	0.00

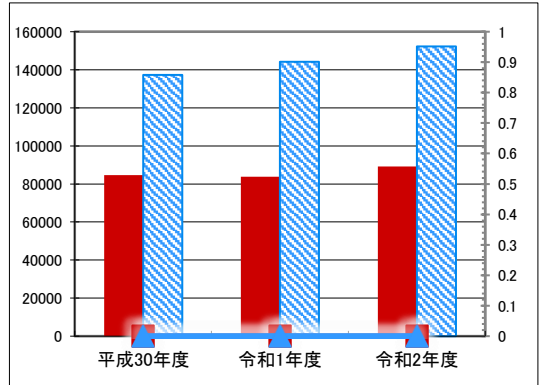
●歳入		(千円)		
区	分	平成30年度	令和1年度	令和2年度
歳入合計		0	0	0
内訳	使用料・手数料	0	0	0
	目的外使用料	0	0	0
	財産貸付料	0	0	0
	補助金・負担金	0	0	0
その他		0	0	0

※千円未満は四捨五入しています。

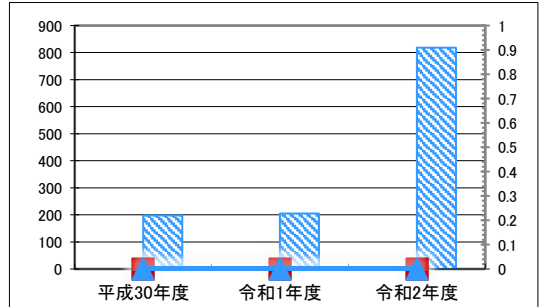
供給情報

区分	単位	平成30年度		令和1年度		令和2年度		対象
		実数	値	実数	値	実数	値	
								○
								※

【歳出の推移】 (円/㎡) (円/人)

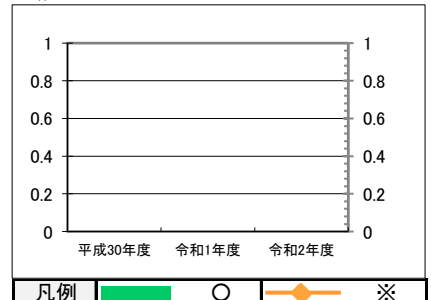


【歳入の推移】 (円/㎡) (円/人)



凡例 当該施設 ■ 延床面積あたり □ 1人あたり
 例 用途平均 ■ 延床面積あたり □ 1人あたり

() 【グラフ対象区分の推移】



施設カルテ（現況用）

基準日 令和03年3月31日

施設番号 314

施設基本情報

施設名	牧の原北街区公園		
複合施設名	—	複合施設の延床面積	— m ²
所在地	牧の原四丁目111		
所管課	都市整備課	運営形態	その他
大分類	公園・緑地	中分類	公園
小学校区	牧の原小学校	中学校区	滝野中学校
借地の有無	無	延床面積 (専有面積)	6.00 m ²
目的外使用		敷地面積	2,500.00 m ²
単独複合区分	単独	駐車可能台数	0 台
防災活動拠点	指定なし		



設置目的	戸外において住民の休養などの用に供するため		
設置根拠 (設置条例等)	都市公園法		
施設概要	四阿		
建物解体 等の制限	不要		

財務情報

●歳出 (千円)

区分	平成30年度	令和1年度	令和2年度	
歳出合計	529	524	546	
内訳	電気代	30	14	4
	燃料代	0	0	0
	ガス代	0	0	0
	上水道代・下水道代	24	24	25
	修繕費	0	0	0
	建物管理委託費	475	486	517
	使用料・賃料	0	0	0
	指定管理料	0	0	0
	事業費	0	0	0
	施設の運営に係る経費その他	0	0	0
人件費	0	0	0	

※人件費は理論値です。 ※千円未満は四捨五入しています。

●職員数 (人)

区分	平成30年度	令和1年度	令和2年度
正規職員	0.00	0.00	0.00
任期付職員	0.00	0.00	0.00
再任用職員	0.00	0.00	0.00
その他職員 (円)	0.00	0.00	0.00

●歳入 (千円)

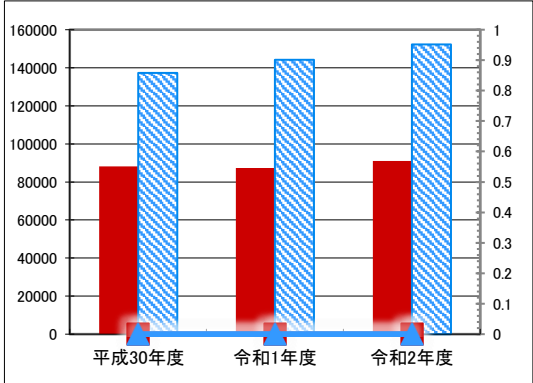
区分	平成30年度	令和1年度	令和2年度	
歳入合計	0	0	0	
内訳	使用料・手数料	0	0	0
	目的外使用料	0	0	0
	財産貸付料	0	0	0
	補助金・負担金	0	0	0
	その他	0	0	0

※千円未満は四捨五入しています。

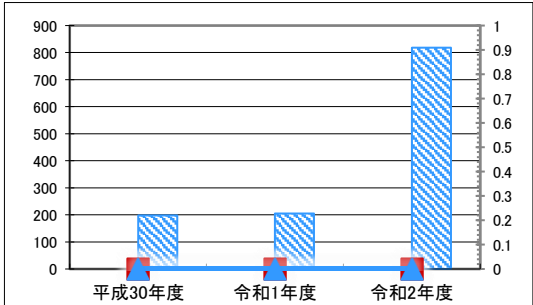
供給情報

区分	単位	平成30年度		令和1年度		令和2年度		対象
		実数	値	実数	値	実数	値	
								○
								※

【歳出の推移】 (円/㎡) (円/人)

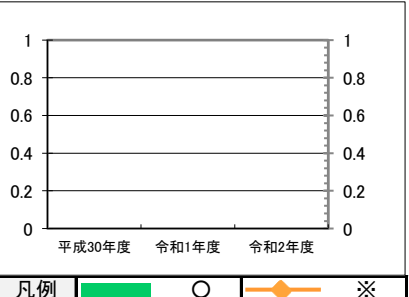


【歳入の推移】 (円/㎡) (円/人)



凡例 当施設 延床面積あたり (赤塗り) 1人あたり (赤塗り)
用途平均 延床面積あたり (青斜線) 1人あたり (青斜線)

【グラフ対象区分の推移】



凡例 ○ ◆ ※

施設カルテ（現況用）

基準日 令和03年3月31日

施設番号 315

施設基本情報

施設名	すずかぜ公園		
複合施設名	—	複合施設の延床面積	— m ²
所在地	牧の原六丁目101		
所管課	都市整備課	運営形態	その他
大分類	公園・緑地	中分類	公園
小学校区	滝野小学校	中学校区	滝野中学校
借地の有無	無	延床面積 (専有面積)	6.00 m ²
目的外使用		敷地面積	3,502.00 m ²
単独複合区分	単独	駐車可能台数	0 台
防災活動拠点	指定なし		



設置目的	戸外において住民の休養などの用に供するため		
設置根拠 (設置条例等)	都市公園法		
施設概要	四阿		
建物解体 等の制限	不明		

財務情報

●歳出 (千円)

区分	平成30年度	令和1年度	令和2年度
歳出合計	689	676	723
電気代	38	14	5
燃料代	0	0	0
ガス代	0	0	0
上水道代・下水道代	24	24	25
修繕費	0	0	0
建物管理委託費	626	637	693
使用料・賃料	0	0	0
指定管理料	0	0	0
事業費	0	0	0
施設の運営に係る経費その他	0	0	0
人件費	0	0	0

※人件費は理論値です。 ※千円未満は四捨五入しています。

●職員数 (人)

正規職員	0.00	0.00	0.00
任期付職員	0.00	0.00	0.00
再任用職員	0.00	0.00	0.00
その他職員 (円)	0.00	0.00	0.00

●歳入 (千円)

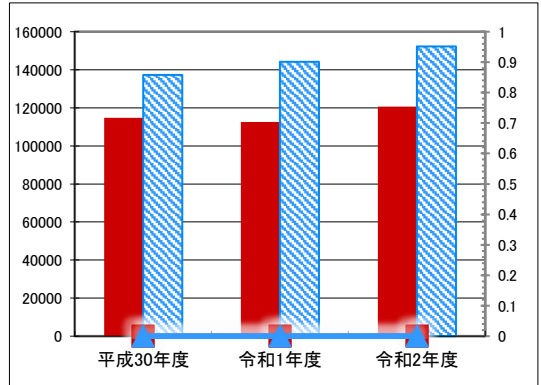
区分	平成30年度	令和1年度	令和2年度
歳入合計	0	0	0
使用料・手数料	0	0	0
目的外使用料	0	0	0
財産貸付料	0	0	0
補助金・負担金	0	0	0
その他	0	0	0

※千円未満は四捨五入しています。

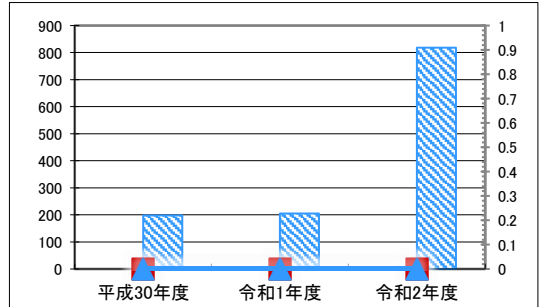
供給情報

区分	単位	平成30年度		令和1年度		令和2年度		対象
		実数	値	実数	値	実数	値	
								○
								※

【歳出の推移】 (円/m²) (円/人)

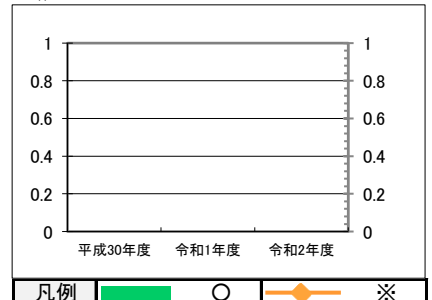


【歳入の推移】 (円/m²) (円/人)



凡例 当該施設 延床面積あたり 1人あたり
 用途平均 延床面積あたり 1人あたり

() 【グラフ対象区分の推移】



施設カルテ（現況用）

施設番号 316 基準日 令和03年3月31日

施設基本情報

施設名	はるかぜ公園		
複合施設名	—	複合施設の延床面積	— m ²
所在地	牧の原六丁目102		
所管課	都市整備課	運営形態	その他
大分類	公園・緑地	中分類	公園
小学校区	滝野小学校	中学校区	滝野中学校
借地の有無	無	延床面積 (専有面積)	6.00 m ²
目的外使用		敷地面積	3,150.00 m ²
単独複合区分	単独	駐車可能台数	0 台
防災活動拠点	指定なし		



設置目的	戸外において住民の休養などの用に供するため		
設置根拠 (設置条例等)	都市公園法		
施設概要	四阿		
建物解体 等の制限	不明		

財務情報

●歳出 (千円)

区分	平成30年度	令和1年度	令和2年度	
歳出合計	644	640	689	
内訳	電気代	26	10	4
	燃料代	0	0	0
	ガス代	0	0	0
	上水道代・下水道代	24	25	25
	修繕費	0	0	0
	建物管理委託費	594	605	660
	使用料・賃料	0	0	0
	指定管理料	0	0	0
	事業費	0	0	0
	施設の運営に係る経費その他	0	0	0
人件費	0	0	0	

※人件費は理論値です。 ※千円未満は四捨五入しています。

●職員数 (人)

	平成30年度	令和1年度	令和2年度
正規職員	0.00	0.00	0.00
任期付職員	0.00	0.00	0.00
再任用職員	0.00	0.00	0.00
その他職員 (円)	0.00	0.00	0.00

●歳入 (千円)

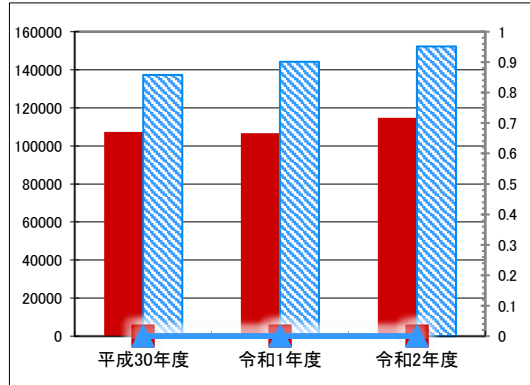
区分	平成30年度	令和1年度	令和2年度	
歳入合計	0	0	0	
内訳	使用料・手数料	0	0	0
	目的外使用料	0	0	0
	財産貸付料	0	0	0
	補助金・負担金	0	0	0
	その他	0	0	0

※千円未満は四捨五入しています。

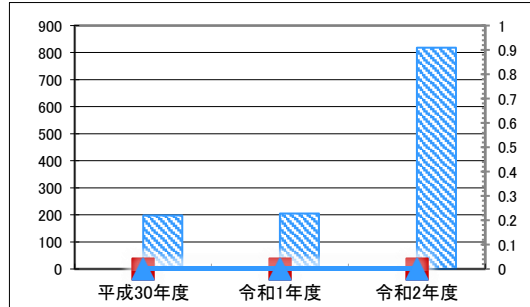
供給情報

区分	単位	平成30年度		令和1年度		令和2年度		対象
		実数	値	実数	値	実数	値	
								○
								※

【歳出の推移】 (円/m²) (円/人)

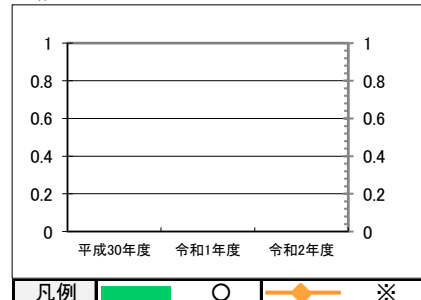


【歳入の推移】 (円/m²) (円/人)



凡例 当該施設 ■ 延床面積あたり 1人あたり
用途平均 ▨ 延床面積あたり 1人あたり

() 【グラフ対象区分の推移】



施設カルテ（現況用）

基準日 令和03年3月31日

施設基本情報

施設番号	321		
施設名	武西学園台南街区公園		
複合施設名	—	複合施設の延床面積	— m ²
所在地	武西学園台三丁目128		
所管課	都市整備課	運営形態	その他
大分類	公園・緑地	中分類	公園
小学校区	小倉台小学校	中学校区	木刈中学校
借地の有無	無	延床面積 (専有面積)	4.00 m ²
目的外使用		敷地面積	10,040.00 m ²
単独複合区分	単独	駐車可能台数	5 台
防災活動拠点			



設置目的	戸外において住民の休養などの用に供するため
設置根拠 (設置条例等)	都市公園法
施設概要	便所・四阿
建物解体 等の制限	不明

財務情報

●歳出		(千円)		
区	分	平成30年度	令和1年度	令和2年度
歳出合計		1,996	1,963	2,111
内訳	電気代	58	52	53
	燃料代	0	0	0
	ガス代	0	0	0
	上水道代・下水道代	103	102	107
	修繕費	78	0	0
	建物管理委託費	1,758	1,809	1,951
	使用料・賃料	0	0	0
	指定管理料	0	0	0
	事業費	0	0	0
	施設の運営に係る経費その他	0	0	0
人件費	0	0	0	

※人件費は理論値です。 ※千円未満は四捨五入しています。

●職員数		(人)		
正規職員		0.00	0.00	0.00
任期付職員		0.00	0.00	0.00
再任用職員		0.00	0.00	0.00
その他職員 (円)		0.00	0.00	0.00

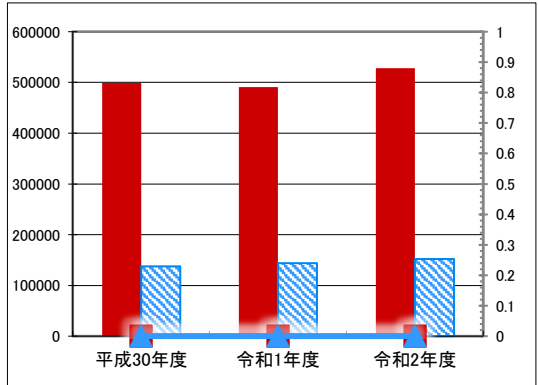
●歳入		(千円)		
区	分	平成30年度	令和1年度	令和2年度
歳入合計		0	0	0
内訳	使用料・手数料	0	0	0
	目的外使用料	0	0	0
	財産貸付料	0	0	0
	補助金・負担金	0	0	0
	その他	0	0	0

※千円未満は四捨五入しています。

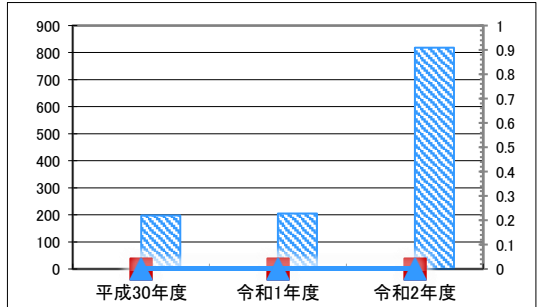
供給情報

区分	単位	平成30年度		令和1年度		令和2年度		対象
		実数	値	実数	値	実数	値	
								○
								※

【歳出の推移】 (円/㎡) (円/人)

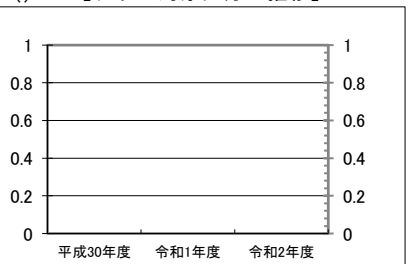


【歳入の推移】 (円/㎡) (円/人)



凡例 当該施設 ■ 延床面積あたり 1人あたり
 用途平均 ■ 延床面積あたり 1人あたり

【グラフ対象区分の推移】



凡例 ○ ◆ ※

施設カルテ（現況用）

基準日 令和03年3月31日

施設基本情報

施設番号	312		
施設名	高花六丁目緑地		
複合施設名	—	複合施設の延床面積	— m ²
所在地	高花六丁目100		
所管課	都市整備課	運営形態	その他
大分類	公園・緑地	中分類	公園
小学校区	高花小学校	中学校区	船穂中学校
借地の有無	無	延床面積 (専有面積)	4.97 m ²
目的外使用		敷地面積	581.00 m ²
単独複合区分	単独	駐車可能台数	0 台
防災活動拠点	指定なし		



設置目的	戸外において住民の休養などの用に供するため
設置根拠 (設置条例等)	都市公園法
施設概要	四阿
建物解体 等の制限	不明

財務情報

●歳出 (千円)

区分	平成30年度	令和1年度	令和2年度	
歳出合計	443	464	484	
内訳	電気代	0	0	0
	燃料代	0	0	0
	ガス代	0	0	0
	上水道代・下水道代	0	0	0
	修繕費	0	0	0
	建物管理委託費	443	464	484
	使用料・賃料	0	0	0
	指定管理料	0	0	0
	事業費	0	0	0
	施設の運営に係る経費その他	0	0	0
人件費	0	0	0	

※人件費は理論値です。 ※千円未満は四捨五入しています。

●職員数 (人)

	平成30年度	令和1年度	令和2年度
正規職員	0.00	0.00	0.00
任期付職員	0.00	0.00	0.00
再任用職員	0.00	0.00	0.00
その他職員 (円)	0.00	0.00	0.00

●歳入 (千円)

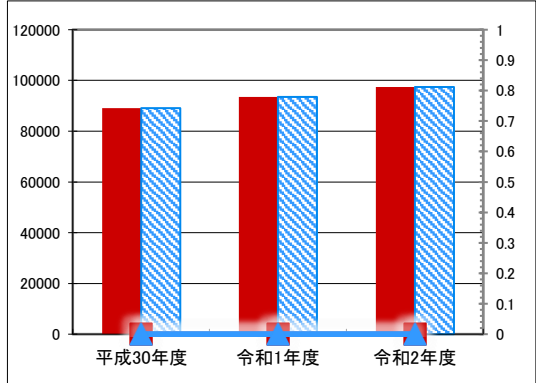
区分	平成30年度	令和1年度	令和2年度	
歳入合計	0	0	0	
内訳	使用料・手数料	0	0	0
	目的外使用料	0	0	0
	財産貸付料	0	0	0
	補助金・負担金	0	0	0
	その他	0	0	0

※千円未満は四捨五入しています。

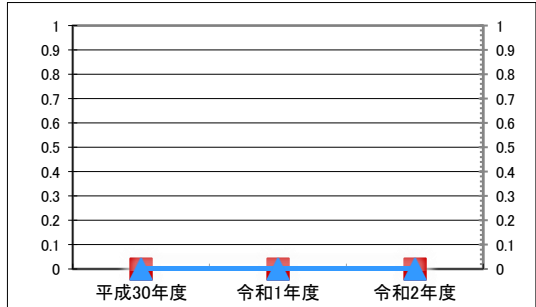
供給情報

区分	単位	平成30年度		令和1年度		令和2年度		対象
		実数	値	実数	値	実数	値	
								○
								※

【歳出の推移】 (円/㎡) (円/人)

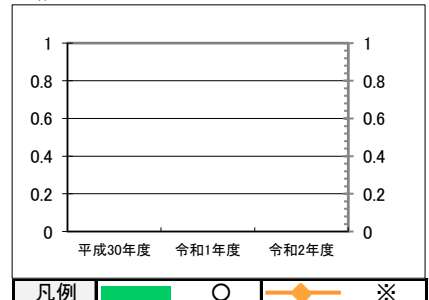


【歳入の推移】 (円/㎡) (円/人)



凡例 当該施設 延床面積あたり (赤色) 1人あたり (赤色)
用途平均 延床面積あたり (青斜線) 1人あたり (青斜線)

【グラフ対象区分の推移】



凡例 ○ ◆ ※

