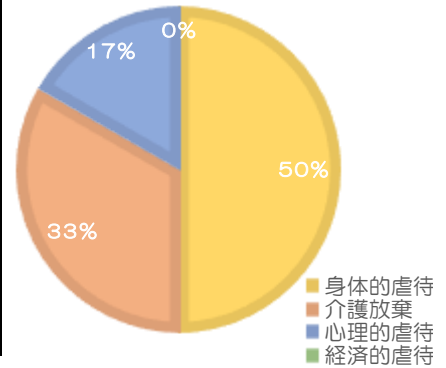


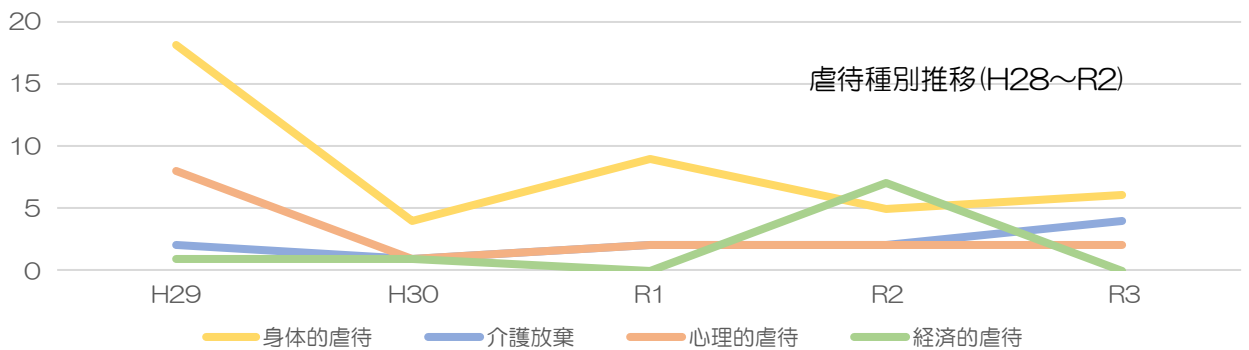
～令和3年度高齢者虐待状況[在宅]～

①通報相談件数について

	R1	R2	R3	
通報相談件数（継続対応は除く）	32	28	25	
虐待と判断した件数（継続対応は除く）	11	12	9	
年度中に新規で虐待認定をした方の虐待種別	身体的虐待	9	5	6
	介護放棄	2	2	4
	心理的虐待	2	2	2
	経済的虐待	1	7	0
	性的虐待	0	0	0
前年度からの継続対応	10	6	4	
虐待対応人数（新規＋継続）	21	18	13	



※虐待の種別は重複あり

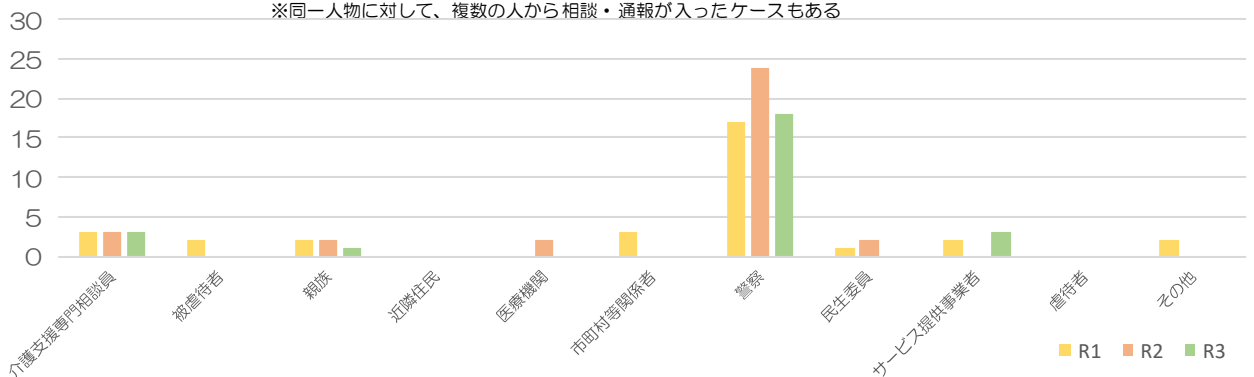


②通報・相談者について

	R1	R2	R3
介護支援専門相談員	3	3	3
被虐待者	2	0	0
親族	2	2	1
近隣住民	0	0	0
医療機関	0	2	0
市町村等関係者	3	0	0
警察	17	24	18
民生委員	1	2	0
サービス提供事業者	2	0	3
虐待者	0	0	0
その他	2	0	0
相談・通報合計	32	33	25

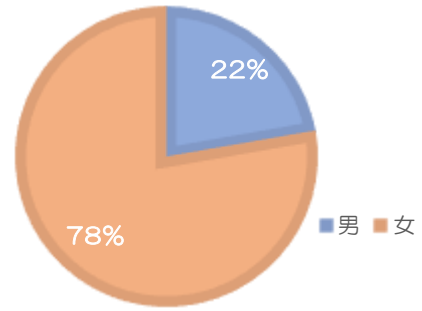
虐待の判断に至らなかったものも含む数

※同一人物に対して、複数の人から相談・通報が入ったケースもある



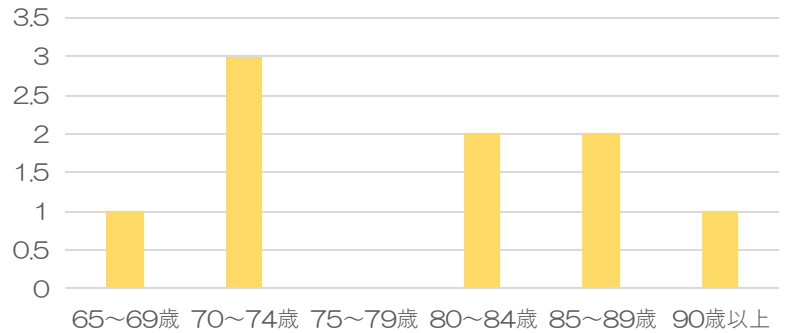
③被虐待者の性別

	男	女	合計
	2	7	9
内) 認知症	0	3	3
内) 精神疾患	0	0	0



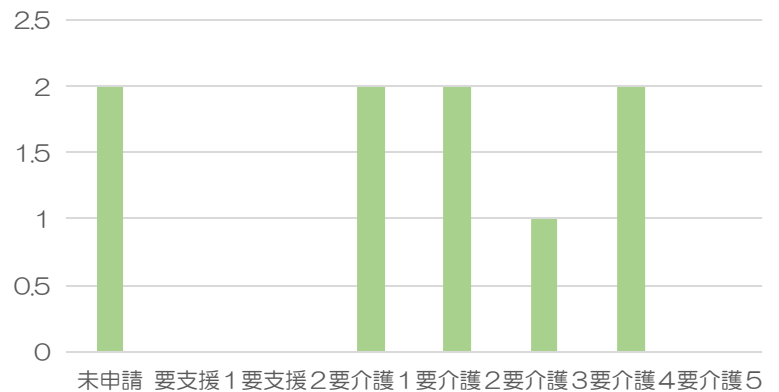
④被虐待者の年齢

年齢	人数
65～69歳	1
70～74歳	3
75～79歳	0
80～84歳	2
85～89歳	2
90歳以上	1
合計	9



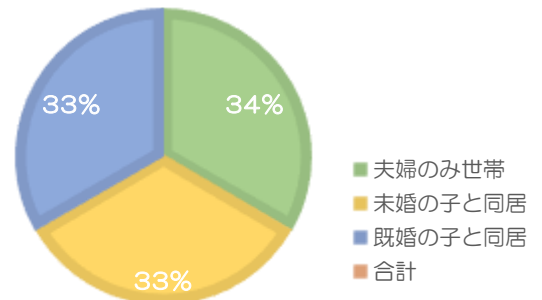
⑤被虐待者の要介護状態区分(通報・相談時点)

介護度	人数
未申請	2
要支援1	0
要支援2	0
要介護1	2
要介護2	2
要介護3	1
要介護4	2
要介護5	0
合計	9



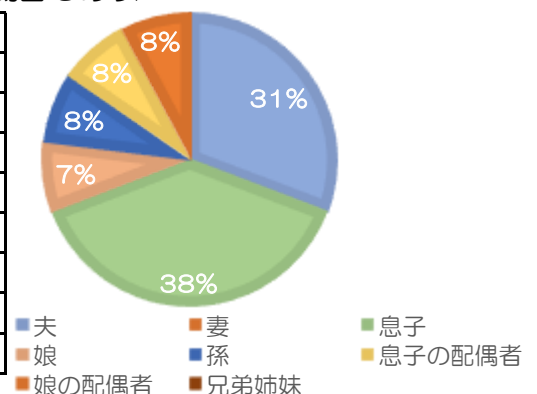
⑥家族形態

	R1	R2	R3
単身世帯	0	1	0
夫婦のみ世帯	3	6	3
未婚の子と同居	6	3	3
既婚の子と同居	2	2	3
合計	11	12	9



⑦被虐待者から見た養護者の続柄(養護者が複数いる場合もあり)

	R1	R2	R3
夫	6	3	4
妻	0	1	0
息子	3	7	5
娘	1	1	1
孫	1	0	1
息子の配偶者	0	0	1
娘の配偶者	0	0	1
兄弟姉妹	0	0	0



⑧虐待の要因

	R1	R2	R3
養護者の介護疲れ、介護ストレス	4	3	3
養護者の障がい、疾病(疑いも含む)	1	3	0
養護者の性格や人格	2	6	2
養護者と被虐待者の虐待発生までの人間関係	2	5	2
被虐待者の認知症の症状	6	5	3
被虐待者の障がい、疾病	2	0	0
経済的困窮(問題)	1	2	2
突発的な口論	4	0	1
その他	1	2	1

※虐待の要因は重複あり

