

毎月第1土曜日に開催

## 自分だけの逸品を探しに〜 木下駅南骨董市

JR成田線木下駅南口から続く商店街で、毎月開催される、県内有数の骨董市。各店頭には、美しい美術品や珍しい小道具などがたくさん並びます。開催日には、商店街が歩行者天国になり、並んだ品々をゆっくり見て回ることができますので、ぜひ一度自分の目で確かめてみてください。思いがけないお宝に出会えるかもしれませんよ。

時 毎月第1土曜日7時〜16時ごろ

場 JR木下駅南口商店街

問 木下駅南骨董市実行委員会

☎090-4013-0900

※臨時駐車場あり。詳細は市ホームページ



## 産直軽トラ市&フリーマーケット

毎月第3土曜日に開催

農家の皆さんが生産した地場産の野菜などを、軽トラックや自家用車がそのまま露店となり販売します。のどかな川辺の風景の中、買い物を楽しんでみませんか。

時 毎月第3土曜日9時〜14時ごろ※品物がなくなり次第終了

場 川の停車場(発作地先六軒大橋(国道356号バイパス)西側)

問 市観光協会 ☎42-7530

※駐車場あり。詳細は市ホームページ



10月1日号から「広報いんざい」のデザインをリニューアル

ポイント

- ・全ページフルカラーで、検索性、視認性を高め、写真からの情報もより伝わりやすく。
- ・本文はウェブ上でも読みやすい横書きを基本とし、左開きの紙面に。

### 教育長 教育委員の再任

市は、令和4年第3回市議会定例会で議会の同意を受け、10月1日付けで教育長に大木弘氏、教育委員会委員に栢尾知子氏を任命しました。

大木氏は、平成24年10月から市教育委員会教育長に就任後、教育現場・行政の豊富な経験を活かし、その手腕を発揮されています。

栢尾氏は、市地域自立支援協議会委員を務めた後、平成30年10月からは市教育委員として、教育行政に尽力されています。

今後も市教育行政の発展に、両氏の活躍が期待されます。

☎教育総務課総務係 ☎33-4702



大木弘氏



栢尾知子氏

### 人権擁護委員を委嘱

10月1日付けで、人権擁護委員として、新たに須藤賢一氏、平田茂康氏が委嘱されました。

人権擁護委員は、法務大臣から委嘱された民間ボランティアで、全国の市町村に配置されています。市内には9人が配置され、法務局と連携し、人権相談や人権教室、人権週間の街頭啓発などを行っています。

☎市民活動推進課男女共同参画係 ☎33-4431



須藤賢一氏



平田茂康氏

### 使用期限は10月31日(月)まで 1人5千円分 いんざい応援クーポン 第2弾

市では、コロナ禍の市民生活を支援し、地域経済の活性化や消費喚起を図るため、令和4年3月31日時点で市の住民基本台帳に登録のある全市民を対象に、市内協力店で使用できる1人5千円分(中小協力店限定2,500円、全協力店共通2,500円)の「いんざい応援クーポン」を発行しました。

期限が過ぎたクーポンは使用できませんので、早めにご使用ください。

お手元にクーポンが届いていない場合は、下記へお問い合わせください。

☎経済振興課商工振興係 ☎33-4483



### 皆さんの意見を募集

### パブリックコメント

### 印西地区ごみ処理基本計画(案)および印西地区災害廃棄物処理計画(案)

印西地区環境整備事業組合では、両計画(案)に対する意見を募集します。

☎時10月19日(木)~11月2日(木)

☎場組合ホームページ参照

☎対印西市、白井市、栄町に在住・在勤および事業所を有する人

☎他提出された意見は組合ホームページで公開予定

☎甲意見、住所、氏名、年齢、電話番号を記入し下記へ

☎問印西地区環境整備事業組合印西クリーンセンター業務

☎班〒270-1352印西市大塚1-1-1 ☎46-2732 ☎FAX47-1765

☎gyoumu@inkan-jk.or.jp



▲詳細はこちら

### 市で一緒に働きませんか 職員募集

### 任期付職員の登録選考

☎【共通事項】①登録期間は令和5年4月1日~6年3月31日

☎②合格者は名簿に登録され、必要に応じて採用されます※登録されても採用されない場合あり

職種(勤務場所)	募集人数	応募資格	主な業務内容	給料(別途諸手当あり)
介護支援専門員(高齢者福祉課)	2人	介護支援専門員	訪問調査、介護認定事務、介護予防、ケアマネジメント業務	173,187円~178,960円
手話通訳者(障がい福祉課)	1人	手話通訳士(者)	手話通訳業務など	130,761円~143,612円
保育士(保育園)	25人程度	保育士	保育業務など	143,612円~158,720円
保育士、幼稚園教諭、小中学校教諭(児童館)	10人	保育士、幼稚園教諭、小中学校教諭	親子・児童への遊びの援助や育児相談、子育て支援サービスの案内	
幼稚園教諭(幼稚園)	2人	幼稚園教諭	教育・保育業務など	
保育士・幼稚園教諭(子ども発達センター)	4人程度	保育士、幼稚園教諭	療育、相談業務など	
心理士(師)(子ども発達センター)	1人	臨床心理士、臨床発達心理士、公認心理士のいずれか	療育、幼児の発達評価、巡回相談など	146,090円~155,767円
相談支援専門員(子ども発達センター)	2人	相談支援専門員	相談支援サービス等利用計画書の作成など	147,716円~156,154円
作業療法士(子ども発達センター)	1人	作業療法士	療育、作業療法相談など	
看護師(①保育園②子ども発達センター③保健センター)	7人	看護師	①②看護業務など③検診業務など	162,425円~167,840円
保健師(①子ども発達センター②保健センター③子育て支援課)	3人	保健師	①発達に関する相談など②健診の事後指導、保健指導、健康相談など③子育て相談	172,160円
栄養士(保育課(園))	1人	栄養士	栄養管理、指導業務など	134,400円~150,160円
歯科衛生士(保健センター)	2人	歯科衛生士	歯科衛生に関する相談、指導業務など	147,760円~157,200円
①家庭相談員、母子・父子自立支援員 ②子ども家庭支援員、虐待対応専門員(子育て支援課)	①2人 ②2人	①大学で心理学や教育学などの学科を修めた人、社会福祉主事他②社会福祉士、小中学校教諭、保健師他	①相談業務、母子・父子家庭相談業務など ②子ども家庭支援など ※①②の併願希望者は申し出てください	146,090円~160,960円
用務員(小中学校)	8人	資格不問	学校用務、給食配膳業務、環境整備など	118,219円~126,425円
司書(図書館)	4人	司書	窓口業務(レファレンス、貸出業務)など	123,920円~132,720円

☎甲11月11日(金)(消印有効)までに申込書(写真貼付)、資格を必要とする職種は資格証の写しを下記へ。募集案内は、下記窓口、各支所・出張所、市ホームページで配布 ☎問人事課人事研修係 ☎42-5114



# 令和5年4月入園 保育園の入園申し込み

- ◎受付期間…11月1日(火)～30日(水)
- ◎受付場所…保育課、各支所、中央駅前出張所、市内各保育園・認定こども園・小規模保育事業所
- 【申し込み資格】保護者が次のいずれかに該当すること
  - (1)月60時間以上就労している
  - (2)出産前後である(原則、出産予定日の約2カ月前から出産後8週経過した日の属する月の月末まで)
  - (3)病気やけが、または心身に障がいがある
  - (4)同居の親族(長期入院などを行っている親族を含む)を常時介護、または看護している



- (5)火災その他の災害の復旧に当たっている
- (6)求職活動(起業の準備を含む)を継続に行っている(保育の必要性の認定後、90日以内に月60時間以上の就労を開始することが条件)
- (7)就学または職業訓練校などで職業訓練を受けている
- (8)(1)～(7)に類する事由として市が認める場合
- ◎申込書類…申し込み資格により異なります。詳細は「令和5年度保育園入園のご案内」(受付場所、市ホームページで配布)

【注意事項】  
 ●面接を実施します ●申し込みの前に希望する保育園を見学してください ●市外の保育園を希望する場合、申し込み時期が異なる場合があります。詳細は希望する保育園のある市区町村担当課へ問い合わせてください  
 問 保育課保育係 ☎33-4651

## 市内の認可保育施設

種別	施設名	住所	電話番号	受入月齢	
公立	木刈保育園	木刈6-23	46-1873	①	
	内野保育園	内野1-12	46-1874	①	
	高花保育園	高花1-10	46-7011	①	
	西の原保育園	西の原3-7	45-0221	①	
	もとの保育園	滝野3-2	97-2935	①	
	銀の鈴保育園	高花5-3	47-7566	②	
	原山保育園	草深1177-18	47-6600	②	
	山ゆり保育園	萩原1917-8	98-1333	②	
	スマイル保育園	牧の台1-1-2	48-7321	②	
	小倉すくすく保育園	小倉673-7	42-5901	②	
	しおん保育園(本園)	松崎517	46-1329	②	
	私立	しおん保育園(分園中央 アニマルランド)	中央北1-4	本園へ	③
		しおん保育園(年少～年長児分園中央)	アルカサル内	本園へ	⑤
		ヒューマンアカデミー印西牧の原保育園	原1-2 BIGHOP内	47-6277	③
エンジェルハート保育園		武西275-1	47-3344	②	
星虹保育園		戸神609-2	40-1189	②	
星虹第二保育園		戸神617-3	45-1189	②	
かふう保育園いんざい		草深1620-12	37-7810	②	
AIAI NURSERY 千葉ニュータウン中央		中央南1-13 レーベン千葉ニュータウン中央1階	85-7790	②	
かぐる杜の保育園		鹿黒南2-3-1	45-2021	②	
コスモスの丘保育園		草深2371-4	85-6337	②	

種別	施設名	住所	電話番号	受入月齢
公立	ちいさな杜の保育園	鹿黒南2-3-3	48-5226	②
	千葉ニュータウンナーサリースクール	鹿黒南5-2	85-4261	②
	HALO保育園	草深1618-1	80-8689	②
	コスモスの丘ひがし野保育園	草深1671-35	37-5082	②
	そうほスマイル保育園	宗甫46	85-7846	②
	滝すくすく保育園	滝546-5	37-7594	②
	(仮称)にじの原のつなぐ保育園【新設】	草深1208-15	029-836-2201(本部)	②
	(仮称)NOVAバイリンガル印西東の原保育園【新設】	東の原1-1-7	0120-324-929(本部)	①
	どんぐり保育園	小林北5-12-2	97-1383	②
	草深こじか保育園	草深2496-10	36-5161	②
私立	牧の原宝保育園	牧の原3-1-3	49-4011	②
	認定こども園Rainbow Wings International(本園)	草深1105-1	85-8685	②
	認定こども園Rainbow Wings International(分園)	中央南1-1-1 2階	本園へ	③
	印西ひかりこども園	木下804-6	40-3737	②
	市川学園西の原幼稚園	西の原3-15	47-0644	⑤*
	カインド・ナーサリー 牧の原第1園	牧の原5-13-1(第1園1階)	33-3777	④
	カインド・ナーサリー 牧の原第2園	牧の原5-13-1(第2園2階)	85-4788	④
	やまと小規模保育事業所	牧の原1-3 牧の原モアA20-2	77-3004	④
	リップル保育園CNT高花Ⅰ	高花1-8-1	36-7607	③
	リップル保育園CNT高花Ⅱ	高花1-8-1	36-7608	③

◎受入月齢…①生後6カ月以降、②産休明け(生後57日)以降、③産休明け(生後57日)～2歳児、④生後6カ月～2歳児、⑤3～5歳児  
 ※市川学園西の原幼稚園の令和5年4月入園は3歳児のみ募集

# 新年度&冬休み 学童クラブの入所申し込み

- ◎入所資格…夫婦共働きなどのため、監護する人が昼間家庭にいない小学1年から6年生までの児童。なお、同居の祖父母などが保育できると認められる場合は、入所できません
- ◎開所時間…下校時～19時(土曜日・長期休暇期間は8時～19時)
- ◎休所日…日曜、祝休日、12月29日～1月3日
- ◎受付期間  
 令和5年4月入所：11月1日(火)～30日(水)(必着)  
 冬休み中の短期入所：11月1日(火)～15日(水)(必着)



※先着順ではありません。入所状況により希望以外のクラブを紹介する場合があります。空きのあるクラブは、受付期間後も申請できます

- ◎申請書類  
 【No.1～24】①入所許可申請書②健康状況等調書③保護者の就労証明書または日中家庭にいないことを確認できる書類(保育課、各支所、中央駅前出張所、各学童クラブ、市ホームページで配布) ※①②は児童1人につき1部。③は世帯の20歳から65歳未満の人全員分  
 【No.25～37】各クラブで配布。詳細は要確認  
 問 保育課管理係 ☎33-4649

## 学童クラブ一覧

指…指定管理 民…民営

No.	クラブ名	申請受付場所	冬休み入所	No.	クラブ名	申請受付場所	冬休み入所	No.	クラブ名	申請受付場所	冬休み入所
1	滝野学童クラブ ※令和5年4月1日から指定管理者制度導入予定	●保育課 大森2364-2☎33-4649 ●印旛支所市民サービス課 美瀬1-25☎98-1116 ●本笠支所市民サービス課 笠神2587☎97-1111 ●中央駅前出張所 中央南1-4-1☎46-1011	○	12	小林学童クラブ 指	小林北5-12-1	×	27	BigHop学童クラブ 民	原1-2 BIGHOP内 ☎46-3928 (松崎学童クラブ)	○
			×	13	小林第2学童クラブ 指	☎80-8677	×	28	モア学童クラブ 民	牧の原1-3 モア内☎46-3928(松崎学童クラブ)	○
			×	14	西の原学童クラブA・B 指	西の原2-7☎45-1395	×	29	エンジェルハート学童クラブ 民	武西275-1☎47-3344	×
			×	15	西の原第2学童クラブ 指		×	30	星虹学童クラブ 民	戸神609-2☎48-5589	×
			○	16	原学童クラブ 指		○	31	HALO学童クラブ 民	草深1618-1、1618-23 ☎80-8622	×
			○	17	原第2学童クラブ 指	原3-5☎85-8771	○	32	レインボー学童クラブ 民	草深1105-1☎85-7610	○
			○	18	原第3学童クラブA・B 指		○	33	レインボー第2学童クラブ 民		○
			×	19	六合学童クラブ 指	瀬戸1580☎98-1128	×	34	こじかKIDSクラブ 民	草深2496-4☎37-6188	○
			×	20	平賀学童クラブ 指	平賀1161-2☎98-3501	×	35	かふうkids学童クラブ 民	草深1617-31 ☎080-1554-9694	○
			×	21	いには野学童クラブ 指	若萩3-9☎98-1198	×	36	アゼリアアカデミア千葉ニュータウン 民	高花5-3☎48-7880	×
			○	22	本笠学童クラブ 指	中根1281-2☎97-1020	×	37	(仮称)DUCK学童クラブ 民※令和5年5月1日開所予定	中央北1-1 APOLLO PLANT MALL2階 ☎047-446-0002(DUCK新鎌ヶ谷校)	/
×	23	牧の原学童クラブ 指	牧の原3-1-2☎46-1400 ※指定管理者が振り分けしますので、「牧の原学童クラブ」と記入してください	×							
×	24	※令和5年4月1日開所予定		×							
×	25	松崎学童クラブ 民	松崎517☎46-3928	○							
×	26	アルカサル学童クラブ 民	中央北1-4 アルカサル内☎46-3928(松崎学童クラブ)	×							

※冬休み入所は若干名





11月10日(休)

## 戦没者追悼式

市では、先の大戦で犠牲となった戦没者を追悼する「戦没者追悼式」を開催します(感染症の拡大防止のため規模を縮小)。

時11月10日(休)10時~13時

場松山下公園総合体育館

☒献花のみ(自由参列)。※バスの送迎、来賓招待はありません。マスク着用。体調のすぐれない人はお控えください

☎社会福祉課厚生係 ☎33-4513



## 自主防災組織を作りましょう

自主防災組織は、地域住民で運営する任意の組織です。平常時には防災訓練、災害時には避難の手助けや避難所運営の協力など、地域の防災力として活動します。現在、市内には98の組織があります。

防災の基本は自助・共助・公助です。災害に備え、皆さんも自主防災組織に参加しましょう。

また、共助の力を高めていくため、市では以下の助成を行っています。

## 【自主防災組織への助成】

①組織結成時に1団体50万円以内の資機材助成

②組織で行う防災訓練に「参加人数(登録世帯数が上限)×100円+1万円」を助成

☎防災課危機管理室 ☎33-4428

## 中止のお知らせ

## いんざいふるさと産業まつり

11月5日(土)に開催する予定でしたが、国・県が示すイベント開催に関する新型コロナウイルスの感染防止対策のガイドラインを順守した上で開催することは、困難であると判断し、中止を決定しました。

☎いんざいふるさと産業まつり実行委員会 ☎master@inzai.kankouyoukai.com、農政課農政係 ☎33-4487

## お詫びと訂正

本紙10月1日号9ページ「令和5年度入園児募集」の記事中、受付会場の日時に誤りがありました。右記のとおり訂正しお詫びします。  
☎学務課学務係 ☎33-4704

## (正) 受付会場・日時

瀬戸幼稚園	11月7日(月)	9時~12時
本埜公民館	11月2日(水)	13時~16時

## (誤) 受付会場・日時

瀬戸幼稚園	11月2日(水)	9時~12時
本埜公民館	11月7日(月)	13時~16時

## 外国人の皆さんへ For Foreign Residents

## = 日本語教室「リボン」 =

印西市国際交流協会では、市内に住んでいる外国人を対象とした日本語教室「リボン」を開催しています。入門から上級まで、6つのクラスがあり、生活に必要な日本語の学習や仲間づくりのお手伝いをしています。各クラスでの楽しい企画の他に、協会主催の行事にも積極的に参加しています。私たちと一緒に、日本語を楽しく勉強しませんか。

クラス	時間	場所	担当者・連絡先
火曜日	10時~12時	ふれあいセンターいんば	梅田 ☎080-3154-2821
水曜日	9時30分~11時、 11時10分~12時40分	中央駅前地域交流館	早川 ☎0476-36-7836 岡部 ☎080-5521-7064
木曜日	10時~12時	中央公民館	川喜田 ☎090-6492-0865 治田 ☎090-2548-3317
土曜日	(昼)10時~12時、 (夜)18時~19時30分	そうふけ公民館	治田 ☎090-2548-3317
日曜日	10時~12時	中央公民館	河原 ☎080-9524-1944 治田 ☎090-2548-3317

※お問い合わせは各クラスの担当者へお願いします

「ごみの分別大事典」シリーズ 令和4年度⑦

ごみのことおしえて!

## ブンベリくん!

**“プラマーク”のある物は「ごみ」ではありません! 「資源物」として出しましょう**

プラスチックはプラマークの有無によって分類が異なります。必ず確認し、正しく分別しましょう。

なお、今年7月の燃やすごみの1人1日当たりの排出量は、459.1gで、前年同月の504.7gから45.6g減量されました。今年度の目標値435.8gを達成するには、あと23.3g(ご飯茶わん約5分の1杯)の減量が必要です。今後も、ごみの減量・資源化にご協力ください。

**プラマークのある物はどうしたらいいの?**

例えば、お菓子やペットボトルの外装フィルムなど、プラマークのある物は「プラスチック製容器包装」だよ。市指定の黄色の袋に入れて、資源物として出してね。プラマークは、製品の裏面などに書いてある場合もあるから、確認してね。

**プラマークのない物は?**

例えば、プラスチック製の籠や植木鉢、CDケースなどは、資源物ではないから「燃やすごみ」として出してね。

**発泡スチロールは何に分類されるの?**

製品の梱包に使われていた物は、プラマークの記載があるから「プラスチック製容器包装」だけど、製品自体が発泡スチロール製の場合は「燃やすごみ」だよ。

☎クリーン推進課推進係 ☎33-4504

## リサイクル 情報広場

(10月5日時点の情報です)

**譲ります**  
学習机、ダイニングテーブルセット、リコーダー、内裏ひな飾り、こいのぼり、小倉台小学校体操服、エレクトーン、ランドセル(黒)

**探しています**

男子用洋服(150~175cm)、カラーボックス(3段)、冷蔵庫、流し台、Rainbow Wings International 制服・園用品、布佐台幼稚園黄色のトレーナー・体操服長袖

詳細は市役所1階掲示板、市ホームページ  
☎クリーン推進課推進係 ☎33-4504



## = Japanese Language Lesson "RIBBON" =

Inzai City International Friendship Association (Inzai-shi-Kokusai-Koryu-Kyokai) holds the Japanese language lesson "RIBBON" for Foreign Roots Residents in Inzai City. This lesson consists of 6 classes from introductory to advanced level for supporting Japanese learning necessary for daily life, and making friends too.

Also, we very much welcome you to participate in enjoyable events held by IIFA and each class. Why don't you enjoy studying Japanese with us?

Class	Time	Venue	Contact
Tue.	10:00a.m.-noon	Fureai-Center-Inba	Umeda: 080-3154-2821
Wed.	9:30a.m.-11:00a.m., 11:10a.m.-0:40p.m.	Chuo-Ekimae-Local-Community-Hall (Chuo-Ekimae-Chiiki-Koryu-kan)	Hayakawa: 0476-36-7836 Okabe:080-5521-7064
Thu.	10:00a.m.-noon	Chuo Community Center (Chuo-Komin-kan)	Kawakita: 090-6492-0865 Haruta:090-2548-3317
Sat.	10:00a.m.-noon, 6:00p.m.-7:30p.m.	Sofuke Community Center (Sofuke-Komin-kan)	Haruta:090-2548-3317
Sun.	10:00a.m.-noon	Chuo Community Center (Chuo-Komin-kan)	Kawahara: 080-9524-1944 Haruta:090-2548-3317

\*For inquiry, contact each person in charge for each class.

防災行政無線の内容は、市公式ライン



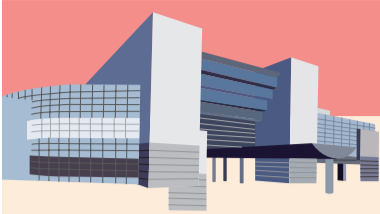
防災ツイッター



防災メール



などで確認できます。



# 文化ホール情報

〒270-1327 印西市大森2535  
 文化ホール ☎42-8811

## 第4回クラシック・ガラ いんざい

印西市ゆかりの演奏家が、印西室内合奏団とともに奏でる珠玉の名曲たち

時 12月18日(日)14時開演  
 対 小学生以上

料 一般2千円、高校生以下千円

申 チケットは10月22日(出)9時から各プレイガイド、10時からイープラスで販売。  
 10月25日(火)から文化ホールで電話予約可



◎プレイガイド…文化ホール、そうふけ公民館、印旛公民館、本埜公民館、中央駅前地域交流館  
 ◎イープラス…<https://eplus.jp/>  
 ※全席指定。各種割引や詳細は市ホームページ

# INZAI TOPICS

## いんざいとピックス

### 市政学習会で連携を深める 町内会自治会連合会

去る9月3日、市文化ホールで市政学習会が開催されました。これは、各町内会などの集まりである町内会自治会連合会と市が実施しているもので、市の事業などを学ぶ場です。

今年度は、(一社)まちかど防災『滅災塾』から講師・水島重光氏を招いた講演の他、市防災課が「避難所運営マニュアルの改訂」について説明を行いました。

今回の学習会を通して参加者の皆さんは、災害に備え、各町内会などで連携を深めていくことを確認しました。

#### 【町内会自治会連合会とは】

各町内会などの相互の親睦と連帯を図り、地域の環境改善に努め、地方自治の発展に寄与することを目的として活動しています。また、市政学習会や研修会など、各種事業も実施します。



☎市民活動推進課活動支援係 ☎33-4431

### 知ッ得!

92

## 消費生活

### 「高額当選」「お金あげます」 詐欺メールに注意!

実在の企業や資産家などを名乗り「高額当選」「お金あげます」などの文言で消費者を引き付け、手続き料などの名目で次々に支払いをさせたり、高額な利用料を請求する「出会い系サイト※」へ誘導したりする詐欺メールにご注意ください。

支払いには、コンビニなどで電子マネー(プリペイドカード)を買うように指示する手口も多くみられます。一度支払ってしまうと取り戻すことは大変困難です。困ったときは早めに相談しましょう。

※悪質なサイトでは、「サクラ」がさまざまな人物になりすまし、消費者をだまします

#### トラブルに遭わないために

- 何もししていないのに大金がもらえるといった怪しいメールは無視する
- 不審なメールに書かれたホームページアドレス(URL)をクリックしない。連絡先にも絶対に電話をしない
- 不審なメールなどがしつこく届く場合は、携帯電話会社が提供しているメールブロックサービスの利用やアドレスの変更を検討する

☎市消費生活センター ☎42-3306月曜～金曜日9時30分～16時30分

### その野焼き、ちょっと待って

「野焼き」とは、ごみ(廃棄物)を野外で燃やすことで、法律で禁止されています。

毎年、剪定枝・稲わら・もみ殻などを「野焼き」した煙が原因で「洗濯物が台無しになった」「窓が開けられない」「ぜんそくが悪化する」などの意見が市に寄せられています。

「野焼き」禁止の例外としては、農業を営む上でやむを得ない廃棄物の焼却、たき火などがありますが、焼却行為が周囲の生活環境に悪影響を及ぼす場合などは、行政指導や改善命令の対象となります。

#### 事業系ごみ(農業ごみを含む)の処分は

許可業者へ処理を委託するか、クリーンセンターへ搬入(有償)してください。

#### 家庭の剪定枝・刈草・落葉などの処分は

「燃やすごみ」の指定袋(薄青色)に入れて集積所へ出してください。※剪定枝は太さ3cm、長さ45cm以内に切り、束ねて出せば指定袋に入れる必要はありません。それ以上大きい剪定枝(ただし、太さ10cm、長さ180cm以内)は、粗大ごみとして出してください。

☎クリーン推進課不法投棄対策係 ☎33-4508

### 稲わら・もみ殻などは「すき込み」で有効活用を

稲わら、もみ殻、剪定枝などは、すき込みを行うなどし、資源として活用しましょう。すき込みは、地温が高い10月に行い、深さ5cmから10cmで浅耕することで、稲わらの堆肥化を促進することができます。

#### すき込みの効果

堆肥を使用したときと同じように稲の成育を助け、品質向上につながります。

☎農政課振興係 ☎33-4488

### 10月17日(月)～23日(日) 行政相談週間

国や独立行政法人などに関する意見・要望を受け付ける行政相談。行政相談委員は、総務大臣から委嘱を受けた民間ボランティアで、市民の身近な相談相手として、助言や関係機関に連絡するなど、解決に努めています。

市では、原則毎月第2金曜日に相談日を設けています。※詳細は本紙毎月1日号の「各種相談」、または市ホームページ ☎秘書広報課広報広聴係 ☎42-5117

## 文芸コーナー

### 短歌・俳句をお寄せください

一人一首または一句で未発表のもの。毎月20日締め切り(必着)です。投稿は、住所・氏名(ふりがな)・電話番号を記入し、秘書広報課へ。

**俳句**  
 老い首の汗のたまりや原爆忌  
 野草挿し偲ぶ人待つ良夜かな  
 秋澄むや板碑の梵字くつきりと  
 凜としてバチ打つ背に秋光る  
 萩盛る杖を友とし老いゆけり

大塚 原山 竜腹寺 内野 高花  
 廣島 高田 五十嵐 南保 村上  
 直之 順子 栄子 千寿 信直

【山口 彩子選】

**短歌**  
 鈴虫の鳴く声庭に冴え渡り月光きよき里の十五夜  
 三十路にて逝きたる母を偲ぶころ日に照る庭の芙蓉麗し  
 手術後に妹の家に身を寄せてそつなき世話に幼にかへる  
 すすやかに鳴く虫のこゑ戸締りの手をぞ休めてわれは聴きをり

高花 柄沢 学  
 木刈 吉田 茂美  
 小林 飯野 英子  
 小林浅間 前田 千代子  
 竜腹寺 五十嵐 次男

【本間百々代選】

# IN ZAI INFORMATION

## いんざいインフォメーション

※各公民館・図書館、中央駅前地域交流館の受け付けは9時～

### 職員募集

#### 会計年度任用職員 (障がい者対象・登録制)

◎任用期間…令和5年4月1日～6年3月31日

◎勤務時間…週20時間以上31時間以内

◎報酬…時給1,020円～1,050円※諸手当あり

場市役所本庁または出先機関 内 電話・窓口対応、パソコンを使った事務処理など 内 障害者手帳の交付を受けている人 内 選考方法は書類審査、面接(12月に実施)。名簿に登録されても採用されない場合あり 申11月4日(金)(消印有効)までに履歴書(自筆で写真貼付)、障害者手帳の写しを下記へ 内 人事課人事研修係 ☎42-5114

### スポーツ

#### クライミング教室

時11月5日、12日、19日の各土曜日17時15分～19時 場松山下公園総合体育館 内 小学3年生以上(小中学生は保護者同伴。市内在住・在勤・在学の人優先) 定各20人 料

500円(保険代込み) 申10月28日(金)17時までに申込書を下記へ(抽選。落選者のみへ連絡)※FAX・メールの場合は当日原本持参。詳細は市ホームページ 内 スポーツ振興課振興係 ☎42-8417 FAX42-8427 内 sportska@city.inzai.chiba.jp



### 農業

#### 認定農業者制度を利用しませんか

この制度は、意欲ある農業者を地域農業の担い手として明確化することを目的としています。規模の拡大や経営改善に取り組むため、5年後の経営目標を立て、それを市が認定することで、認定農業者となります。認定農業者になると、各補助事業や低利融資(スーパーL資金)を活用できるなど、さまざまなメリットがあります。

申申請前に計画作成などについて説明しますので、ご連絡ください 内 農政課振興係 ☎33-4488

#### 森林の伐採と所有者の変更には届け出が必要です

市内の森林のほとんどは、県の定

める地域森林計画対象民有林に指定されています。この指定民有林で、伐採や所有者の変更を行う場合は、森林法に基づく届け出が必要です。

#### 【立木の伐採】

森林所有者や伐採する立木の買受人などは、伐採を開始する日の90日から30日前までに届け出が必要です。

#### 【所有者の変更】

売買のほか、相続、贈与、法人の合併などにより、新たに指定民有林を所有する人は、所有者となった日から90日以内に届け出が必要です。 内 農政課農政係 ☎33-4487、県北部林業事務所印旛支所 ☎043-483-1130

#### 小規模土地改良事業に補助金

◎補助対象経費…新規の揚水施設および暗きよの設置、農地区画の整地などに係る経費

◎補助金額…補助対象経費の2分の1以内の額(上限50万円、共同施行の場合は上限70万円)

※申請前の着工は対象外。事業費が10万円以上などの要件あり 内 農政課振興係 ☎33-4488

#### 農業経営収入保険に加入しませんか

全ての農作物を対象に、荒天や市場価格の下落など、農業者の経営努力では避けられないさまざまなリスクによる収入減少を補償します。

内 青色申告を行っている農業者

◎補償対象…自然災害、価格低下、盗難、運搬中の事故など

◎補償金額…収入が基準収入の9割を下回ったとき、下回った額の9割が上限 内 県農業共済組合 ☎043-245-7447

### まちづくり

#### 開発行為・建築行為は事前に許可が必要です

規模にかかわらず、開発・建築行為または既存の建築物の用途変更を計画している場合は、事前に相談してください。

◎市の区域…都市計画により「市街化区域」と「市街化調整区域」に区分(線引き)されています

【市街化区域】市街化された、または促進する区域※面積が500㎡以上の開発行為は許可が必要

【市街化調整区域】市街化を抑制する区域※原則として建築物は建築不可 内 都市計画課開発指導係 ☎33-4654

#### 地区計画区域内の建築行為などは事前に届け出が必要です

地区計画とは、良好な居住環境の形成・保全を図るため、各地区の特性に応じて定めたまちづくりのルールで、市内では36地区を定めています。

この区域内で建築行為などを行う場合は、着手する30日前までに届け出が必要です。

内 都市計画課計画係 ☎33-4653

#### 市景観条例届け出制度など

一定規模の建築物の建築などを行う場合は、景観法・景観条例に基づく事前協議と届け出が必要です。また、一定規模の屋外広告物の表示などを行う場合は、事前協議が必要です。

設計変更が可能な段階で、早めに相談してください。

対象行為	建築物の建築、工作物の建設、開発行為、土石の堆積、木竹の伐採など	事前協議	届け出日の30日前まで
		届け出	着手日の30日前まで

対象行為	屋外広告物の表示など	事前協議	県屋外広告物条例に基づく許可申請日の30日前まで

#### 【屋外広告物のルール】

良好な景観の形成や危害防止のため、広告物を表示する場合には、屋外広告物法および県屋外広告物条例に基づく許可が必要となる場合があります。

内 都市計画課計画係 ☎33-4653

### 福祉

#### 受講費用に補助

#### 介護職員初任者研修など

◎対象研修…介護職員初任者研修または実務者研修

◎補助金額…研修受講料および教材費の2分の1(上限:初任者研修5万円、実務者研修10万円)

内 次の全てに該当する人…令和3年4月1日以降に研修を修了し、受講料を支払い済み。令和4年1月1日以前から、市内に住所がある。申請日時点で、市内の介護保険サービス事業所の運営法人などに直接雇用され、2カ月以上継続して就業している。税に滞納がない。当該研修に対し他の助成を受けていない 申令和5年2月28日(火)までに申請書を下記へ※詳細は市ホームページ 内 高齢者福祉課介護保険係 ☎33-4623

#### オレンジカフェにきませんか?

#### 【共通】

内 認知症に関する情報交換や日々の生活で心配なことなどを相談できます 内 認知症の人や家族、認知症介護の経験者、認知症に関心のある人

定各20人 申電話で(先着順)

#### 【オレンジカフェ・もとの】

時11月3日(木)13時30分～15時30分 場滝野小学校 申間本埜地域包括支援センター ☎85-4845

#### 【オレンジカフェ hana(はな)】

時11月12日(土)13時30分～15時30分 場中央公民館 申間印西北部地域包括支援センター ☎85-4085

#### 【ふれあい・オレンジカフェ】

時11月12日(土)9時30分～11時30分 場船穂コミュニティセンター 申間船穂地域包括支援センター ☎29-4001

#### 【オレンジカフェ・ほっとはあと】

時11月22日(火)13時30分～15時30分 場中央駅前地域交流館 申間印西南部地域包括支援センター ☎37-3120

#### 【オレンジカフェ・よりみち】

時11月25日(金)10時～12時 場平賀学園台自治会館 申間印旛地域包括支援センター ☎33-7062

### 税金

#### 年末調整の電子手続きにご協力を

年末調整の手続きを電子化することで、各種控除額の検算や控除証明書などのチェックが省略できるなど、手続きが簡略化されます。

なお、例年、源泉徴収義務者へ送付していた年末調整などに関するパンフレットは、国税庁ホームページに掲載され、今後はリーフレットの送付のみとなります。

※諸用紙は11月以降に市役所課税課で配布(数に限りあり)

内 成田税務署法人課税第二部門 ☎28-5151 ※音声案内2番(税務署)を選択



▲詳細はこちら

### 相談

#### 佐倉調停協会主催

#### 調定手続無料相談会

時11月5日(土)10時～15時 場中央駅前地域交流館2号館 内 お金・土地・建物に関する紛争、夫婦間・子どもの扶養・遺産分割など家庭内の問題について、裁判所調停委員(弁護士含む)が調停手続きの利用に関する相談に応じる。※電話相談や訴訟・調停中の案件は不可 申当日会場14時30分まで 内 千葉地方裁判所佐倉支部 ☎043-484-1215

### 講座・催し

#### 手賀沼船上見学会

#### ～手賀沼の今を知る～

時11月9日(木)13時～16時 場中央公民館集合 内 市バスに乗って、鳥の博物館(我孫子市)を見学後、手

賀沼を船上から観察して、沼の成り立ちや現状を知り、自然環境の保全や共生などについて考える。雨天時はプラネタリウム観賞 対市内在住の20歳以上 定15人 申10月16日(日)から(先着順) 問中央公民館 ☎42-2911

認知症サポーター養成講座

認知症サポーターとは、認知症を正しく理解し、認知症の人や介護者をやさしく見守る「応援者」です。認知症になっても安心して暮らせるよう、助け合えるまちをつくるために、まず「認知症を知る」ことから始めてみませんか。 時11月29日(火)10時～11時30分 場市役所3階大会議室 内認知症の特徴や、接し方、地域でのサポート方法などを学ぶ 対市内在住・在勤・在学で本講座の未受講者 定30人 申11月22日(火)まで(抽選) 問高齢者福祉課包括支援係 ☎33-4593

高齢者料理教室

「パウンドケーキ&芋餅作り」講座

時11月10日(木)10時～12時30分 場総合福祉センター 内身近な材料を使用し、体に優しいケーキを作る。講師:稲見康子氏(料理研究家) 対市内在住の60歳以上 定6人 料500円 他エプロン、三角巾、手拭きタオル、持ち帰り用袋持参 申10月20日(木)から(先着順) 問総合福祉センター ☎42-0144



シニア安心安全講座

「YOGAで呼吸を深めよう♪」

時11月1日(火)10時～11時15分 場総合福祉センター 内心地良く落ち着いて呼吸ができるように、身体と心を整える。講師:小堀礼子氏(全米ヨガアライアンスRYT200修了) 対市内在住の60歳以上 定15人 他ヨガマット、飲み物、タオル持参 申10月18日(火)から(先着順) 問総合福祉センター ☎42-0144

中高年向け再就職支援セミナー & 個別相談会

千葉県ジョブサポートセンターと印西市・鎌ヶ谷市・白井市・我孫子市・栄町が共催。 時11月11日(金)①10時～12時②13時30分～16時 場中央駅前地域交流館 内①応募書類の書き方、面接対策、仕事の探し方など②個別相談 対おおむね40～65歳(在職中可) 定①30人②4人 他筆記用具、雇用保険受給資格者証(該当者のみ)持参 申10月17日(月)から(先

着順) 問経済振興課商工振興係 ☎33-4483

印旛沼環境基金公開講座 - 印旛沼と水利用 -

時①11月12日(土)②26日(土)③12月10日(土)14時～16時 場ミレニアムセンター佐倉(佐倉市) 内①印旛沼の水利用と水管理②工業用水の利用、印旛沼と製鉄所の関わり、上水道から見た印旛沼の水質と浄水処理③印旛沼と農業。講師:①小栗幸樹氏(独)水資源機構 ②遠山成一氏(JFEスチール株)、安田英幸氏・山田恵子氏(県企業局水道部) ③高橋修氏(鹿島川土地改良区) 定各45人 申件名を「公開講座申込」とし、参加希望日、氏名(ふりがな)、住所、電話番号を二次元コードから(先着順) 問(公財)印旛沼環境基金 ☎043-485-0397



みんなのひろば

市民団体などからのお知らせです

催し

犬の譲渡会

時10月23日(日)11時～12時 場北総花の丘公園Bゾーン 内成犬1匹 他動物の持ち込み不可 問どうぶつ福祉の会アニマルサポート・ノアで検索

湖北特別支援学校「湖翔祭」

時11月12日(土)9時40分～12時10分 場湖北特別支援学校(我孫子市) 内生徒による作業学習・専門実習製品の販売と作品展 問県立湖北特別支援学校 ☎04-7188-0596

第15回木下河岸町家寄席

時11月6日(日)14時～16時ごろ 場木下コスモスセンター 内金原亭馬治氏による落語と北村貴徹氏による津軽三味線 定45人 料1,500円 申前日まで(先着順) 問木下まち育て塾・伊藤 ☎090-3529-4990

秋の山野草展

時11月5日(土)・6日(日)10時～15時 場上町会館(木下) 内かれんな山野草の花を展示。即売会あり 問印西山野草の会・伊藤 ☎090-3529-4990

木下街道ミニウォーク

時10月23日(日)10時～12時 場中央公民館集合 内江戸の旅人になった気分の木下街道を歩く 対どなたでも 定20人 料300円(保険料込み) 申協会ホームページまたは下記へ(先着順) 問印西ふるさと案内人協会・井越 ☎46-0193 (☎19時まで) ✉inzaifurusato@yahoo.

co.jp

駅前花壇に花を植えましょう

時10月22日(土)13時～※雨天時は29日(土) 場千葉ニュータウン中央駅北口広場集合 内千葉ニュータウン中央駅前通路上と北口花壇に冬春の花を植える 対どなたでも 他作業できる服装で 申当日会場で 問印西いーまち会・田中 ☎090-9386-3042

小林洋画クラブ展示会

時11月5日(土)～19日(土)9時～17時 ※8日(火)、15日(火)を除く。初日は13時～ 場北総花の丘公園展示室 内会員の作品展示・発表会 問小林洋画クラブ・見山 ☎090-1543-6419

第2回秋の小品展

時10月20日(木)～28日(金)10時～16時 ※24日(月)を除く。初日は13時から、最終日は13時まで 場中央駅前地域交流館2号館 内会員による日本画・油彩画・水彩画などの展示 対印西市または白井市に在住・在勤の人 問印西市絵画協会・江川 ☎33-7001

印西BANDSTOCK

ロックフェスティバル2022

時10月29日(土)14時～ 場中央駅前地域交流館 内印西市周辺で活動するロックバンドによるライブ 対市内在住の人 定100人 申不要 問印西BANDSTOCKで検索

印西ウインドアンサンブル

オータム・コンサート

時10月22日(土)15時～ 場文化ホール 内喜歌劇「こうもり」序曲、ディズニーヴィランズ・メドレー、ジャパニーズ・グラフィティⅨ～山口百恵メドレー～ 対どなたでも 定400人 問印西ウインドアンサンブルで検索

第2回笑顔つながるアニマルシェ@Exstion

時10月29日(土)10時～15時 場ふれあい牧場exstion(大森) 内ヤギの餌やり、乗馬体験ができるオーガニックなマルシェ。キッチンカー多数 対どなたでも 問伊藤 ☎080-3431-9456

ミシェル&康子ブヴァール

オルガンコンサート

時11月12日(土)13時30分～ 場東

京基督教大学チャペル 内世界的に著名なブヴァール夫妻によるオルガンコンサート。ソロ・連弾あり 対未就学児不可 定180人 料学生2,500円、一般3千円 申同大学ウェブサイト 問教会音楽アカデミー ☎46-1131

障害者年金無料個別相談会

時10月20日(木)13時30分～16時30分 場ラコルタ柏(柏市) 内社会保険労務士による障害者年金の申請に関する相談 対障害者年金受給を考えている人や家族・支援者 定10人 申前日まで(先着順) 問(特非) みんなでサポートちば ☎070-1541-7661

講座・講演

子育てセミナー

時11月14日(月)10時～12時 場①白井市役所内まちづくりサポートセンター②オンライン(Zoom) 内自己肯定感を高める子育て 対子育て中の親 定①15人②8人 料①300円 申11月12日(土)まで 問川田 ☎080-8718-0469

募集

いんざい邦楽邦舞こども教室会員

時毎月第1、3日曜日10時～ 場中央駅前地域交流館 内日本舞踊を基礎から身に付け、伝統文化の世界を楽しむ。舞台の出演あり 対小学生 料月3千円(見学無料) 申問印西市邦楽邦舞協会・増田 ☎080-5082-0970

そうふけ書道クラブ会員

時毎月第2、4水曜日16時～18時 場ふれあい文化館 内①毛筆と硬筆の基礎②毛筆、仮名書き、ペン書き(ボールペン、筆ペン、デスクペン) 対①高校生以下②成人 定20人 料月①2千円②2,500円 申10月31日(月)まで 問野村 ☎090-5097-4173

印西祝祭合唱団参加者

時日曜日10時～12時(月2回程度。初回は11月27日) 場文化ホール多目的室 内令和5年3月21日祝開催の印西音楽祭で発表する短期混声合唱団 対中学生以上 料月6千円 申11月26日(土)までにメールで 問印西音楽協会・榎戸 ☎090-9837-2814 ✉info@ima.chiba.jp

10月29日(土)・30日(日) 休日開庁の中止

システムメンテナンスのため、下記施設で住民票などの発行ができませんのでご注意ください。 ◎対象施設…印旛支所、滝野出張所 問市民課住民記録係 ☎33-4442



印西市HP▲



Twitter▲



アプリ「マチイロ」で広報 いんざいの配信を行っています。上記2次元コードからダウンロードできます。

印西市観光協会主催

第31回 ふるさと発見フォトコンテスト

# いんざいの原風景



優秀賞

## 晩秋の参道

(撮影地：竹袋稻荷神社)

新藤 邦男 (大森)

(評)「もののあはれ」を詰め込んだような作品。右手の黄葉と左手の緑葉が、秋雨後であろう物憂げな雰囲気の中に同居している。黄葉で鳥居の先が隠れているのが憎いところで、この階段を登り切った先にどんな風景があるのか、実際に赴いて確かめたい。

まちづくりのタネをまき、花を咲かせる市民団体を紹介

vol.1

## Shake Hands (シェイクハンズ)

活動場所 市内外公共施設など

活動日時 随時



子どもと保護者の「どうしよう」を解決するお手伝いをしたいという思いから、令和2年10月に設立。当初は5人だけのメンバーも、理念に共感してくれた仲間が増えて現在はボランティアを含め15人となりました。世間でタブー視され、一人で抱え込んでしまいがちな生理や性の問題解決のお手伝いをすることを第1ミッションに掲げ、現在は生理の貧困対策として「誰もが生理用品を手にとれるまち」を目指し活動しています。生理の貧困とは、生理用品が手に入らないことだけでなく、相談できる人がいないことや知識の不足も含まれます。



▲各公共施設に置かれた生理用品

日頃の活動は、全国からの支援でいただいた生理用品を市内公共施設のトイレに無償設置しているほか、現行の制度では支援の行き届きにくい場所へ届けたり、性教育講座なども行ったりしています。

齊藤代表理事は「正しい知識を身に付けて、自分の心や体を大切に育む活動を続けたい」と今後の抱負を語りました。



問代表理事：齊藤ちぐれ

☎070-2613-7953

✉shakehands.inzai@gmail.com

## 新型コロナワクチン

市集団接種会場で、12歳以上を対象に1・2回目接種を再開

牧の原モアにある集団接種会場では、初回から4回目までの接種(小児接種を除く)を実施しています。予約する際は、接種回数と接種を受けるワクチンの種類をよく確認してください

10月17日(月)からオミクロン株対応ワクチンの接種対象を拡大

②2～4回目接種を完了し最終接種から5カ月(接種間隔が短縮される場合あり)を経過した12歳以上の全ての人

※新たに接種対象となり、4・5回目接種に該当する人は、従来ワクチンは使用不可

接種券の発送予定 ※詳細は市ホームページ参照

【小児(5～11歳)】

・3回目…5月31日までに2回目接種を完了した人に発送済み。以降のスケジュールは、市ホームページでお知らせ

※これから5歳になる人へは、誕生月の翌月上旬に発送

【12歳以上】

発送日	①2回目接種日(12歳以上) ②3回目接種日(60歳以上) ③4回目接種日	3回目接種日(12～59歳)
10月17日(月)	5月1日～31日(①②)	3月31日まで
10月21日(金)		4月1日～30日
10月26日(水)	6月1日～30日(①②③)	5月1日～6月30日

問印西市コロナワクチンコールセンター ☎50-2657 平日9時～17時

## おえかき いんざい君 vol.58

みんなが描いてくれたボクの似顔絵を紹介するよ!



お月見いんざい君

あきた こうすけ  
秋田 康祐さん  
(武西学園台)

お月見をしているボクを描いてくれたよ! お団子もおいしそうだね。月にはうさぎさんが見えるんだって! みんなも満月の日に空を見上げてみてください!



いんざい君の似顔絵を募集するよ。

お題は、「いんざい君と雪あそび」です(12月20日(火)必着)。

詳しくは市HPから

おえかきいんざい君 🔍

問経済振興課 プロモーション推進室 ☎33-4477

## 人口と世帯

令和4年10月1日現在  
( )内は前月比

人口	109,332人	(+171)
男	54,207人	(+75)
女	55,125人	(+96)
世帯	44,493世帯	(+82)