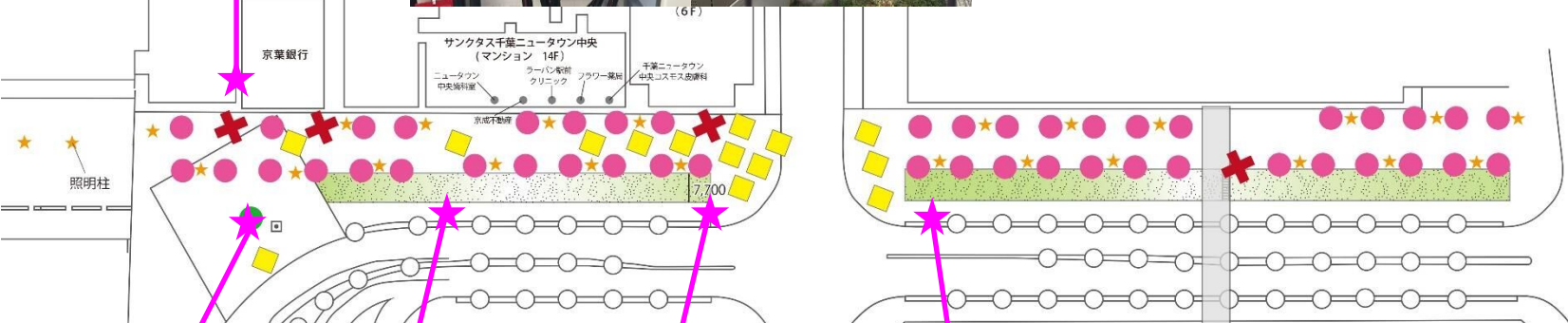


分電盤等の位置図及び容量（北口）

分電盤※チェック24/2/20  
 75A（14.5A使用中）  
 75A（13.4A使用中）  
 40Aずつ使用可  
 トータル80A使用可能

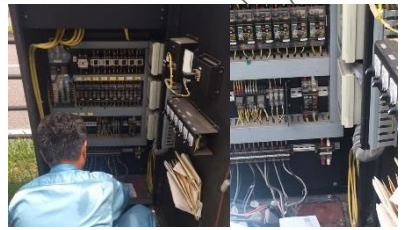


コンセント盤  
 ・1500W×2口  
 使用不可

分電盤  
 100A  
 使用不可

・分電盤  
 ・噴水分電盤  
 100A  
 45A  
 75A  
 使用不可

分電盤※チェック24/2/20  
 175A（110A使用中）  
 175A（107A使用中）  
 50Aずつ使用可  
 トータル100A使用可能



- : 設置予定箇所
- ✖ : 設置不能
- : 電気樹
- : +α提案樹木
- ★ : 照明柱



# 分電盤等の位置図及び容量 (南口)

