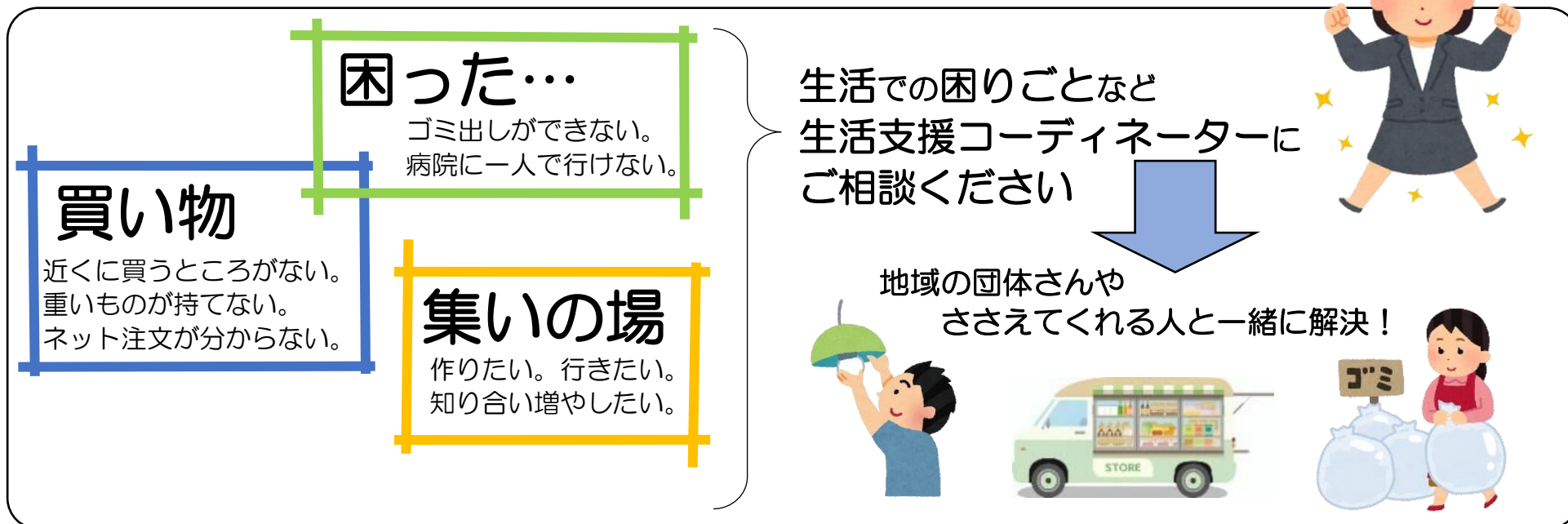


8. 生活支援コーディネーターが、支え合う地域づくりをお手伝い。

高齢者が住み慣れた場所で安心して暮らしていただける地域をつくるため、
地域住民や地域組織、ボランティアなどと連携しながら、
住民同士の支え合い活動の仕組みづくりを一緒に考えていきます。



生活支援コーディネーター（SC）は、**印西市社会福祉協議会**
および**各地域包括支援センター**（P.46）に配置しています。

「あったらいいな」を**一緒に**考えましょう！！**お気軽に**お声かけください！！

※この社会資源マップは、生活支援コーディネーターが
収集した情報に基づいて作成されています。