

(7) レファレンス (窓口・電話) 利用件数

(件)

		4月	5月	6月	7月	8月	9月	10月	11月	12月	1月	2月	3月	合計	計
大森	窓口	299	283	295	335	327	291	331	292	280	121	285	316	3,455	3,587
	電話	14	14	11	7	14	12	15	10	5	3	13	14	132	
小林	窓口	124	101	126	129	142	115	/	/	/	/	/	/	737	778
	電話	11	8	7	7	5	3	/	/	/	/	/	/	41	
そうふけ	窓口	298	275	265	343	349	274	281	317	263	109	316	314	3,404	3,523
	電話	10	6	7	9	17	16	8	6	12	3	12	13	119	
小倉台	窓口	615	625	605	733	735	684	673	688	549	280	656	634	7,477	7,705
	電話	26	13	21	20	19	18	24	14	16	14	20	23	228	
印旛	窓口	184	139	155	198	224	176	153	161	154	36	210	154	1,944	2,031
	電話	8	6	6	6	3	7	10	5	7	2	23	4	87	
本埜	窓口	104	98	98	102	103	104	105	124	103	35	108	101	1,185	1,249
	電話	4	5	9	4	8	6	6	3	7	3	6	3	64	
6館合計	窓口	1,624	1,521	1,544	1,840	1,880	1,644	1,543	1,582	1,349	581	1,575	1,519	18,202	18,873
	電話	73	52	61	53	66	62	63	38	47	25	74	57	671	
合計		1,697	1,573	1,605	1,893	1,946	1,706	1,606	1,620	1,396	606	1,649	1,576	18,873	

※令和4年10月から小林図書館保全改修工事のため休館

(8) 月別相互貸借 (市外図書館との資料の貸借)

		4月	5月	6月	7月	8月	9月	10月	11月	12月	1月	2月	3月	合計
県内公共図書館	貸出件数	121	83	95	123	96	118	93	91	84	49	64	115	1,132
	貸出冊数	375	282	336	370	323	358	290	297	263	116	182	368	3,560
	借出件数	121	94	91	109	97	116	92	90	87	24	93	119	1,133
	借出冊数	342	240	298	307	298	329	305	293	76	118	294	356	3,256
国会・県外	貸出件数	0	1	0	3	1	1	0	1	2	0	1	1	11
	貸出冊数	0	1	0	5	1	1	0	1	2	0	4	1	16
	借出件数	10	14	8	15	5	10	10	5	6	0	10	8	101
	借出冊数	10	19	11	17	8	18	14	11	6	0	11	9	134
合計	貸出件数	121	84	95	126	97	119	93	92	86	49	65	116	1,143
	貸出冊数	375	283	336	375	324	359	290	298	265	116	186	369	3,576
	借出件数	131	108	99	124	102	126	102	95	93	24	103	127	1,234
	借出冊数	352	259	309	324	306	347	319	304	82	118	305	365	3,390

(9) 月別コピー利用者数

(人)

		4月	5月	6月	7月	8月	9月	10月	11月	12月	1月	2月	3月	合計
大森	利用者数	22	19	27	29	24	35	24	25	26	20	31	26	308
	コピー枚数	63	91	183	162	145	136	140	124	171	63	124	91	1,493
小林	利用者数	3	2	3	4	9	1	/	/	/	/	/	/	22
	コピー枚数	6	2	5	8	39	13	/	/	/	/	/	/	73
そうふけ	利用者数	12	18	27	16	20	21	8	16	18	24	18	24	222
	コピー枚数	25	67	91	41	69	52	54	57	65	128	59	96	804
小倉台	利用者数	25	27	29	25	29	35	24	37	28	24	38	37	358
	コピー枚数	61	124	53	61	106	172	83	231	123	119	135	93	1,361
印旛	利用者数	6	6	7	5	3	6	3	3	2	3	2	7	53
	コピー枚数	32	9	12	15	8	16	5	21	4	4	4	16	146
本埜	利用者数	1	5	2	3	4	2	2	1	2	1	1	2	26
	コピー枚数	6	21	3	6	11	3	4	2	8	10	1	5	80
6館合計	利用者数	69	77	95	82	89	100	61	82	76	72	90	96	989
	コピー枚数	193	314	347	293	378	392	286	435	371	324	323	301	3,957

※令和4年10月から小林図書館保全改修工事のため休館

(10) 月別視聴覚資料館内視聴利用者数 (大森・小倉台図書館のみ設置)

(人)

		4月	5月	6月	7月	8月	9月	10月	11月	12月	1月	2月	3月	合計
利用者数	大森	23	16	20	44	55	26	25	20	8	15	12	18	282
	小倉台	8	8	28	38	20	11	12	13	7	5	7	22	179
合計		31	24	48	82	75	37	37	33	15	20	19	40	461

(11) マイクロフィルム利用者数 (大森図書館のみ設置)

(人)

		4月	5月	6月	7月	8月	9月	10月	11月	12月	1月	2月	3月	合計
利用者数	大森	0	0	0	0	3	0	1	0	1	0	1	0	6

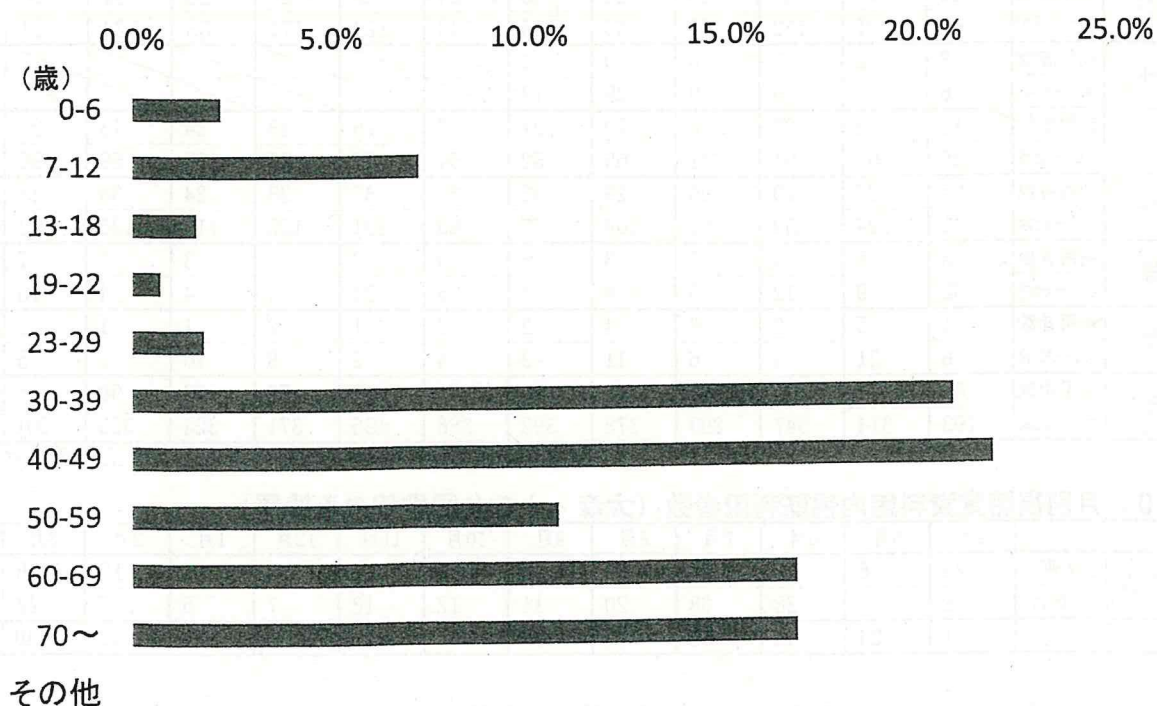
(12) 個人利用者年齢・資料別貸出点数

年齢 (歳)	図書資料		雑誌		視聴覚資料		複製絵画		合計	
	冊数	利用率	冊数	利用率	点数	利用率	点数	利用率	点数	利用率
0-6	17,845	2.3%	60	0.2%	122	1.1%	0	0.0%	18,027	2.2%
7-12	58,085	7.5%	336	1.0%	267	2.4%	0	0.0%	58,688	7.2%
13-18	12,508	1.6%	377	1.2%	115	1.0%	0	0.0%	13,000	1.6%
19-22	5,597	0.7%	183	0.6%	35	0.3%	0	0.0%	5,815	0.7%
23-29	13,916	1.8%	333	1.0%	80	0.7%	0	0.0%	14,329	1.8%
30-39	165,102	21.4%	2,305	7.1%	1,095	9.8%	0	0.0%	168,502	20.7%
40-49	169,487	22.0%	5,429	16.7%	1,703	15.2%	0	0.0%	176,619	21.7%
50-59	79,307	10.3%	6,697	20.6%	1,086	9.7%	23	52.3%	87,113	10.7%
60-69	123,405	16.0%	9,099	28.0%	3,691	32.9%	21	47.7%	136,216	16.7%
70～	125,557	16.3%	7,713	23.7%	3,017	26.9%	0	0.0%	136,287	16.7%
その他	355	0.1%	1	0.0%	2	0.0%	0	0.0%	358	0.0%
合計	771,164	100.0%	32,533	100.0%	11,213	100.0%	44	100.0%	814,954	100.0%

*その他は仮登録及び年齢登録をしていない者

*利用率は小数点第1位未満を四捨五入

個人利用者 年齢別利用率 (全資料合計)



(13) 令和4年度 図書館で人気の本

(A) 貸出が多かった本 (一般書)

順位	書籍名	著者	貸出回数
1	沈黙のパレード	東野 圭吾	168
2	そして、バトンは渡された	瀬尾 まいこ	139
3	小説8050	林 真理子	136
4	子宝船 きたきた捕物帖2	宮部 みゆき	130
5	白鳥とコウモリ	東野 圭吾	129

(B) 予約が多かった本 (一般書)

順位	書籍名	著者	予約数
1	おいしいごはんが食べられますように	高瀬 隼子	188
2	夜に星を放つ	窪 美澄	174
3	マスカレード・ゲーム	東野 圭吾	173
3	同志少女よ、敵を撃て	逢坂 冬馬	164
5	ハヤブサ消防団	池井戸 潤	139

(C) 貸出が多かった本 (児童書)

順位	書籍名	著者	貸出回数
1	バムとケロのさむいあさ	島田 ゆか	194
2	バムとケロのにちようび	島田 ゆか	191
3	バムとケロのそらのたび	島田 ゆか	189
4	バムとケロのおかいもの	島田 ゆか	173
5	ぐりとぐらのえんそく	なかがわ りえこ	167

(D) 予約が多かった本 (児童書)

順位	書籍名	著者	予約数
1	パンドろぼう	柴田 ケイコ	73
2	大ピンチずかん	鈴木 のりたけ	67
3	パンドろぼうとなぞのフランスパン	柴田 ケイコ	59
3	地下鉄のサバイバル2	ゴムドリco	54
5	パンドろぼう おにぎりぼうやのたびたち	柴田 ケイコ	54

7 蔵書・利用統計推移

(1) 図書資料所蔵冊数の推移

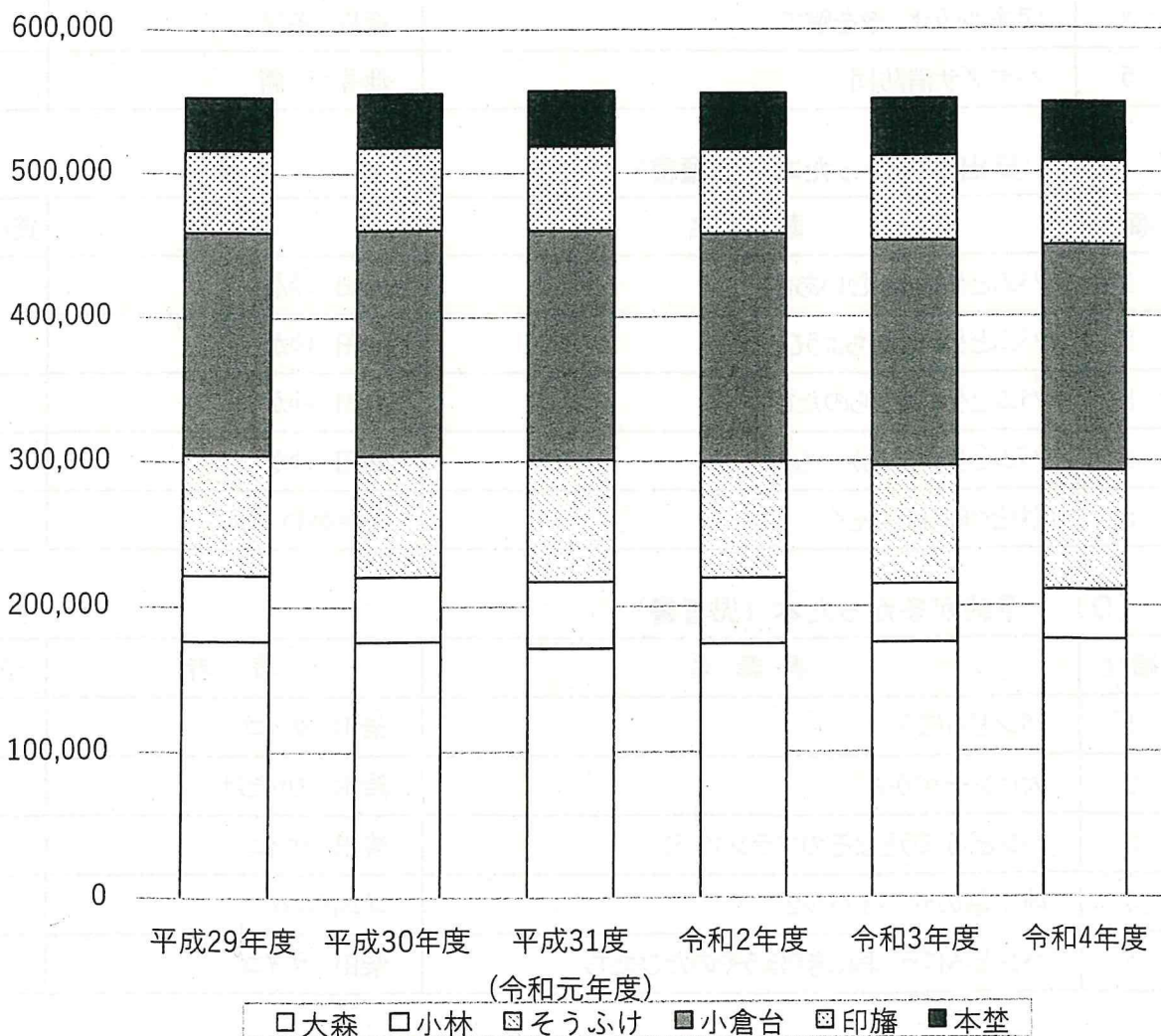
(冊)

	平成29年度	平成30年度	平成31度 (令和元年度)	令和2年度	令和3年度	令和4年度
大森	176,522	176,086	171,316	174,186	174,851	176,609
小林	45,258	44,845	45,853	45,325	40,412	34,209
そうふけ	82,953	83,499	83,948	80,034	81,396	82,451
小倉台	154,251	156,011	158,995	157,810	156,070	155,915
印旛	57,196	57,727	58,570	58,721	58,663	58,313
本埜	36,760	37,419	38,760	39,338	39,909	40,996
計	552,940	555,587	557,442	555,414	551,301	548,493

*対象は図書資料(視聴覚資料・複製絵画・雑誌は含まない。)

(冊)

図書資料所蔵冊数の推移



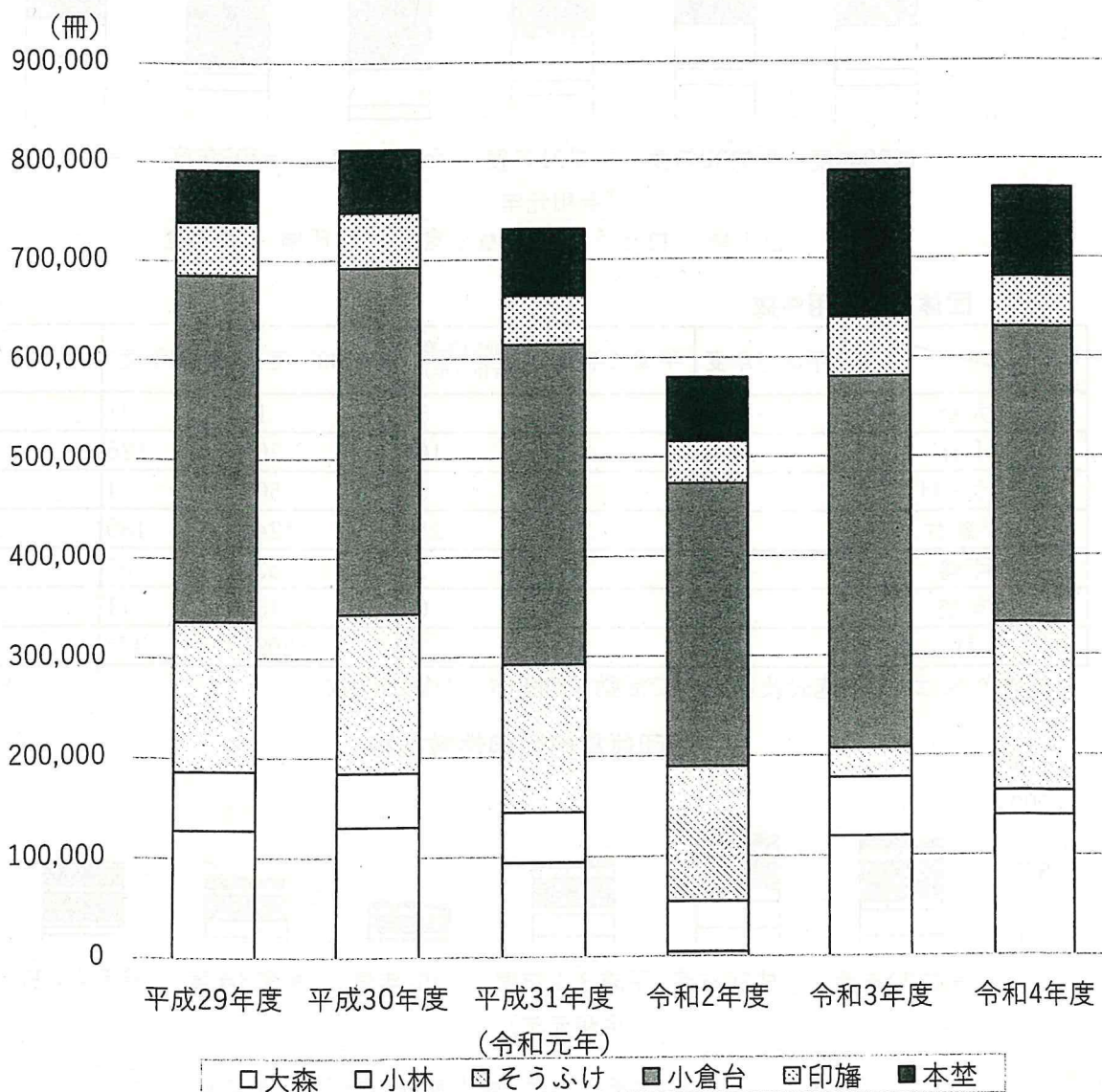
(2) 個人図書貸出冊数の推移

(冊)

	平成29年度	平成30年度	平成31年度 (令和元年)	令和2年度	令和3年度	令和4年度
大森	127,495	130,221	94,108	4,512	119,320	139,332
小林	58,618	54,183	50,534	50,368	58,799	24,596
そうふけ	150,267	158,975	147,663	134,476	29,328	168,007
小倉台	348,851	349,255	321,870	283,816	372,977	297,738
印旛	53,304	55,489	49,068	42,618	59,990	50,672
本埜	53,085	63,978	67,812	64,272	148,682	90,819
計	791,620	812,101	731,055	580,062	789,096	771,164

*対象は図書資料(視聴覚資料・複製絵画・雑誌は含まない。)

個人図書貸出冊数の推移



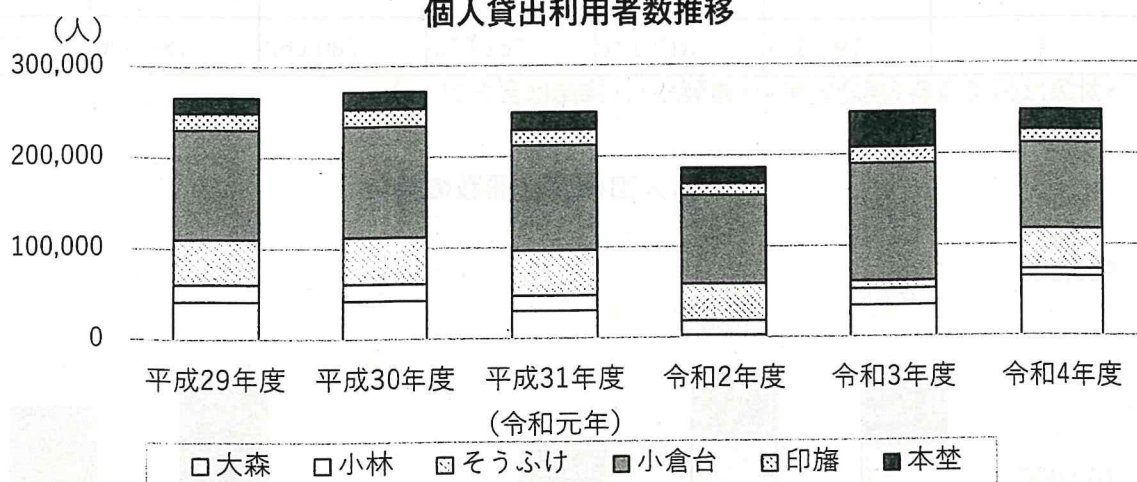
(3) 利用人数の推移

(A) 個人貸出利用者数

(人)

	平成29年度	平成30年度	平成31年度 (令和元年)	令和2年度	令和3年度	令和4年度
大森	41,145	42,017	30,096	2,495	34,320	64,946
小林	19,386	18,797	16,773	15,645	18,336	7,660
そうふけ	49,126	51,168	49,741	40,697	8,471	44,422
小倉台	120,661	122,128	115,469	97,201	128,977	94,380
印旛	18,095	18,873	16,739	12,914	17,643	14,496
本埜	17,024	19,031	19,502	17,357	39,023	21,530
計	265,437	272,014	248,320	186,309	246,770	247,434

個人貸出利用者数推移



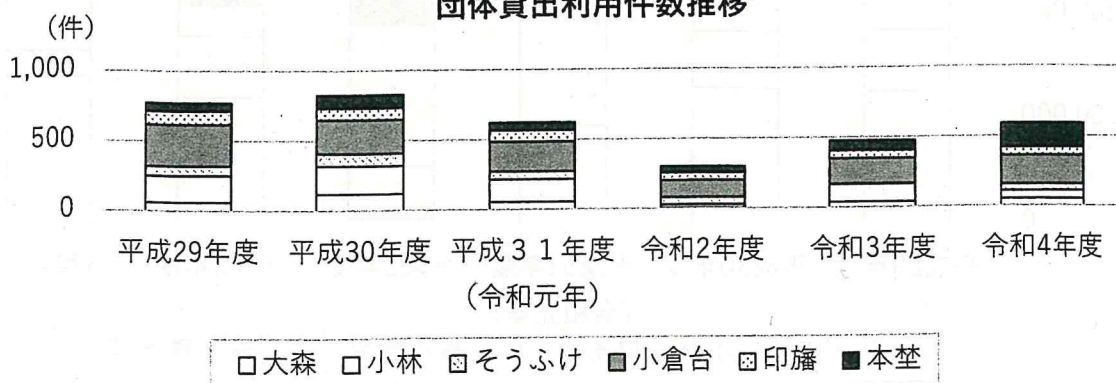
(B) 団体貸出利用件数

(件)

	平成29年度	平成30年度	平成31年度 (令和元年)	令和2年度	令和3年度	令和4年度
大森	59	116	54	1	37	49
小林	191	201	160	26	126	57
そうふけ	69	89	57	50	4	46
小倉台	297	242	213	124	180	204
印旛	96	85	78	53	57	60
本埜	59	93	60	45	71	172
計	771	826	622	299	475	588

*集計対象は、市内施設及び市内で活動する団体への貸出件数

団体貸出利用件数推移



(4) 予約・リクエスト受付件数の推移

(件)

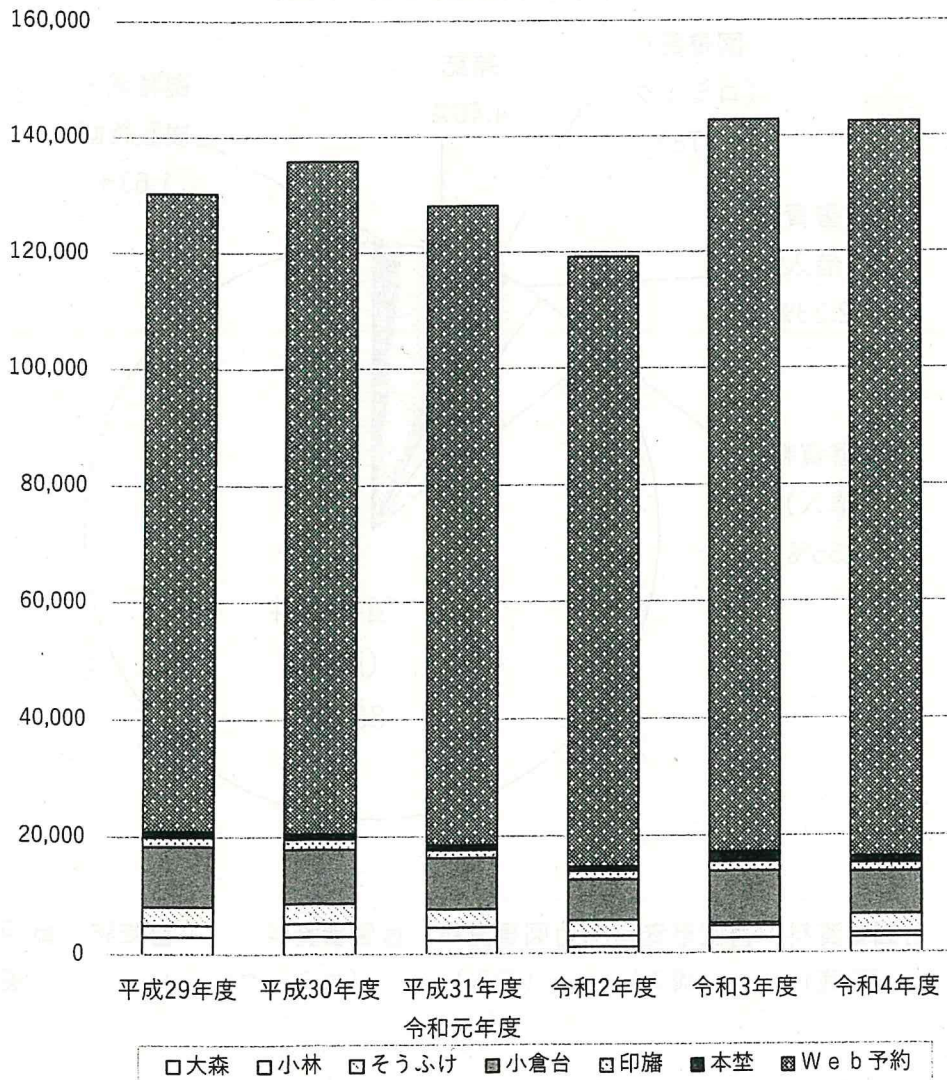
	平成29年度	平成30年度	平成31年度 令和元年度	令和2年度	令和3年度	令和4年度
大森	2,921	2,979	2,279	1,085	2,542	2,604
小林	2,014	2,286	2,198	1,837	2,059	809
そうふけ	3,108	3,408	3,072	2,664	436	3,101
小倉台	10,304	9,226	8,798	6,975	8,858	7,273
印旛	1,587	1,672	1,332	1,396	1,603	1,438
本埜	998	949	812	779	1,758	1,138
6館合計	20,932	20,520	18,491	14,736	17,256	16,363
Web予約	109,302	115,319	109,578	104,464	125,498	126,086
計	130,234	135,839	128,069	119,200	142,754	142,449

*各図書館受付分は「予約・リクエストカード」の受付件数

*Web予約は、ホームページから、市内図書館所蔵資料への予約件数

予約・リクエスト受付件数の推移

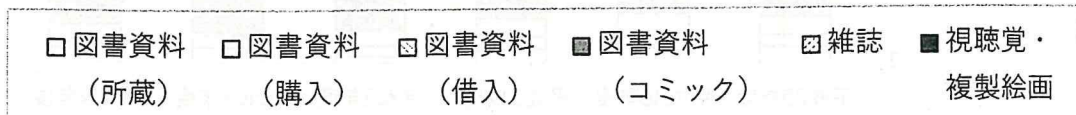
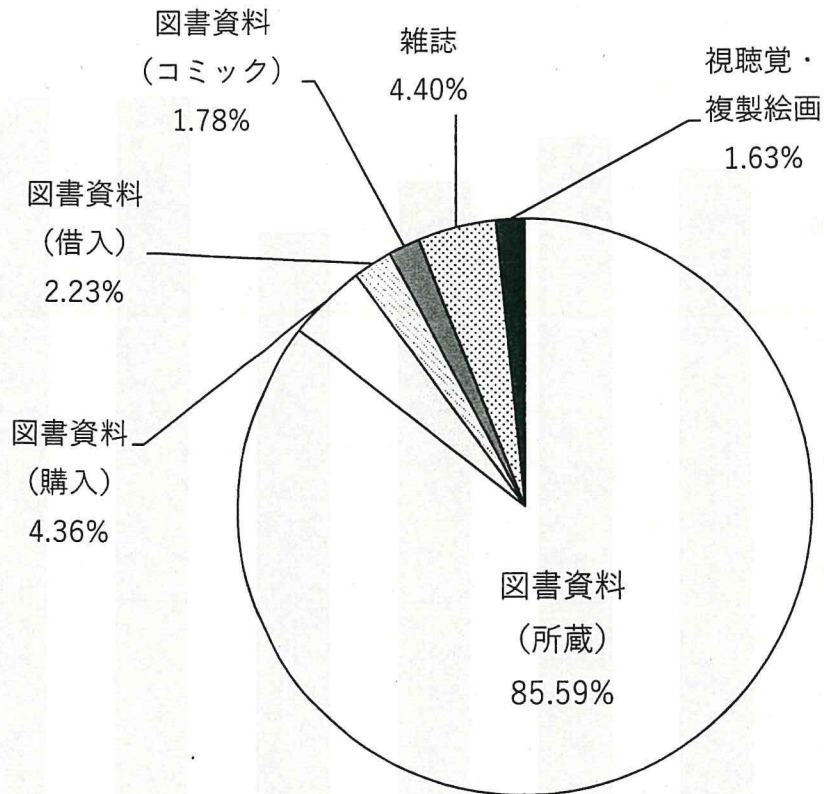
(件)



(5) 予約・リクエスト提供資料の推移

	平成29年度	平成30年度	平成31年度 (令和元年度)	令和2年度	令和3年度	令和4年度
図書資料 (所蔵)	103,764	108,570	99,578	97,662	114,102	110,093
図書資料 (購入)	1,061	1,156	1,121	1,189	1,262	5,612
図書資料 (借入)	2,718	2,667	2,639	2,706	2,942	2,874
図書資料 (コミック)	2,358	2,609	2,297	2,368	2,585	2,295
雑誌	5,656	5,807	4,964	5,106	5,448	5,660
視聴覚・ 複製絵画	2,507	2,591	1,994	1,932	2,539	2,092
合計	118,064	123,400	112,593	110,963	128,878	128,626

令和4年度提供資料の割合



(6) おはなし会参加者数の推移

(A) 開催回数

(回)

館名	平成29年度	平成30年度	平成31年度(令和元年度)	令和2年度	令和3年度	令和4年度
大森	24	24	18	0	9	24
小林	10	12	9	6	11	6
そうふけ	41	39	42	27	4	46
小倉台	55	53	50	0	8	21
印旛	12	12	11	7	12	12
本埜	10	10	9	7	11	11
計	152	150	139	47	55	120

(B) 参加者数

(人)

館名	平成29年度	平成30年度	平成31年度(令和元年度)	令和2年度	令和3年度	令和4年度
大森	116	141	176	0	37	95
小林	65	52	36	23	33	17
そうふけ	300	332	339	205	24	434
小倉台	834	662	591	0	33	97
印旛	248	234	160	28	127	87
本埜	90	60	54	40	96	77
計	1,653	1,481	1,356	296	350	807

(C) 1回あたりの平均参加人数

(人)

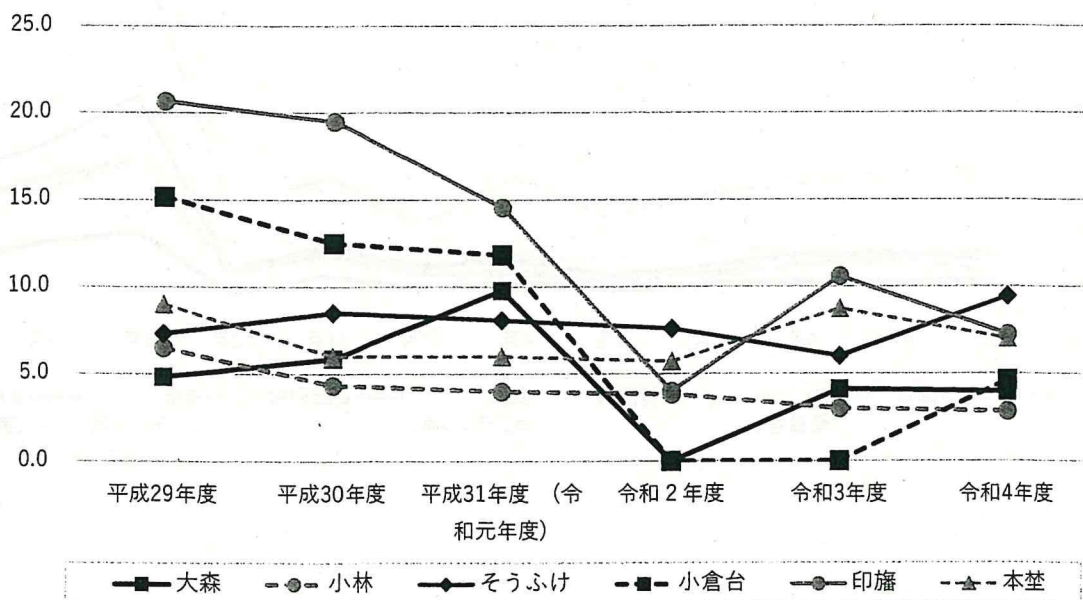
館名	平成29年度	平成30年度	平成31年度(令和元年度)	令和2年度	令和3年度	令和4年度
大森	4.8	5.9	9.8	0.0	4.1	4.0
小林	6.5	4.3	4.0	3.8	3.0	2.8
そうふけ	7.3	8.5	8.1	7.6	6.0	9.4
小倉台	15.2	12.5	11.8	0.0	0.0	4.6
印旛	20.7	19.5	14.5	4.0	10.6	7.3
本埜	9.0	6.0	6.0	5.7	8.7	7.0
全館平均	10.9	9.9	9.8	6.3	6.4	6.7

*集計対象は、各館で毎月定期的に行っているおはなし会

*小林図書館は、10月1日から保全改修工事のため9月まで実施

(人)

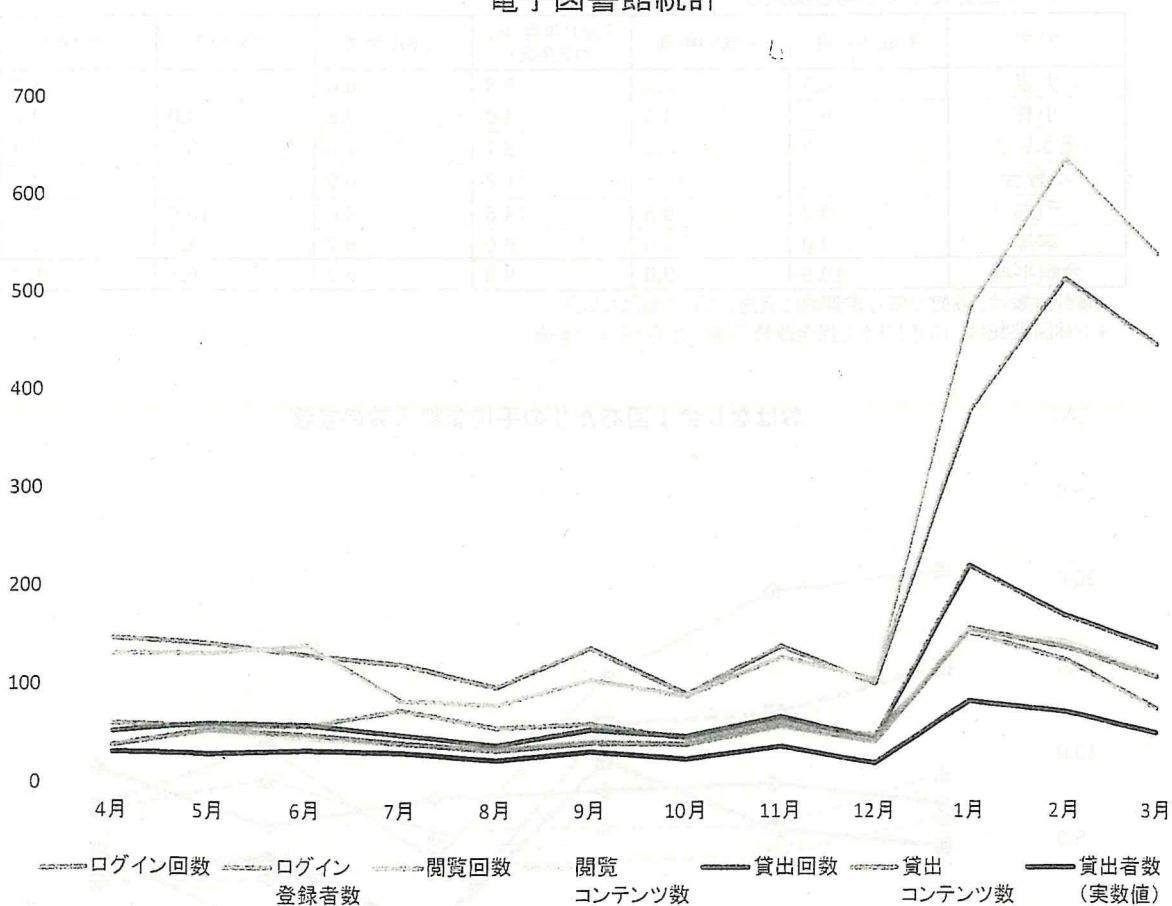
おはなし会1回あたりの平均参加人数の推移



(7)電子図書館統計

	ログイン回数	ログイン登録者数	閲覧回数	閲覧コンテンツ数	貸出回数	貸出コンテンツ数	貸出者数(実数値)
4月	146	59	130	37	51	37	30
5月	141	57	131	52	60	53	29
6月	129	57	139	44	58	48	32
7月	120	73	83	39	48	40	30
8月	96	55	78	34	37	32	22
9月	136	59	104	42	53	40	31
10月	89	44	87	38	46	38	23
11月	138	62	127	55	66	57	36
12月	100	47	104	39	43	41	19
1月	378	152	484	153	220	156	82
2月	513	124	636	143	169	137	71
3月	446	75	539	109	137	107	50
計	2,432	864	2,642	785	988	786	455

電子図書館統計



8 雑誌・新聞

令和5年3月31日現在

(1) 雑誌・新聞タイトル数

	雑誌			新聞		
	一般	洋書	計	一般	英字	計
購入	187	1	188	28	2	30
寄贈	21	0	21	1	0	1
計	208	1	209	29	2	31

*新聞には、縮刷版とマイクロフィルムは含まない。

(2) 雑誌一覧 (一般)

NO	タイトル	大森	小林	そふけ	小倉台	印旛	本笠
1	ar(アール)					○	
2	I/O				○		
3	愛犬の友	○					
4	AERA				○		
5	明日の友	○					
6	an・an				○		
7	安心				○		
8	&Premium(アンドプレミアム)				○		
9	一個人					○	
10	一枚の絵	○					
11	田舎暮らしの本				○		
12	ENGLISH JOURNAL	○					
13	ウィズ						○
14	withPETs	○					
15	栄養と料理	○					
16	ESSE				○	○	
17	NHK囲碁講座						○
18	NHKきょうの健康	○				○	○
19	NHKきょうの料理	○	○	○	○		○
20	NHKきょうの料理ビギナーズ					○	
21	NHK趣味の園芸	○			○	○	○
22	NHK趣味の園芸やさいの時間			○			
23	NHK将棋講座						○
24	NHKすてきにハンドメイド	○					○
25	NHK俳句			○			
26	エネルギーレビュー	*	○				
27	LDK			○			
28	オール読物		○				
29	男の隠れ家				○		
30	おとなの週末		○				
31	おりがみ	○					
32	オレンジページ	○					○
33	CasaBRUTUS				○		
34	かぞくのじかん					○	
35	家庭画報				○	○	
36	キネマ旬報				○		
37	Ku:nel	○					
38	くらし塾きんゆう塾	*	○				
39	暮らしの手帖	○					○
40	CREA			○			
41	クローバー	*			○		

NO	タイトル	大森	小林	そふけ	小倉台	印旛	本笠
42	クロワッサン	○					
43	群像	○					
44	芸術新潮				○		
45	月刊クーヨン				○		
46	月刊ぐるっと千葉		○			○	○
47	月刊碁ワールド	○					
48	月刊新聞ダイジェスト	○					
49	月刊天文ガイド				○		
50	月刊Hanada	○					
51	月刊Piano				○		
52	月刊福祉	○					
53	月刊武道	*	○		○		
54	月刊MOE				○		
55	健康		○				
56	健康365	*	○		○		
57	航空ファン	○					
58	皇室	*	○				
59	COTTON TIME					○	
60	kodomoe			○			
61	こどもとしよかん	○					
62	子どもの本棚	○					
63	この本読んで					○	
64	COMO	○					
65	ゴルフダイジェスト	○					○
66	GOLF TODAY				○		
67	サーナ	*	○				
68	サイクルスポーツ		○				
69	THE21						○
70	サライ	○					
71	サンキュ				○		
72	3分クッキング						○
73	CNN English Express				○		
74	CQ ham radio	○					
75	CG(CAR GRAPHIC)	○					
76	CDジャーナル				○		
77	JR時刻表		○	○			
78	JTB時刻表	○			○	○	
79	自治体国際化フォーラム	*	○				
80	実業界				○		
81	JICA Magazine (「mundi」改題)	*	○	○	○		
82	週刊エコノミスト			○			

NO	タイトル	大森	小林	モリふけ	小倉台	印傍	本誌
83	週刊金曜日				○		
84	週刊新刊全点案内 *	○					
85	週刊ダイヤモンド				○		
86	週刊東洋経済				○		○
87	週刊ベースボール				○		
88	ジュリスト	○					
89	将棋世界	○					
90	小説現代	○					
91	小説新潮				○		
92	小説すばる	○					
93	食楽				○		
94	新潮				○		
95	suumo リフォーム		○				
96	SCREEN	○					○
97	STORY				○	○	
98	すばる				○		
99	Sports Graphic Number	○				○	
100	SUMAI NO SEKKEI	○					
101	スマッシュ				○		
102	正論		○				
103	世界				○		
104	世界の艦船	○					
105	self doctor *	○					
106	選択				○		
107	装苑	○					
108	壮快			○			
109	総務省 *	○					
110	ソトコト	○					
111	DIME			○			
112	ダ・ヴィンチ			○			
113	多聴多読マガジン				○		
114	TARZAN		○				
115	ダイヤモンド ZAi				○		
116	旅の手帖						○
117	たまごクラブ			○			
118	短歌研究	○					
119	ダンスビュー				○		
120	DANCE MAGAZINE				○		
121	dancyu	○					
122	中央公論				○	○	
123	つり人	○					
124	鉄道ジャーナル			○			
125	鉄道ファン		○				
126	テニスマガジン			○			
127	点字毎日(デイジー版)	○					
128	天然生活	○					
129	特選街			○			
130	tocotoco						○
131	図書 *	○					
132	driver			○			
133	ナショナルジオグラフィック日本版				○		
134	にちぎん *	○	○	○			
135	日経WOMAN				○		

NO	タイトル	大森	小林	モリふけ	小倉台	印傍	本誌
136	日経サイエンス				○		
137	日経TRENDY				○		
138	日経パソコン				○		
139	日経PC21	○					○
140	日経ビジネス	○					
141	日経Health				○		
142	日経マネー	○					
143	Newsweek 日本版	○					
144	Newton	○					
145	猫びより	○					
146	ノジュール	○					
147	non・no				○		
148	のんびる *	○					
149	HERS				○		
150	BIRDER	○					
151	Happy-Note *	○					
152	Badminton MAGAZINE				○		
153	Hanako	○					
154	母の友				○		
155	Band Journal				○		
156	判例時報	○					
157	PHPのびのび子育て				○		
158	PHPのびのび子育て増刊号				○		
159	BE-PAL			○			
160	ビデオSALON				○		
161	美的				○		
162	ひまわり倶楽部 *	○					
163	ひよこクラブ			○			
164	Hiragana Times	○					
165	婦人画報			○			
166	婦人公論	○					○
167	婦人之友	○					
168	PLUS 1 リビング				○		○
169	BRUTUS						○
170	プレジデント	○				○	
171	プレジデントFamily				○		
172	Pre-mo				○		
173	文學界				○		
174	文藝	○					
175	文藝春秋				○	○	○
176	ベースボールマガジン	○					
177	Baby-mo				○		
178	法学教室				○		
179	法学セミナー	○					
180	Voters *	○					
181	本の雑誌	○					
182	Mart			○			
183	毎日が発見				○		
184	Mac Fan				○		
185	MAMOR *	○					
186	Mr. PC					○	
187	ミステリマガジン					○	
188	水とともに *	○					

* 寄贈

(3) 雑誌一覧 (洋雑誌)

NO	タイトル	大森	小林	そらふけ	小倉台	印旛	本笠
189	ミセス	○					
190	Men's EX				○		
191	Motor Magazine				○	○	
192	山と溪谷						○
193	郵趣	○					
194	ゆうゆう		○				
195	ゆほびか	○					
196	ユリイカ	○					
197	ラグビーマガジン				○		
198	ランナーズ				○		
199	LEE						○
200	料理通信	○					
201	旅行読売	○			○		
202	歴史街道				○		
203	歴史人	○					
204	歴博	*			○		
205	レコード芸術				○		
206	レタスクラブ			○			
207	ワールドサッカーダイジェスト				○		
208	wan				○		

NO	タイトル	大森	小林	そらふけ	小倉台	印旛	本笠
1	TIME				○		

* 寄贈



NO	タイトル	大森	小林	そらふけ	小倉台	印旛	本笠
1	しんぶん赤旗	○					
2	しんぶん赤旗 日曜版	○					
3	朝日新聞	○	○	○	○	○	○
4	公明新聞	○					
5	公明新聞 日曜版	○					
6	産経新聞	○	○	○	○	○	○
7	サンケイスポーツ	○		○			
8	スポーツニッポン	○				○	○
9	千葉日報	○	○	○	○	○	○
10	点字毎日(活字版)	○					
11	点字毎日(音声)	○					
12	東京新聞	○	○		○		
13	日刊建設新聞	○					

NO	タイトル	大森	小林	そらふけ	小倉台	印旛	本笠
14	日刊工業新聞	○					
15	日刊スポーツ		○		○		
16	日経ヴェリタス	○			○		
17	日経産業新聞	○			○		
18	日経流通新聞	○					
19	日本経済新聞	○	○	○	○	○	○
20	日本証券新聞				○		
21	報知新聞	○			○		
22	毎日新聞	○	○	○	○	○	○
23	読売新聞	○	○	○	○	○	○
24	官報	○					
25	千葉県報	*	○				

* 寄贈

(5) 新聞一覧 (児童紙)

NO	タイトル	大森	小林	そらふけ	小倉台	印旛	本笠
1	ASAHI WEEKLY				○		
2	朝日小学生新聞	○					
3	朝日中高生新聞	○					
4	毎日小学生新聞				○		

(6) 新聞一覧 (英字新聞)

NO	タイトル	大森	小林	そらふけ	小倉台	印旛	本笠
1	The Japan Times/ International New York Times	○	○	○	○		
2	The Japan News				○		

(7) 新聞 (縮刷版)

NO	タイトル	大森	小林	そらふけ	小倉台	印旛	本笠
1	朝日新聞 縮刷版	○					
2	千葉日報 縮刷版	○					
3	日本経済新聞 縮刷版				○		
4	毎日新聞 縮刷版					○	
5	読売新聞 縮刷版			○			

(8) マイクロフィルム

大森図書館のみ所蔵

NO	タイトル	所蔵年月日
1	朝日新聞(東京本社版)	明治21年7月～令和3年12月
2	朝日新聞(千葉県版)	昭和28年1月～令和3年12月
3	毎日新聞(千葉県版)	平成6年1月～令和3年12月
4	読売新聞(千葉県版)	平成6年1月～令和3年12月
5	千葉日報	昭和32年1月～平成22年12月
6	広報いんざい	昭和36年5月～平成8年12月
7	印西新報	昭和62年10月～平成8年12月
8	まいたいむ北総	平成3年6月～平成8年11月
9	千葉ニュータウン新聞	昭和55年4月～平成8年12月
10	印西市(町)議会会議録	昭和29年～平成10年9月



9 予算・決算

(1) 令和4年度予算額・決算額

(円)

支出科目	当初予算	補正及び 流用額	予算現額	決算額	説明	
人件費等	172,054,000	1,479,000	173,533,000	169,391,305	図書館職員給料等	
報酬	58,523,000	1,154,000	59,677,000	54,982,765	図書館協議会委員報酬、会計年度任用職員報酬	
報償費	16,000	0	16,000	8,000	講師謝礼	
旅費	1,177,000	0	1,177,000	863,133	研修、普通旅費、会計年度任用職員の費用弁償	
需用費	15,547,000	6,021,000	21,568,000	18,296,139		
内訳	消耗品費	7,727,000	0	7,727,000	7,596,373	新聞、逐次刊行物、システム入替によるトナーカートリッジの購入等
	印刷製本費	264,000	0	264,000	264,000	図書館カード
	光熱水費	5,650,000	6,021,000	11,671,000	9,677,371	小倉台図書館の電気、ガス、水道料金
	修繕料	1,906,000	0	1,906,000	758,395	施設、物品修繕
役務費	13,108,000	0	13,108,000	12,914,113	電話料、公用車車検、図書館システム保守点検	
委託料	31,964,000	0	31,964,000	28,432,063	小倉台図書館施設設備管理、図書館資料回収車等	
使用料及び賃借料	8,580,000	18,000	8,598,000	8,201,396	下水道、電子書籍、データベース 使用料等	
公有財産購入費	988,000	0	988,000	986,333	小倉台図書館立替償還金	
備品購入費	17,210,000	△ 18,000	17,192,000	16,560,771		
内訳	庁用備品	930,000	0	930,000	299,706	小倉台図書館事務用椅子、ブックポスト(臨時休館対応)
	図書資料	16,280,000	△ 18,000	16,262,000	16,261,065	図書、視聴覚資料、マイクロフィルム
負担金、補助及び交付金	16,000	0	16,000	15,600	千葉県公共図書館協会負担金	
公課費	22,000	0	22,000	18,200	公用車重量税	
合計	319,205,000	8,654,000	327,859,000	310,669,818		

(2) 令和4年度資料購入費の内訳

(円)

種別	当初予算	補正及び 流用額	予算現額	決算額	内訳	
消耗品	新聞	3,027,000		3,027,000	71紙	
	雑誌	2,300,000	0	2,300,000	207タイトル	
システム 使用料	電子書籍システム及び電子書籍使用料	616,000	18,000	634,000	633,755	172タイトル
備品	図書	14,790,000	0	14,790,000	14,788,386	10,486冊
	電子書籍	430,000	0	430,000	421,908	123点
	視聴覚資料	430,000	0	430,000	424,871	117点
	マイクロフィルム	630,000	0	630,000	625,900	46巻
合計	22,223,000	18,000	22,241,000	22,220,555		

(3) 市の財政に占める図書館費

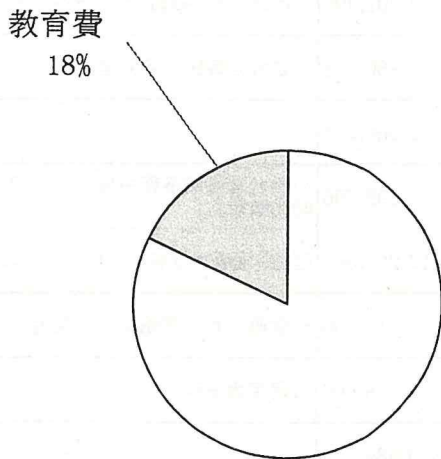
(A) 令和4年度予算現額

一般会計	45,320,000,000 円	100.00%			
教育費	8,208,377,000 円	18.11%	100.00%		
社会教育費	1,148,080,000 円	2.53%	13.99%	100.00%	
図書館費	319,205,000 円	0.70%	3.89%	27.80%	100.00%
資料購入費	25,347,000 円	0.06%	0.31%	2.21%	7.94%

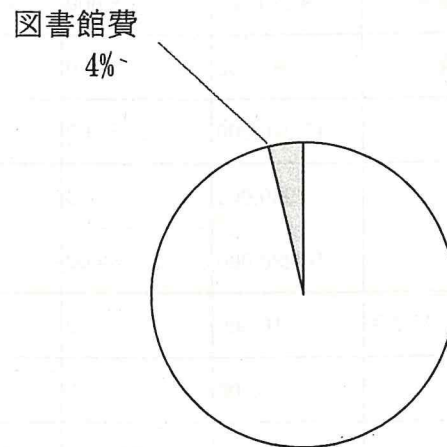
(B) 令和4年度決算額

一般会計	46,718,347,363 円	100.00%			
教育費	8,400,046,170 円	17.98%	100.00%		
社会教育費	1,171,147,440 円	2.51%	13.94%	100.00%	
図書館費	310,669,818 円	0.66%	3.70%	26.53%	100.00%
資料購入費	24,816,467 円	0.05%	0.30%	2.12%	7.99%

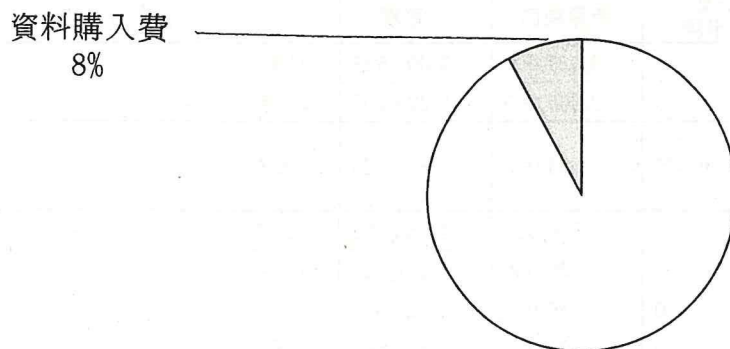
市の財政に占める教育費



教育費に占める図書館費



図書館費に占める資料購入費



*グラフはすべて決算額における割合

10 利用案内

令和5年3月31日現在

(1) 開館時間

- ・大森図書館、小倉台図書館 ……火曜日～日曜日、祝休日 午前9時～午後5時
※毎週水曜日(祝休日以外)のみ午後7時まで
- ・小林図書館、そうふけ図書館
印旛図書館、本埜図書館 ……火曜日～日曜日 午前9時～午後5時

(2) 休館日

- ・月曜日 ※月曜日が祝日のとき翌火曜日は全館休館、月曜日が振替休日のとき大森・小倉台図書館は翌平日が休館
- ・国民の祝日および休日 ※大森・小倉台図書館は開館
- ・年末年始 12月28日～1月4日
- ・特別整理期間 年1回14日以内
- ・臨時休館日 教育委員会が必要と認めた日
※小林図書館は保全改修工事のため、令和4年10月1日から令和5年9月30日まで臨時休館

(3) 貸出冊数・貸出期間

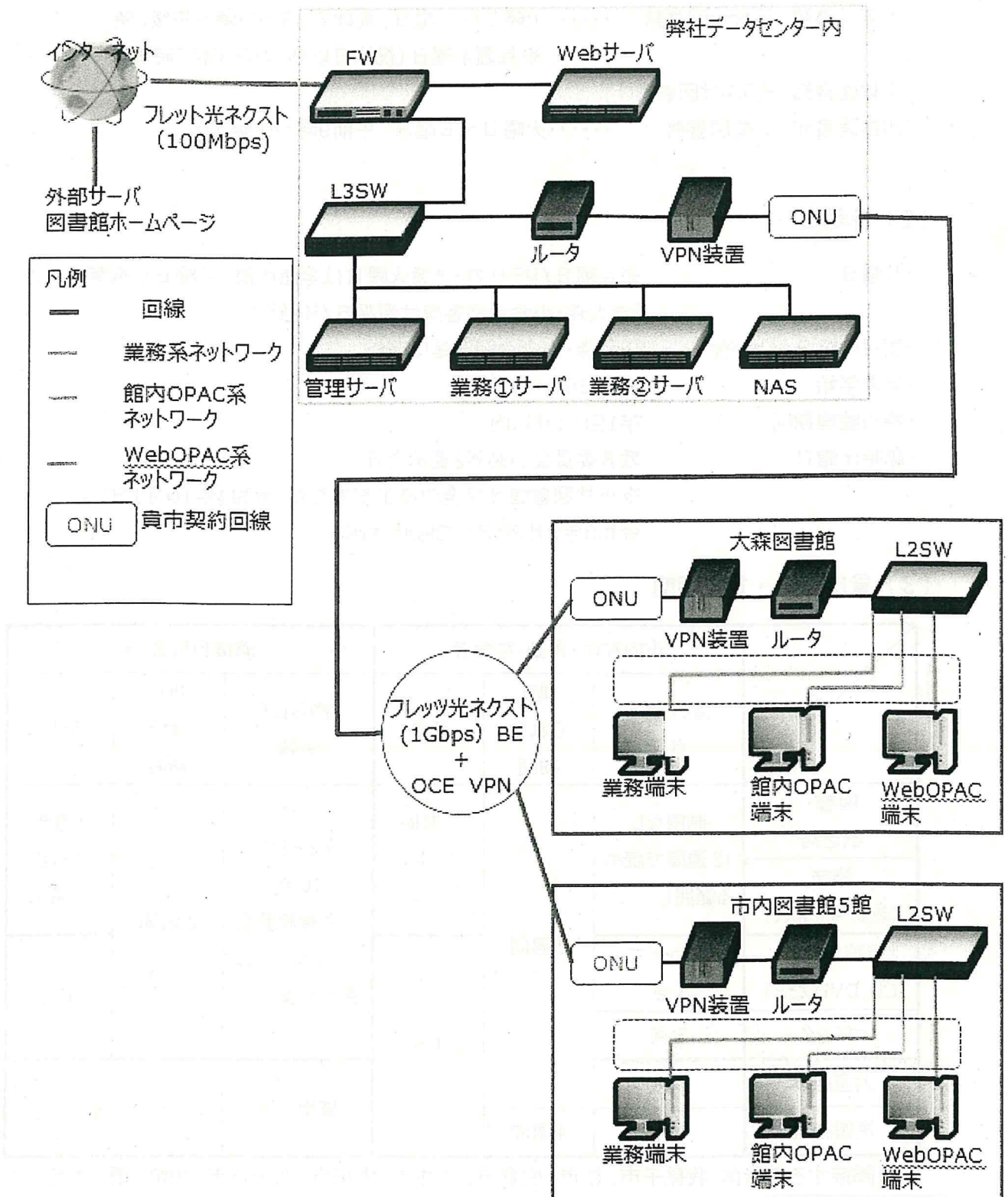
	市内在住・在勤・在学者			隣接利用者 *		
	借りられる 点数	借り られる 期間	延長	借りられる 点数	借り られる 期間	延長
図書・ 紙芝居	制限なし (2週間で読め る範囲)	2週間	2週間 (1回 のみ)	あわせて 10点 (うち視聴覚資 料・コミックは 各3点まで)	2週間	2週間 (1回 のみ)
雑誌 (最新号を除く)			不可			不可
視聴覚資料 (CD、DVD など)	あわせて 3点		不可			不可
コミック	3点		不可	不可		
大型絵本	2点	4週間	不可	貸出不可	-	-
複製絵画	2点					

※隣接する自治体:我孫子市、柏市、佐倉市、白井市、成田市、八千代市、栄町、酒々井町

(4) 団体貸出

- ・1団体 400冊、2月以内

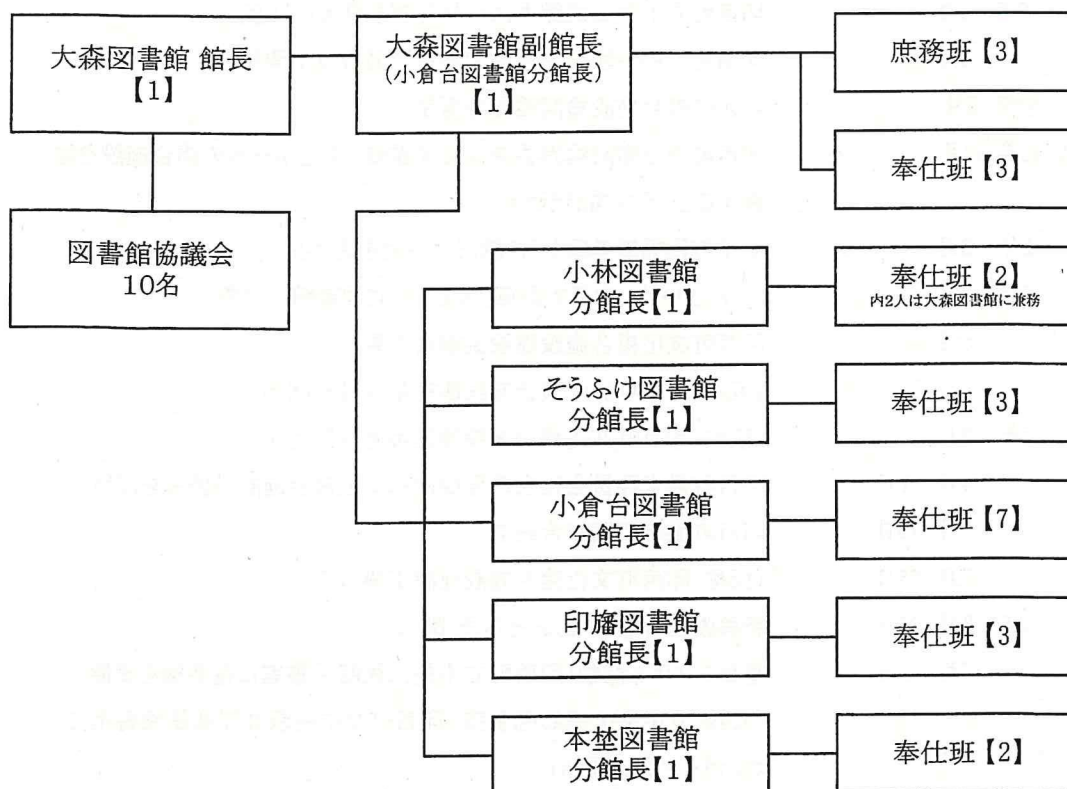
1 1 印西市立図書館情報システムのネットワーク概念図



1 2 組 織

(1) 組織図

令和5年3月31日現在



(2) 職員数

	大森		小林		そうふけ		小倉台		印旛		本笠	
	職員数	うち 司書数	職員数	うち 司書数	職員数	うち 司書数	職員数	うち 司書数	職員数	うち 司書数	職員数	うち 司書数
館長	1											
副館長	(1)											
分館長			(1)		(1)		(1)		(1)		(1)	
主幹												
主査	3	2			1	1	4	2	1			
主査補												
主任主事	1		1	1								
主事												
主事補												
主任図書 作業員												
任期付職員			1	1	2	2	2	2	2	2	1	1
再任用職員	2	1					1				1	
合計	7	3	3	2	4	3	8	4	4	2	3	1

* ()は所属図書館以外の施設との兼務・事務取扱・併任を示す

*うち司書数は、司書資格を有する者の人数

13 沿革

昭和	54年	8月	印西町立中央公民館図書室で図書貸出開始
	57年	4月	移動図書室「あおぞら号」巡回開始
	58年	4月	印西町立小林公民館内に小林分室を開室(月2回)
	62年	4月	印西町立中央駅前児童館図書室で図書貸出開始
	63年	5月	印西町複合施設検討委員会発足
平成	元年	12月	印西町複合施設検討委員会で図書館と文化ホールの複合施設を建設するという方向が示される
	2年	3月	名誉町民福田孝氏から5億円の寄附を受ける
	3年	3月	「いんざい第1次基本計画」策定(町立図書館の整備)
		5月	印西町文化複合施設建設協議会設置 (仮称)印西町文化複合施設建築基本設計開始
	4年	3月	(仮称)印西町文化複合施設建築実施設計完了
		4月 1日	印西町教育委員会社会教育課内に文化複合施設準備室を設置
		7月 10日	印西町書店協同組合設立
		7月 25日	(仮称)印西町文化複合施設建設工事着工
	5年	3月 31日	新移動図書館車「あおぞら号」購入
		7月 2日	電算システム稼動(印西町立中央公民館図書室に電算機を設置、 印西町立中央公民館図書室と印西町立中央駅前児童館図書室で オンライン貸出開始)
	6年	3月 25日	(仮称)印西町文化複合施設建設工事完成
		4月 1日	印西町立図書館設置条例及び同条例施行規則施行
		4月 18日	電算機を中央公民館図書室から図書館へ移設
		7月 6日	印西町文化ホール・印西町立図書館開館記念式典挙行
		10月 1日	印西町立図書館開館記念式典挙行 印西町立図書館開館
	7年	3月 22日	小林公民館移転に伴い小林分室閉室
		6月 1日	印西町立図書館小林分館開館
	8年	4月 1日	印西市立図書館設置条例及び同条例施行規則一部改正
	8年	4月 ~	(仮称)7駅圏複合施設(そうふけ)建設に伴う設計協議
	9年	4月 ~	(仮称)5駅圏図書館(小倉台)基本設計協議
		9月	(仮称)7駅圏複合施設建設工事着工
	10年	10月 30日	(仮称)7駅圏複合施設建設工事完了
		12月	(仮称)5駅圏複合施設建設工事着工

平成 11年	2月 2日	印西市立図書館そうふけ分館開館
12年	3月 31日	(仮称)5駅圏図書館建設工事完了
	4月 1日	印西市立図書館設置条例一部改正 「印西市立図書館」「印西市立図書館小林分館」「印西市立図書館 そうふけ分館」の名称を「印西市立大森図書館」「印西市立小 林図書館」「印西市立そうふけ図書館」に改め、「印西市立小倉 台図書館」を追加
	6月 1日	印西市立小倉台図書館開館
14年	6月 1日	印西市立図書館ホームページ開設
	12月 ~	大森図書館・小倉台図書館で図書館開館時間延長の試行 開始(毎週水曜日20時まで)
15年	3月 31日	移動図書館「あおぞら号」廃止
	7月 1日	図書館ホームページによる蔵書公開を開始
	7月 15日	図書館資料のインターネット予約開始
	10月 1日	大森図書館・小倉台図書館で開館時間延長開始 (毎週水曜日 夏期20時まで、冬期19時まで)
16年	10月	図書館開館10周年記念事業開催 「10年間の図書館のあゆみ」展他 「10th Aniversary～図書館とともに歩んだ芥川賞・直木賞～」お よび「10th Aniversary～図書館とともに歩んだベストセラー～」 発行
17年	7月	市内小中学校に図書館図書の定期配本サービス「スクール便」を 開始
	9月	ブックスタート事業を開始(児童福祉課・健康管理課等関係機関 共催)
	11月 1日	大森図書館が千葉県教育功労者表彰(団体の部)を受賞 大森図書館・小倉台図書館で電話でのリクエスト受付を開始
18年	4月	大森図書館・小倉台図書館で祝休日の一部試行開館を開始 (土日に当たる祝休日、5月の連休(5/3、5/4、5/5)、文化の日 を開館)
19年	10月	栄町・印旛村・本埜村在住かつ印西市に在勤・在学でない方へ の、利用内容の変更 ①パスワード使用の停止 ②未所蔵資料のリクエスト受付停止 ③予約件数5件以上の資料の予約の受付停止 ④電話リクエストの停止
平成 20年	4月	大森図書館・小倉台図書館で土曜・日曜日に当たる祝日の開館 を開始
22年	3月 23日	印西市・印旛村・本埜村合併により新「印西市」誕生、合計6館 による運営開始

	3月 23日	印西市立図書館設置条例及び同条例施行規則一部改正
22年	4月 23日	子どもの読書活動優秀図書館として文部科学大臣表彰を受賞
22年	7月	図書館情報システムの統合により、全6館統一の市民サービスを開始 電話でのリクエスト受付を全館に拡大
23年	3月 11日	東日本大震災発生に伴い、午後3時半から臨時休館 夜間開館中止(～5月11日)
23年	3月 12～ 13日	大森図書館・小林図書館、地震による被害のため休館 ※他4館開館
23年	3月 15～ 18日	計画停電対応のため、全館閲覧のみによる開館
23年	3月 19日	全館通常業務による開館再開
23年	5月 11日	大森図書館・小倉台図書館の夜間開館再開
23年	7月	印西市立図書館サービス評価指標を設定
24年	3月 1日	隣接市町在住以外の市外在住利用者への貸出業務を終了
24年	4月 1日	印西市立図書館設置条例一部改正
25年	6月 1日	予約・リクエスト上限件数の変更 隣接利用者への貸出点数の変更
25年	9月 1日	印西市立図書館設置条例施行規則一部改正
26年	4月 ～	図書館開館20周年記念事業開催
27年	3月	絵本作家講演会 他
27年	5月 3～ 6日	大森図書館・小倉台図書館で祝日開館を試行
27年	9月 21～ 23日	大森図書館・小倉台図書館で祝日開館を試行
28年	2月	図書館情報システムの入れ替えを実施 スマートフォン対応のホームページを新設
28年	4月	大森図書館・小倉台図書館で、元日を除くすべての祝日の開館 を試行
29年	4月 1日	印西市立図書館設置条例施行規則一部改正 大森図書館・小倉台図書館で、元旦を除くすべての祝休日の開館を 開始 大森図書館・小倉台図書館の夜間開館時間を変更 (毎週水曜日19時まで)
29年	4月	図書館来館困難者に対する録音図書等の郵送サービス開始
平成 30年	4月 1日	印西市立図書館設置条例施行規則一部改正 貸出延長可能な資料として図書・紙芝居の他に雑誌を追加
	5月 14日	印西市立図書館設置条例施行規則一部を図書館カード申込の様式を 改正

	6月25日～7月5日	小倉台図書館トイレ洋式化工事
	11月 9日	印西市立図書館資料複製サービス取扱要綱施行
	11月 13日	印西市国立国会図書館デジタル化資料送信サービス取扱要綱施行
令和 元年	9月 10日	台風15号上陸により、印旛図書館が10時頃まで停電 全館電算システム及び電話回線使用不可
	10月 12日	台風19号接近により、大森・小倉台・印旛・本埜図書館は正午から、 小林・そうふけ図書館は15時から臨時休館
2年	1月 5日～	大森図書館大規模改修工事に伴う臨時休館
	1月 8日～	大森図書館臨時窓口を中央公民館事務室内に開設
	2月 26日～	新型コロナウイルス感染症拡大防止のため図書館主催イベントを中止
	2月 29日	新型コロナウイルス感染症拡大防止のため全館利用休止(3月15日まで)
	3月 13日	新型コロナウイルス感染症拡大防止のため全館利用休止の延長を決定 (3月31日まで)
	3月 27日	新型コロナウイルス感染症拡大防止のため全館利用休止の継続を決定 (当面の間)
	4月 7日	緊急事態宣言発令による図書館利用休止(5月6日まで)
	4月 10日	予約サービスを停止
	4月 24日	緊急事態宣言発令による図書館利用休止の延長を決定(5月31日まで)
	6月 2日	図書館サービス一部再開(予約資料の貸出・資料の返却)
	6月 9日	図書館サービス一部再開(資料の貸出・予約、図書館カード発行、 パスワード申込)
	7月 1日	図書館サービス一部再開(館内閲覧席の利用、資料複写、レファレンス、 パソコンの使用)
	8月 12日	図書館サービス一部再開(新聞、雑誌最新号の閲覧)
	10月 6日	印西市立図書館全館へ書籍除菌機を導入(主に返却資料に使用)
	9月 4日～	小倉台図書館防犯カメラ設置工事
	12月 15日	印西市立図書館防犯カメラの設置及び管理運用規程施行
3年	1月 8日	緊急事態宣言発令による図書館の利用制限を決定
	1月 13日	小倉台図書館ブックリサイクルをイベント型から常設型にした
	1月 31日	中央公民館事務室内での大森図書館臨時窓口を閉鎖
	2月 12日	大森図書館大規模改修工事完了
	2月 27日	大森図書館臨時窓口を文化ホールロビー(図書館入口前)に開設
	5月 1日	大森図書館再開館
	5月 1日	そうふけ図書館大規模改修工事に伴う臨時休館
	7月 1日	電子図書館システム運用開始
4年	1月 27日	そうふけ図書館大規模改修工事完了
4年	3月 1日	そうふけ図書館再開館
	10月 1日	小林図書館保全改修工事に伴う臨時休館(本埜支所にブックポスト設置)

1.4 図書館協議会

図書館協議会は、図書館法及び印西市立図書館設置条例に基づき、図書館の運営に関し館長の諮問に応ずるとともに、図書館の行う図書館奉仕につき、館長に対して意見を述べる機関として設置するもの。

(1) 図書館協議会開催日と議題等

回数	開催日	議題等
第1回	令和4年7月7日	議事 1. 令和3年度事業報告について 2. 令和4年度事業計画(案)について 3. その他 報告 1. 第4期印西市立図書館サービス評価指標について 2. その他
第2回	令和4年11月8日	1. 印西市立図書館年報—令和3年度統計(案)について 2. 印西市立図書館の運営のあり方について 3. その他
第3回	令和5年3月14日	1. 令和4年度事業報告(案)について 2. 令和5年度運営方針(案)及び事業計画(案)について 3. 指定管理者制度の導入に関する事務指針について 4. その他

(2) 図書館協議会委員名簿

任期 令和4年6月1日から
令和6年5月31日まで

氏名	経歴	備考
磯 昌 稔	学校教育関係者	令和4年6月1日から令和5年3月31日まで
安 川 徹	学校教育関係者	令和5年4月1日から令和6年5月31日まで
竹 原 淳 子	学校教育関係者	
永 田 望	学校教育関係者	
武 井 榮 子	社会教育関係者	
黒 澤 真 澄	社会教育関係者	副委員長
石 ヶ 谷 康 子	学識経験者	
倉 沢 正 則	学識経験者	委員長
関 口 佳 穂 里	学識経験者	
石 渡 美 香	学識経験者	
栗 山 由 香	公募委員	