

令和5年度第1回印西市消防委員会

日時：令和5年11月15日（水）

午後1時00分から

場所：市役所会議棟203会議室

次 第

1. 開 会

2. 副委員長選出

3. 委員長あいさつ

4. 議 事

(1) 令和5年度消防団活動報告について

(2) 次年度行事計画について

(3) 消防団員の定数及び実員数について

(4) その他

5. その他

6. 閉 会

令和5年度 印西市消防委員会委員名簿

(令和5年11月15日現在)

| | 職名 | 氏名 | 経歴等 | 委員歴 | 任期 |
|----|---------|-------|--------------|-------------|-------------|
| 1 | 消防委員会委員 | 川上 賢二 | 元消防団長 | 平成24年5月1日から | 令和6年3月31日まで |
| 2 | 消防委員会委員 | 高橋 尚子 | 女性消防団員 | 平成27年4月1日から | 令和7年3月31日まで |
| 3 | 消防委員会委員 | 佐藤 正巳 | 日本医科大学看護専門学校 | 令和3年4月1日から | 令和7年3月31日まで |
| 4 | 消防委員会委員 | 新妻 洋 | 順天堂大学 | 令和3年4月1日から | 令和7年3月31日まで |
| 5 | 消防委員会委員 | 田代 賢司 | 元印旛消防署長 | 令和2年4月1日から | 令和6年3月31日まで |
| 6 | 消防委員会委員 | 宮本 浩 | 消防団長 | 令和2年4月1日から | 令和6年3月31日まで |
| 7 | 消防委員会委員 | 富井 庄一 | 元副団長 | 令和3年4月1日から | 令和7年3月31日まで |
| 8 | 消防委員会委員 | 石川 太巳 | 元副団長 | 令和3年4月1日から | 令和7年3月31日まで |
| 9 | 消防委員会委員 | 浅野 富夫 | 元消防本部次長 | 令和5年4月1日から | 令和7年3月31日まで |
| 10 | 消防委員会委員 | 豊田 徳之 | 元消防長 | 令和5年4月1日から | 令和7年3月31日まで |

(1) 令和5年度消防団活動報告について

| | | 活動日 | 場所 | 火災種別 |
|------|---|-------------|------|------|
| 火災出動 | 1 | 6月9日 | 滝 | 建物 |
| | 2 | 7月30日 | 竹袋 | 建物 |
| | 3 | 9月10日 | 滝 | 建物 |
| | 4 | 10月8日 | 木下 | 建物 |
| | 5 | 10月9・10・11日 | 高西新田 | その他 |
| | 6 | 10月12日 | 武西 | 建物 |

| | | 活動日 | 内容 |
|-------|---|--------|------|
| 風水害出動 | 7 | 6月2・3日 | 台風対応 |
| | 8 | 9月8・9日 | 台風対応 |

| | | 活動日 | 場所 | 内容 |
|-------|---|-------|-----|------|
| その他出動 | 9 | 5月15日 | 竜腹寺 | 電線断線 |

| | | 内容 | 場所 |
|-----|----|------------------|--------|
| 訓練等 | 10 | 印旛支部消防操法大会(訓練含む) | 四街道市 |
| | 11 | 千葉県消防操法大会(訓練含む) | 市原市 |
| | 12 | 印西市ポンプ中継訓練 | 印旛西部公園 |
| | 13 | 消防団器具庫点検 | 各器具庫 |
| | 14 | 水出し訓練(4~9月) | 各部 |

| | | 内容 |
|-----|------------------|----|
| 器具庫 | 瀬戸消防団器具庫新築及び解体工事 | |
| 車両 | 小型動力ポンプ付積載車(3台) | |

(2) 次年度行事計画について

令和6年度 印西市消防団行事計画予定(案)

| 月 | 日 | 曜日 | 時間 | 名 称 | 備 考 |
|----|-------|-----|-----|--|-----------------|
| 4 | 7 | 日 | 午前 | 辞令交付式 | 松山下公園 |
| | | | | 役員会議・新入団員規律訓練 | 松山下公園 |
| 5 | 7 | 火 | 夜間 | 支部操法大会 訓練開始式 | 印旛中央公園 |
| | 中旬 | 土・日 | 2日間 | 千葉県消防学校 消防団訓練指導科 | 2名入校 |
| | 下旬 | 土・日 | 2日間 | 千葉県消防学校 女性消防団員科 | 2名入校 |
| | 下旬 | 日 | 午前 | 消防団ポンプ中継訓練・ポンプ点検 | 印旛西部公園 |
| 6 | 下旬 | 未定 | 未定 | 幹部会議(副団長以上) | 定例表彰関係 |
| | 30 | 日 | 午前 | 印旛支部消防操法大会(白井市担当) ポンプ車:3分団(六軒)、小型ポンプ:12分団(笠神) | 会場は印西市印旛西部公園 |
| 7 | 20 | 土 | 午前 | 千葉県消防操法大会開催(予定) (予備日7/27、事前練習日7/6~7/7) | 千葉県消防学校(市原市) |
| 8 | 4 | 日 | 午前 | 消防団器具庫点検(全団員) | 市役所・器具庫4ヶ所 |
| 9 | 7・8 | 土・日 | 2日間 | 救急フェア(救命講習・新規団員募集) | 女性部 |
| 10 | 6 | 日 | 午前 | 印西市消防団操法統一訓練(選考会出場団) | 印旛西部公園 |
| | 14 | 祭日 | 午前 | スポーツフェスタ(救命講習・新規団員募集) | 松山下公園(女性部) |
| | 下旬 | 未定 | 未定 | 消防殉職者合同慰霊祭(団長) | 千葉県消防学校 |
| | 下旬 | 日 | 午前 | 印西市総合防災訓練 | 未定 |
| | 下旬 | 未定 | 未定 | 全国消防操法大会(小型ポンプ) | 宮城県にて開催 |
| | 下旬 | 未定 | 午前 | 印西市消防操法選考会 | 印旛西部公園 |
| 11 | 9~15 | | 7日間 | 秋季全国火災予防運動(全団員) | 期間中は広報2回実施 |
| | 下旬 | 土・日 | 2日間 | 消防団員指導員研修(団本部員) | 1名入校 |
| 12 | 26~31 | | 6日間 | 歳末警戒(全団員) | 期間中は広報2回実施 |
| | 下旬 | 未定 | 未定 | 消防団本部 幹部会議 | 印西市役所 |
| 1 | 11 | 土 | 午前 | 令和7年印西市消防出初式 | 印西市文化ホール |
| | 下旬 | 日 | 午前 | 文化財防火訓練(団長・担当本部長・団員) | 未定 |
| 3 | 1~7 | | 7日間 | 春季全国火災予防運動(全団員) | 期間中は広報2回実施 |
| | 下旬 | 未定 | 未定 | 千葉県消防大会(団長・受賞者) | 青葉の森ホール 表彰関係 |

※ 毎月の水出し及び器具点検は月に1回の実施。

※ 防火水槽等の水利点検は年に1回の実施。

(3) 消防団員の定数及び実員数について

令和5年度 印西市消防団充足率一覧表

令和5年4月1日現在

| 本部 | | 現数 | (内訳) | 編成 | 編成比 | 充足率 | | | |
|---------|-----------------------|---|------|-----|------|------|------|------|-----|
| 団長 | | 1 | | 1 | 0 | 100% | | | |
| 副団長 | | 4 | | 4 | 0 | 100% | | | |
| 本部付分団長 | | 14 | | 14 | 0 | 100% | | | |
| 合計 | | 19 | | 19 | 0 | 100% | | | |
| 第1方面隊 | | 管轄区域 | | 現数 | (内訳) | 編成 | (内訳) | 編成比 | 充足率 |
| 1 | 分団長 | | | 1 | | 1 | 0 | 100% | |
| | 副分団長 | | | 1 | | 1 | 0 | 100% | |
| | 1 (木下) | 上町 幸町 下町 木下東1丁目 木下南 | 50 | 17 | 58 | 56 | ▲ 6 | 89% | |
| | 2 (竹袋) | 竹袋 木下東2丁目～4丁目 | | 13 | | | | | |
| | 3 (平岡) | 平岡 | | 7 | | | | | |
| 4 (別所) | 別所 宗甫 鳴沢 | 13 | | | | | | | |
| 2 | 分団長 | | | 1 | | 1 | 0 | 100% | |
| | 副分団長 | | | 1 | | 1 | 0 | 100% | |
| | 5 (馬場) | 馬場 | 20 | 6 | 45 | 43 | ▲ 23 | 47% | |
| | 6 (台方) | 小林台方 小林浅間 小林大門下 | | 8 | | | | | |
| 7 (砂田) | 砂田 小林新田 | 6 | | | | | | | |
| 3 | 分団長 | | | 1 | | 1 | 0 | 100% | |
| | 副分団長 | | | 1 | | 1 | 0 | 100% | |
| | 8 (六軒) | 六軒1～4 七畝割 | 49 | 18 | 58 | 56 | ▲ 7 | 88% | |
| | 9 (大森) | 大森1～4 | | 12 | | | | | |
| | 10 (古新田) | 古新田 | | 11 | | | | | |
| 11 (鹿黒) | 鹿黒 | 8 | | | | | | | |
| 4 | 分団長 | | | 1 | | 1 | 0 | 100% | |
| | 副分団長 | | | 1 | | 1 | 0 | 100% | |
| | 12 (中の口) | 中の口 西埜原 | 39 | 11 | 41 | 39 | 0 | 100% | |
| | 13 (発作) | 発作上 発作下 | | 16 | | | | | |
| 14 (亀成) | 亀成 | 12 | | | | | | | |
| 合計 | | 166 | 158 | 202 | 202 | ▲ 36 | 82% | | |
| 第2方面隊 | | 管轄区域 | | 現数 | (内訳) | 編成 | (内訳) | 編成比 | 充足率 |
| 5 | 分団長 | | | 1 | | 1 | 0 | 100% | |
| | 副分団長 | | | 1 | | 1 | 0 | 100% | |
| | 1 (武西) | 武西 武西学園台 | 50 | 14 | 71 | 69 | ▲ 19 | 72% | |
| | 2 (戸神) | 戸神 戸神台 | | 9 | | | | | |
| | 3 (船尾) | 船尾1～4 | | 0 | | | | | |
| 4 (松崎) | 松崎1～5 三郷 | 14 | | | | | | | |
| 5 (結縁寺) | 結縁寺 多々羅田 高花 内野 | 13 | | | | | | | |
| 6 | 分団長 | | | 1 | | 1 | 0 | 100% | |
| | 副分団長 | | | 1 | | 1 | 0 | 100% | |
| | 6 (草深) | 泉 草深上 七軒屋 内川 原山 | 28 | 13 | 28 | 26 | 2 | 108% | |
| 7 (原) | 仲の側 柏木台 原 石道台 西の原 牧の原 | 15 | | | | | | | |
| 7 | 分団長 | | | 1 | | 1 | 0 | 100% | |
| | 副分団長 | | | 1 | | 1 | 0 | 100% | |
| | 8 (本郷) | 本郷、和泉 大塚、小倉 牧の木戸 小倉台 | 41 | 21 | 71 | 69 | ▲ 28 | 59% | |
| | 9 (宮内) | 宮内、白幡 木刈 | | 20 | | | | | |
| | 10 (和泉) | R5年度より7-10、7-11は7-8へ 7-12は7-9へ統合しての運用。 | | 0 | | | | | |
| 11 (小倉) | 0 | | | | | | | | |
| 12 (白幡) | | 0 | | | | | | | |
| 合計 | | 125 | 119 | 170 | 170 | ▲ 45 | 74% | | |

| 第3方面隊 | | 管轄区域 | 現数 | (内訳) | 編成 | (内訳) | 編成比 | 充足率 |
|-------|------|-------------|-----|------|-----|------|------|------|
| 8 | 分団長 | | 1 | | 56 | 1 | 0 | 100% |
| | 副分団長 | | 1 | | | 1 | 0 | 100% |
| | 1 | 瀬戸 美瀬 | 38 | 15 | | 54 | ▲ 16 | 70% |
| | 2 | 山田 | | 6 | | | | |
| | 3 | 平賀 平賀学園台 | | 17 | | | | |
| 9 | 分団長 | | 1 | | 49 | 1 | 0 | 100% |
| | 副分団長 | | 1 | | | 1 | 0 | 100% |
| | 4 | 吉高 | 38 | 15 | | 47 | ▲ 9 | 81% |
| | 5 | 萩原 若萩 | | 13 | | | | |
| | 6 | 松虫 | | 10 | | | | |
| 10 | 分団長 | | 1 | | 34 | 1 | 0 | 100% |
| | 副分団長 | | 1 | | | 1 | 0 | 100% |
| | 7 | 師戸 | 22 | 12 | | 32 | ▲ 10 | 69% |
| | 8 | 鎌苅 舞姫 | | 10 | | | | |
| 11 | 分団長 | | 1 | | 51 | 1 | 0 | 100% |
| | 副分団長 | | 1 | | | 1 | 0 | 100% |
| | 9 | 大廻 造谷 つくりや台 | 30 | 9 | | 49 | ▲ 19 | 61% |
| | 10 | 岩戸 | | 11 | | | | |
| | 11 | 吉田 | | 10 | | | | |
| 合計 | | | 136 | 128 | 190 | 190 | ▲ 54 | 72% |
| 第4方面隊 | | 管轄区域 | 現数 | (内訳) | 編成 | (内訳) | 編成比 | 充足率 |
| 12 | 分団長 | | 1 | | 51 | 1 | 0 | 100% |
| | 副分団長 | | 1 | | | 1 | 0 | 100% |
| | 1 | 戸崎 辺田前 | 39 | 18 | | 49 | ▲ 10 | 80% |
| | 2 | 笠神 2区 | | 21 | | | | |
| 13 | 分団長 | | 1 | | 46 | 1 | 0 | 100% |
| | 副分団長 | | 1 | | | 1 | 0 | 100% |
| | 4 | 滝 物木 滝野 | 36 | 10 | | 44 | ▲ 8 | 82% |
| | 5 | 竜腹寺 | | 13 | | | | |
| | 6 | 荒野 角田 | | 13 | | | | |
| 14 | 分団長 | | 1 | | 51 | 1 | 0 | 100% |
| | 副分団長 | | 1 | | | 1 | 0 | 100% |
| | 7 | 3区 4区 和 | 43 | 19 | | 49 | ▲ 6 | 88% |
| | 8 | 5区 6区 7区 | | 16 | | | | |
| | 9 | 1区 | | 8 | | | | |
| 合計 | | | 124 | 118 | 148 | 148 | ▲ 24 | 84% |
| 本部付部 | | | 現数 | | 編成 | | 編成比 | 充足率 |
| ラッパ部 | | | 5 | | 18 | | ▲ 13 | 28% |
| 女性部 | | | 8 | | 25 | | ▲ 17 | 32% |

R5.4.1現在の階級別実員数

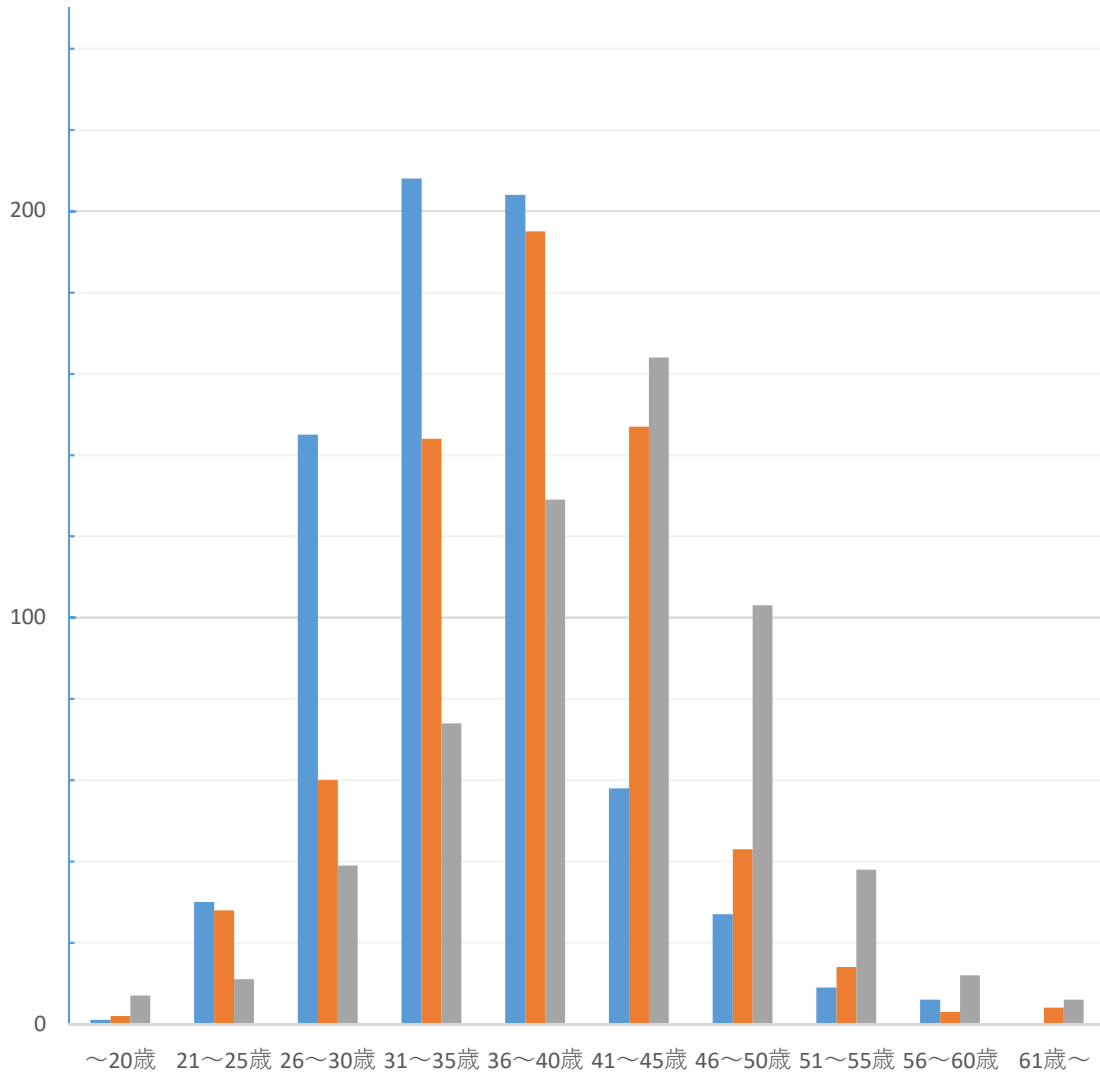
| | | | | | |
|--------|-----|-------|-----|-----|------|
| 団長 | 1 | | | | |
| 副団長 | 4 | | | | |
| 本部付分団長 | 14 | | | | |
| 分団長 | 14 | | | | |
| 副分団長 | 14 | | | | |
| 部長 | 43 | | | | |
| 班長 | 85 | | | | |
| 団員 | 391 | | | | |
| 機能別団員 | 17 | | | | |
| 合計 | 583 | | | | |
| | | 実数 | 編成 | 充足率 | |
| | | 団本部 | 19 | 19 | 100% |
| | | 第1方面隊 | 166 | 202 | 82% |
| | | 第2方面隊 | 125 | 170 | 74% |
| | | 第3方面隊 | 136 | 190 | 72% |
| | | 第4方面隊 | 124 | 148 | 84% |
| | | ラッパ部 | 5 | 18 | 28% |
| | | 女性部 | 8 | 25 | 32% |
| | | | 583 | 772 | 76% |

消防団員の推移

| 編成 | | | 定数 | | | | | 実員数 | | | | | | | | |
|-------|-------|------|-----------|----|----|-----|-----|------|----------|-------|----------|-------|----------|-----|-----|------|
| | | | 正副 分団長 | 部長 | 班長 | 団員 | 計 | R5 部 | 定数 比較 | H30 部 | 定数 比較 | H25 部 | 定数 比較 | | | |
| 第1方面隊 | 第1分団 | 第1部 | | 1 | 2 | | | 17 | | | 20 | | 18 | | | |
| | | 第2部 | 2 | 1 | 2 | 44 | 58 | 13 | ▲ 6 | 12 | ▲ 4 | 13 | ▲ 7 | | | |
| | | 第3部 | | 1 | 2 | | | 7 | | 8 | | 3 | | | | |
| | | 第4部 | | 1 | 2 | | | 13 | | 12 | | 15 | | | | |
| | 第5部 | 1 | | 2 | 6 | | | 7 | | 5 | | | | | | |
| | 第2分団 | 第6部 | 2 | 1 | 2 | 34 | 45 | 8 | ▲ 23 | 11 | ▲ 15 | 12 | ▲ 18 | | | |
| | | 第7部 | | 1 | 2 | | | 6 | | 10 | | 8 | | | | |
| | | 第8部 | | 1 | 2 | | | 18 | | 17 | | 17 | | | | |
| | 第3分団 | 第9部 | 2 | 1 | 2 | 44 | 58 | 12 | ▲ 7 | 13 | ▲ 5 | 10 | ▲ 3 | | | |
| | | 第10部 | | 1 | 2 | | | 11 | | 10 | | 13 | | | | |
| | | 第11部 | | 1 | 2 | | | 8 | | 11 | | 13 | | | | |
| | 第4分団 | 第12部 | 2 | 1 | 2 | 30 | 41 | 11 | 0 | 15 | 2 | 13 | ▲ 1 | | | |
| | | 第13部 | | 1 | 2 | | | 16 | | 15 | | 12 | | | | |
| | | 第14部 | | 1 | 2 | | | 12 | | 11 | | 13 | | | | |
| 第2方面隊 | 第5分団 | 第1部 | 2 | 1 | 2 | 54 | 71 | 14 | ▲ 19 | 14 | ▲ 15 | 13 | 1 | | | |
| | | 第2部 | | 1 | 2 | | | 9 | | 13 | | 13 | | | | |
| | | 第3部 | | 1 | 2 | | | 0 | | 0 | | 16 | | | | |
| | | 第4部 | | 1 | 2 | | | 14 | | 17 | | 16 | | | | |
| | | 第5部 | | 1 | 2 | | | 13 | | 10 | | 12 | | | | |
| | 第6分団 | 第6部 | 2 | 1 | 2 | 20 | 28 | 13 | 2 | 13 | 0 | 13 | 0 | | | |
| | | 第7部 | | 1 | 2 | | | 15 | | 13 | | 13 | | | | |
| | 第7分団 | 第8部 | 2 | 1 | 2 | 54 | 71 | 21 | ▲ 28 | 18 | ▲ 21 | 17 | ▲ 16 | | | |
| | | 第9部 | | 1 | 2 | | | 20 | | 13 | | 13 | | | | |
| | | 第10部 | | 1 | 2 | | | 0 | | 8 | | 9 | | | | |
| | | 第11部 | | 1 | 2 | | | 0 | | 0 | | 3 | | | | |
| | | 第12部 | | 1 | 2 | | | 0 | | 9 | | 11 | | | | |
| 第3方面隊 | 第8分団 | 第1部 | 2 | 1 | 2 | 45 | 56 | 15 | ▲ 16 | 17 | ▲ 12 | 15 | ▲ 8 | | | |
| | | 第2部 | | 1 | 2 | | | 6 | | 9 | | 16 | | | | |
| | | 第3部 | | 1 | 2 | | | 17 | | 16 | | 15 | | | | |
| | 第9分団 | 第4部 | 2 | 1 | 2 | 38 | 49 | 15 | ▲ 9 | 17 | ▲ 7 | 16 | ▲ 3 | | | |
| | | 第5部 | | 1 | 2 | | | 13 | | 13 | | 16 | | | | |
| | | 第6部 | | 1 | 2 | | | 10 | | 10 | | 12 | | | | |
| | 第10分団 | 第7部 | 2 | 1 | 2 | 26 | 34 | 12 | ▲ 10 | 16 | ▲ 3 | 16 | ▲ 2 | | | |
| | | 第8部 | | 1 | 2 | | | 10 | | 13 | | 14 | | | | |
| | 第11分団 | 第9部 | 2 | 1 | 2 | 40 | 51 | 9 | ▲ 19 | 9 | ▲ 11 | 16 | ▲ 2 | | | |
| | | 第10部 | | 1 | 2 | | | 11 | | 15 | | 16 | | | | |
| 第11部 | | 1 | | 2 | 10 | | | 14 | | 15 | | | | | | |
| 第4方面隊 | 第12分団 | 第1部 | 2 | 1 | 2 | 43 | 51 | 18 | ▲ 10 | 17 | ▲ 7 | 17 | ▲ 7 | | | |
| | | 第2部 | | 1 | 2 | | | 21 | | 25 | | 25 | | | | |
| | 第13分団 | 第4部 | 2 | 1 | 2 | 35 | 46 | 10 | ▲ 8 | 13 | ▲ 1 | 16 | 2 | | | |
| | | 第5部 | | 1 | 2 | | | 13 | | 15 | | 15 | | | | |
| | | 第6部 | | 1 | 2 | | | 13 | | 15 | | 15 | | | | |
| | 第14分団 | 第7部 | 2 | 1 | 2 | 40 | 51 | 19 | ▲ 6 | 19 | ▲ 1 | 20 | ▲ 1 | | | |
| | | 第8部 | | 1 | 2 | | | 16 | | 21 | | 19 | | | | |
| 第9部 | 1 | 2 | 8 | 8 | 9 | | | | | | | | | | | |
| 団本部 | | | | | | 19 | 19 | 19 | 0 | 19 | 0 | 19 | 0 | | | |
| ラッパ部 | | | | 1 | 2 | 15 | 18 | 5 | ▲ 13 | 6 | ▲ 12 | 7 | ▲ 11 | | | |
| 女性部 | | | | 1 | 2 | 22 | 25 | 8 | ▲ 17 | 5 | ▲ 20 | 17 | ▲ 8 | | | |
| 計 | | | 28 | 47 | 94 | 603 | 772 | 583 | 523 | ▲ 189 | 640 | 582 | ▲ 132 | 688 | 617 | ▲ 84 |

消防団員の年齢推移

■ H25 ■ H30 ■ R05



| 年度 | ～20歳 | 21～25 | 26～30 | 31～35 | 36～40 | 41～45 | 46～50 | 51～55 | 56～60 | 61歳～ | 計 |
|-----|------|-------|-------|-------|-------|-------|-------|-------|-------|------|-----|
| H25 | 1 | 30 | 145 | 208 | 204 | 58 | 27 | 9 | 6 | 0 | 688 |
| H30 | 2 | 28 | 60 | 144 | 195 | 147 | 43 | 14 | 3 | 4 | 640 |
| R05 | 7 | 11 | 39 | 74 | 129 | 164 | 103 | 38 | 12 | 6 | 583 |