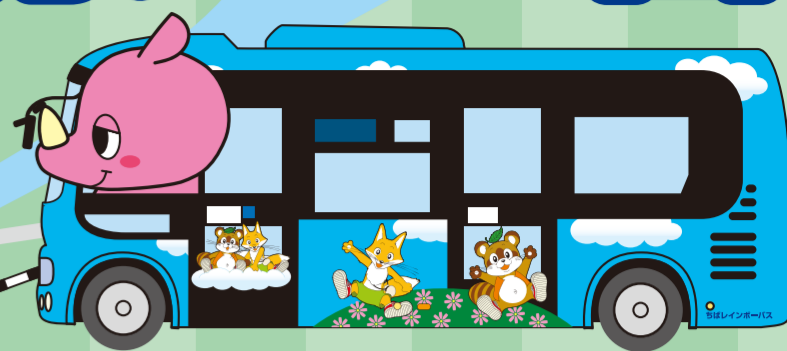


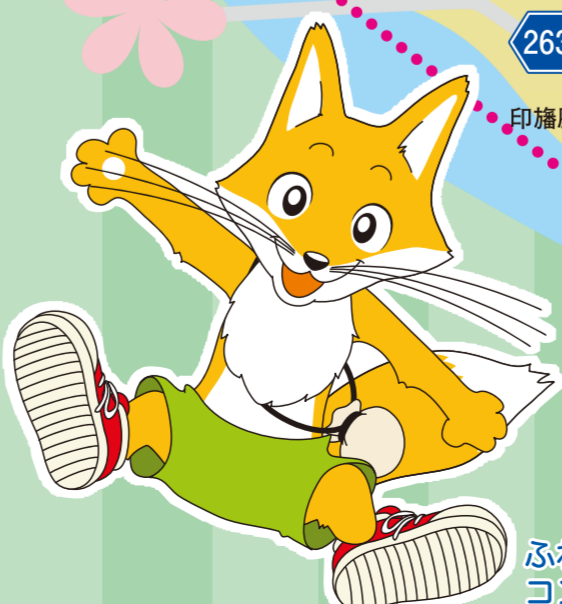
# ふれあいバス運行ルート図



印西市マスコットキャラクター いんざい君



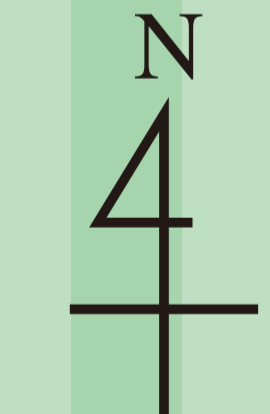
	東ルート
	中ルート
	西ルート
	南ルート
	布佐ルート
	印旛・本埜支所ルート
	牧の原循環ルート



ふれあいマスコットキャラクター コン助



ふれあいマスコットキャラクター ポン太



平賀出張所 ■  
平賀小 ○  
ひらかがくえんたい 平賀学園台 ○  
順天堂大学 さいごキャンパス ○  
県立印旛特別支援学校

# ふれあいバス時刻表

ふれあいバスは、交通渋滞、天候、事故などの影響により、予定通りの運行が困難となる場合があります。

## 印西市コミュニティバス ふれあいバス 時刻表・ルート図 令和8年2月1日改正



- ◆運行日 毎日運行
  - ◆運行ルート 7ルート(東、中、西、南、布佐、印旛・本埜支所、牧の原循環ルート)を運行します。
  - ◆料金 同じ運行ルートなら、どこまで乗っても均一料金100円(先払い、小学生・乳幼児・障害者手帳保持者及び介助者1人まで無料)です。PASMO、Suicaも利用できます。
- 市に住民登録のある70歳以上の方は、**無料乗車カード**の提示で無料 【固高年齢福祉課 ☎0476 (33) 4592】

お問い合わせ先  
京成バス千葉セントラル株式会社印西営業所  
☎0476 (46) 0022  
印西市企画財政部交通政策課地域交通係  
☎0476 (33) 4457

東ルート(小林・本埜支所・平岡回り)						東ルート(平岡・本埜支所・小林回り)						
停留所名	1便	2便	4便	6便	9便	10便	停留所名	3便	5便	7便	8便	11便
1 市役所	7:57	9:38	12:53	16:08	17:31	1	市役所	8:47	11:19	14:34	15:52	18:13
2 総合福祉センター	7:59	9:40	12:55	16:10	17:33	2	総合福祉センター	8:49	11:21	14:36	15:54	—
3 木下駅前郵便局前	8:02	9:43	12:58	16:13	17:36	3	木下駅前郵便局前	8:52	11:24	14:39	15:57	18:15
4 木下駅南口	8:03	9:44	12:59	16:14	17:37	4	木下駅南口	8:53	11:25	14:40	15:58	18:16
5 木下小学校下	8:05	9:46	13:01	16:16	17:39	5	木下小学校下	8:55	11:27	14:42	16:00	18:18
6 上町	8:06	9:47	13:02	16:17	17:40	6	上町	8:56	11:28	14:43	16:01	18:19
7 コスモセンター前	8:07	9:48	13:03	16:18	17:41	7	コスモセンター前	8:57	11:29	14:44	16:02	18:20
8 水道橋木下取水場前(木下東)	8:11	9:52	13:07	16:22	17:45	8	水道橋木下取水場前(木下東)	9:01	11:33	14:48	16:06	18:24
9 木下東三丁目	8:12	9:53	13:08	16:23	17:46	9	木下東三丁目	9:02	11:34	14:49	16:07	18:25
10 木下東二丁目	8:13	9:54	13:09	16:24	17:47	10	木下東二丁目	9:03	11:35	14:50	16:08	18:26
11 木下東一丁目	8:15	9:56	13:11	16:26	17:49	11	木下東一丁目	9:05	11:37	14:52	16:10	18:28
12 平岡官堤	8:21	10:02	13:17	16:32	17:55	12	平岡官堤	9:11	11:43	14:58	16:16	18:34
28 馬場入口	8:23	10:04	13:19	16:34	17:57	13	平岡踏切前	9:12	11:44	14:59	16:17	18:35
27 小丸コミュニティプラザ前	8:26	10:07	13:22	16:37	18:00	14	平岡集会所	9:13	11:45	15:00	16:18	18:36
26 コスモプラザ前	8:27	10:08	13:23	16:38	18:01	15	平岡自然公園(印西斎場)	9:14	11:46	15:01	16:19	18:37
25 なかし西公園入口	8:28	10:09	13:24	16:39	18:02	16	鳴沢	9:15	11:47	15:02	16:20	18:38
24 小林駅前(南口)	8:30	10:11	13:26	16:41	18:04	148	印西総合病院	—	—	—	—	16:24
23 横須賀橋下	8:32	10:13	13:28	16:43	18:06	17	小林牧場	9:18	11:50	15:05	—	—
22 小林砂田	8:33	10:14	13:29	16:44	18:07	159	滝	—	—	—	—	16:28
21 小林砂田三番割	8:34	10:15	13:30	16:45	18:08	18	小林中学校前	9:20	11:52	15:07	16:30	—
141 本埜支所	8:38	10:19	13:34	16:49	18:12	19	牧の里中央	9:21	11:53	15:08	16:31	—
20 城山公園	8:41	10:22	13:37	16:52	18:15	20	城山公園	9:22	11:54	15:09	16:32	—
19 牧の里中央	8:42	10:23	13:38	16:53	18:16	141	本埜支所	9:27	11:59	15:14	16:37	—
18 小林中学校前	8:43	10:24	13:39	16:54	18:17	21	小林砂田三番割	9:30	12:02	15:17	16:40	—
159 滝	8:46	10:27	13:42	—	—	22	小林砂田	9:31	12:03	15:18	16:41	—
17 小林牧場	—	—	—	16:57	18:20	23	横須賀橋下	9:32	12:04	15:19	16:42	—
148 印西総合病院	8:50	10:31	13:46	—	—	24	小林駅前(南口)	9:34	12:06	15:21	16:44	—
16 鳴沢	7:15	8:54	10:35	13:50	17:00	23	なかし西公園入口	9:36	12:08	15:23	16:46	—
15 平岡自然公園(印西斎場)	7:16	8:55	10:36	13:51	17:01	18	コスモプラザ前	9:38	12:10	15:25	16:48	—
14 平岡集会所	7:17	8:56	10:37	13:52	17:02	18	25 小丸コミュニティプラザ前	9:39	12:11	15:26	16:49	—
13 平岡踏切前	7:18	8:57	10:38	13:53	17:03	18	26 馬場入口	9:42	12:13	15:28	16:51	—
12 平岡官堤	7:19	8:58	10:39	13:54	17:04	18	27 平岡官堤	9:42	12:14	15:29	16:52	—
11 木下東一丁目	7:23	9:02	10:43	13:58	17:08	18	31 木下東一丁目	9:46	12:18	15:33	16:56	—
10 木下東二丁目	7:25	9:04	10:45	14:00	17:10	18	32 木下東二丁目	9:48	12:20	15:35	16:58	—
9 木下東三丁目	7:27	9:06	10:47	14:02	17:12	18	33 木下東三丁目	9:50	12:22	15:37	17:00	—
8 水道橋木下取水場前(木下東)	7:29	9:08	10:49	14:04	17:14	18	34 水道橋木下取水場前(木下東)	9:51	12:23	15:38	17:01	—
7 コスモセンター前	7:33	9:12	10:53	14:07	17:18	18	7 コスモセンター前	9:55	12:27	15:42	17:05	—
6 上町	7:34	9:13	10:54	14:09	17:19	18	6 上町	9:56	12:28	15:43	17:06	—
5 木下小学校下	7:35	9:14	10:55	14:10	17:20	18	4 木下小学校下	9:57	12:29	15:44	17:07	—
4 木下駅南口	7:37	9:16	10:57	14:12	17:22	18	4 木下駅南口	9:59	12:31	15:46	17:09	—
3 木下駅前郵便局前	7:38	9:17	10:58	14:13	17:23	18	3 木下駅前郵便局前	10:00	12:32	15:47	17:10	—
2 総合福祉センター	9:19	11:00	14:15	17:25	18:48	2	総合福祉センター	10:02	12:34	15:49	17:12	—
1 市役所	7:42	9:23	11:04	14:19	17:29	18	1 市役所	10:06	12:38	15:53	17:16	—

中ルート(高花・牧の原・別所回り)						中ルート(別所・牧の原・高花回り)								
停留所名	1便	3便	5便	8便	11便	停留所名	2便	4便	6便	7便	9便	10便	12便	13便
1 市役所	9:40	11:21	13:50	15:51	17:47	1 市役所	8:00	10:47	12:30	12:51	14:58	16:38	17:44	—
3 木下駅前郵便局前	9:43	11:15	13:51	15:50	17:46	2 総合福祉センター	8:02	10:49	12:32	12:53	15:00	16:40	—	—
4 木下駅南口	9:45	11:17	13:55	15:52	17:48	3 木下駅前郵便局前	8:05	10:52	12:35	12:56	15:03	16:43	17:46	—
3 木下駅前郵便局前	9:46	11:18	13:56	15:53	17:49	4 木下駅南口	8:06	10:53	12:36	12:57	15:04	16:44	17:47	—
2 総合福祉センター	9:48	11:20	13:58	15:55	17:51	5 木下小学校下	8:08	10:55	12:38	12:59	15:06	16:46	17:49	—
160 印西中学校	9:51	11:23	14:01	15:58	17:54	29 竹袋	8:11	10:58	12:41	13:02	15:09	16:49	17:52	—
161 古新田	9:54	11:26	14:04	16:01	17:57	30 熊野神社前	8:13	11:00	12:43	13:04	15:11	16:51	17:54	—
162 鹿黒南	9:56	11:28	14:06	16:03	17:59	31 別所	8:14	11:01	12:44	13:05	15:12	16:52	17:55	—
163 鹿黒南5丁目	9:59	11:31	14:09	16:06	18:02	32 別所新田	8:16	11:03	12:46	13:07	15:14	16:54	17:57	—
102 泉新田	10:01	11:33	14:11	16:08	18:05	33 牧の原学校給食センター前	8:17	11:04	12:47	13:08	15:15	16:55	17:58	—
138 天王山	10:02	11:34	14:12	16:09	18:06	34 牧の原北	8:19	11:06	12:49	13:10	15:17	16:57	18:00	—
164 原山東	10:04	11:36	14:14	16:11	18:08	35 西の原一丁目	8:21	11:08	12:51	13:12	15:19	16:59	18:02	—
55 原山東街区公園	10:05	11:37	14:15	16:12	18:09	36 原	8:22	11:09	12:52	13:13	15:20	17:00	18:03	—
54 原山団地(サザンプラザ前)	10:06	11:38	14:16	16:13	18:10	37 印西牧の原駅南口	8:24	11:11	12:54	13:15	15:22	17:02	18:05	—
53 内野小学校前	10:08	11:40	14:18	16:15	18:12	38 ふれあい文化館	8:28	11:15	13:19	14:38	15:56	17:21	18:24	—
52 電話局	10:09	11:41	14:19	16:16	18:13	39 西の原東街区公園	8:30	11:17	13:21	14:40	15:58	17:23	18:26	—
51 原山三丁目	10:11	11:43	14:21	16:18	18:15	40 ショッピングモール	8:31	11:18	13:22	14:41	15:59	17:24	18:27	—
50 船穂中学校前	10:12	11:44	14:22	16:19	18:16	41 西の原小学校前	8:32	11:19	13:23	14:42	15:30	17:10	—	—
49 高花団地入口	7:08	10:31	14:45	16:23	18:20	42 そらふけふれあいの里	8:35	11:22	13:26	14:45	15:33	17:13	—	—
48 高花近隣公園	7:09	10:41	14:46	16:24	18:21	43 高花三丁目	8:38	11:25	13:29	14:48	15:36	17:16	—	—
47 高花四丁目	7:09	10:41	14:46	16:24	18:21	44 高花保健福祉センター	8:40	11:27	13:31	14:50	15:38	17:18	—	—
46 高花六丁目	—	10:15	14:47	16:25	18:22	45 高花二丁目3	8:42	11:29	13:33	14:52	15:40	17:20	—	—
105 高花(着)	—	10:15	14:47	16:25	18:22	46 高花六丁目	8:44	11:31	13:35	14:54	15:42	17:22	—	—
高花(発)	—	10:18	15:01	16:28	18:25	47 高花(着)	8:44	11:31	13:35	14:54	15:42	17:22	—	—
45 高花六丁目	—	10:18	15:01	16:28	18:25	105 高花(発)	8:47	11:34	13:38	14:57	15:45	17:25	—	—
44 高花二丁目3	7:10	10:20	15:21	16:30	18:27	46 高花六丁目	8:47	11:34	13:38	14:57	15:45	17:25	—	—
43 高花保健福祉センター	7:12	10:22	15:41	16:32	18:29	47 高花四丁目	8:48	11:35	13:39	14:58	15:46	17:26	—	—
42 そらふけふれあいの里	7:14	10:24	15:41	16:34	18:31	48 高花近隣公園	8:48	11:35	13:39	14:58	15:46	17:26	—	—
41 西の原小学校前	7:17	10:30	15:41	16:34	18:31	49 高花団地入口	8:49	11:36	13:40	14:59	15:47	17:27	—	—
40 ショッピングモール	7:18	10:31	15:42	16:35	18:32	50 船穂中学校前	8:50	11:37	13:41	15:00	15:48	17:28	—	—
39 西の原東街区公園	—	10:32	15:43	16:36	18:33	51 原山三丁目	8:51	11:38	13:42	15:01	15:49	17:29	—	—
38 ふれあい文化館	—	10:34	15:45	16:38	18:35	52 電話局	8:53	11:40	13:44	15:03	15:51	17:31	—	—
37 印西牧の原駅南口	7:22	10:39	15:41	16:46	18:43	53 内野小学校前	8:54	11:41	13:45	15:04	15:52	17:32	—	—
36 原	7:24	10:41	15:43	16:48	18:45	54 原山団地(サザンプラザ前)	8:56	11:43	13:47	15:06	15:54	17:34	—	—
35 西の原一丁目	7:25	10:42	15:44	16:49	18:46	55 原山東街区公園	8:57	11:44	13:48	15:07	15:55	17:35	—	—
34 牧の原北	7:27	10:44	15:46	16:51	18:48	56 原山東街区公園	8:58	11:45	13:49	15:08	15:56	17:36	—	—
33 牧の原学校給食センター前	7:29	10:46	15:48	16:53	18:50	57 天王山	9:00	11:47	13:51	15:10	15:58	17:38	—	—
32 別所新田	7:30	10:47	15:49	16:54	18:51	58 泉新田	9:01	11:48	13:52	15:11	15:59	17:39	—	—
31 別所	7:32	10:49	15:51	16:56	18:53	59 鹿黒南5丁目	9:03	11:50	13:54	15:13	16:01	17:41	—	—
30 熊野神社前	7:33	10:50	15:52	16:57	18:54	60 鹿黒南	9:06	11:53	13:57	15:16	16:04	17:44	—	—
29 竹袋	7:35	10:52	15:54	17										