

# とうひょうし えん 投票支援カード

希望するものに○をするか、指をさして受付係に渡してください

## サポート

係員による代筆  
(代理投票)



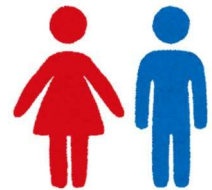
文字による説明



投票所内の案内



トイレの利用



## 貸出品

選挙公報



※お持ち帰りいただけます。

老眼鏡



点字器

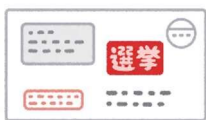


車イス



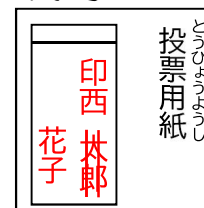
## よくある質問

Q 「投票所入場整理券」がありません



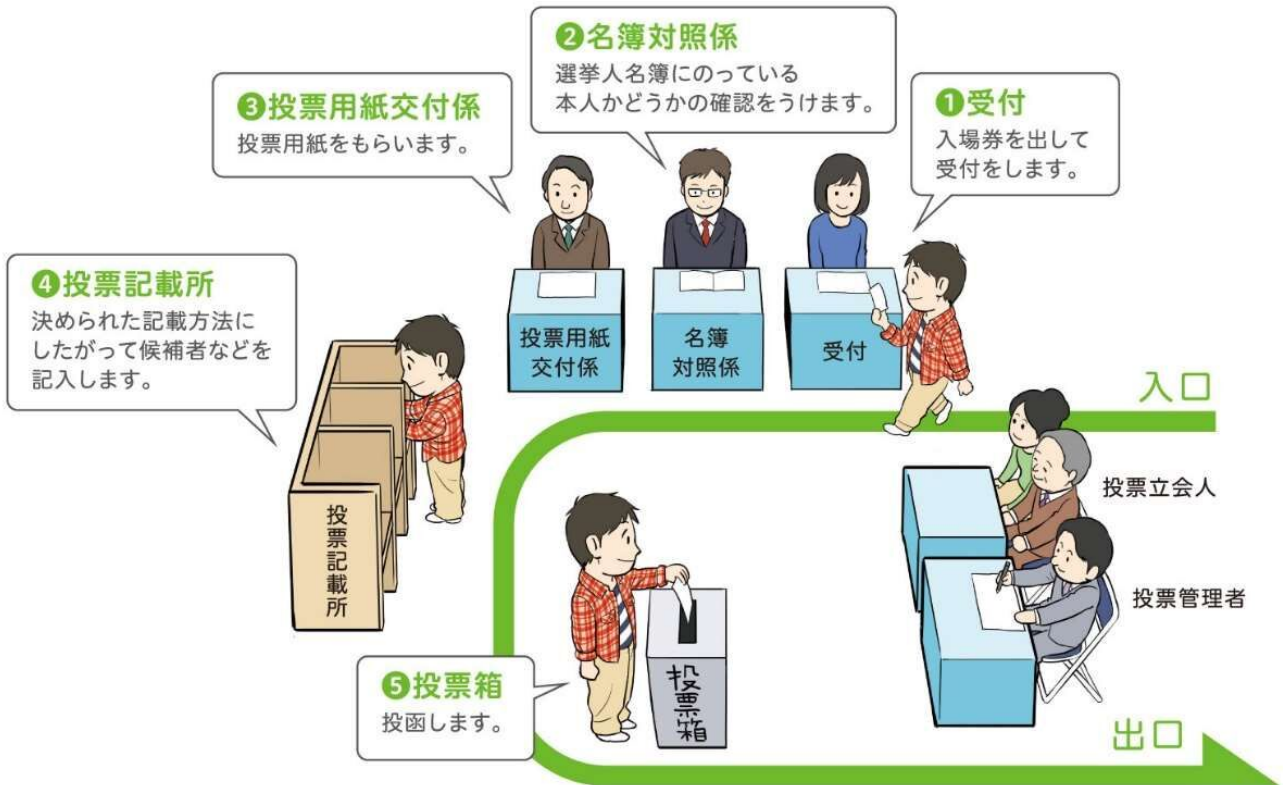
A 氏名と生年月日などを教えてください

Q 書き間違えました



A 二重線で訂正してください

# とうひょう なが 投票の流れ



こうえきしゃだんほうじん あか せんきよすいしんきょうかい  
出典：公益社団法人 明るい選挙推進協会

# とうひょうようし か かた しゅうぎいんせんきよ 投票用紙の書き方 (衆議院選挙)

しょうせんきょく  
小選挙区

投票用紙

候補者名

ひれいだいひょう  
比例代表

投票用紙

政党名

こくみんしんさ  
国民審査

	×		
□	△	◇	○
□	△	◇	○
□	△	◇	○
□	△	◇	○

辞めさせたい  
人に×を

## お困りごと記入欄

★お手伝いが必要な内容や、気を付けてほしいことを記入し、受付係に提示してください。

---



---



---

