

# とうひょうし えん 投票支援カード

希望するものに○をするか、指をさして受付係に渡してください

## サポート

係員による代筆  
(代理投票)



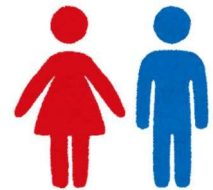
文字による説明



投票所内の案内



トイレの利用



## 貸出品

選挙公報



※お持ち帰りいただけます。

老眼鏡



点字器

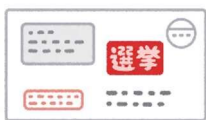


車イス



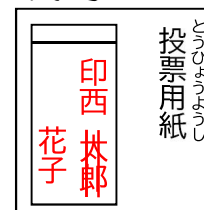
## よくある質問

Q 「投票所入場整理券」がありません



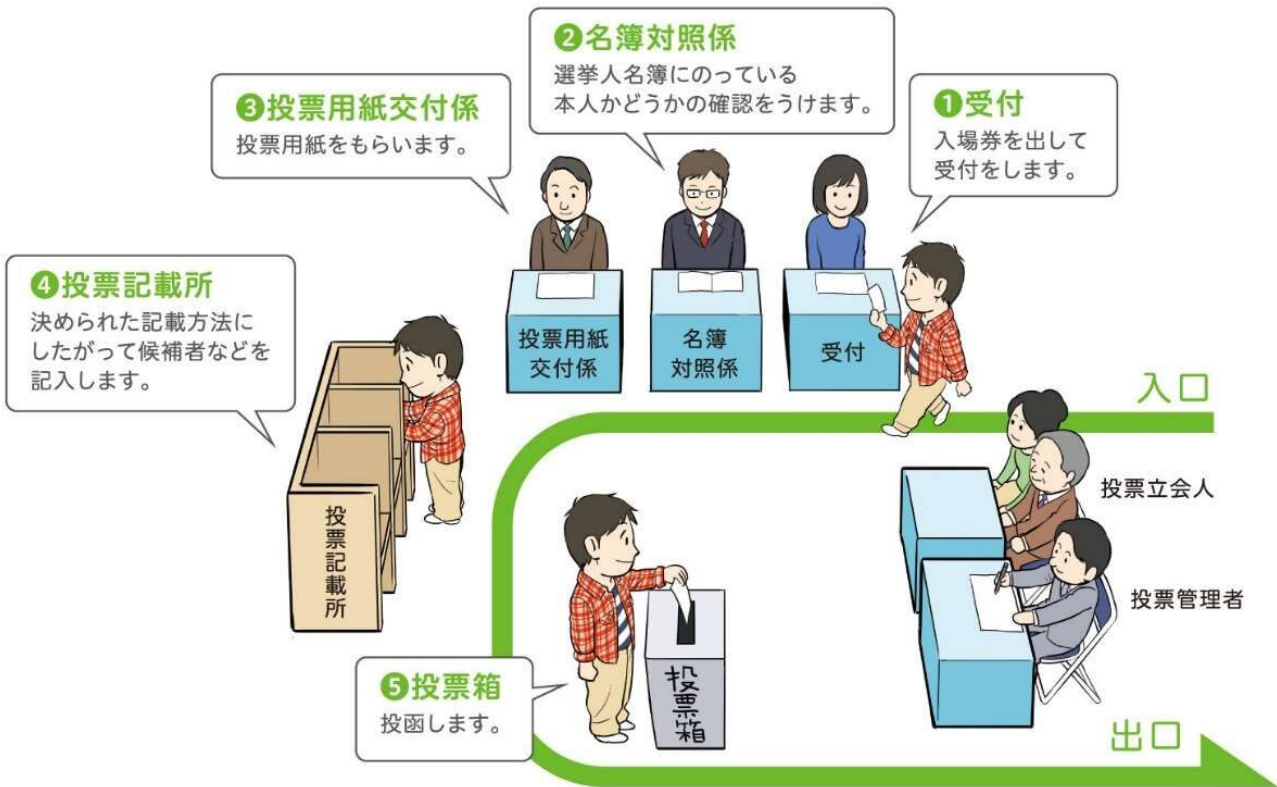
A 氏名と生年月日などを教えてください

Q 書き間違えました



A 二重線で訂正してください

# とうひょう なが 投票の流れ



こうえきしゃだんほうじん あか せんきよすいしんきょうかい  
出典：公益社団法人 明るい選挙推進協会

# とうひょうようし か かた ちほうせんきよ 投票用紙の書き方 (地方選挙)

しちやうせん しぎせん ちじせん けんぎせん  
市長選・市議選・知事選・県議選

候補者名 こうほしやめい	投票用紙 とうひょうようし
-----------------	------------------

## お困りごと記入欄

★お手伝いが必要な内容や、気を付けてほしいことを記入し、受付係に提示してください。

---



---

