

印西市職員の採用試験を受験される皆様へ

印西市は千葉ニュータウン事業の整備などにより大きく変貌を遂げています。都市環境と自然環境が調和し、東京と成田国際空港の中間に位置する優位性から、今後も産業・経済・文化などさまざまな分野で将来性が期待されています。

市では、印西市をさらに住みよいまちにしていくため、新しいフレッシュな力を求めています。

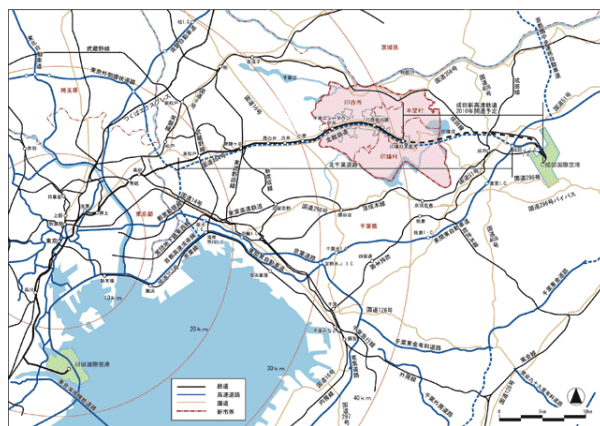
印西市職員の採用試験を受験される皆様に、市の概要や採用後の勤務条件などを紹介しますのでご覧ください。

●印西市の概要●

【位置・地勢】

本市は、東京都心から約40キロメートル、千葉市から約20キロメートル、成田国際空港から約15キロメートルに位置し、西は我孫子市・柏市・白井市に、南は八千代市・佐倉市・酒々井町に、東は成田市・栄町に、北は利根川を隔てて茨城県に接しています。

また、南東部を印旛沼、北西部を手賀沼、北部を利根川に囲まれ、標高20から30メートル程度の平坦な台地と、湖沼周辺の低地により構成されています。



【人口・世帯】

令和6年3月末日時点の住民基本台帳による市の総人口は111,109人、世帯数は45,687世帯となっており、人口の半数以上は千葉ニュータウン区域が占めています。千葉ニュータウンの入居が始まった昭和59年以降、千葉県全体と比較して、**高い伸び率で人口が増加**しています。

年齢階層別人口の推移は、子育て世帯の転入増により、他自治体と比べ、0から14歳の人口割合の伸び率が高いことが特徴ですが、全体としては少子高齢化の傾向で、65歳以上の人口割合も増加が続いています。

●勤務条件等●

【初任給】

試験職種	給料月額（※大学新卒者の場合）
一般行政上級（専門試験なし、司書、社会福祉主事、デジタルを含む）・土木上級・建築上級 ・電気上級・機械上級	223,044円
保育士	219,738円
保健師	261,835円

※この初任給は令和6年4月1日現在のものです。地域手当を含みます。なお、この金額は給与改定等により変更になる場合があります。

※学校卒業後に職業経験のある場合や上位の学歴を取得した場合は、一定の基準で算出された額が加算される場合があります。

【諸手当】

- ・地域手当（10.2%）
- ・通勤手当（通勤手段、通勤距離に応じて支給）
- ・扶養手当
- ・住居手当（賃貸の場合のみ）
- ・時間外勤務手当

上記の手当が支給要件に応じて支給されます。

【期末・勤勉手当】

給料月額、扶養手当、地域手当を算定基礎として、年間4.5ヶ月分（令和6年度）の期末・勤勉手当が支給されます。

【休日・休暇】

週2日の週休日のほか、祝日、年末年始は休日です。

年次有給休暇（20日間／1年間）

夏季休暇（7日間）

その他療養休暇、特別休暇（慶弔、出産等）、育児休業、介護休暇などの制度があります。

【勤務時間】

勤務時間は、原則として午前8時30分から午後5時15分までですが、職種、勤務場所によって異なる場合があります。