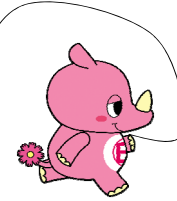


# 市内の児童発達支援事業所



【問合せ先】  
 (サービス受給者証の発行について)  
 印西市 福祉部 障がい福祉課 給付係  
 住所 270-1396 印西市大森2364-2  
 電話 0476-33-4639

(お子さんの発達相談について)  
 子ども発達センターおひさま  
 住所 270-1342 印西市高花2-1-5  
 電話 0476-40-6551

No	事業所名	電話	住所	開所曜日	開所時間	送迎	送迎範囲	肢体不自由児対応	重心児対応	医療ケア児対応	指導形態		専門職の配置			保護者の見学	事業所の特色	URL
											集団	個別	PT	OT	ST			
1	印西市立子ども発達センター	0476-40-6551	印西市高花2-1-5	月～金	9:00～17:00	-	-	○	要相談	○	○	-	○	○	○	○	保育士・言語聴覚士・作業療法士・理学療法士等専門職がチームとなり、様々な運動や遊びを通して生活に必要な動作を身に着けられるよう、又、小集団でルールの理解やコミュニケーション能力を促す支援を行います。	<a href="https://www.city.inzai.lg.jp">https://www.city.inzai.lg.jp</a>
2	総合発達支援サービスさほう印西	070-5571-1195	印西市大森2454-8アーバンハイイツ1階	月～金 (月～金の祝日開所)	10:00～14:00	○	印西市全域、我孫子市、白井市で要相談	要相談	-	-	○	○	-	-	-	○	ご家族、地域と共に遊びを軸に楽しみながら身辺自立、社会性を養います。感覚統合理論を用いた運動に加え、自己肯定感や社会性の向上を図ります。個別療育では臨床美術士によるアートセラピーを実施しています。	<a href="https://kibou-inzai.d-cares.com/">https://kibou-inzai.d-cares.com/</a>
3	多機能型事業所りんごの木	090-2912-9234	印西市小林1154-7	月～金 (祝日を除く)	9:00～12:00 13:00～16:00	要相談	市内全域	-	要相談	-	○	○	-	-	-	○	発達理論に基づき、1人1人の発達段階を臨床心理士が見極めて、今必要な支援を個別対応で積み重ねていきます。	<a href="https://ringo-no-ki.my.canva.site/">https://ringo-no-ki.my.canva.site/</a>
4	スマートスタートアカデミー	090-1838-9191	印西市小林北1-7-4	土曜日 日曜日	8:00～12:45	-	-	-	-	-	○	-	-	-	-	モニターにて見学可能	年中さん・年長さんを対象にした小学校入学に向けたプレスクールです。小集団5から6名で着座で40分の授業に取り組みます。	<a href="https://smasta.fun">https://smasta.fun</a>
5	さくら第二	0476-33-3741	印西市小林2486-4	月～土 (祝日を除く)	9:00～17:00	○	要相談	要相談	要相談	-	○	○	-	-	-	○	自立を促し、日常生活動作・コミュニケーション能力・社会性が身に付くよう支援します。昼食は当施設で調理した出来立ての食事を提供しています。	<a href="https://www.ikoi-sakura.com/">https://www.ikoi-sakura.com/</a>
6	いんば学舎・しらべ	0476-37-4433	印西市草深488-15	月～金 (祝日を除く)	10:00～15:00	要相談	印西市内に限る	○	○	○	○	○	-	-	-	○	主に重心、医療的ケア児を対象としています。様々な活動をおとし五感を刺激したり、安心してケアを受けることができる時間を大切にしています。	<a href="https://inba-9.or.jp">https://inba-9.or.jp</a>
7	マーブルキッズ	0476-29-5284	印西市草深571-3	月～金 (祝日を除く)	10:00～13:00	要相談	-	要相談	-	-	○	-	-	-	-	○	個々の発達段階に合わせ、日常生活に必要な事が身につくよう支援しています。庭や公園に行き、自然と触れ合う時間を取り入れています。	<a href="https://marble-fukushi.org">https://marble-fukushi.org</a>
8	ブラネット	0476-85-8086	印西市木下1467-2	年中無休(第4土曜日、不定期に月数日休み)	基本9:00～17:00 延長あり(要相談)	○	印西市内その他の市町村については要相談	○	○	○	○	○	-	-	-	○	親亡き後を考えて日常生活の指導訓練をしています。個々の成長に合わせた支援をしています。家庭にいるような「ゆつくり」とした環境で過ごせるように施設内も家庭的な環境にしています。	-
9	おもちゃ箱いんざい	070-5082-5109	印西市木下東3-3-15	月～金 (祝日も含む)	開所時間 9:00～18:00 サービス提供時間 平日 10:00～17:00 祝日、長期休み 10:00～16:00	○	市内(要相談)	-	-	-	○	-	-	-	-	要相談	「褒めて伸ばす」「できたを増やす」をモットーに、お子さま一人ひとりに寄り添った丁寧な療育を提供しています。お子さまの個性やペースを尊重し、成長の喜びを共に分かち合える支援を大切にしています。	<a href="https://psmlip/information/">https://psmlip/information/</a>
10	みらいメディキッズ	0476-33-7519	印西市原1-2 BIGHOPガーデンモール印西	月～金	10:00～17:00	-	-	○	○	○	○	○	-	-	-	○	重症心身障がいや医療ケアが必要なお子さまを対象としています。看護師と保育士が協力して、医療と療育が両立した施設です。定員5名のアットホームな環境でお待ちしております。	<a href="https://miraimedikids.com/">https://miraimedikids.com/</a>
11	こども未来支援 みらいのボくら	080-6657-0552	印西市東の原3-1-246	月～金 (祝日を除く)	10:00～15:00	○	以下学区内 原小学校、牧の原小学校に限る ※個別事情がある場合は要相談	要相談	要相談	要相談	○	-	-	-	-	-	生きる力を育てるを基本理念に将来に向けた支援を行っています。ソーシャルスキルトレーニング、実体験学習を基礎としたサービスを提供しています。	<a href="https://www.miraboku.com/">https://www.miraboku.com/</a>
12	コペルプラス 千葉ニュータウン教室	0476-36-8937	印西市原1-2 ピックホップガーデンモール印西V-114a	日～土 (祝日、8/13～8/15、12/30～1/3除く)	10:00～18:00	-	-	要相談	-	-	○	○	○	-	-	○	子供たちは興味を持った時、キラキラと透き通った目を輝かせます。脳が刺激されるその瞬間を大切に、やりたい!・できた!という経験を増やすと共に、お子様毎の個性を見つめながら向き合っています。	<a href="https://copelplus.copel.co.jp/school/chiba-newtown/">https://copelplus.copel.co.jp/school/chiba-newtown/</a>
13	児童発達支援 ウィズ・ユー印西	0476-36-5468	印西市高花2-3-4サクラファミリア別棟	月～金・祝土 (第2・第4)	10:00～13:00 (個別の相談可)	○	内野・高花・原山・原・西の原・東の原・牧の原・滝野・戸神地区 その他範囲もご相談可	要相談	-	-	○	○	-	-	-	○	体力づくり、他者意識、職員の支持を聞き行動する、行動の切替等に向け歩行の活動を行います。自分でできることを増やすため職員は必要以上に手は出さない支援を行っています。言葉の発達支援にも取り組んでいます。	<a href="https://www.with-ac.com/shisetu/inzai/">https://www.with-ac.com/shisetu/inzai/</a>
14	児童サービス朋友会憩の里さくら	0476-37-5870	印西市中根1954-8	月～土 日曜祝日は除く	9:00～17:00	○	印西市・栄町・白井市・酒々井町・佐倉市・成田市	要相談	要相談	-	○	○	-	-	-	要相談	日々の暮らしを重ねる中で、各々が自立しているよう支援します。「食」「運動」を重視し、お昼ご飯は手作り出来立ての食事をご利用いただけます。ボールゲーム、滑り台、登り棒や助木を備えた屋内運動場をご利用いただけます。	<a href="https://www.ikoi-sakura.com/">https://www.ikoi-sakura.com/</a>
15	こどもプラス印西教室	0476-37-5753	印西市大森2564-138	月～土 (祝日も含む)	9:30～12:00 14:30～17:00	○	印西市全域 白井市桜台	要相談	-	-	○	-	-	-	-	要相談	小さな成功体験を大切に、お子さんに合わせて楽しみながら運動ができる療育プログラムが特徴です。動きから静の動きへの移行を繰り返すことで集中力がアップし、感情のコントロールができるようになります。	<a href="https://ko-inzai.com/">https://ko-inzai.com/</a>
16	AIAI PLUS 千葉ニュータウン中央	0476-37-7313	印西市中央南1-13-101レーベン千葉ニュータウン中央THE PREMIUM1階	月～土 (祝日も含む)	9:00～18:00	-	-	-	-	-	○	○	○	○	-	○	運動、学習両方の画一された指導を行い、個別指導から小集団のなかでコミュニケーションほか社会性を育む。	<a href="https://h-navi.jp/support_facility/facilities/161019/blogs">https://h-navi.jp/support_facility/facilities/161019/blogs</a>
17	ほしぞろキッズKira	0476-94-7405	印西市大森801-2	月～金	9:00～18:00	○	印西市(全域) 白井市(一部) 栄町(一部)	-	-	-	○	-	-	-	-	○	・一人ひとりに合わせた支援 ・園生活・学校生活を見据えた支援	<a href="https://nagareboshi.co.jp/">https://nagareboshi.co.jp/</a>

※回答のあった事業所のみ掲載しています。空き状況など詳細は各事業所にお問合わせ下さい。 ※専門職の表記 PT…理学療法士 OT…作業療法士 ST…言語聴覚士 ※保護者の見学…療育中に保護者が見学できるかどうか