

添付資料について

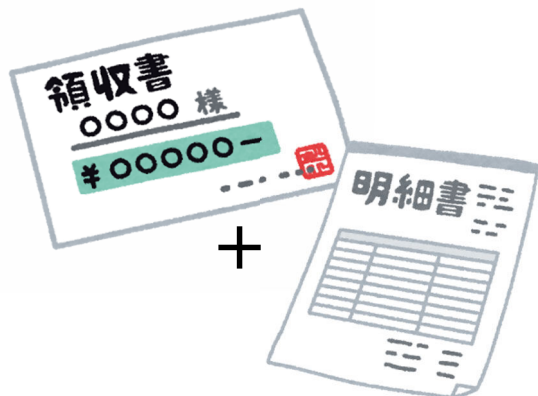
※提出はコピーを提出してください。返却することはできません。

※電子申請の方はデータで、郵送や窓口で申請される方は、紙で提出してください。

<領収書またはレシート>

商品名、購入金額、購入日、(設置費)が記載されているものがが必要です。

■ 領収書(明細がない場合は必ず明細書を添付)



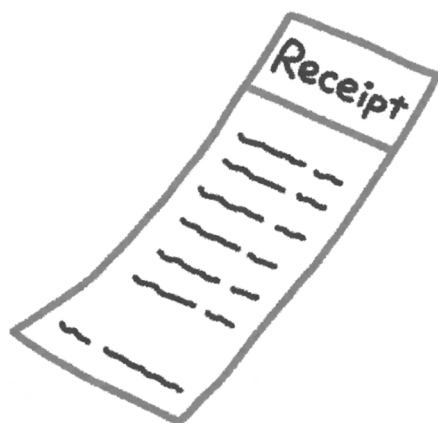
- 「宛名」→申請者又は申請者と同一世帯員名
- 商品名、購入金額、購入日、(設置費)が記載されているか
- 領収書に明細がない→明細書を添付
- ※ 明細書については、依頼した業者、または購入したお店にご確認ください

■ 領収書(明細書併記の場合)



- 「宛名」→申請者又は申請者と同一世帯員名
- 商品名、購入金額、購入日、(設置費)が記載されているか
- 明細が記入された領収書か再確認
- ※ 領収明細書については、依頼した業者、または購入したお店にご確認ください

■ レシート



- 「宛名」→記載がある場合、申請者又は申請者と同一世帯員名
- 商品名、購入金額、購入日、(設置費)が記載されているか
- 文字などがかすれていないか

<パンフレットまたは説明書の写し>

購入した家庭用防犯カメラの名称及び撮影機能がわかるパンフレットまたは説明書の写しが必要です。

■ 防犯カメラのパンフレットや説明書



- 「商品名」の記載がある資料か
 - 「撮影機能」(撮影ができることがわかる)資料か
- ※説明書などに撮影機能の記載が見当たらない場合には、商品の箱／店頭ディスプレイの商品説明の写真／インターネットの商品仕様説明画面を印刷したもの等でも結構です。

解像度〇万画素
撮影可能時間〇時間
記録メディアで録画ができる など

<設置した家庭用防犯カメラの現況写真>

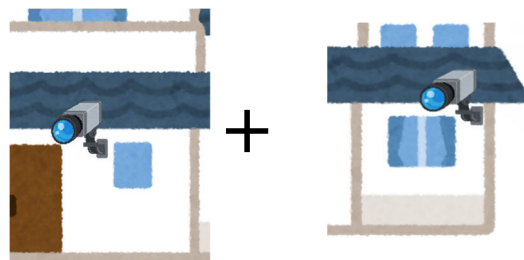
防犯カメラを購入後、住居に設置し、設置したカメラ自体の写真が必要です。

■ カメラの現況写真

・設置後の写真:1台の場合



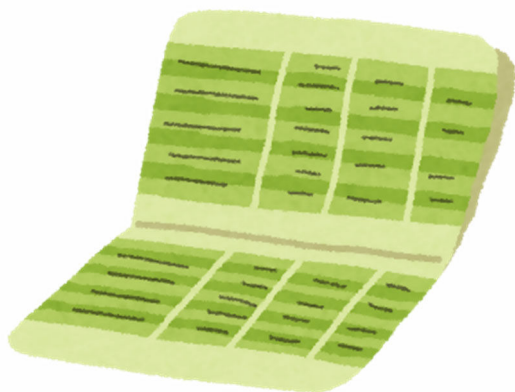
・設置後の写真:2台以上の場合各設備の写真を用意してください



<助成金の振込口座が確認できるもの>

助成金の振込口座(申請者名義のもの)が確認できる通帳又はキャッシュカードの写しが必要です。

■通帳(振込口座がわかるページ)又はキャッシュカード(振込口座がわかる面)の写し



または



口座番号、支店名(番号)、名義(名前)が記載されているか

申請者名義になっているか再度確認

※ ネット銀行などの場合は、申請者名義の振込口座がわかる画面を印刷したもの