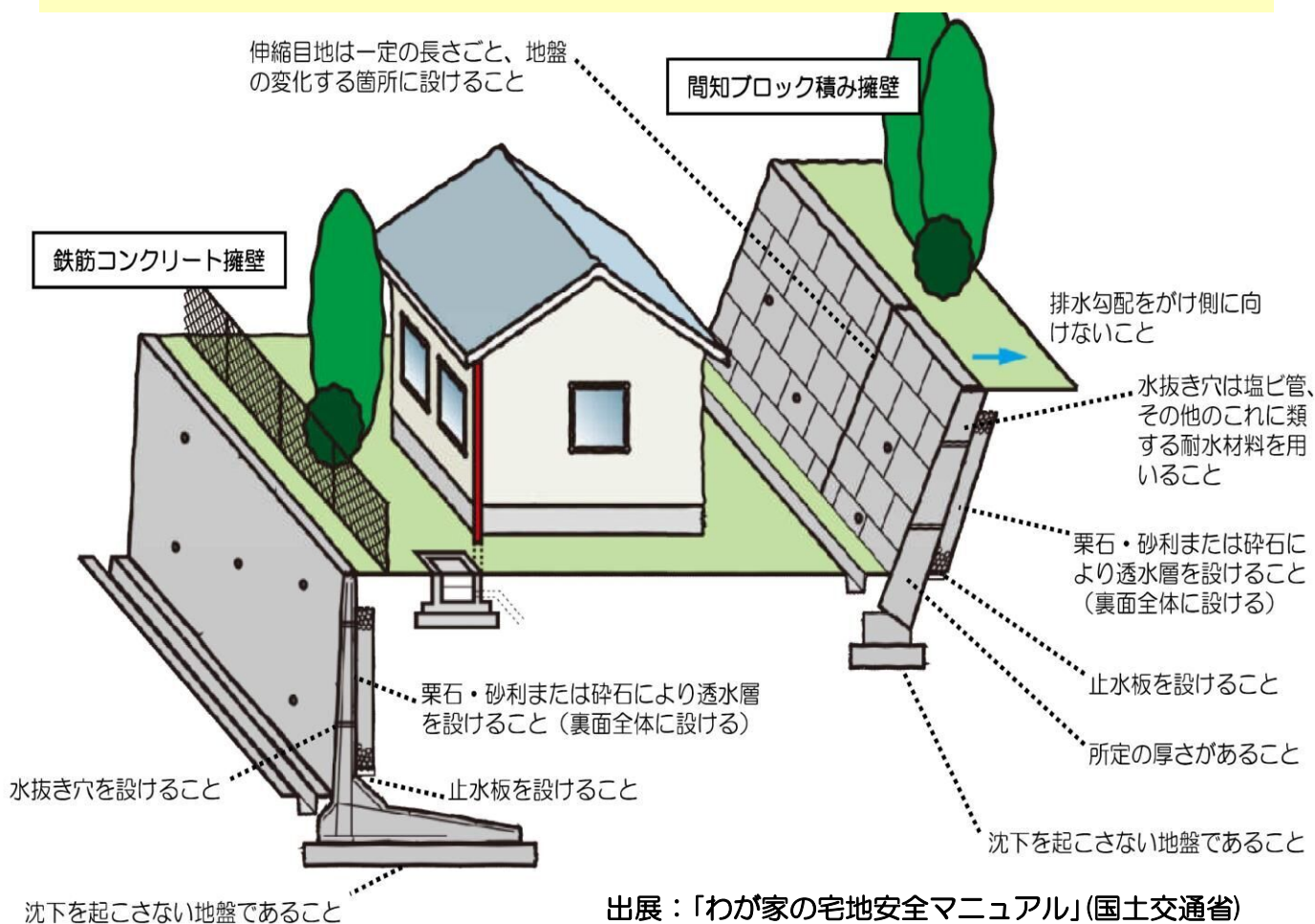


# 擁壁（ようへき）の点検と適切な維持管理のお願い

宅地の擁壁は、時間の経過により老朽化し、地震等により亀裂が生じたり、傾いたりすることがあります。

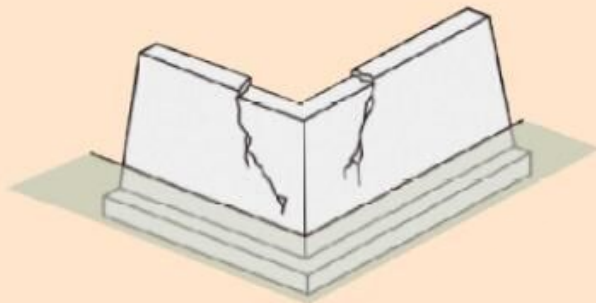
擁壁の安全性確認について、擁壁やのり面の亀裂、水漏れなどの現象がないかなど、日常の点検を続けることが重要となります。擁壁やのり面に異常が生じた場合は建築士等の専門家による詳細な調査をされることを推奨します。



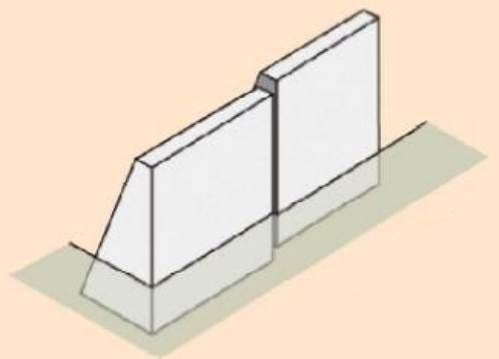
出展：「わが家の宅地安全マニュアル」(国土交通省)

どのような擁壁が危険か裏面をご確認ください

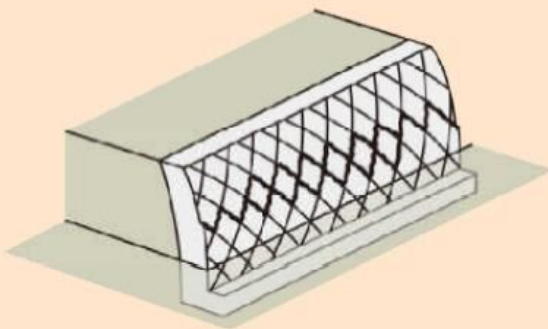
擁壁が下図の事例のようになっていませんか？



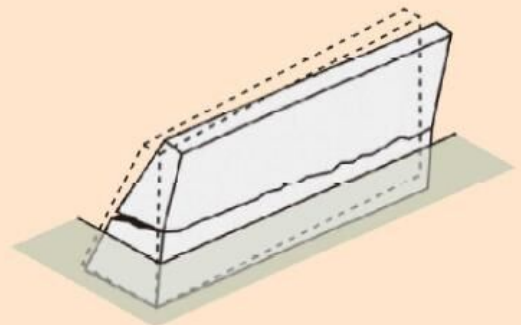
ひび割れが発生している



目地にずれがある



ふくらみが見られる



傾きや折れが生じている

出展：「わが家の宅地安全マニュアル」(国土交通省)

宅地擁壁の点検にあたっては、下記のチェックシート等  
をご活用ください

- 国土交通省 我が家の擁壁チェックシート（案）  
[https://www.mlit.go.jp/toshi/toshi\\_tobou\\_tk\\_000067.html](https://www.mlit.go.jp/toshi/toshi_tobou_tk_000067.html)
- 国土交通省 わが家の宅地安全マニュアル  
[https://www.mlit.go.jp/toshi/toshi\\_tobou\\_tk\\_000065.html](https://www.mlit.go.jp/toshi/toshi_tobou_tk_000065.html)

お問い合わせ先

印西市役所開発建築課

電話番号（代表）0476-42-5111