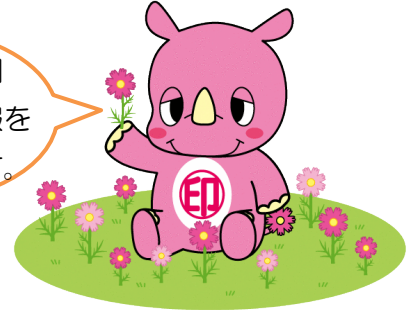


にこにこだより

暖かい日差しに誘われ、色とりどりの花が咲き、虫たちが顔を出し始めました。保育園では子ども達が元気に散歩に出かけ、たくさんの発見を楽しんでいます。これからは戸外が気持ちの良い季節です。お子さんと一緒に春を探す散歩にでかけてみてはいかがですか。きっと楽しい出会いが待っていますよ。

保育園でも「きて みて あそぼ！」でみなさんのお越しを待っています。

印西市立保育園
から子育て情報
をお届けします。



きて みて
あそぼ！

市内公立保育園では毎月1回「きて みて あそぼ！（園開放）」を行っています。親子で一緒に遊んでみませんか？「季節の手形アート」もシリーズで行っています。お子さんの成長記録にもなるかわいい作品になりますよ♪

♡3月～5月の作品を紹介します♡

3月「はる」



さくらが
さいたよ！
はるがきた！！

4月「こいのぼり」



げんきに
およげ。
そらたかく！！

5月「ぞうの親子」



いつも
いっしょ♡
なにして
あそぶ？

6月からも楽しい遊びを用意しています！

※詳細は6月号でお知らせします。





○時間 10:00~10:50

○対象 印西市在住で未就園のお子さんとその保護者（5組程度）

○申し込み 参加したい月の1日10:00受付開始（土日祝の場合は翌日）

電話での申し込みは月~金10:00~15:00（土日祝は除く）

※定員になり次第締め切ります。

※感染症などの状況により、中止になる場合があります。

○ご利用にあたっての留意事項 ~引き続き、感染症対策へのご協力をお願いします~

- ・体調が悪い（発熱・咳・嘔吐・下痢など、感染症の感染が疑われる症状がある）場合及び家庭内等で感染者または感染の疑いのある人がいる場合は、ご利用をお控えください。
- ・こまめな手洗いや手指消毒を行うことを推奨します。
- ・施設内では水分補給以外の飲食はできません。

☆園では職員及び園児の検温や体調把握、手指消毒、園内の消毒など感染症対策を行っています。

木刈保育園 TEL 46-7954 3/6 (水) 4/23 (火) 5/22 (水) 6/19 (水)	高花保育園 TEL 46-9462 3/5 (火) 4/17 (水) 5/15 (水) 6/12 (水)
内野保育園 TEL 46-8599 4/16 (火) 5/8 (水) 6/5 (水) ※園の改修工事のため3月は中止です。	もとの保育園 TEL 97-2935 3/4 (月) 4/24 (水) 5/29 (水) 6/26 (水)

西の原保育園（こあら） TEL 45-0291

○西の原保育園は地域子育て支援拠点事業『こあら』を併設しています。詳しい事業内容については、下記の時間にお問い合わせください。

〈時間：9:15~12:00/13:15~15:30〉

○育児相談・電話相談については、45-0181（西の原保育園）におかけください。

●育児相談・電話相談●

月~金10:00~15:00

（土日祝は除く）

保育園に関する質問や、子育てでお悩みごとなどがありましたら、各保育園にご相談ください。



教えて!

栄養士さん Part.4



印西市立保育園の給食を担当している栄養士さんにお話を聞いてみました。

Q. 箸が使えるようになるのはいつ頃ですか?

A. 手づかみ食べ、スプーン、フォーク、そして箸へ移行していきます。実際に使えるようになるのは、指先が器用に使える年長から小学生頃です。個人差もありますが、5歳頃から上手になってきます。

【指先あそびと食具の持ち方】

食具を使用する時期や使い方について、気にされる方が多くいると思います。箸を使うまでのステップをまとめました。慌てずゆっくりと、まずは、食事だけでなく、指先を使った遊びを取り入れてみましょう。

【箸を使うまでのステップアップ】

- ① 離乳食の後期ころから、つまんで食べる練習をさせてあげましょう。⇒口まで運ぶ感覚を身に付けることができます。
- ② つまむことができるようになったら、次はスプーンです。



上から手のひら握り



下から手のひら握り



3本指で鉛筆持ち

手指の機能の発達には個人差があります。他のお子さんと比較せず、気長に取り組みましょう。鉛筆持ちが上手に使えるようになったら、いよいよ箸に移行していきます。保育園ではお箸の練習を3歳児の後半に実施しています。上手に使えるようになるのは5歳頃です。



次回 vol.87 の発行は、令和6年6月の予定です。

