



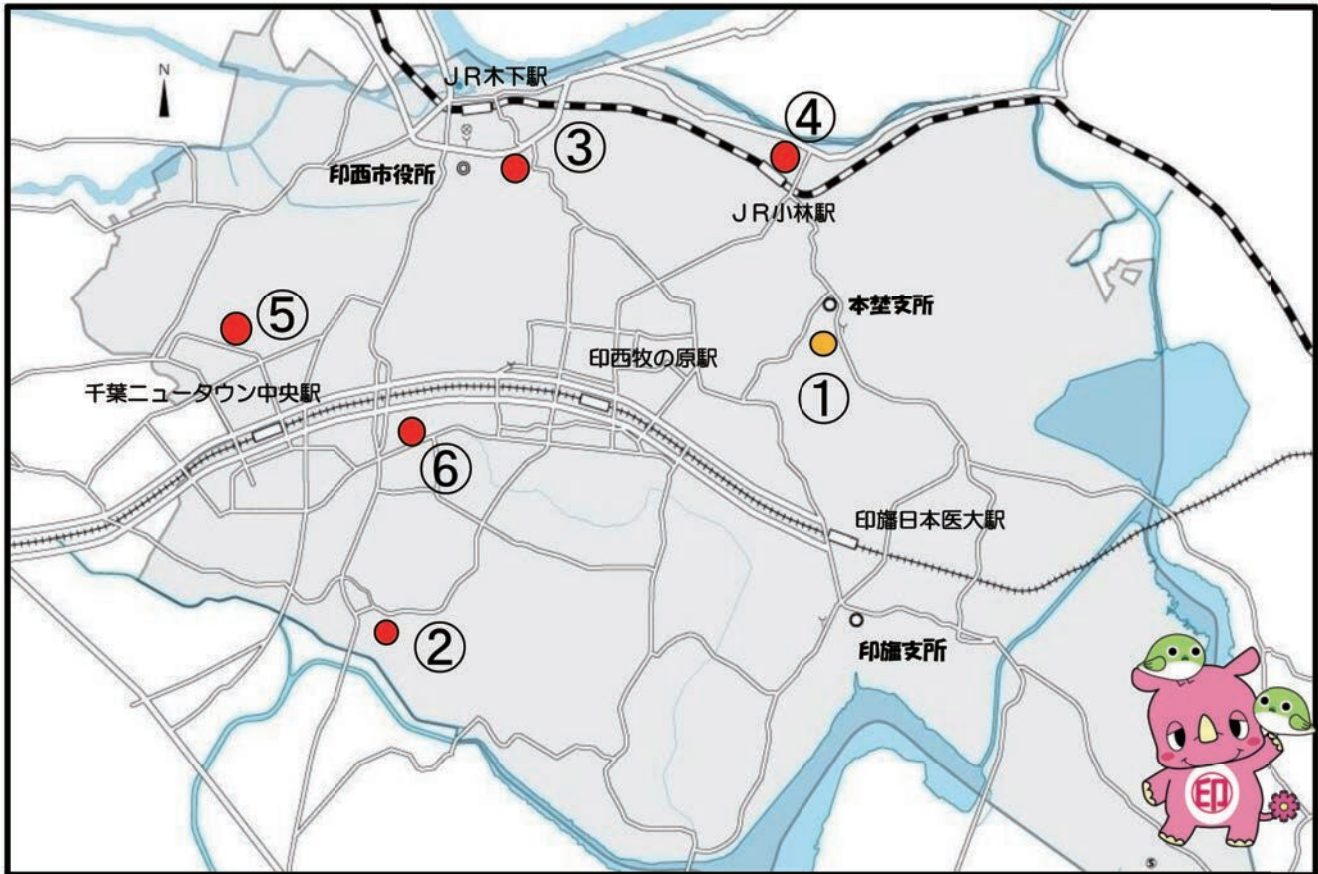
市内の幼稚園

令和6年4月現在

幼稚園は学校教育法に基づく「学校」です。3歳から小学校入学前までの子どもは、全国共通の教育課程「幼稚園教育要領」に基づく教育が受けられます

【利用時間】 昼過ぎごろまでの教育時間に加え、園により午後や土曜日、夏休みなどの長期休業中の預かり保育などを実施

【利用できる保護者】 制限なし



【公立】

① もとの幼稚園

中根 1403-10 TEL0476-97-1010

【私立】

② 印西しおん幼稚園

松崎 517 TEL0476-46-0056

③ 天神幼稚園

大森 2428-13 TEL0476-42-2682

④ 小林天神幼稚園

小林北 3-3-13 TEL0476-97-4010


⑤ きかい幼稚園

木刈 2-5 TEL0476-46-3844

⑥ 原山幼稚園

原山 2-1461 TEL0476-47-3485

※詳細は各園にお問い合わせください。

<div style="background-color: #92d050; padding: 5px;"> 1 印西市立 </div> <div style="background-color: #92d050; padding: 10px; text-align: center;"> もとの幼稚園 </div>		270-2324 印西市中根1403-10 0476-97-1010	
園長 長迫 眞由美 創立日 平成7年4月1日			
<div style="text-align: center; border-top: 1px dashed black; border-bottom: 1px dashed black;"> ☆☆ 教育方針・目標 ☆☆ </div> <p>園の教育方針</p> <ul style="list-style-type: none"> ・豊かな感性を持ち、自主的に行動できる子の育成 ・明るく元気な子ども。優しく素直な子ども。よく見てがんばる子ども。 			
入園時費用 教材購入 約 7,600円 制服 スモック 帽子 リュック 体操服 クラス帽 約 38,000円		保育時間 9:00～14:20 <small>午前保育降園時間11:10～11:50</small>	
毎月の費用 保育料 (3歳～5歳児) 無料 教材費 800円/月 保護者会費 500円/月		定員 [3歳児] 105名 [4歳児] 105名 [5歳児] 105名 [計] 315名	
その他 なし			
主なイベント 入園式 園外保育 保育参観 夕涼み会 七夕集会 運動会 避難訓練 発表会 クリスマス会 豆まき お店屋さんごっこ お別れ遠足 観劇会 ひな祭り集会 お別れ会 卒園式			
保護者の参加 夕涼み会 運動会 発表会		(未就園児イベント) ・無 (給食) 月額 4,500円 * 月2回程度弁当持参あり	
その他 (駐車場) ・有		(入園時準備品) 手提げ 着替え袋 給食袋 水筒 上履き 上履き入れ	
(預かり保育) ・無 (通園バス) 月額1,200円 もとの小学校区 滝野小学校区 印旛地区 (入園までの流れ) 11月入園受付 12月新入園時面談 2月一日入園			
<div style="border-top: 1px dashed black; border-bottom: 1px dashed black; text-align: center;"> 園アピールポイント </div> <p>豊かな自然に囲まれた田園地帯にあり、四季を通じて自然の移り変わりを感じることができる。広い園庭では、子どもたちが花を摘んだり、虫を追いかけたりとのびのびと遊ぶことができる。</p>			

学校法人西村学園

2

印西しおん幼稚園

270-1344

印西市松崎517

0476-46-0056

園長 西村 みな子



創立日 昭和45年4月1日

☆☆☆☆☆☆☆☆☆☆☆☆☆☆☆☆ 教育方針・目標 ☆☆☆☆☆☆☆☆☆

『元気で思いやりのある子供に』を目標にミッションスクールの精神（いつも喜んでいなさい。絶えず祈りなさい。全ての事について感謝しなさい）を通して『誰にでも挨拶。どこでもお手伝い』ができるように教育・保育をして参ります。



入園時費用

入園料 60,000円 制服 15,930円前後 半袖上下体操服 6,170円前後
長袖上下体操服+ジャンパー 12,920円前後 年少組道具代 30,704円前後

保育時間

(開園時間)7:00~19:00

毎月の費用

保育料（3歳～5歳児）無料 施設費 5,700円

定員

[満3歳児] 15名
[3歳児] 90名
[4歳児] 105名
[5歳児] 105名
[計] 315名

その他

選択教科（英・体・音・剣・サッカー・フア） 1教科 2,350円
選択教科 公文教室（英・国・数） 1教科 6,050円

主なイベント

毎月：★誕生日 避難訓練 交通安全教室

★入園式(年少) ★進級確認日会(年中・年長) 動物村の体験会 ★遠足 & 一年生同窓会
花の日保育 サマーフェスティバル 水遊び ★運動参観日 ★Xmas礼拝祝会
★特別コース(英/体/音/剣/サッカー/チア) 見学会 国連英検 卒園遠足 & 交流会
畑(じゃが芋・さつま芋・大根等)収穫祭 ★ゴスペル発表会 チャペル
内科 歯科検診 元気でGOGO ★卒園式

(未就園児イベント) ・有

入園準備コース Step upクラス
2歳児向け アドベンチャーコース
1歳児向け バンビコース

保護者の参加

上記の年次イベントで★マークがついているイベントに参加できます。

(給食)

給食パターン選択制
①週3回 ②全給食 ③弁当
*アレルギーの対応はできません。

その他

(駐車場) ・有 120台前後 (入園時準備品) 上履き、給食、お弁当時に使用するお箸セット等

(預かり保育) 早朝保育 30分 410円 通常延長保育18:00まで 1回 610円(おやつ代含) 春夏冬休み 1日 1,830円(7:15~18:00)
(通園バス) バス会員費 4,000円(バス乗車会員のみ) 6台のバスで12コースの路線
武西 桜台 木刈 大塚 船尾 高花 草深 西の原 印西牧の原 東の原 内野 原 小林大門下 滝野
千葉ニュータウン中央 佐山台 神野 保品 等
(入園までの流れ) 説明会 園見学5~9月頃 願書書配布10月15日 願書受付11月1日
入園面接入園希望月の5か月前

園アピールポイント

創立54年を迎え、印西市で最古の園ですが、歴史・伝統・経験値が高い園です。この4月に新園舎を建て、最新の施設と災害にも強い建物となりました。畑活動が盛んで、雨や暑い日でも遊べるドームが園庭の中心にある5200坪以上の敷地で、子供達が元気一杯遊びます。



<div style="display: flex; align-items: center;"> <div style="display: flex; flex-direction: column;"> <p style="margin: 0;">学校法人 天神学園</p> <h1 style="margin: 0;">天神幼稚園</h1> </div> </div>		<p>270-1327</p> <p>印西市大森2428-13</p> <p>0476-42-2682</p>
<p>園長 石橋 恵子</p>		
<p>創立日 昭和49年4月1日</p>		
<div style="display: flex; justify-content: space-between;"> <p>☆☆☆☆☆☆☆☆☆☆☆☆☆☆☆☆☆☆</p> <p>教育方針・目標 ☆☆☆☆☆☆☆☆☆☆☆☆☆☆☆☆☆</p> </div> <p>一人一人を大切に 子どものより良い成長を支える 楽しく充実した園生活を送れるよう工夫する</p>		
<p>入園時費用</p> <p>入園料 施設費 80,000円 検定料 2,000円 制服 かばん等 37,000円位</p> <p>学用品一式 17,000円位</p> <p>毎月の費用</p> <p>保育料 (3~5歳児) 保護者負担分 2,000円 消耗品 800円 給食費 1食 330円</p> <p>その他</p> <p>学年により積立金あり (1,000~1,500円) 次年度学用品代 行事 (お芋ほり、おとまり会等) の費用に充当 会計報告 残金返金あり</p>	<p>保育時間</p> <p>9:30~14:00</p> <p>定員 <small>令和6年4月現在</small></p> <p>[満3歳児] 在籍数 0</p> <p>[3歳児] 在籍数 56</p> <p>[4歳児] 在籍数 53</p> <p>[5歳児] 在籍数 54</p> <p>[計] 在籍数 163</p>	
<p>主なイベント</p> <p>入園式 参観日</p> <p>運動会 お茶会 (年長)</p> <p>発表会 避難訓練</p>	<p>(未就園児イベント) ・有</p> <p>5~10月 未就園児親子教室</p> <p>月に1回 (土曜日開催)</p>	
<p>保護者の参加</p> <p>その都度お知らせ</p>		
<p>その他 (駐車場) ・有 70台 (入園時準備品) 制服 かばん 学用品一式 布製手提げバック 着替え袋等</p> <p>(預かり保育) 朝7:30~8:50 100円 放課後18:00まで 700円 夏休み・春休み7:30~18:00 1,400円</p> <p>(通園バス) バス維持費(利用者のみ) 3,500円 バスコースについては個別にお問い合わせください</p> <p>(入園までの流れ) 11月 面接 12月 入園準備 説明会 学用品注文(制服注文) 1月 学用品購入 2月 子育て講演会(制服受け取り) 3月 親子会食(給食試食会)</p>		
<p>子育てはたいへん たいへんでも楽しいのが子育て がんばるパパ・ママを応援します</p>	<p>園アピールポイント</p>	

<div style="text-align: center;"> 4 </div> <div style="text-align: center;"> 学校法人 天神学園 小林天神幼稚園 </div>		270-1313 印西市小林北3-3-13 0476-97-4010
園長 石橋 恵子 創立日 平成1年4月1日		
<div style="text-align: center;"> <p>☆☆☆☆☆☆☆☆☆☆☆☆☆☆☆☆☆☆☆☆☆☆☆☆☆☆☆☆☆☆☆☆</p> 教育方針・目標 </div> <p>一人一人を大切に 子どものより良い成長を支える 楽しく充実した園生活を送れるよう工夫する</p>		
入園時費用 入園料 施設費 85,000円 検定料 2,000円 制服 かばん等 37,000円位 学用品一式 17,000円位 毎月の費用 保育料 (3~5歳児) 保護者負担分 2,000円 消耗品 800円 給食費 1食 330円 その他 学年により積立金あり(1,000~1,500円) 次年度学用品代、行事(お芋ほり、おとまり会等)の費用に充当。会計報告、残金返金あり。		
主なイベント 入園式 参観日 運動会 お茶会(年長) 発表会 避難訓練 <div style="text-align: center;">  </div>		保育時間 9:30~14:00 定員 <small>令和6年4月現在</small> [満3歳児] 在籍数 0 [3歳児] 在籍数 62 [4歳児] 在籍数 64 [5歳児] 在籍数 60 [計] 在籍数 186
保護者の参加 その都度お知らせ		(未就園児イベント) ・有 5~10月 未就園児親子教室 月に1回(土曜日開催)
その他 (駐車場) ・有 10台 (入園時準備品) 制服 かばん等学用品一式 布製手提げバック 着替え等 (預かり保育) 朝7:30~8:50 100円 放課後18:00まで 700円 夏休み・春休み7:30~18:00 1,400円 (通園バス) バス維持費(利用者のみ) 3,500円 バスコースについては個別にお問い合わせください (入園までの流れ) 11月 面接 12月 入園準備 説明会 学用品注文(制服注文) 1月 学用品購入 2月 子育て講演会(制服受け取り) 3月 親子会食(給食試食会)		(給食) 月水金 給食 火木 弁当 全日弁当も選択可
<div style="text-align: center;"> <p>▽▽▽▽▽ 園アピールポイント</p> </div> <p>子育てはたいへん たいへんでも楽しいのが子育て がんばるパパ・ママを応援します</p>		

<div style="display: flex; align-items: center;"> <div style="border: 2px solid yellow; border-radius: 50%; width: 40px; height: 40px; display: flex; align-items: center; justify-content: center; margin-right: 10px;">6</div> <div> <p>学校法人清麗学園</p> <h1 style="font-size: 2em;">原山幼稚園</h1> </div> </div>	270-1341 印西市原山 2-1461 0476-47-3485
---	--

園長 川畑 由香里

創立日 平成6年4月



☆☆☆☆☆☆☆☆☆☆☆☆☆☆☆☆☆☆☆☆☆☆☆☆☆☆☆☆☆☆☆☆

教育方針・目標 ☆☆☆☆☆☆☆☆☆☆☆

〔知・情意・体・の三位を総合的に育成する〕

- 1.たくましい活動力を身につけ、それを成し得る健全な心身をつくる
- 2.体験を通して、自分で考え、自主的に活動する力を学習する
- 3.社会生活の正しい習慣を身につける
- 4.情操を豊かにし、創造性ある表現ができる力をのばす

入園時費用
入園料 70,000円 制服 体操服 教材費合わせて 約36,000円

保育時間
(開園時間) 8:00~18:00

毎月の費用
保育料 (3歳~5歳児) 無料 施設維持費等 3,000円 給食費 年間90回 父母の会費 500円

定員

[3歳児] 50名
[4歳児] 50名
[5歳児] 50名
[計] 150名

その他

園とご家庭が一丸となって子どもたちの環境づくりを行うための[父母の会]があります。

働く保護者もご負担のないよう活動量の違う色々な係から選ぶことができ、無理なく参加いただけます。

主なイベント 毎月：誕生会 避難訓練

入園式 卒園式 内科検診 歯科検診

いなかのお泊まり会 夏のお泊まり会 遠足(春) 園外保育(秋)

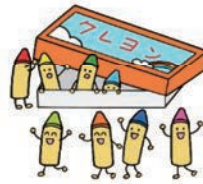
夏祭り 運動会 お遊戯会

(未就園児イベント) ・有

・ちびっこルームの説明会：12月頃
・実施日程：令和6年1月~令和7年3月
・幼稚園への準備を行うプレスクール、
母親講座など、製作 音楽 運動 英語
知育などの活動で、楽しく過ごします

保護者の参加

父母会の活動 保育参観



(給食)

お弁当 2回
給食 3回
アレルギー対応食あり(卵・乳・E・T・加)

その他 (駐車場) ・有 80台 (入園時準備品) おつかい袋(手提げかばん) 上履き 外履き お弁当セット

(預かり保育) ①8:00~9:00 200円/1時間 ②14:00~18:00 ①②とも月極め料金あり
③長期休暇(春・夏・冬休み)も開室

(通園バス) 料金24,000円/年 木刈 小倉台 桜台 大塚 中央南 若萩 戸神台 武西学園台 内野 原山
高花 草深 牧の木戸 東の原 西の原 鹿黒

(入園までの流れ) 説明会9月頃 願書書配布10月頃 願書受付10月頃(事務手数料2,000円)
入園面接10月頃 新入園児父母の会3月頃

園アピールポイント

江戸時代からの歴史を有する、両国の回向院を母体とする幼稚園です。仏教的な慈愛の精神と豊かな生活体験を育む独自のカリキュラムによる教育を展開しています。正課(保育の中で専門家による指導)を充実させ、子どもたちに"一流"に触れさせます。特に音楽指導と英語教育に力を入れています。温水プールもあります。

