

# ゆいキッズニュース

新ママ友講座

## フォトティ

☆6月12日(金)10:00~11:30

抱っこで残す親子フォト

プロのカメラマンに屋外で撮影していただきます

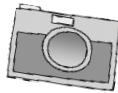
雨天の場合は室内で行います

対象:未就園児親子(4組)(要申込)

持ち物:親子の飲み物

参加費:1,200円

※出来上がった写真のデータはメールでママに届きます♡



新ママ友講座

## 美容師さんの チョッキンティ

☆6月23日(火)10:00~12:00

子どもの前髪が気になる…

ママ、前髪だけちょっと切りたい…

対象:未就園児親子(4組)(要申込)

参加費:子どもの前髪のみ 500円

子どもの髪全体 1,000円

ママの前髪のみ 500円

持ち物:参加者1人につきフェイスタオル2枚



## ゆいキッズからのお知らせ

### ペッタンティ

お子様の手形・足形で季節の壁面制作をします!

☆6月4日(木)・10日(水)・15日(月)

お申込不要

何回もできます♡何時でもできます♡

対象:未就園児親子

6/15は就園児も参加できます



全講座  
保育あり

ゆいキッズの今月のママ友講座

### ピラティス

☆6月22日(月)10:30~11:30

対象:未就園児親子(3組)(要申込)

未就学児のママだけ参加も可

持ち物:親子の飲み物・タオル

参加費:1,500円

みほ先生の新講座です!



### ママ友を作ろう 令和7年度ベビー集まれ!

☆6月18日(木)10:15~10:45

対象:R.7. 4. 2~生まれのお子様とママ

持ち物:親子の飲み物

お子様の身長・体重が測れるようになりました!  
育児のこと、離乳食のこと、保育園や幼稚園のこと…  
子連れで行ける〇〇、あったら便利グッズ…etc  
みんなで、おしゃべりや情報交換を楽しみましょう!



### 身体測定日

☆6月19日(金)30日(火)

お申込みは不要です♡

お子様の成長を記録しましょう!



### 誕生日会

☆6月26日(金)10:45~11:30

6月生まれのお友だち、集まれ~!(要申込)

誕生日会は手形を取ります(カード代200円)

誕生日会以外のお友だちも参加できます。

皆でお友だちをお祝いしましょう!

毎月、季節のフォトフレームを作ります!

※誕生日会に限り、1家族2名までの保護者が参加できます!



### ハーブ

☆6月29日(月)10:00~11:30

ローリエでキッチンミルフィーユ作ろう!

対象:未就園児親子(10組)(要申込)

未就学児のママだけ参加も可

持ち物:親子の飲み物

参加費 1,300円



### 救命講習会(入門コース)

☆7月10日(金)9:30~11:00

いざという時のために!

心臓マッサージ・AEDの使い方・異物除去の方法を学びます

対象:未就園児親子(10組)(要申込)※保育あり

未就学児のママだけ参加も可

持ち物:親子の飲み物



親子の飲み物を忘れずにお持ちください!

6月の行事・通常利用のお申込みは5/26(火)からです。

# 6月のゆいキッズカレンダー

日	月	火	水	木	金	土
	1	2	3	4	5	6
休館日	通常利用 水遊び開始	通常利用 身体測定(乳児)	通常利用 身体測定(幼児)	ペッタンディ	通常利用 ひよこ組懇談会	休館日
7	8	9	10	11	12	13
休館日	通常利用	通常利用 体操教室	ペッタンディ ECC	ゆいキッズ de cafe	フォトディ	休館日
14	15	16	17	18	19	20
休館日	ペッタンディ	保健師講習会	園庭開放	ママ友を作ろう (R.7 ベビー集まれ!) 避難訓練	身体測定	休館日
21	22	23	24	25	26	27
休館日	ママ友講座 「ピラティス」	チョッキンディ 体操教室	ママ友講座 「レジン」	歯科医師講習会 歯科検診	誕生会 バランスボール	休館日
28	29	30				
休館日	ママ友講座 「ハーブ」	身体測定	カレンダー下段は 保育園行事です		ゆいキッズでは、子育て相談 も受け付けています。 お気軽にお声がけください	

## ゆいキッズのご利用にあたって

**<利用時間>**  
 月・水(祭日を除く) 9:30~12:00  
 13:30~16:00  
 火・木・金(祭日を除く) 9:30~14:30  
 通常利用日は、11:00~ゆいキッズタイム!  
 読み聞かせ・手遊び等を行います!  
 今日の保育園の給食紹介もします!  
**<利用できる方>**  
 印西市在住の未就学児親子  
**市外の方はお問合せください**  
 (就学している兄弟は利用できません)  
 妊婦さんもお利用できます  
**<利用申込方法>**  
 行事は事前電話申込  
 通常利用はお申込み不要です  
**お気軽にご来室ください**

**【来室時のお願い】**  
 ○来室される方全員の検温をしてください  
 ※37度以上の大人の方、平熱より明らかに高いと感じられたお子様は、来室をご遠慮ください  
 ○入室時には、手指の消毒をお願いします  
 ○オムツ交換後は、手洗い・消毒をお願いします  
 ○その他、体調の悪い方は入室できません  
 ○感染症にかかっている、または感染症の疑いがある場合は利用できません(家族に感染者がいる、家族の在園在学先で、感染症による学級閉鎖があり、そのクラス、学年に該当している場合も同様です)



### 新企画!

### ゆいキッズ de cafe

☆6月11日(木) 10:00~12:00  
 (この時間帯は入退室自由)

ママ同士のおしゃべりを楽しみましょう!

対象:ゆいキッズにお子様登録したことがある、  
 就学児、就園児の**ママのみ**(要申込)

参加費:200円(お茶代・お菓子代)



@YUIKIDS\_INZAI

Instagram  
 始めました!

ゆいキッズの活動の様子は  
 ブログでもご覧になれます。  
 ゆいのひ保育園の  
 ホームページからどうぞ ♡

### ゆいキッズの今月の講習会

#### 保健師講習会

☆6月16日(火) 10:30~11:30

赤ちゃんの肌トラブル

気になる湿疹、これからの汗疹  
 ケアの方法を知りましょう!



#### 歯科医師講習会

☆6月25日(木) 10:30~11:30

赤ちゃんの口腔ケア&歯磨き

歯が生えてなくても、歯が生え始めでも、  
 お子様のお口のケアをしましょう!



対象:未就園児親子各10組(要申込)※保育あり  
 ママだけ参加もOKです!

持ち物:親子の飲み物

各講座お申込み時に質問もお受けします!



◎貴重品(財布・携帯電話等)はロッカーに置かず、必ず身につけてください。ベビーカーにも荷物を残さないようにしてください。盗難防止にご協力ください。



### ゆいのひ保育園内子育て支援センターゆいキッズ

住所:印西市戸神553-3

電話:0476-36-7260

開館時間:Am9:30~12:00・Pm1:30~4:00

休館日:土曜・日曜・祭日・年末年始

